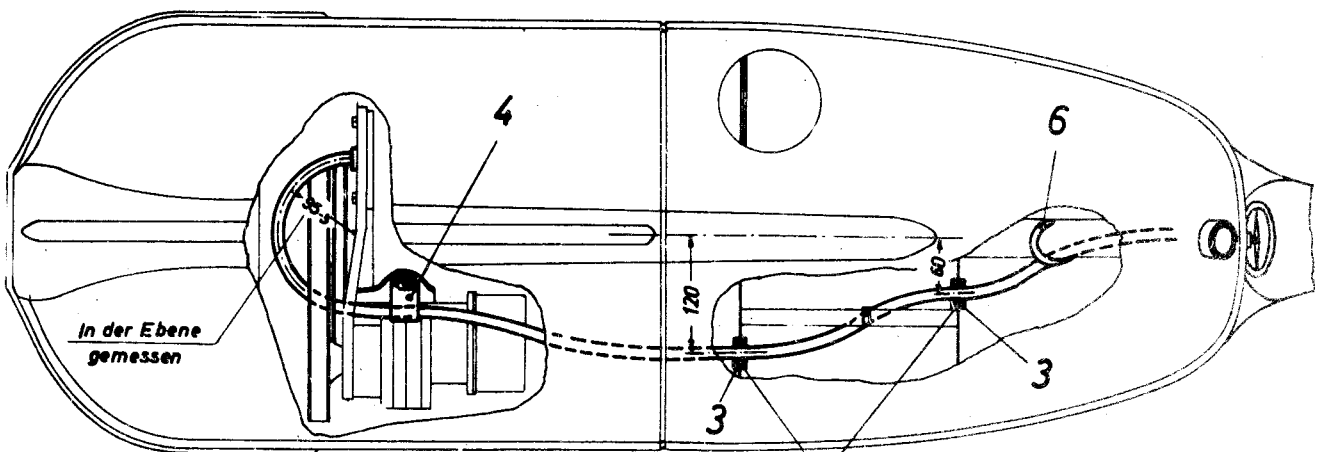


Einzelheit bei Punkt „A“



Tülle vor Montage aufschneiden

1	Deckel	9	DO 155-5108.01
1	Glühbirne	8	J 12V x 2W DIN 72601
1	Leitung 190lg.	7	B1 DIN 72551 braun
2	Kabelband	6	160x7 H 7672
1	Rundgummiring	5	10 x 3 H 721
1	Befestigungsschelle	4	E 1110-56-01.04
2	Gummitülle	3	C 10 x 24 x 3 H 2920
1	Biegsame Welle	2	D 1110-56-01.02
1	Traktormeter	1	T 80 x 2600 x 54 H 4225
Stk	Benennung	Teil	