

Betr.: FL 712 - Startschwierigkeiten und Glühanlage

Die gemäß Techn. Mittlg. T 0150-19 bzw. T 0155-86 vom 7. 11. 58 zur Verbesserung von Leistung, Verbrauch und Gangruhe eingeführten Zylinderköpfe 32 R und 33 R mit größerem Wirbelkammervolumen und damit vermindertem Verdichtungsverhältnis neigen in der kalten Jahreszeit nach den ersten Zündungen zum Weißbrauchen (kalte, nicht entzündete Kraftstoffdämpfe), wenn außerdem

der Kolbenabstand zu groß ist,  
der Förderbeginn zu spät steht,  
nicht lange genug vorgeglüht wird,  
der Glühüberwacher rascher hell wird als die Glühkerzen,  
Wackelkontakte den Stromzufluß in der Glühanlage behindern und  
nach den ersten Zündungen die Drehzahl zu früh erhöht wird.

Um auch bei nicht optimaler Motoreinstellung bzw. -bedienung das Weißbrauchen nach den ersten Zündungen zu verhüten, werden anstelle der hintereinander geschalteten Glühkerzen mit Drahtwendel nunmehr parallel geschaltete Glühstiftkerzen angewandt. Die Glühanlagen ändern sich dabei wie folgt:

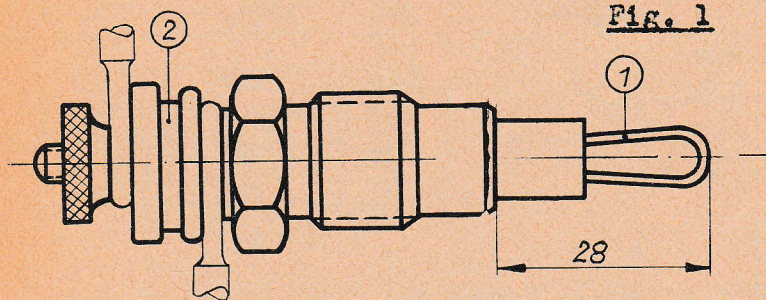
	Früher	Jetzt		
<u>Glühkerze</u>				
Spannung	Volt	0,9	10,5	
Stromstärke	Amp.	40	10	
Teil-Nr.	Deutz B DIN 72520	Deutz S 10,5H7631	Bosch KE/GSA10/1	Beru 107 M
<u>Glühüberwacher</u>				
F1L 712	A1,8H7633 für Bosch- Teil B1,8H7633 für Beru- Teil	A1,2x10H7633 B1,2x10H7633	SHWJ7H 13Z -	- KOS 12/10
F2L 712		A1,1x20H7633 B1,1x20H7633	SHWJ7H 14Z -	- KOS 11/20
F3L 712		A1,0x30H7633 B1,0x30H7633	SHWJ7H 15Z -	- KOS 10/30
F4L 712		A0,9x40H7633 B0,9x40H7633	SHWJ7H 12Z -	- KOS 09/40
F6L 712		A0,7x60H7633 B0,7x60H7633	SHWJ7H 16Z -	- KOS 07/60
<u>Glühwiderstand</u>				
F1L 712	A0,19H7633	entfällt		
F2L 712	A0,19H7633			
F3L 712	BDIN 72525			
F4L 712	BDIN 72525			
F6L 712	-			
<u>Anschluß-Isolator</u>				
Verbindungsschiene für Masse	KEA8/3Z E 0155-26- 04.04	entfällt		
Verbindungsschiene von Kerze z. Kerze	E 0155-26- 04.02			
		F 0150-26-01.02		



Fig. 1

Früher: Glühkerze 0,9 Volt

Teil-Nr. B DIN 72520



- ① Glühbügel
- ② Anschluß-Isolator

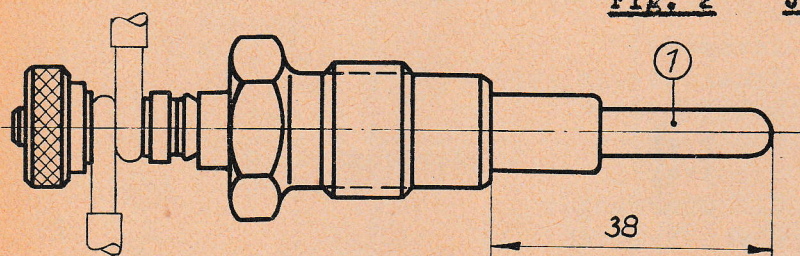
Fig. 2

Jetzt: Glühstiftkerze 10,5 Volt

Teil-Nr. S 10,5 H 7631

" " Bosch KE/GSA10/1

" " Beru 1107 M



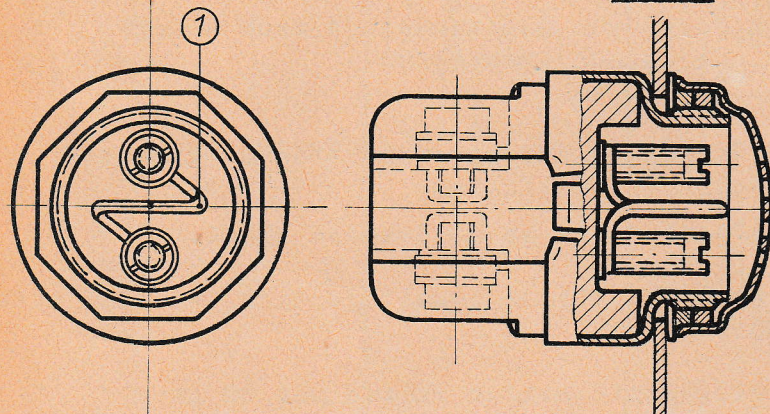
- ① Glühstift

Fig. 3

Glühüberwacher (Bosch)

für Einbaukunden

Teil-Nr. siehe Blatt 1



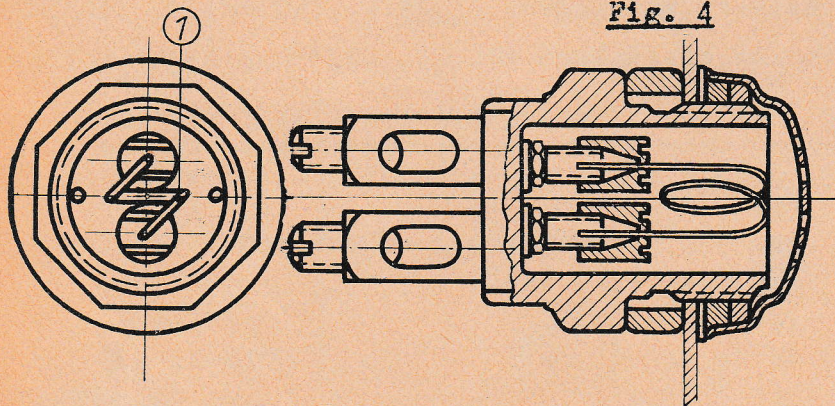
- ① Glühwendel
- Teil-Nr. s. Blatt 2

Fig. 4

Glühüberwacher (Beru)

für Deutz-Schlepper

Teil-Nr. siehe Blatt 1



- ① Glühwendel
- Teil-Nr. s. Blatt 2