

8

# Anlagen

82

## Hydraulikanlage

### Hydraulikanlage

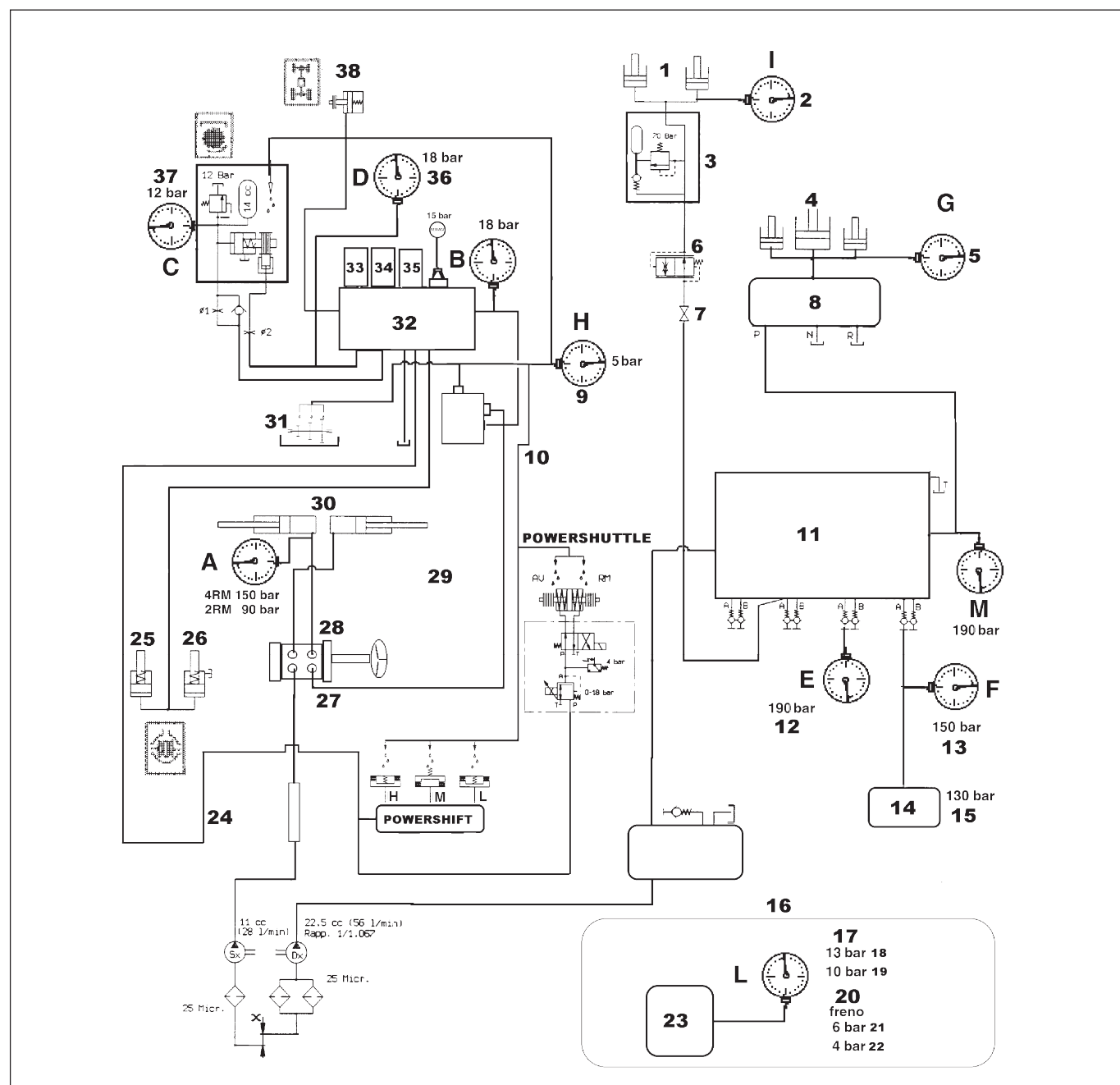


Abb. 1 - Stellen zur Druckmessung an der Schlepperhydraulik, (siehe Verweise auf Seite 299).

- |   |   |   |
|---|---|---|
| 1 - Frontkraftheber mit Anbaugerät  | 14 - Anbaugerät                             | 27 - Hydrostatische Lenkung                                 |
| 2 - Betriebsdruck   | 15 - Lösen Kick-out                         | 28 - Einstellung Höchstdruck                                |
| 3 - Stossdämpfer und Schockventil   | 16 - Hydraulisches Steuergerät für Anhänger | Sicherheitsventil der Lenkung                               |
| 4 - mit Angeschlosssem Gerät  | 17 - Kupplung                               | 29 - Öl Kühler  |
| 5 - Betriebsdruck   | 18 - Motor max                              | 30 - Lenkzylinder   |
| 6 - Senkdrossel   | 19 - Motor min                              | 31 - Getriebeschmierung                                     |
| 7 - Hahn  | 20 - Bremse                                 | 32 - Steuergerät der hydraulischen Betätigungseinrichtungen |
| 8 - Heckkraftheber Druck Getriebeschmierung                               | 21 - Motor max                              | 33 - PTO  |
| 9 - Schmierdruck der Getriebeschmierung                                   | 22 - Motor min                              | 34 - B. diff.   |
| 10 - Baugruppe Überdruckventile   | 23 - vordere PTO                            | 35 - 4 RM   |
| 11 - Hydraulisches Zusatz-Steuergerät                                     | 24 - Druckwellendämpfer                     | 36 - Zapfwellenbremse eingeschaltet                         |
| 12 - Einstellung Höchstdruck Sicherheitsventil Steuergerät und Kraftheber | 25 - vordere                                | 37 - Zapfwelle eingeschaltet                                |
| 13 - Betriebsdruck  | 26 - intere                                 | 38 - Allrad   |