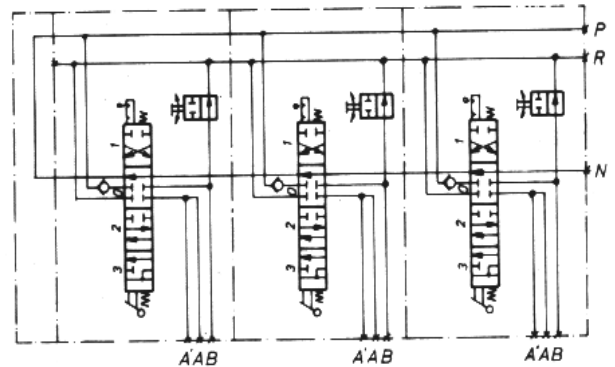


Beschreibung

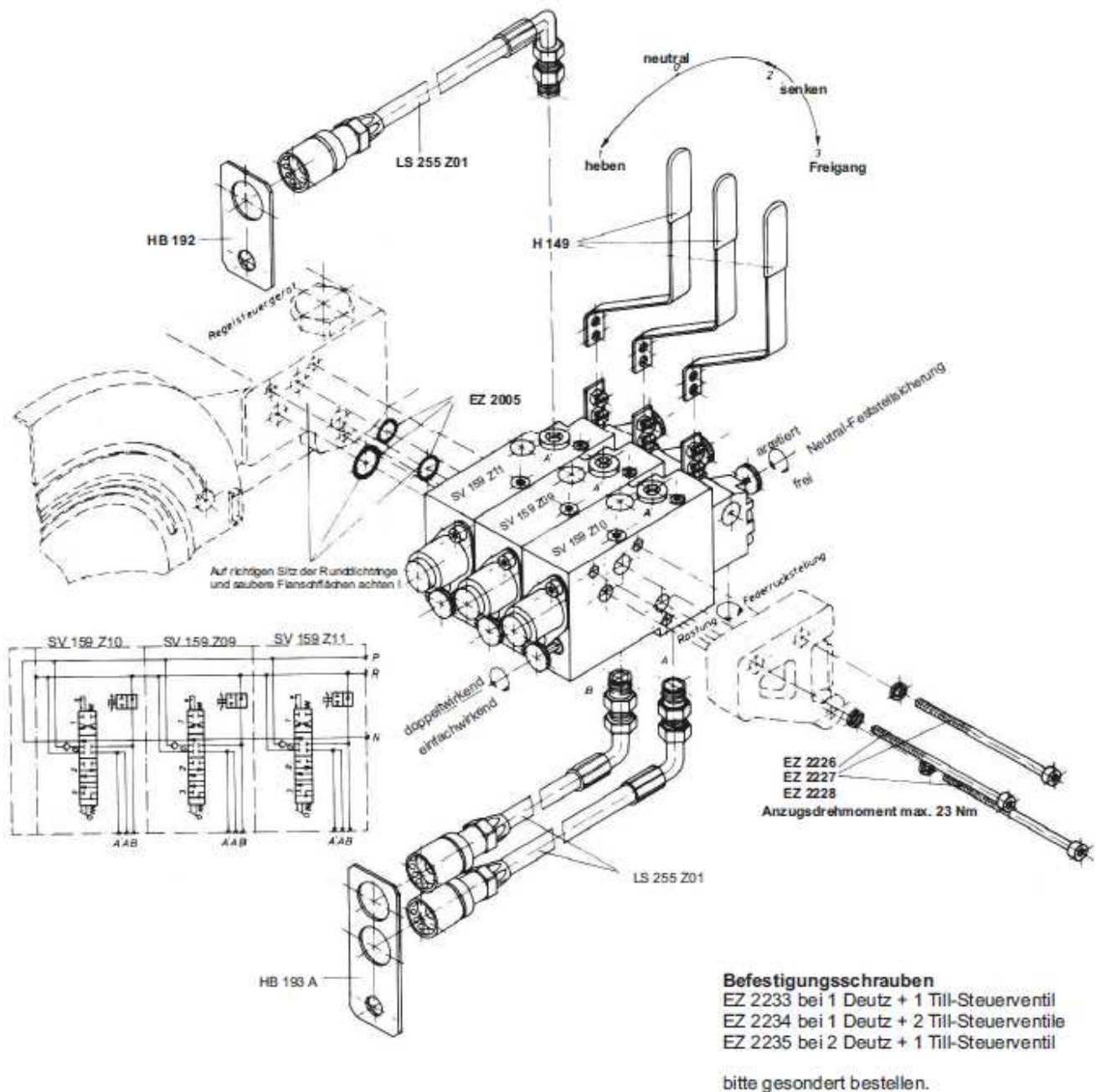
Das Steuerventil SV 159 ist speziell für Deutz - Traktoren mit der D-06-Hydraulik entwickelt worden. Umstellbar von der doppelwirkenden auf die einfachwirkende Funktion. Die zusätzliche Schwimmschaltstellung ist generell gerastet.



technische Daten

| | |
|---|--|
| p_{max} [bar] | 250 |
| Q_{max} [l/min] | 70 |
| Druckmitteltemp. [°C] | -20... +80 |
| Umgebungstemp. [°C] | -20 ... +50 |
| Viskositätsbereich [mm²/s] | 10 ... 400 |
| Gewicht [kg] | 4,5 |
| Anschlussgewinde | G 1/2" |
| zul.Ölverschmutzungs- klasse nach ISO 4466 | 18/15 siehe allg. techn. Daten |
| Druckmedium | HL und HLP nach DIN 51524 Siehe allg. techn. Daten |
| | |

Für weitere technische Information siehe Seite 2



Die Umstellung von doppeltwirkenden auf einfachwirkende Funktion erfolgt mit einem Umstellbolzen unterhalb der Endkappe.

- Umstellbolzen reingedreht: doppeltwirkende Funktion
- Umstellbolzen rausgedreht: einfachwirkende Funktion (aktiver Anschluss A)

Die Umstellung Arretierung – Frei erfolgt mit einer Rundmutter am Schaltkopf.

- Rundmutter reingedreht: blockiert / arretiert
- Rundmutter rausgedreht: frei