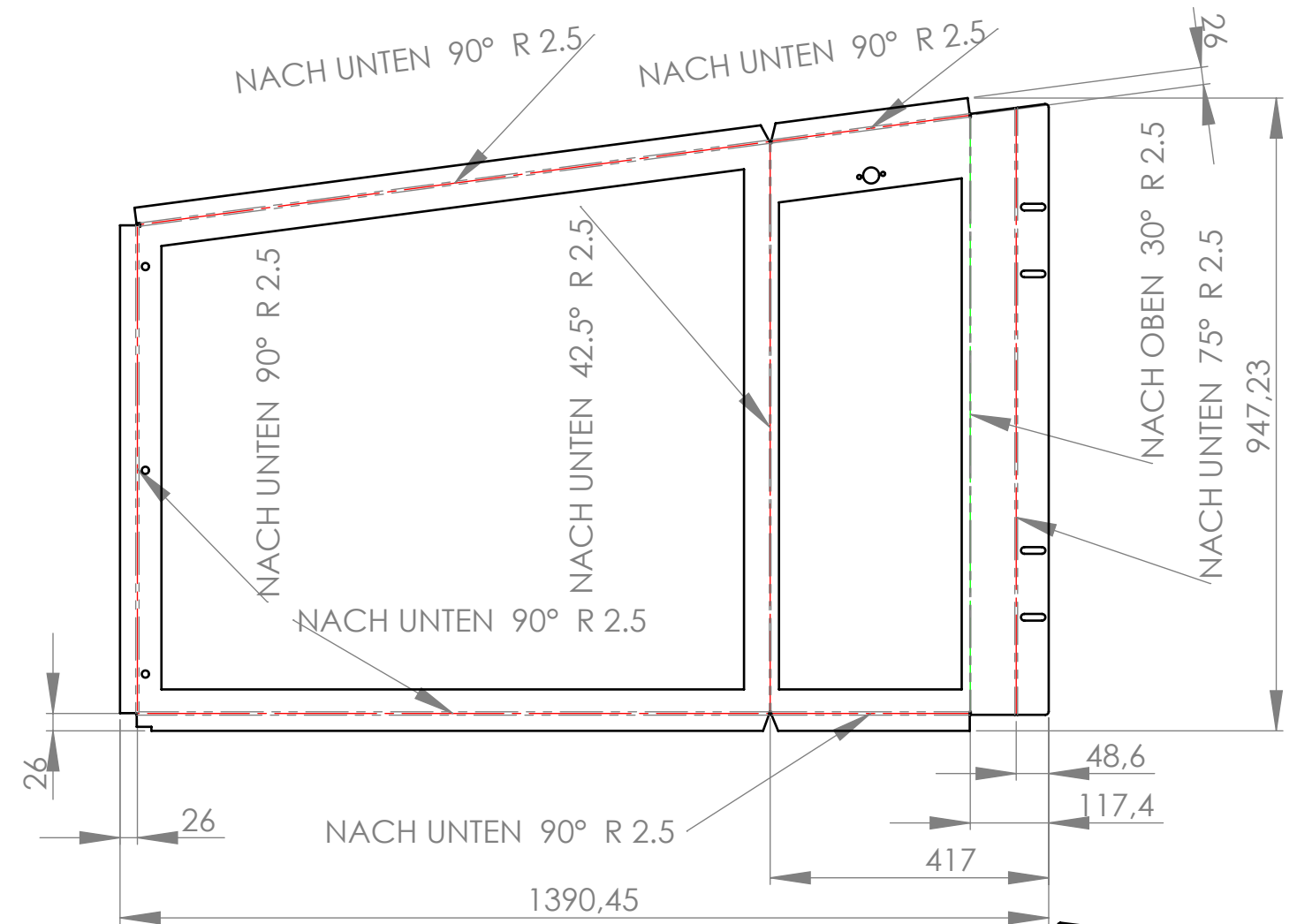
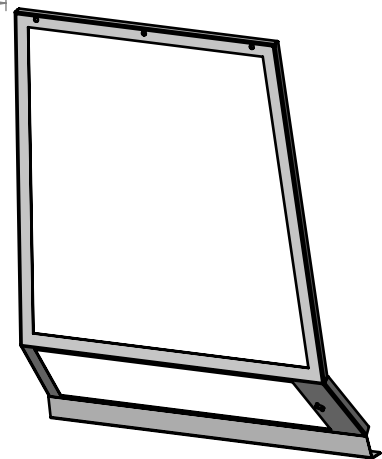


alle Kanten entgratet
Oberflächen Kratzer- und Riefen frei



Blech 2 dick



Fehlende Maße sind aus der DXF- Datei zu entnehmen.

Maßzahlen (l) gelten nicht für die Prüfung, Toleranzen für Schweißkonstruktion nach DIN EN ISO 13 920. Bohrungen ohne Oberflächenangaben sind mit Ra = 12.5 zu fertigen. Außengewinde bis Kerndurchm. Gewindebohrung bis auf Gewindedurchm. unter 45° angesenkt.				Oberflächen- behandlung	
				Wärme- behandlung	
Rauheitsangaben		Werkstückkanten		Freimaßtoleranzen DIN 7168-mk	
Mittenrauhwert Ra in µm				0,5 >6 >30 >120 .6 .30 .120 .400	
				±0,1 ±0,2 ±0,3 ±0,5	
				A3	Name
				Gezeich.	27.01.2018 T.Nagel
				Konstr.	T.Nagel
				Geprüft	
				Gedruckt	08.03.2018
01	Winkel geändert.	27.01.18	TN	Zeichnungs-Nr.: S303.00.00.001.1	
Zust.	Änderung	Datum	Name	Gewicht: 5.86 kg	Ersatz für: _____ Ersetzt durch: _____