

BOSCH**Hydraulik-Pumpen**

für Drucköl, Bauart Z, Größe E

KONSTRUKTIONS-
UNTERLAGEN

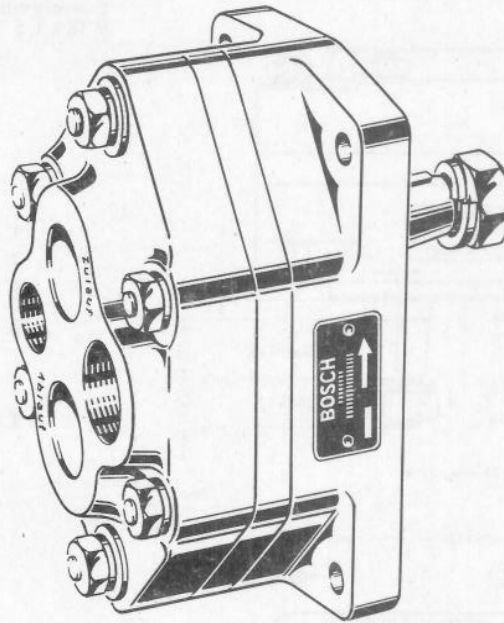
HY/ZE..C..

Bild 1 (Beispiel)

Hydraulik-Pumpe HY/ZE 16 CR 12

Bestellzeichen - Erläuterung :

HY/ = Erzeugnisklasse
 Z = Zahnradpumpe
 E = Pumpengröße :
 Modul 3, Zähnezahl 13
 16 = Fördermenge in l/min bei 2000 U/min
 C = Änderungsbuchstabe
 R = Drehrichtung, z.B. R = Rechtslauf
 12 = Ausführungs-Kennzahl

**Verwendung**

In hydraulischen Anlagen von Schleppern, Gabelstaplern, Pressen usw., wenn als Drucköl Hydraulik- oder Motorenöl nach SAE 20 bis SAE 30 verwendet wird. Bei anderer Verwendung bitten wir anzufragen.

Nur zu verwenden mit BOSCH-Verbindungssteilen für lötlösen Rohranschluß (siehe unter "Sonderzubehör").

Ausführung

Zahnradpumpe mit Gehäuseteilen aus Preßaluminium. Die Pumpe arbeitet mit 2 Zahnrädern, deren Wellen in Gleitlagern mit Quetschölschmierung laufen. Die Antriebswelle der Pumpe ist zugleich treibende Zahnradwelle.

Mit je einem Einschraubgewinde für die Saug- und für die Druckleitung zum Einschrauben von BOSCH-Verbindungssteilen für lötlösen Rohranschluß.

Förder- ¹⁾ menge (siehe Bild 3)	Höchst- ²⁾ druck	Höchst- drehzahl	Kleinstdrehzahl bei 60...120 atü 121...150 atü		Einschraubgewinde zum Anschließen der Saugleitung Druckleitung		Gewicht ungefähr	Drehrichtung ³⁾	Bosch- Bestellzeichen
16 Liter/ Minute	150 atü	2500 U/min	1000 U/min	1200 U/min	M26x1,5	M18x1,5	2,6 kg	Rechtslauf Linkslauf	HY/ZE 16CR 12 HY/ZE 16CL 12

¹⁾ bei 2000 U/min und ohne Gegendruck

²⁾ Höchstdruck = Einstelldruck des Druckbegrenzungsventils der hydraul. Anlage ³⁾

³⁾ auf Antriebsseite gesehen

Weitere Angaben Zulässige Öltemperatur: 65° C

Der Unterdruck am Sauganschluß der Pumpe darf 365 mm Hg bzw. 5 m WS = 0,5 atü nicht überschreiten.

Antriebsarten siehe VDT-AKYa/4 Blatt 1.

Einbau

Befestigung am Flansch mit Einpaß und 4 Stehbolzen oder Schrauben M8 oder 5/16".

Einbaulage beliebig

Entlüftung selbstentlüftend, ohne Anschluß.

Sonderzubehör
(besonders zu
bestellen)

Verbindungssteile für Schlauchanschluß bzw. für lötlösen Rohranschluß sowie
 Empfehlung für Schlauch- und Stahlrohrleitungen. siehe VDT-AKYz/RV Blatt 1 u. 2

Wir empfehlen die in den Konstruktionsunterlagen VDT-AKYz/RV Blatt 1 u. 2 aufgeführten Verbindungssteile aus den dort angegebenen Gründen. Wenn durch Verwendung anderer Verbindungssteile irgendwelche Schäden entstehen, so müssen wir Schadenersatzansprüche ablehnen.

HY/ZE 16 R 1 (HY 042 D) begr. Freig.

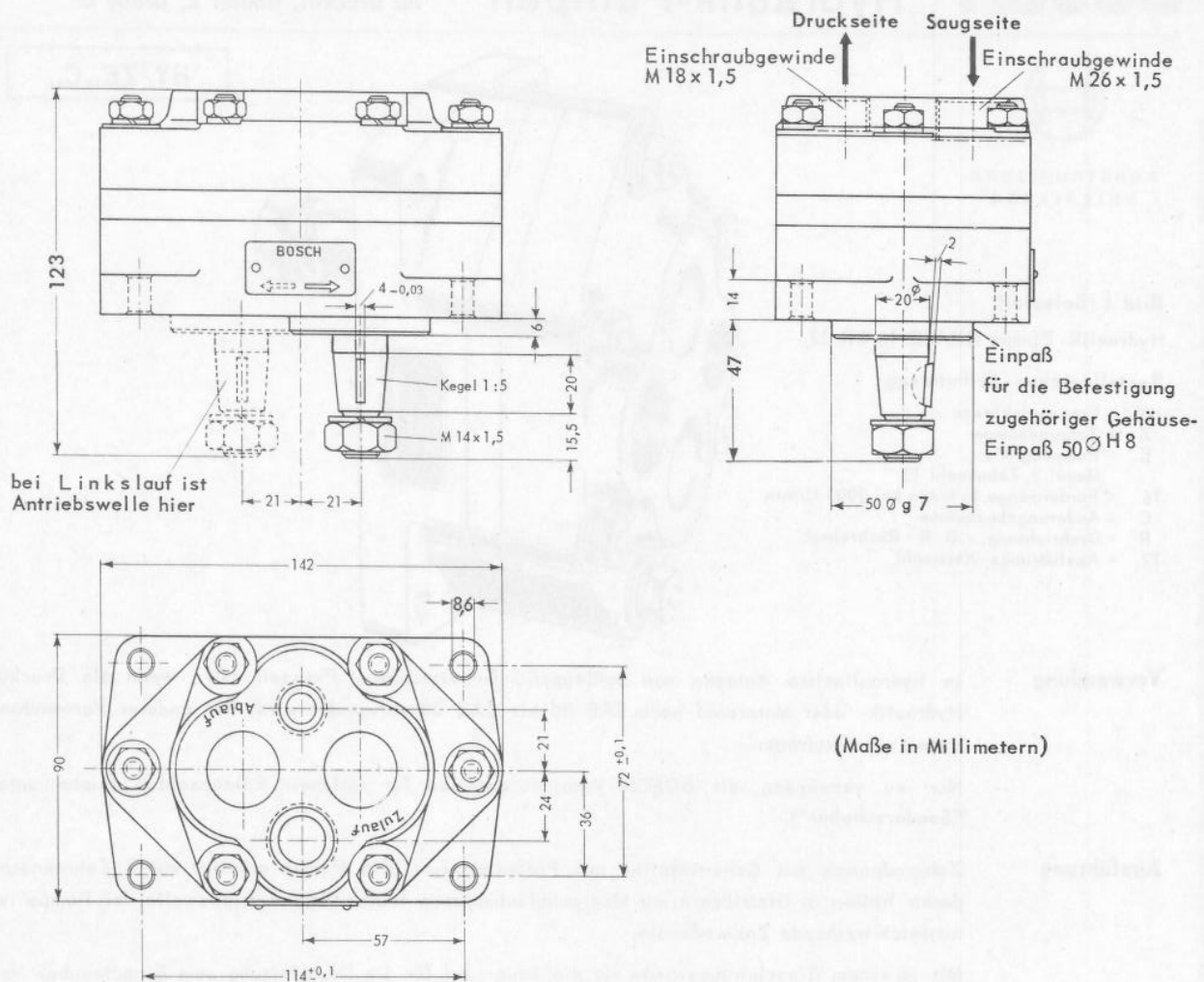


Bild 2 Maßzeichnung der Hydraulik - Pumpe HY/ZE 16 CR(L)..

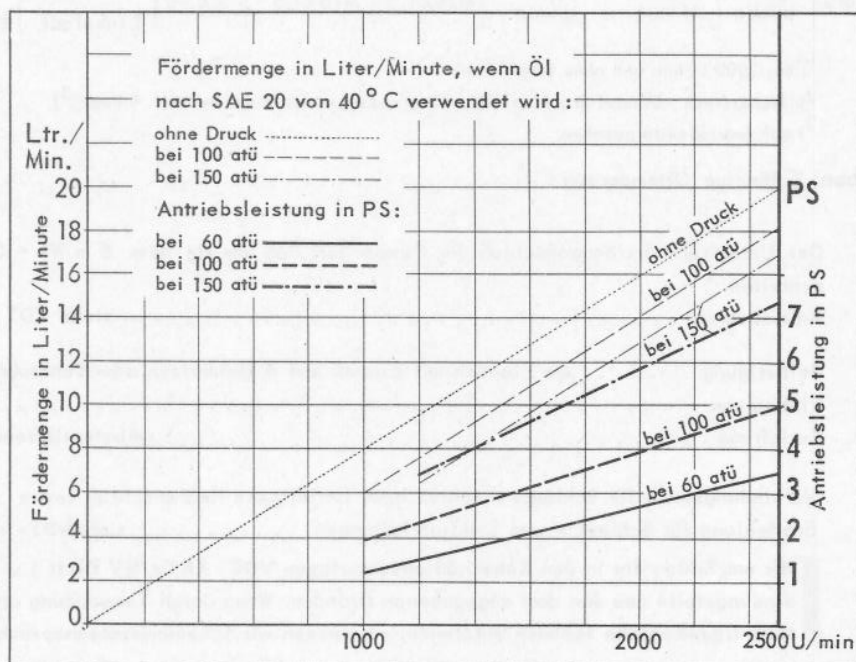


Bild 3 Fördermenge und aufzuwendende Antriebsleistung

Die eingezeichneten oberen und unteren Drehzahl - Grenzen dürfen nicht über- bzw. unterschritten werden.