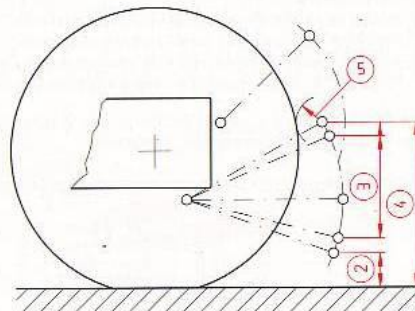
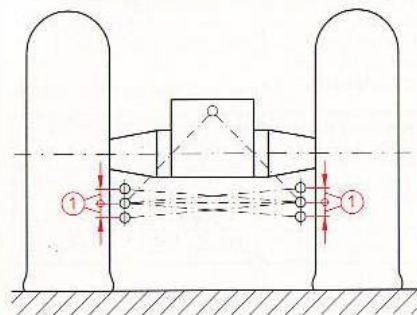


Traktoren

Heck-Dreipunktanbau

DIN ISO 730-1 : 1997-05

Bewegungsbereich und Höheneinstellung der Hubeinrichtung



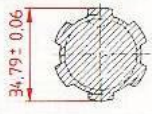
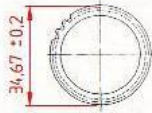
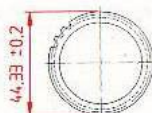
Maße in Millimeter

Definition	Maß	Kategorie				
		1	2	3	4L	4H
Höhe unterer Kupplungspunkt	②	200 max.	200 max.	230 max.	230 max.	230 max.
Höheneinstellung	①	100 min.	100 min.	125 min.	150 min.	150 min.
Bewegungsbereich	③	610 min.	650 min. ¹⁾	735 min.	760 min.	900 min.
Transporthöhe (bei horizontaler Achse zwischen den unteren Kupplungspunkten)	④	820 min.	950 min.	1065 min.	1200 min.	1200 min.
Freiraum des unteren Kupplungspunktes	⑤	100 min.	100 min.	100 min.	100 min.	100 min.
Masteinstellung ²⁾						
höchste Position unterer Kupplungspunkt		508 min.	610 min.	660 min.	710 min.	710 min.
tiefste Position unterer Kupplungspunkt		200 max.	200 max.	230 max.	255 max.	255 max.

¹⁾ Für Traktoren mit Zapfwellenleistung über 65 kW muss dieses Maß 700 mm min. sein.
²⁾ Gebräuchlicher Bereich des Anstellwinkels des Mastes aus einer vertikalen Ebene. Die Messung erfolgt am höchsten und tiefsten Punkt des unteren Kupplungspunktes, dabei muss der Mast in einer Neigung von +5 bis -5 Grad von der Senkrechten eingestellt werden können.

Heckzapfwelle

DIN 9611 : 1994-06

Zapfwellenform	Wellenprofil	Zahnform	Zähnezahl	Nenn-durchmesser in mm	Nenn-drehzahl in 1/min	Lage der Zapfwelle am Traktor	
						Senkrechte Mittelachse des Schleppers	Höhe über Boden in mm
1		Keil	6	35	540	Abweichung max. 50 mm nach rechts oder links	450 bis 675
2		Evolvente	21	35	1000	Abweichung max. 50 mm nach rechts oder links	550 bis 775
3		Evolvente	20	45	1000	Abweichung max. 50 mm nach rechts oder links	650 bis 875