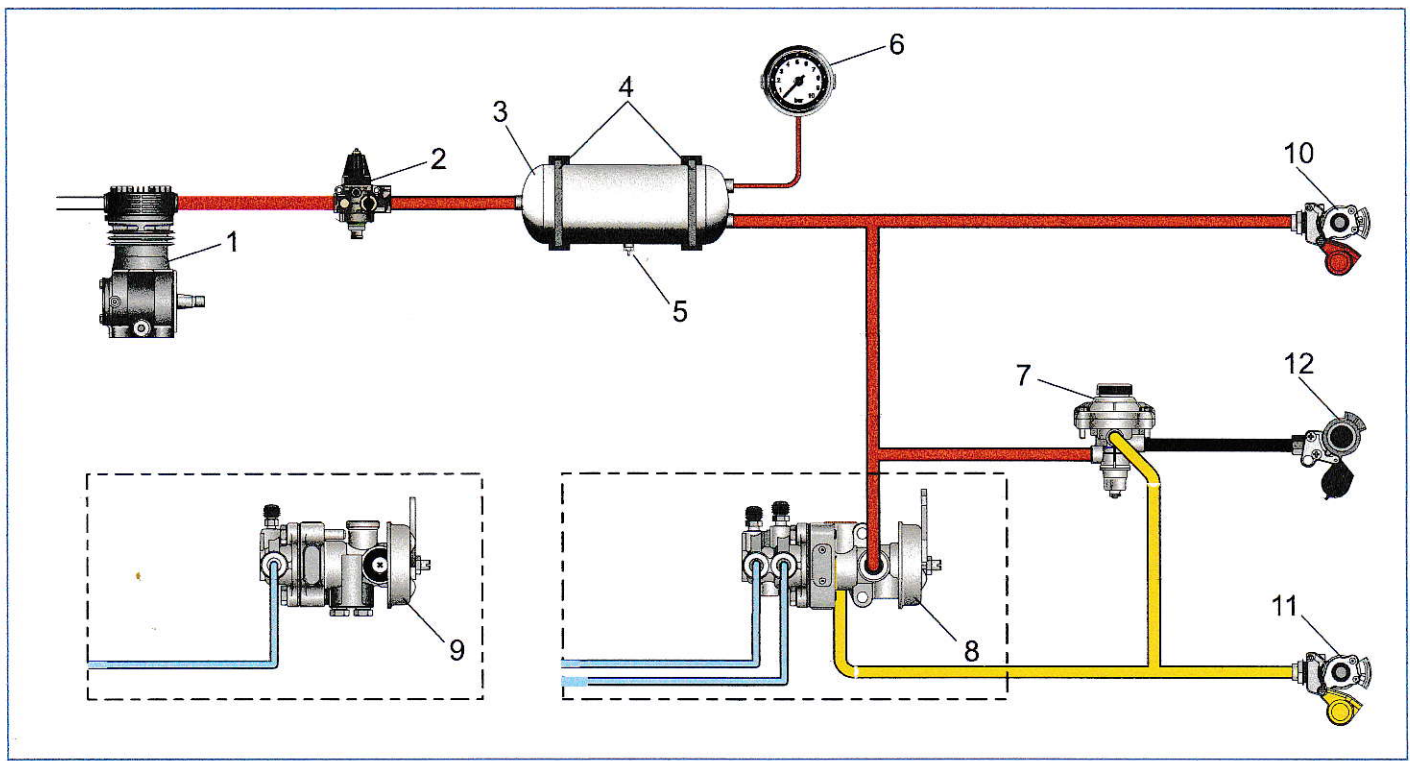


Druckluftherzeugungsanlagen

Normaldruck – kombiniertes Einleitungs- und Zweileitungssystem, hydraulisch angesteuert
(Schema 841 400 017 0), Niederdruck



POSITION	BENENNUNG	PRODUKTFAMILIE
1	Kompressor	411 141 XXX 0
2	Druckregler	975 303 XXX 0
3	Luftbehälter (20 Liter)	950 XXX XXX 0
4	Spannband	451 999 XXX 2
5	Entwässerungsventil	934 300 XXX 0
6	Manometer	453 002 XXX 0
7	Anhängersteuerventil (Einleitung)	471 200 XXX 0
8	Anhängersteuerventil (alternativ zu 9), 2-kreisig	470 015 XXX 0
9	Anhängersteuerventil (alternativ zu 8), 1-kreisig	470 015 XXX 0
10	Kupplungskopf „Vorrat“ (rot)	952 200 XXX 0
11	Kupplungskopf „Bremse“ (gelb)	952 200 XXX 0
12	Kupplungskopf „Einleitung“ (schwarz)	452 300 XXX 0