

Montageanleitung Assembly instruction

und Ersatzteilliste
and spare parts list

Frontzapfwelle Front PTO



DEUTZ-FAHR

DX 3.10 - 3.80

DX 3.70 - 3.90

DX 4 (DX 80-86-92)

4.31/4.51/4.56

6.05/6.06/6.16

3.57/4.07/4.17/4.57/6.07/6.17



Nr. / No.: 1

Stand / Update: 11.12

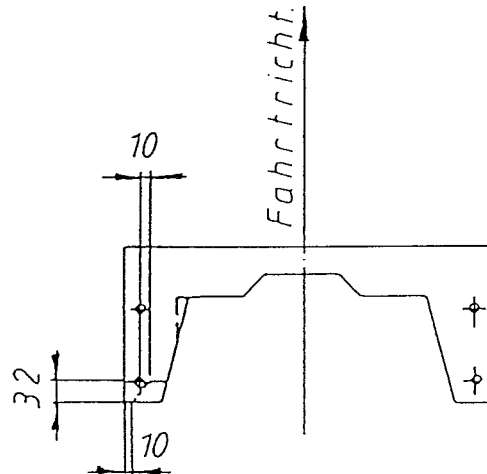
Sauter GmbH
D-87778 Stetten
Tel.: ++49 (82 61) 7 59 94 - 0
Fax: ++49 (82 61) 7 59 94 - 20

VORARBEITEN

Werkzeugkiste herausnehmen; Batterie ausbauen; Batterieblech ausbauen; Frontballast ausbauen; Getriebeauflagefläche entlacken und Gewindebohrungen M12 entfetten; Flanschfläche von Motorriemenscheibe entlacken;

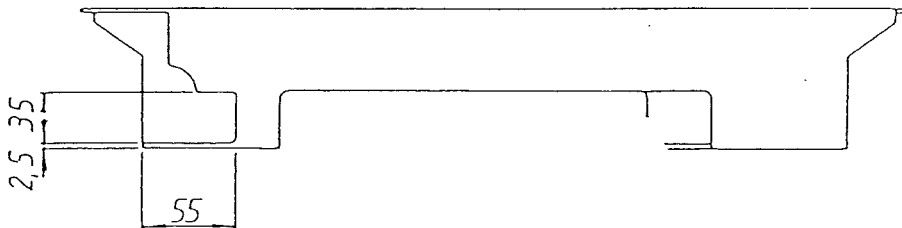
Bei 3.57 - 6.17 Agro Xtra das Nummernschild nach oben versetzen.

Bei DX 3.10 - 3.65; 4.31 - 4.56 und 6.06 - 6.16 und AgroXtra, Frontgitter nach Skizze ausschneiden;



*Frontgitter--aus-
schneiden*

Bei DX 4.10 - 4.70 und 6.05 Batterieblech nach Skizze ausschneiden:



- **Konsolen**

DX 3; AgroXtra 3.57; DX 4.07; DX 4.17

Frontrahmen, Batterieblech bzw. Abdeckblech und Konsolen miteinander in Vorderachsbock einbauen (Konsole mit Widerlager in Fahrtrichtung links).

- **Widerlagerkonsole**

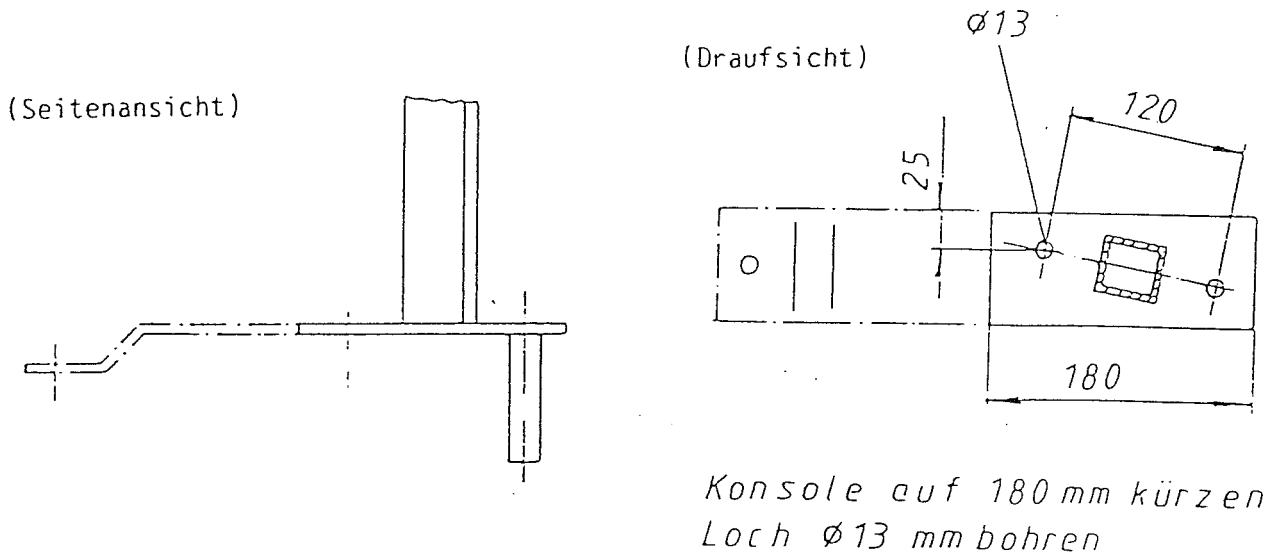
DX 4; DX 6.05; &.06 - 6.16; 6.07 - 6.17;

Batterieblech bzw. Abdeckblech und Widerlagerkonsole (in Fahrtrichtung links) miteinander einbauen;

Widerlagerkonsole in der Höhe mit Unterlegscheiben einrichten, falls Bowdenzug nicht fluchtet;

Bei 4.31; 4.51; 4.56; 4.57; 6.06; 6.07; 6.16; und 6.17 Buchse 30 x 8 x 19 unterlegen.

Bei AgroXtra 3.57; 4.07; 4.17 Konsole nach Skizze abändern.



MONTAGE

- **Zwischenflansch**

DX 3.10;- 3.30; 3.50; 3.60; 3.65; 3.80 S; 3.57; 4.07; 4.17 Agro Xtra mit Schraubenkleber betropfte Innensechskantschrauben an Motorriemenscheibe schrauben.

- **Riemenflansch**

DX 3.70; DX 3.90; DX 4; DX 6.05; DX 4.57; DX 6.07; 6.06; 4.56; 6.16; 6.17; mit Sechskantschrauben und Schnorrnsicherung an Motorriemenscheibe schrauben.

- **Getriebe**

im Vorderachsbock einsetzen und prüfen, ob das Getriebe nirgends ansteht; falls erforderlich, berührende Flächen am Vorderachsbock abschleifen; mit Schraubenkleber betupfte Innensechskantschrauben M 12 x 40 / 12.9 und Unterlegscheiben anschrauben und auf 100 Nm festziehen; Schutzkappe aufstecken.

- **Elastische Kupplungen, Antriebsrohr**

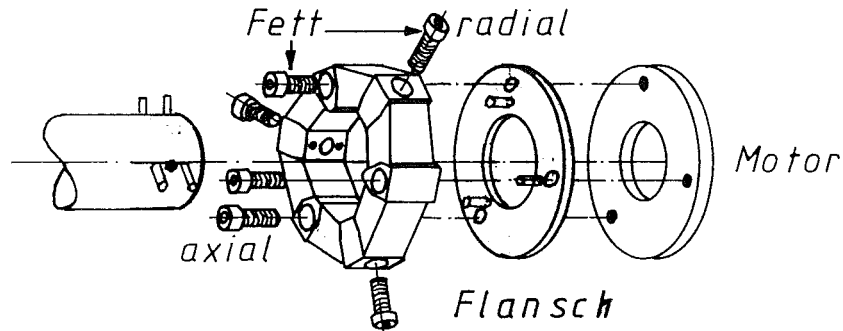
Innensechskantschrauben M 12 x 40, M 12 x 50, M 14 x 40, M 14 x 60, M 14 x 65 sind mit Klebstoff beschichtet und können bis zu dreimal wieder verwendet werden;

Axialschrauben (längste Schrauben) durch elast. Kupplung und Flansch in Motorflansch drehen; Radialschrauben eindrehen;

Achtung: Gummielemente müssen durch die Stifte im Rohr und Flansche fixiert sein.
 Axialschrauben mit Drehmomentschlüssel festziehen;
 Radialschrauben mit Drehmomentschlüssel festziehen;

Schraube	M 12	M 14
Anzugsdrehmoment	90 Nm	140 Nm

Bei Nichtbeachten des Anzugsdrehmoment, wird die elast. Kupplung zerstört!



Schraubenkopf-Auflagefläche etwas fetten, damit sich die Kupplung beim festziehen nicht verdreht,

Elastische Kupplung so auf das Antriebsrohr stecken, daß die angesenkte Seite der Bohrung nach innen zeigt;

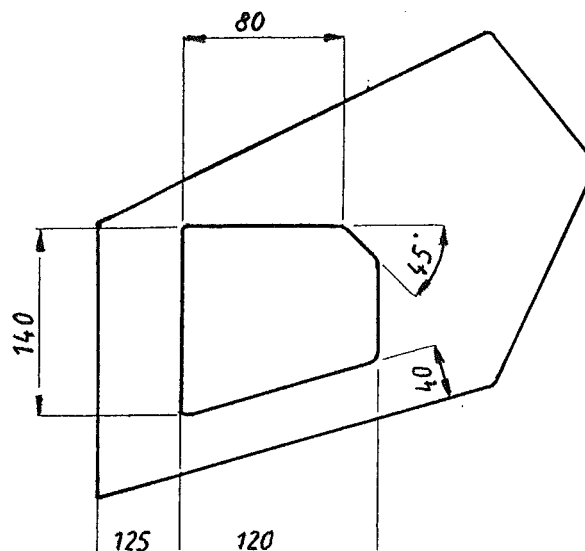
Radialschrauben (kürzeste Schrauben) leicht ansetzen;

Antriebsrohr zwischen Flansch und TF-Kupplung halten;

Axialschrauben durch elast. Kupplung in TF-Kupplungstopf drehen;

- **Schalthebel, Konsole und Bowdenzug**

(kabinenseitig DX 3 SC; 4.31; 4.51; 4.56; 6.06; 6.16 und AgroXtra) linken Verkleidungsdeckel am Armaturenbrett ausbauen und ausschneiden;



An Konsole von Kupplungspedallagerung Spannhülse austreiben, Welle nach rechts treiben und Konsole ausbauen;

an Konsole, Lasche für Kupplungspedalanschlag abtrennen und Gewindelöcher M 8 auf 9 mm aufbohren;

Konsole einbauen, Welle zurücktreiben und Spannhülse eintreiben;

Bowdenzug mit kurzem Gewindestück von außen in Kabine stecken;
Bowdenzug in Widerlager von Schalthebelkonsole stecken und mit KL-Sicherung sichern;

Sechskantmutter M 10 und Gabelkopf aufschrauben;

Gabelkopf auf Hebel schieben, ES-Bolzen einstecken und durch Umklappen sichern;
Sechskantmutter M 10 kontern;

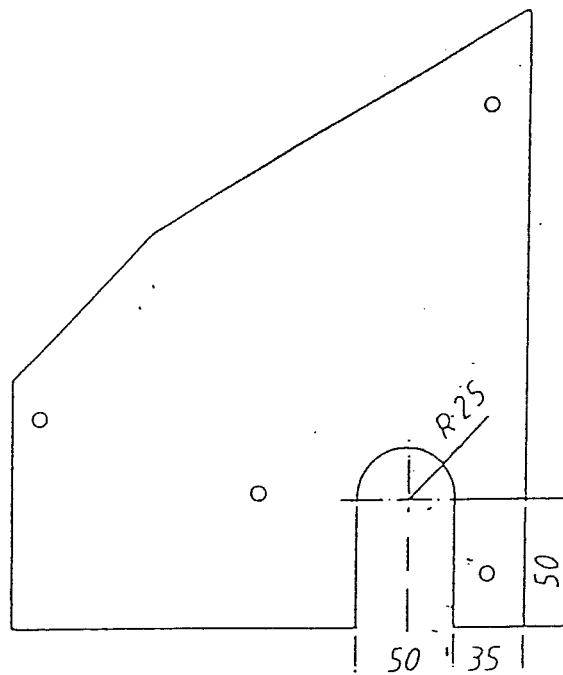
Konsole und Kupplungspedallagerung mit Schalthebelkonsole verschrauben, an Einstellschraube Kupplungspedalspiel einstellen und mit Mutter kontern;

Verkleidungsdeckel einbauen;

Abdeckblech mit Blechschrauben 3,5 x 9,5 mm an Verkleidungsdeckel schrauben;
(Schalthebel darf nicht an Abdeckung sreifen!)

- **Schalthebel, Konsole und Bowdenzug**

(kabinenseitig DX 3.10 - 3.60 Variocab / Mauser) mit und ohne Quadrosplit
Verkleidungsdeckel neben Kupplungspedal ausbauen und ausschneiden;



mit Quadrosplit

zwei Sechskantschrauben M 8 aus Hydrostatkonsole herausdrehen, Schalthebelkonsole einsetzen, mit Sechskantschrauben M 8 x 55 und Federringe verschrauben

ohne Quadrosplit

Sechskantschraube M 14 am Hydrostat herausdrehen, Schalthebelkonsole einsetzen, mit Sechskantschraube M 14 und Federringe verschrauben;

Bowdenzug mit Gewindeseite M 16 x 1,5 von vorne in die Kabine stecken;

Sechskantmutter M 16 x 1,5 aufschrauben und Unterlegscheibe aufstecken;
Bowdenzug in Widerlager von Konsole stecken;

Unterlegscheibe aufstecken und Sechskantmutter M 16 x 1,5 aufschrauben;
Faltenbalg aufschieben;

Sechskantmutter M 10 und Gabelkopf aufschrauben;
Gabelkopf auf Hebel schieben, ES-Bolzen einstecken und durch Umklappen sichern;
Sechskantmutter M 10 kontern;

durch Betätigen des Schalthebels prüfen, ob das Gewindestück vom Bowdenzugseil nicht an der Bowdenzughülle ansteht, dann Sechskantmutter M 16 x 1,5 festziehen;

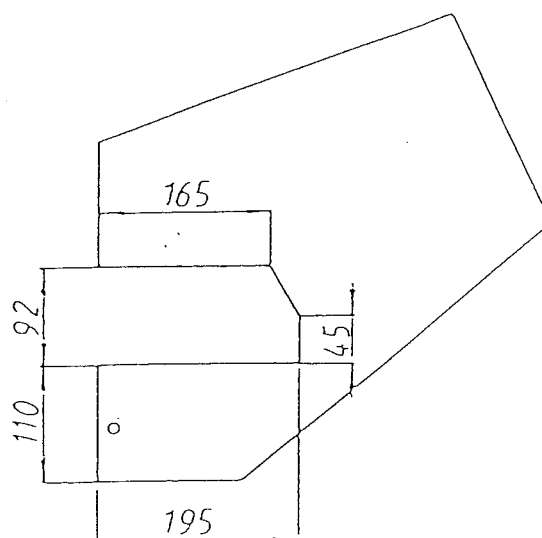
Verkleidungstuch herunterklappen und Löcher für Schaltkulisse ausschneiden;
Schaltkulisse auf Verkleidungstuch schrauben;
Verkleidungstuch ganz herunterklappen und Loch für Hebelbuchse ausschneiden;
Verkleidungstuch über Hebelbuchse stülpen;

Schalthebel an Hebelbuchse schrauben;

- **Schalthebel, Konsole und Bowdenzug**

(kabinenseitig DX 4.10 - 4-70, DX 6.05)

linken Verkleidungsdeckel am Armaturenbrett ausbauen und ausschneiden;



Schalthebelkonsole in Armaturenbrett schrauben;

Bowdenzug mit Gewindeseite M 16 x 1,5 von außen in Kabine stecken;
Sechskantmutter M 16 x 1,5 aufschrauben und Unterlegscheibe aufstecken;

Bowdenzug in Widerlager von Konsole stecken;

Unterlegscheibe aufstecken und Sechskantmutter M 16 x 1,5 aufschrauben;

Sechskantmutter M 10 mit Gabelkopf aufschrauben;

Gabelkopf auf Hebel stecken, ES-Bolzen einstecken und durch Umklappen sichern;

Sechskantmutter M 10 kontern;

durch betätigen des Schalthebels prüfen, ob das Gewindestück vom Bowdenzugseil nicht an der Bowdenzughülle ansteht, dann Sechskantmutter M 16 x 1,5 festziehen;

Verkleidungsdeckel mit Gummi einbauen;

Abdeckung auf Schalthebel stecken, mit Sechskantschrauben, Unterlegscheibe und Abstandshülse anschrauben;

- **Bowdenzug** (Schaltgabelseite)

Bowdenzug an Hydraulikpumpe vorbei in den Vorderachsbock schieben;

Bowdenzugseil durch Widerlager stecken, Faltenbalg aufschieben und durch Schaltgabel stecken;

Schalthebel in Pos. "EIN" (siehe Kupplungsspiel)

Schaltgabel gegen Schaltring drücken, nun muß das Bowdenzugseil ca. 30 - 35 mm vorstehen (Länge wird mit 2 Sechskantmutter M 16 x 1,5 an Schalthebelkonsole eingestellt) nicht bei DX 3 Star Cab;

Kugelscheibe mit Wölbung zur Schaltgabelseite einfädeln;

2 Sechskantmutter M 10 aufschrauben;

A C H T U N G !! Bowdenzug nirgends einklemmen!

- **Kupplungsspiel**

DX 3 Star Cab; DX 4; DX 6.05; 6.06; 6.16 und AgroXtra

Handhebel in Pos. "EIN" - Abb. 1

Handhebel in Pfeilrichtung bewegen und prüfen ob ca. 80 mm Spiel vorhanden ist; - Abb. 2

Schaltzug mittels Einstellmutter "A" und "B" so einstellen, daß 4 - 5 mm Spiel vorhanden ist. Einstellmutter kontern; - Abb. 2

Frontzapfwellenkupplung am Handhebel zehnmal betätigen (Setzerscheinungen)
Kupplungsspiel nochmals prüfen; - Abb. 3

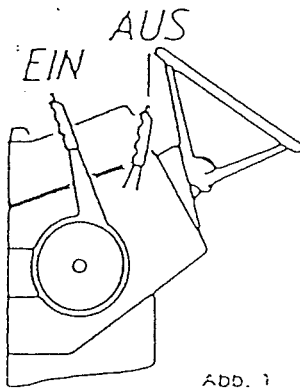


Abb. 1

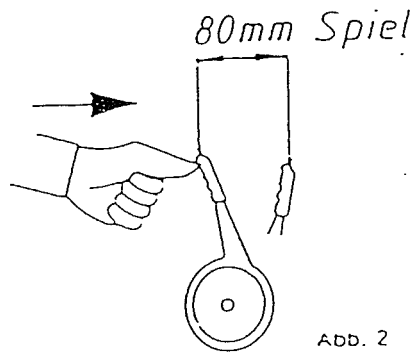


Abb. 2

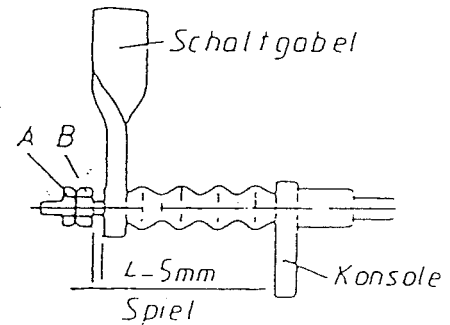


Abb. 3

- **Kupplungsspiel**

DX 3.10 - 3.60 Vario Cab / Mauser

Handhebel in Pos. "EIN" - Abb. 1

Handhebel in Pfeilrichtung bewegen und prüfen ob ca. 25 - 30 mm Spiel vorhanden ist; Abb. 2

Schaltzug mittels Einstellmutter "A" und "B" so einstellen, daß 4 - 5 mm Spiel an der Schaltgabel vorhanden ist. Einstellmutter kontern; - Abb. 3

Frontzapfwellenkupplung am Handhebel zehnmal betätigen (Setzerscheinungen)
Kupplungsspiel nochmals prüfen; - Abb. 3

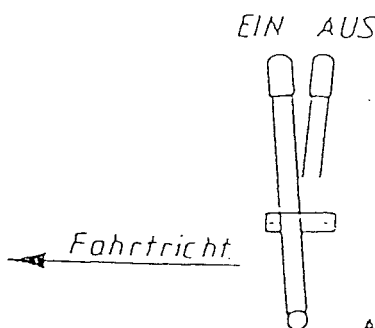


Abb. 1

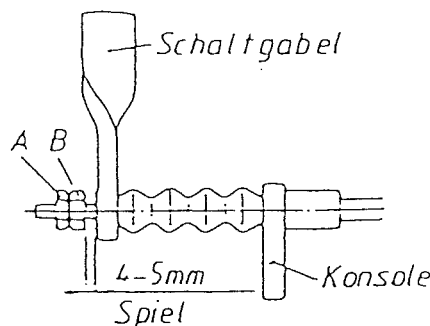


Abb. 3

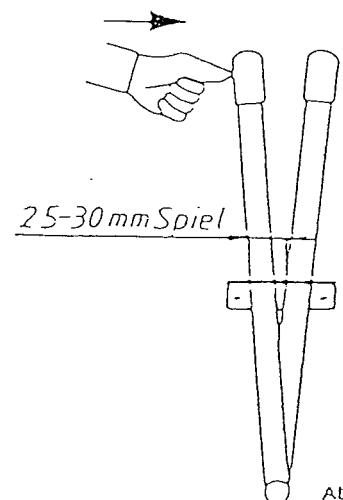


Abb. 2

- **Aufkleber**

"Keilriemenwechsel" an Motorstirnseite kleben;

"Zapfwellendrehzahl und Zapfwellenrichtung auf Frontplatte kleben.

Ersatzteilliste Spare parts list

Frontzapfwelle Front PTO

DEUTZ-FAHR

DX 3.10 - 3.80

DX 3.70 - 3.90

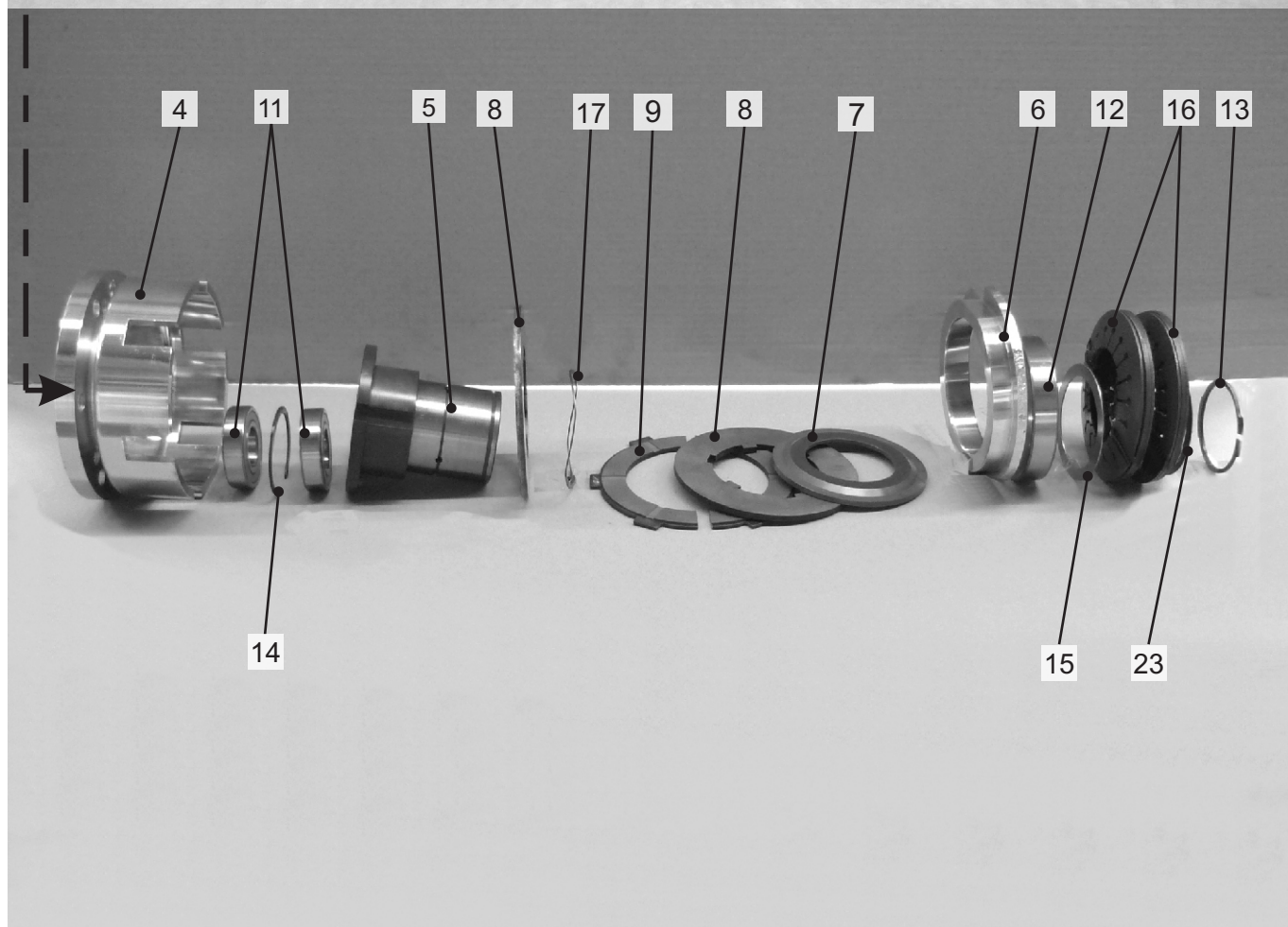
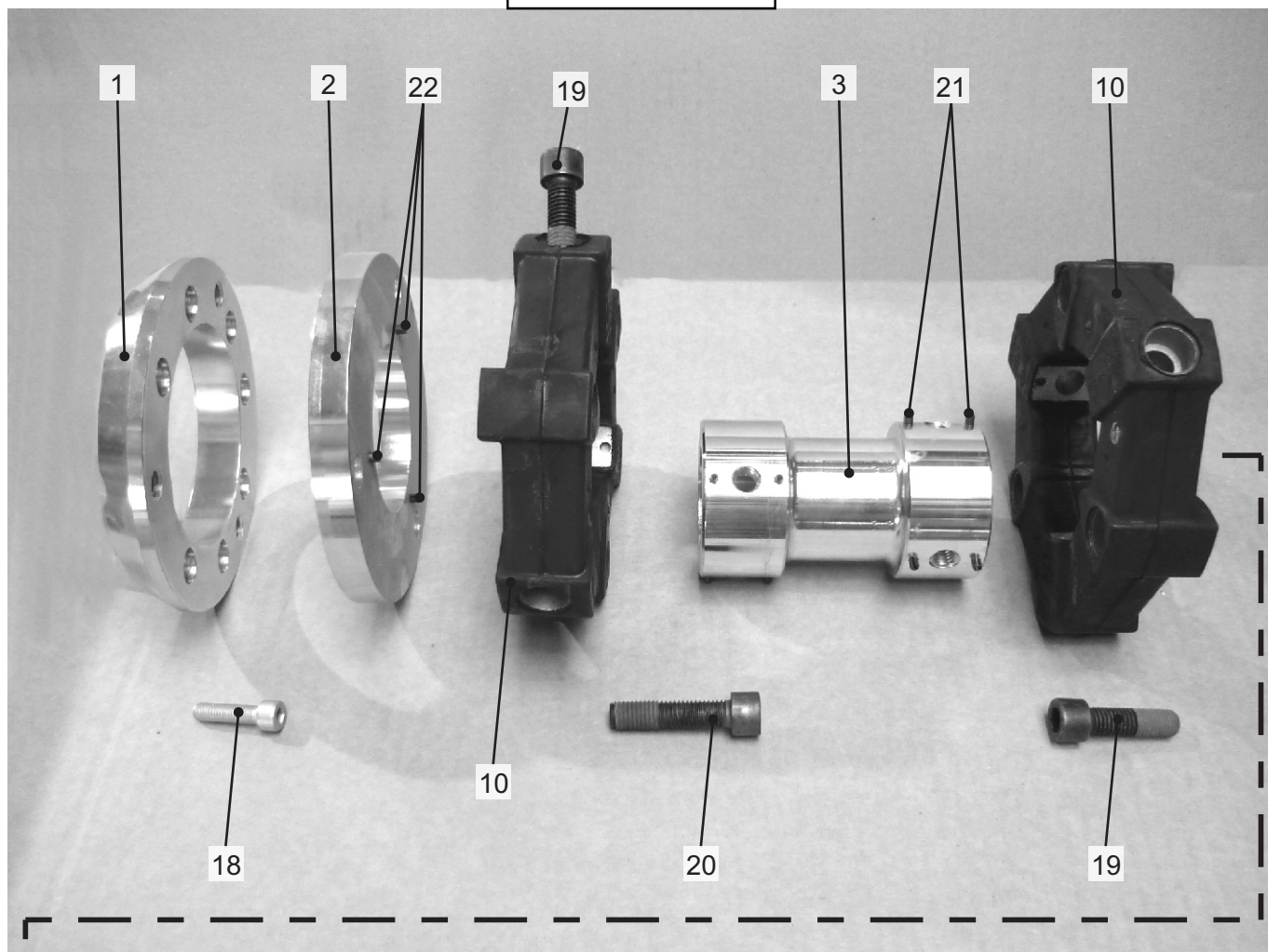
DX 4 (DX 80-86-92)

4.31 4.51 4.56

6.05 6.06 6.16

3.57 4.07 4.17 4.57 6.07 6.17

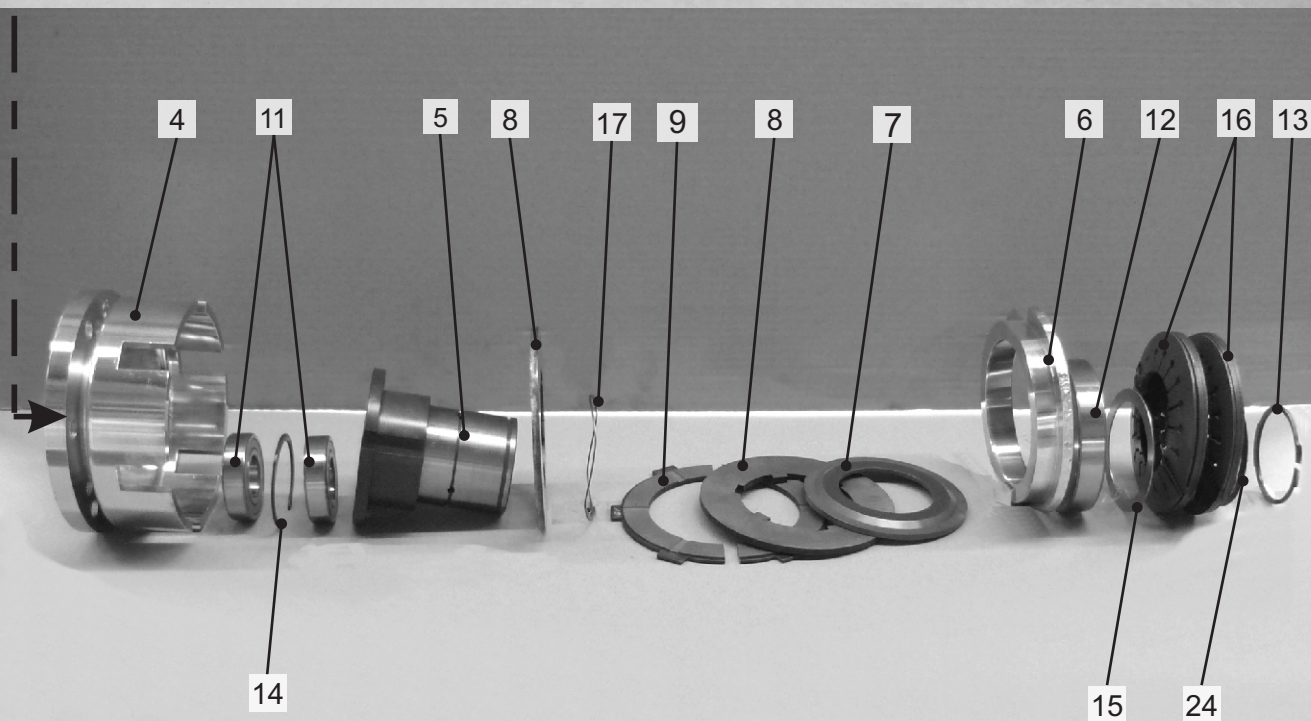
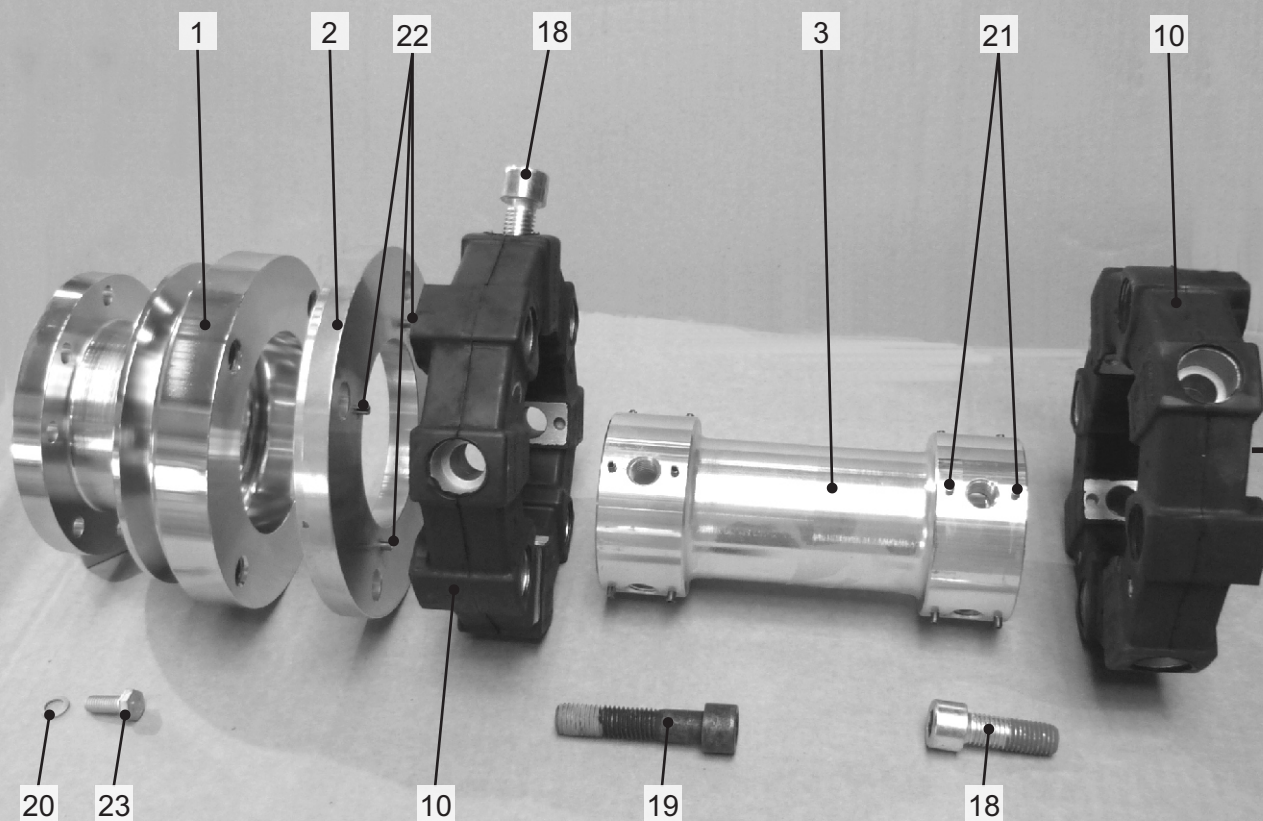
10-09.00.00



Ersatzteilliste: Antriebsstrang / Kupplung	10 - 09.00.00
Spare parts list: Drive components / Clutch	
Deutz-Fahr DX 3.10 - 3.80 / DX 3.57 - 4.17	Stand: Update: 07.09

Pos. No.	Menge Quant.	Teile-Nr. No. of part	Bezeichnung	Designation	Norm / Abmessung Standard / Dimension
01	1	010-021500	Motorflansch	motor flange	
02	1	010-120100	Flansch	flange	15mm
03	1	010-090400	Antriebsrohr	drive pipe	Ø70
04	1	010-011300	Kupplungstopf	clutch housing	Gr.16/25/28
05	1	010-030200	Kupplungskörper	clutch body	
06	1	010-060100	Schaltring	shift ring	
07	1	010-050200	Druckring	thrust collar	8mm
08	4	200-0251	Stahllamelle	steel disk	
09	3	200-02500	Aussenlamelle geteilt	outer disk divided	
10	2	200-0100	Elastische Kupplung	flexible coupling	Centaflex Gr. 16
11	2	200-2001	Kugellager	bearing	6206-2RS
12	1	200-2004	Kugellager	bearing	6014-2RS-C3
13	1	100-0675	Sicherungsring	snap ring	DIN 471-70x2,5
14	1	100-0717	Sicherungsring	snap ring	DIN 472-62x2
15	1	100-7220	Paßscheibe	adjusting washer	DIN 988-70x90x1
16	8	200-0300	Tellerfeder TF-Kupplung	plate spring clutch	130x71x2,15
17	3	200-0350	Sinusring	ring	
18	7	100-2254	Innensechskantschraube	hexagon socket screw	DIN 912-M8x25-12.9-40 Nm
19	9	200-0600	Innensechskantschraube	hexagon socket screw	DIN 912-M12x40-8.8-85 Nm "Inbus Plus"
20	3	200-0601	Innensechskantschraube	hexagon socket screw	DIN 912-M12x50-8.8-85 Nm "Inbus Plus"
21	12	100-8550	Spannhülse	strain sleeve	DIN 1481-4x12
22	4	100-8552	Spannhülse	strain sleeve	DIN 1481-4x18
23	1	100-7221	Paßscheibe	adjusting washer	DIN 988-70x90x0.5

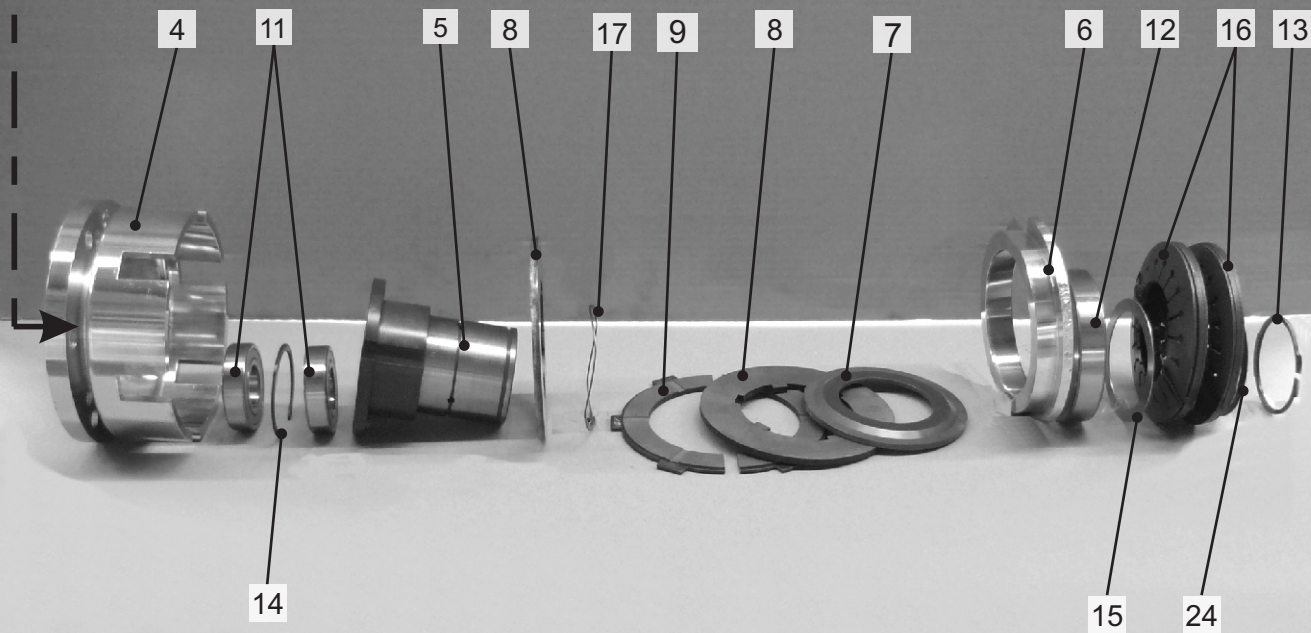
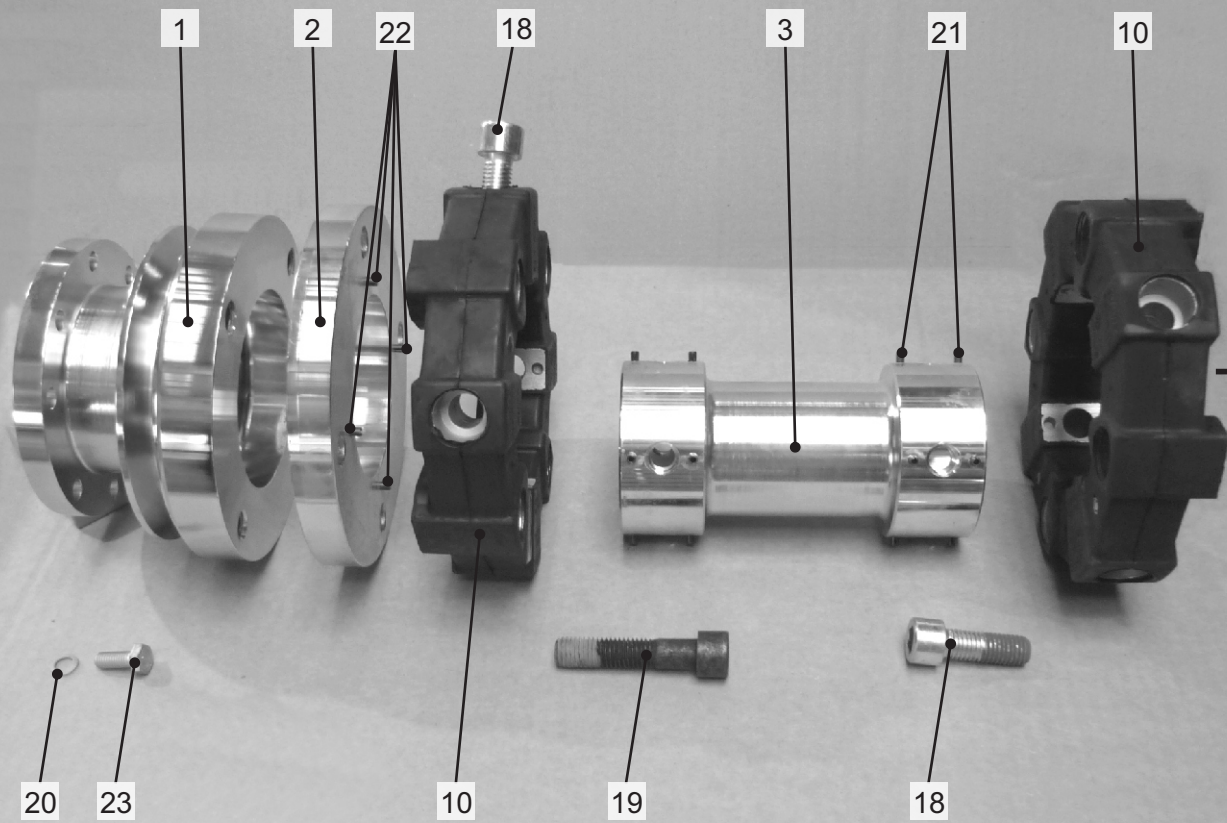
10-10.00.00



Ersatzteilliste: Antriebsstrang / Kupplung (611-0005)	10 - 10.00.00
Spare parts list: Drive components / Clutch (611-0005)	
Deutz-Fahr DX 3.70 - 3.90 / DX 4.10 - 4.70 4.31 - 4.56 / 4.57 / 4.61 - 4.71 / 4.68 - 4.78	Stand: 07.09 Update:

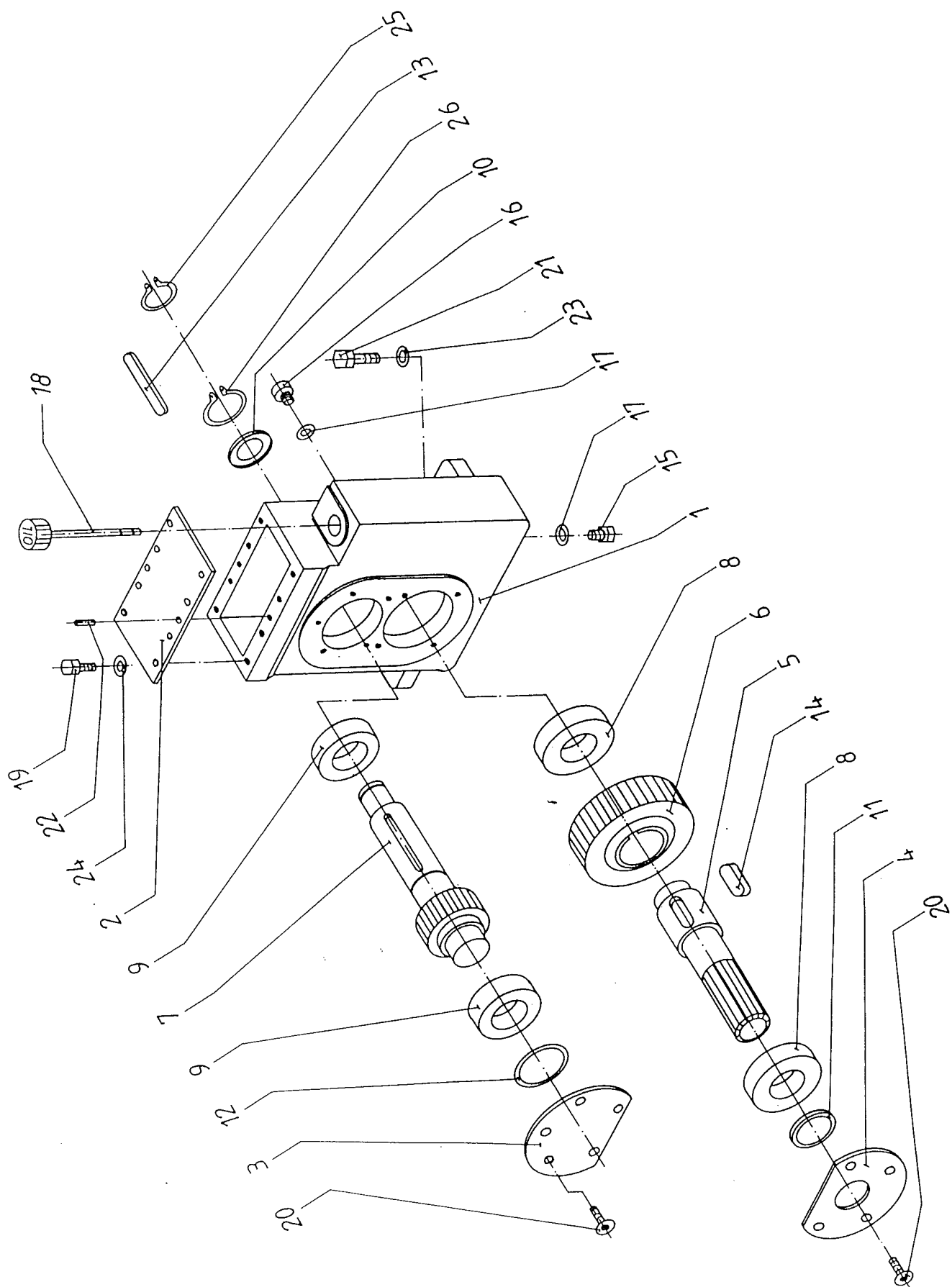
Pos. No.	Menge Quant.	Teile-Nr. No. of part	Bezeichnung	Designation	Norm / Abmessung Standard / Dimension
01	1		Riemenflansch	flange	DX4
⇒		010-021700	Druckluft	compressed air	
⇒		010-024300	Druckluft & Klima	compressed air & air condition	
02	1	010-120200	Flansch	flange	15mm
03	1		Antriebsrohr	drive pipe	Ø85
⇒		010-090500	Druckluft	compressed air	188mm
⇒		010-090600	Druckluft & Klima	compressed air & air condition	155mm
04	1	010-011300	Kupplungstopf	clutch housing	Gr.16/25/28
05	1	010-030200	Kupplungskörper	clutch body	
06	1	010-060100	Schaltring	shift ring	
07	1	010-050200	Druckring	thrust collar	8mm
08	4	200-0251	Stahllamelle	steel disk	
09	3	200-02500	Aussenlamelle geteilt	outer disk divided	
10	2	200-0103	Elastische Kupplung	flexible coupling	Centaflex Gr. 28
11	2	200-2001	Kugellager	bearing	6206-2RS
12	1	200-2004	Kugellager	bearing	6014-2RS-C3
13	1	100-0675	Sicherungsring	snap ring	DIN 471-70x2,5
14	1	100-0717	Sicherungsring	snap ring	DIN 472-62x2
15	1	100-7220	Paßscheibe	adjusting washer	DIN 988-70x90x1
16	8	200-0300	Tellerfeder TF-Kupplung	plate spring clutch	130x71x2,15
17	3	200-0350	Sinusring	ring	
18	12	200-0602	Innensechskantschraube	hexagon socket screw	DIN 912-M14x40-8.8-140 Nm "Inbus Plus"
19			Innensechskantschraube	hexagon socket screw	
⇒	4	200-0603	Druckluft	compressed air	DIN 912-M14x60-8.8-140 Nm "Inbus Plus"
⇒	4	200-0604	Druckluft & Klima	compressed air & air condition	DIN 912-M14x70-8.8-140 Nm "Inbus Plus"
20	8	200-1101	Schnorrnsicherung	locking washer	VS 8
21	16	100-8550	Spannhülse	strain sleeve	DIN 1481-4x12
22	8	100-8552	Spannhülse	strain sleeve	DIN 1481-4x18
23	8	100-5052	Sechskantschraube	hexagon bolt	DIN 933-M8x25-10.9 -34Nm
24	1	100-7221	Paßscheibe	adjusting washer	DIN 988-70x90x0.5

10-18.00.00



Ersatzteilliste: Antriebsstrang / Kupplung (611-0006)	10 - 18.00.00
Spare parts list: Drive components / Clutch (611-0006)	
Deutz-Fahr DX 6.11 - 6.31 / 6.08 - 6.38 DX 6.06 - 6.16 / 6.07 - 6.17	Stand: 07.09 Update:

Pos. No.	Menge Quant.	Teile-Nr. No. of part	Bezeichnung	Designation	Norm / Abmessung Standard / Dimension
01	1		Riemenflansch	flange	DX4
⇒		010-021700	Druckluft	compressed air	
⇒		010-024500	Druckluft & Klima	compressed air & air condition	
02			Flansch	flange	
⇒	1	010-120300	Druckluft	compressed air	19mm
⇒		010-120500	Druckluft & Klima	compressed air & air condition	13mm
03	1		Antriebsrohr	drive pipe	Ø85
⇒		010-091000	Druckluft	compressed air	168mm
⇒		010-091100	Druckluft & Klima	compressed air & air condition	135mm
04	1	010-011100	Kupplungstopf	clutch housing	Gr. 25/28
05	1	010-030400	Kupplungskörper	clutch body	
06	1	010-060100	Schaltring	shift ring	
07	1	010-050200	Druckring	thrust collar	8mm
08	6	200-0251	Stahllamelle	steel disk	
09	5	200-02500	Aussenlamelle geteilt	outer disk divided	
10	2	200-0103	Elastische Kupplung	flexible coupling	Centaflex Gr. 28
11	2	200-2001	Kugellager	bearing	6206-2RS
12	1	200-2004	Kugellager	bearing	6014-2RS-C3
13	1	100-0675	Sicherungsring	snap ring	DIN 471-70x2,5
14	1	100-0717	Sicherungsring	snap ring	DIN 472-62x2
15	2	100-7220	Paßscheibe	adjusting washer	DIN 988-70x90x1
16	8	200-0300	Tellerfeder TF-Kupplung	plate spring clutch	130x71x2,15
17	10	200-0350	Sinusring	ring	
18	12	200-0602	Innensechskantschraube	hexagon socket screw	DIN 912-M14x40-8.8-140 Nm "Inbus Plus"
19	4		Innensechskantschraube	hexagon socket screw	
⇒		200-0606	Druckluft	compressed air	DIN 912-M14x65-8.8-140 Nm "Inbus Plus"
⇒		200-0604	Druckluft & Klima	compressed air & air condition	DIN 912-M14x70-8.8-140 Nm "Inbus Plus"
20	8	200-1101	Schnorrnsicherung	locking washer	VS 8
21	16	100-8550	Spannhülse	strain sleeve	DIN 1481-4x12
22	4	100-8552	Spannhülse	strain sleeve	DIN 1481-4x18
23	8	100-5052	Sechskantschraube	hexagon bolt	DIN 933-M8x25-10.9 -34Nm
24	1	100-7221	Paßscheibe	adjusting washer	DIN 988-70x90x0.5

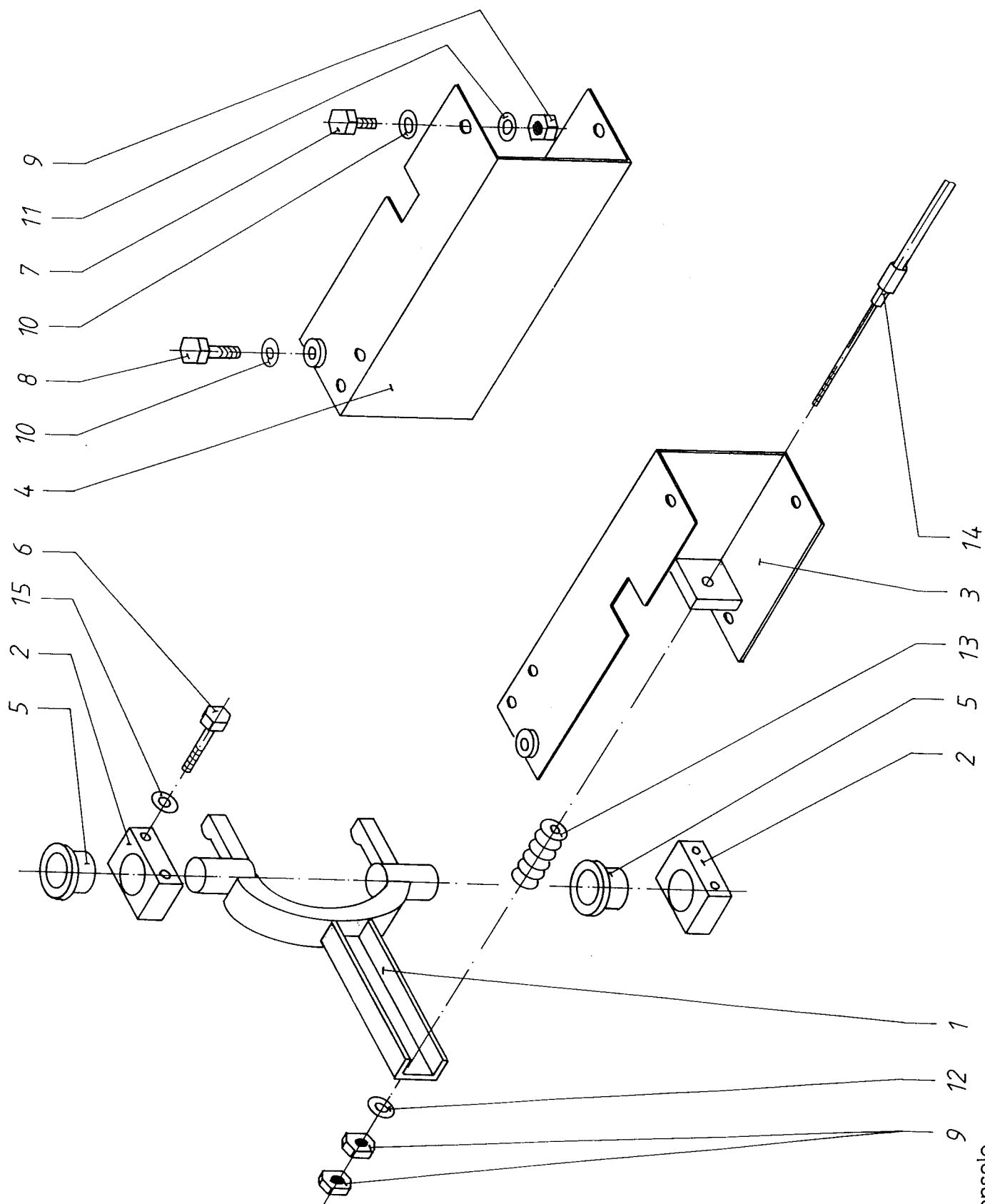


Getriebe

20 - 06/11/13.00.00

Ersatzteilliste: Frontzapfwellengetriebe (Variante C)	611-5007 611-5018
Spare parts list: Front PTO gear unit (Option C)	
Deutz-Fahr DX 3 / 4 / DX 6.05 -AS 6.38	Stand: 07.09 Update:

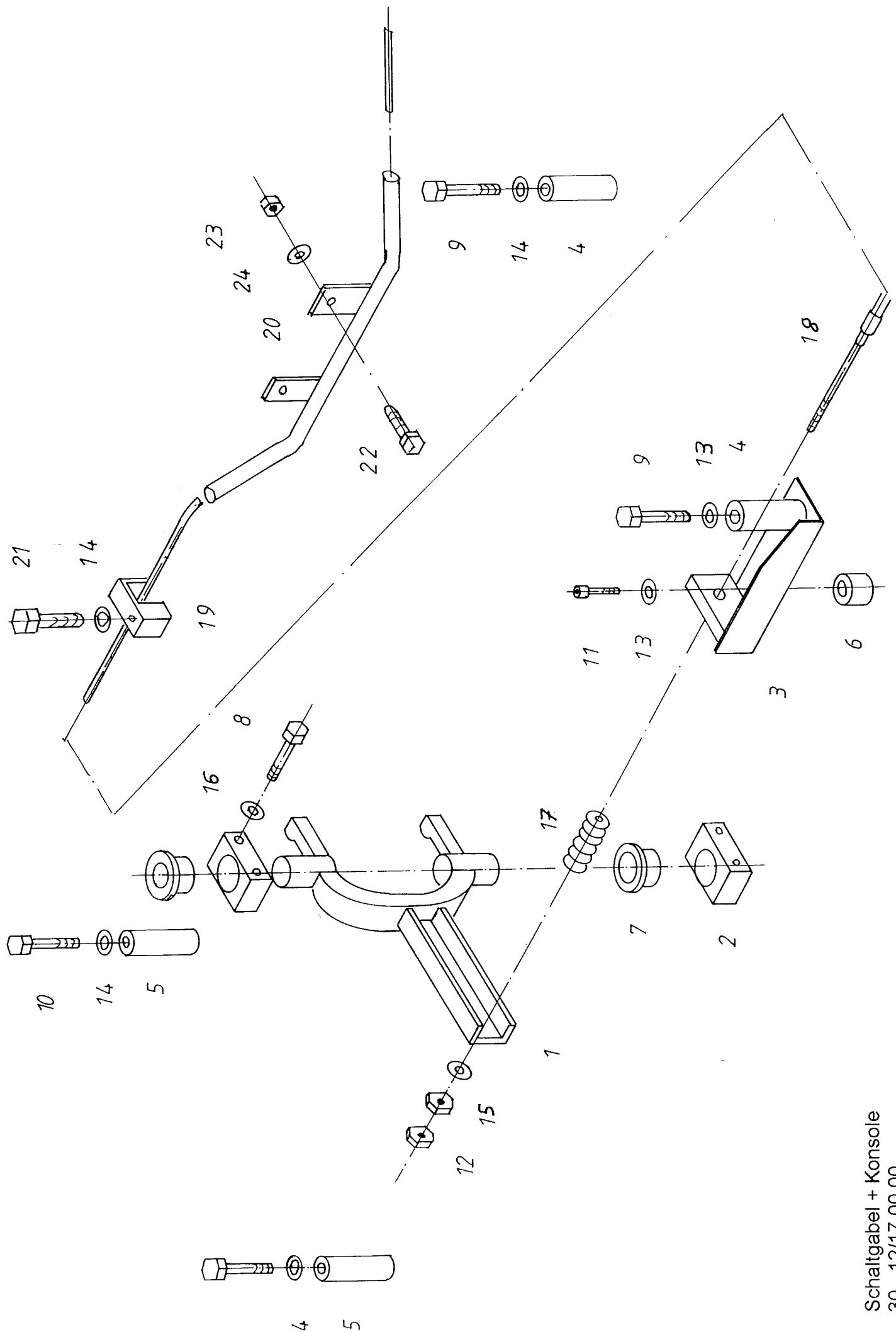
Pos. No.	Menge Quant.	Teile-Nr. No. of part	Bezeichnung	Designation	Norm / Abmessung Standard / Dimension
01	1	020-010700	Getriebegehäuse	gear housing	
02	1	020-010800	Getriebedeckel	cover	
03	1	020-010900	Lagerdeckel	cap piece of bearing	
04	1	020-011000	Lagerdeckel	cap piece of bearing	
05	1	020-022500	Keilwelle	spline shaft	
06	1	020-022400	Zahnrad	gear wheel	z=38
07	1		Ritzelwelle	pinion shaft	
⇒		020-022300	3 Scheiben Kupplung!	3 disc clutch	z=18
⇒		020-023500	5 Scheiben Kupplung!	5 disc clutch	z=18
08	2	200-2003	Kugellager	bearing	6208-C3
09	2	200-2100	Kegelrollenlager	taper roller bearing	30207
10	1	200-2701	Wellendichtring	shaft seal	35x50x7
11	1	200-2703	Wellendichtring	shaft seal	40x52x7
12	1		Paßscheibe	adjusting washer	
⇒		100-7190	nach Bedarf	if necessary	DIN 988-60x75x0,1
⇒		100-7191	nach Bedarf	if necessary	DIN 988-60x75x0,2
⇒		100-7192	nach Bedarf	if necessary	DIN 988-60x75x0,5
⇒		100-7193	nach Bedarf	if necessary	DIN 988-60x75x1
⇒		100-7194	nach Bedarf	if necessary	DIN 988-60x75x0,15
⇒		100-7195	nach Bedarf	if necessary	DIN 988-60x75x0,3
13	1	101-0861	Paßfeder	adjusting spring	DIN 6885-10x8x90
14	1	101-0952	Paßfeder	adjusting spring	DIN 6885-14x9x48
15	1	100-0754	Verschlußschraube	drain plug	DIN 908-M18x1,5-5.8
16	1	100-0754	Verschlußschraube	drain plug	DIN 908-M18x1,5-5.8
17	2	205-0515	Kupferring	sealing	DIN 7603 - 18x24x1,5
18	1	020-040100	Entlüftungsventil m. Peilstab	air-vent valve with dipstick	
19	8	100-4353	Sechskantschraube	hexagon bolt	DIN 933-M8x25 - 8.8 - 25 Nm
20	9	101-2651	Senkkopfschr. m. Innensechsk.	countersunk head screw	DIN 7991-M8x16 - 10.9 - 25Nm
21	3	100-2355	Innensechskantschraube	hexagon socket screw	DIN 912-M12x40 - 12.9 - 150 Nm
22	2	101-0203	Zylinderstift	cylindrical pin	DIN 6325-8x26
23	3	100-0506	Scheibe	washer	DIN 125B-13x24x2,5
24	8	100-0554	Federring	spring lock washer	DIN 128-8
25	1	100-0663	Sicherungsring	retaining ring	DIN 471-30x1,5
26	1	100-0664	Sicherungsring	retaining ring	DIN 471-35x1,5
27	1	200-2905	Zapfwellenschutz	PTO guard	chapeau de protection



Schaltgabel + Konsole
30 - 10.00.00

Ersatzteilliste: Schaltgabel + Konsole	30 - 10.00.00
Spare parts list: Shift fork + console	
Deutz-Fahr DX 3.10 - 3.80	Stand: Update: 07.09

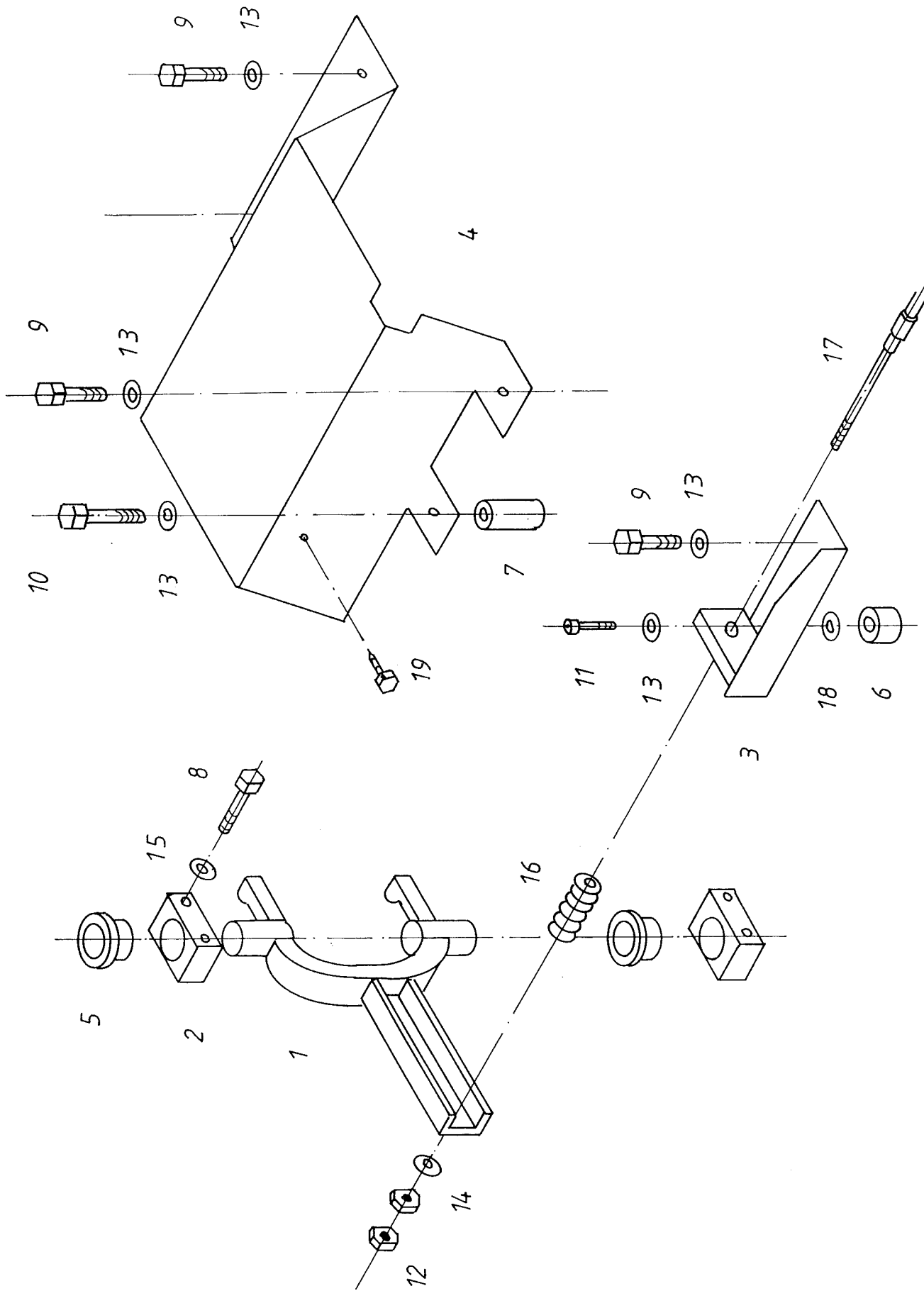
Pos. No.	Menge Quant.	Teile-Nr. No. of part	Bezeichnung	Designation	Norm / Abmessung Standard / Dimension
01	1	030-060200	Schaltgabel	shift fork	
02	2	030-030101	Lager	bearing	
03	1	030-060100	Batterieblechhalter links	battery support LH	
04	1	030-060300	Batterieblechhalter rechts	battery support RH	
05	2	200-2600	Lagerbuchse mit Bund	bearing bush with collar	25/30/36x20/3
06	4	100-3103	Sechskantschraube	hexagon bolt	DIN 931-M8x50 - 8.8 - 25 Nm
07	2	100-4401	Sechskantschraube	hexagon bolt	DIN 933-M10x20 - 8.8 - 50 Nm
08	4	100-4402	Sechskantschraube	hexagon bolt	DIN 933-M10x25 - 8.8 - 50 Nm
09	6	100-5554	Sechskantmutter	hexagon nut	DIN 934-M10
10	4	100-0505	Scheibe	washer	DIN 125B-10,5x20x2
11	4	100-0555	Federring	spring lock washer	DIN 128
12	1	101-0003	Kugelscheibe	washer	DIN 6319-10,5
13	1	200-3307	Faltenbalg	bellow	
14	1		Bowdenzug	bowden cable	
⇒		200-3003	Star Cab DX 3.10-3.80		1585mm
⇒		200-3002	Vario Cab DX 3.10-3.50		1450mm
⇒		200-3015	3.60 VC		1520mm
15	4	200-1101	Schnorrnsicherung	locking washer	VS 8 ENR 96807
16	1	100-1002	Innensechskantschraube	hexagon socket screw	DIN 912-M10x25-8.8 - 50Nm



Schaltgabel + Konsole
30 - 12/17.00.00

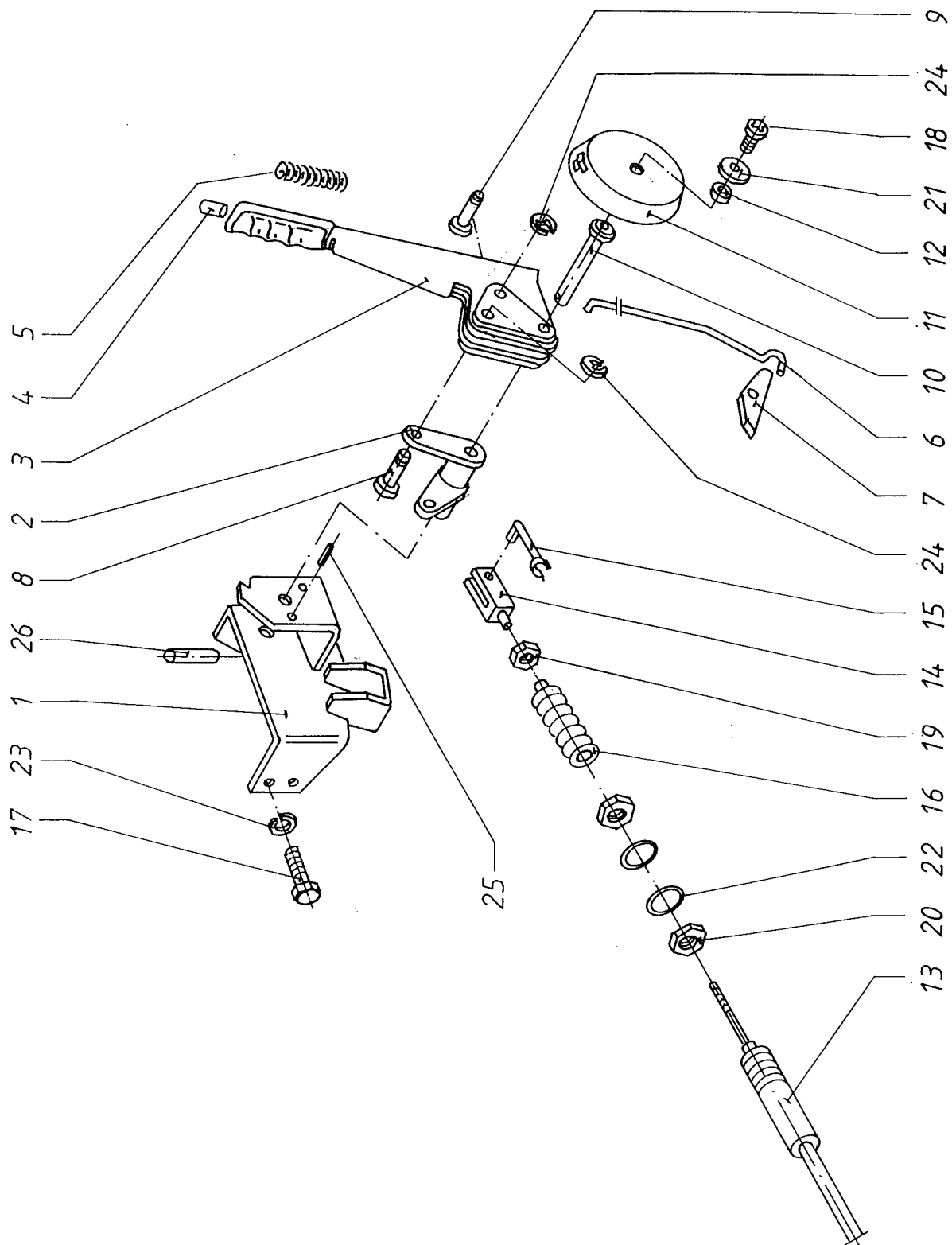
Ersatzteilliste: Schaltgabel + Konsole	30 - 12.00.00
Spare parts list: Shift fork + console	30 - 17.00.00
Deutz-Fahr DX 3.70 / DX 3.90 / DX 4.10 – AS 6.38	Stand: Update: 07.09

Pos. No.	Menge Quant.	Teile-Nr. No. of part	Bezeichnung	Designation	Norm / Abmessung Standard / Dimension
01	1	030-030200	Schaltgabel	shift fork	
02	2	030-030100	Lager	bearing	
03	1		Widerlager	thrust bearing	
⇒		030-030300			DX 4-6.11 DL
⇒		030-210002			4.57-6.31 DL+KL
⇒		030-240001			4.68-6.38 DL
⇒		030-250001			4.68-6.38 DL + KL
04	2	030-180002	Buchse	bush	ø25xø15x70
05	2	030-180001	Buchse	bush	ø25xø15x67
06	1	030-180003	Buchse	bush	ø30xø14x19
07	2	200-2600	Lagerbuchse mit Bund	bearing bush with collar	25/30/36x20/3
08	4	100-3103	Sechskantschraube	hexagon bolt	DIN 931-M8x50 - 8.8 - 25 Nm
09	2	100-3160	Sechskantschraube	hexagon bolt	DIN 931-M10x100-8.8 - 50Nm
10	2	100-3160	Sechskantschraube	hexagon bolt	DIN 931-M10x100-8.8 - 50Nm
11			Sechskantschraube	hexagon bolt	
⇒	2	100-4402	DX 4.10 - 6.05		DIN 933-M10x25 - 8.8 - 50 Nm
⇒	1	100-4402	DX 4.31 - 6.16 / 4.61 - 6.31		DIN 933-M10x25 - 8.8 - 50 Nm
⇒	1	100-4404	DX 4.31 - 6.16 / 4.61 - 6.31		DIN 933-M10x35 - 8.8 - 50 Nm
12	2	100-5554	Sechskantmutter	hexagon nut	DIN 934-M10
13	2	100-0505	Scheibe	washer	DIN 125B-10,5x20x2
14	3	100-0555	Federring	spring lock washer	DIN 128
15	1	101-0003	Kugelscheibe	washer	DIN 6319-10,5
16	4	200-1101	Schnorrnsicherung	locking washer	VS 8 ENR 96807
17	1	200-3307	Faltenbalg	bellow	
18	1		Bowdenzug	bowden cable	
⇒		200-3004	DX 4.10		1735 mm
⇒		200-3006	4.31-4.61		1730 mm
⇒		200-3009	6.05/6.10		2300 mm
⇒		200-3016	6.06-6.31		2150 mm
19	1	030-270001	Halter	support	4.68-6.38
20	1	030-260001	Schutzrohr	protective tube	6.08-6.38
21	1	100-4405	Sechskantschraube	hexagon bolt	DIN 933-M10x40 - 8.8 - 50 Nm
22	2	100-4356	Sechskantschraube	hexagon bolt	DIN 933-M8x40-8.8 - 25Nm
23	2	100-5553	Sechskantmutter	hexagon nut	DIN 934-M8
24	2	100-0554	Federring	spring lock washer	DIN 128-8



Ersatzteilliste: Schaltgabel + Konsole	30 - 19.00.00
Spare parts list: Shift fork + console	
Deutz-Fahr 3.57 / 4.07 / 4.17 / 4.57 / 6.07 / 6.17 AgroXtra	Stand: 06.11 Update:

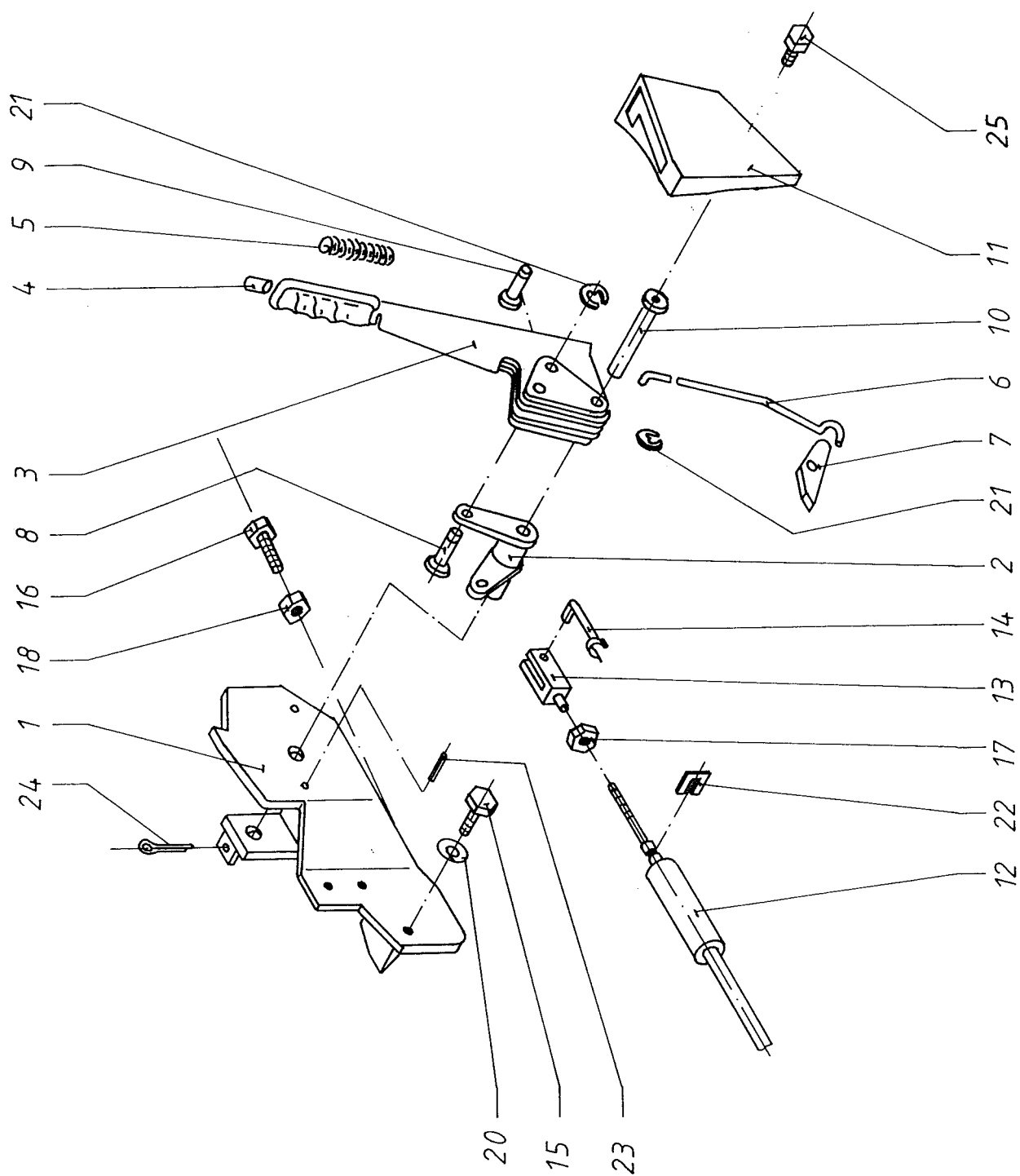
Pos. No.	Menge Quant.	Teile-Nr. No. of part	Bezeichnung	Designation	Norm / Abmessung Standard / Dimension
01	1		Schaltgabel	shift fork	
⇒		030-060200	DX 3.57 / 4.07 / 4.17		
⇒		030-030200	DX 4.57 / 6.07 / 6.17		
02	2	030-030100	Lager	bearing	
03	1		Widerlager	thrust bearing	
⇒		030-200002	DX 3.57 / 4.07 / 4.17		
⇒		030-030300	DX 4.57 / 6.07 / 6.17		
04	1		Abdeckblech	cover sheet	
⇒		030-200001	DX 3.57 / 4.07 / 4.17		
⇒		030-210001	DX 4.57 / 6.07 / 6.17		
05	2	200-2600	Lagerbuchse mit Bund	bearing bush with collar	25/30/36x20/3
06	1	030-180003	Buchse	bush	ø30xø14x19
07	1	030-200003	Buchse	bush	ø26,9xø15x83
08	4	100-3103	Sechskantschraube	hexagon bolt	DIN 931-M8x50 - 8.8 - 25 Nm
09		100-4401	Sechskantschraube	hexagon bolt	DIN 933-M10x20 -8.8 - 50Nm
⇒	3		DX 3.57 / 4.07 / 4.17		
⇒	5		DX 4.57 / 6.07 / 6.17		
10	1	100-3162	Sechskantschraube	hexagon bolt	DIN 931-M10x110 -8.8 - 50Nm
11			Innensechskantschraube	hexagon socket screw	
⇒	1	100-1001	DX 3.57 / 4.07 / 4.17		DIN 912-M10x20 -8.8 - 50Nm
⇒	1	100-1004	DX 4.57 / 6.07 / 6.17		DIN 912-M10x35 -8.8 - 50Nm
12	2	100-5554	Sechskantmutter	hexagon nut	DIN 934-M10
13	6	100-0555	Federring	spring lock washer	DIN 128
14	1	101-0003	Kugelscheibe	washer	DIN 6319-10,5
15	4	200-1101	Schnorrnsicherung	locking washer	VS 8 ENR 96807
16	1	200-3307	Faltenbalg	bellow	
17	1		Bowdenzug	bowden cable	
⇒		200-3003	3.57 / 4.07 / 4.17 Xtra		1585 mm
⇒		200-3006	4.47 / 4.57 Xtra		1730 mm
⇒		200-3013	6.07 / 6.17 Xtra		2150 mm
18	1	100-0628	Scheibe	washer	DIN 440-11x34x3
19	1	101-1601	Kombiblechschraube	tapping screw	DIN 7976-C-6,3x16



Schalthebel + Konsole
30 - 53.00.00

Ersatzteilliste: Schalthebel + Konsole (613-5002)	30 - 53.00.00
Spare parts list: Shift lever + console (613-5002)	
Deutz-Fahr DX 4.10 - 4.70 / (DX 80;86;92) DX85;90;110;120 DX 6.10 - 6.50; DX 6.05	Stand: Update: 07.09

Pos. No.	Menge Quant.	Teile-Nr. No. of part	Bezeichnung	Designation	Norm / Abmessung Standard / Dimension
01	1		Konsole Master Cab	console Master Cab	
⇒		030-530100	DX 4 - 6.05	DX 4 - 6.05	
⇒		030-630100	DX 6.10 - 6.50	DX 6.10 - 6.50	
02	1	030-530400	Hebelbuchse	lever bushing	ø25xø16x54,5
03	1	613-5002	Schalthebel und Konsole kpl.	shift lever and console cpl.	DX 4.10-70 / 85-120 MC
04	1		Druckknopf	push button	
⇒			als Einzelteil nicht mehr erhältlich	no longer available as an individual part	
05	1		Druckfeder	pressure spring	
⇒			als Einzelteil nicht mehr erhältlich	no longer available as an individual part	
06	1		Auslinkstange	unblocking stick	
⇒			als Einzelteil nicht mehr erhältlich	no longer available as an individual part	
07	1		Sperrklinke	pawl	
⇒			als Einzelteil nicht mehr erhältlich	no longer available as an individual part	
08	1	030-530300	Bolzen	pin	10x34,5
09	1	030-530200	Bolzen	pin	10x28,5
10	1	030-560300	Lagerbolzen	bearing pin	16x95
11	1	200-3301	Abdeckung rund	cover round	
12	1		Abstandshülse	distance sleeve	
⇒			als Einzelteil nicht mehr erhältlich	no longer available as an individual part	
13	1		Bowdenzug	bowden cable	
⇒		200-3004	DX 4.10-4.70; (DX80;86-92)		1735 mm
⇒		200-3004	DX 85; 90		1735 mm
⇒		200-3005	DX 110; 120		1910 mm
⇒		200-3009	DX 6.10-6.50; DX 6.05		2300 mm
14	1	101-3052	Gabelkopf mit ES-Bolzen	fork head with ES pin	
15	1		ES-Bolzen	ES pin	
⇒			als Einzelteil nicht mehr erhältlich	no longer available as an individual part	
16	1	200-3307	Faltenbalg	bellow	
17	4	100-4352	Sechskantschraube	hexagon bolt	DIN 933-M8x20 - 8.8 - 25 Nm
18	1	100-0141	Becherschraube	screw	M8x15
19	1	100-5554	Sechskantmutter	hexagon nut	DIN 934-M10
20	2		Sechskantmutter schmal	hexagon nut	
⇒			als Einzelteil nicht mehr erhältlich	no longer available as an individual part	
21	1	101-3003	Scheibe	washer	DIN 9021-8,4x24x2
22	2		Scheibe	washer	
⇒			als Einzelteil nicht mehr erhältlich	no longer available as an individual part	
23	4	100-0554	Federring	spring lock washer	DIN 128-8
24	2	101-0604	Sicherungsscheibe	locking washer	DIN 6799-8
25	2	100-8552	Spannhülse	clamping sleeve	DIN 1481-4x18
26	1	100-8554	Spannhülse	clamping sleeve	DIN 1481-4x30

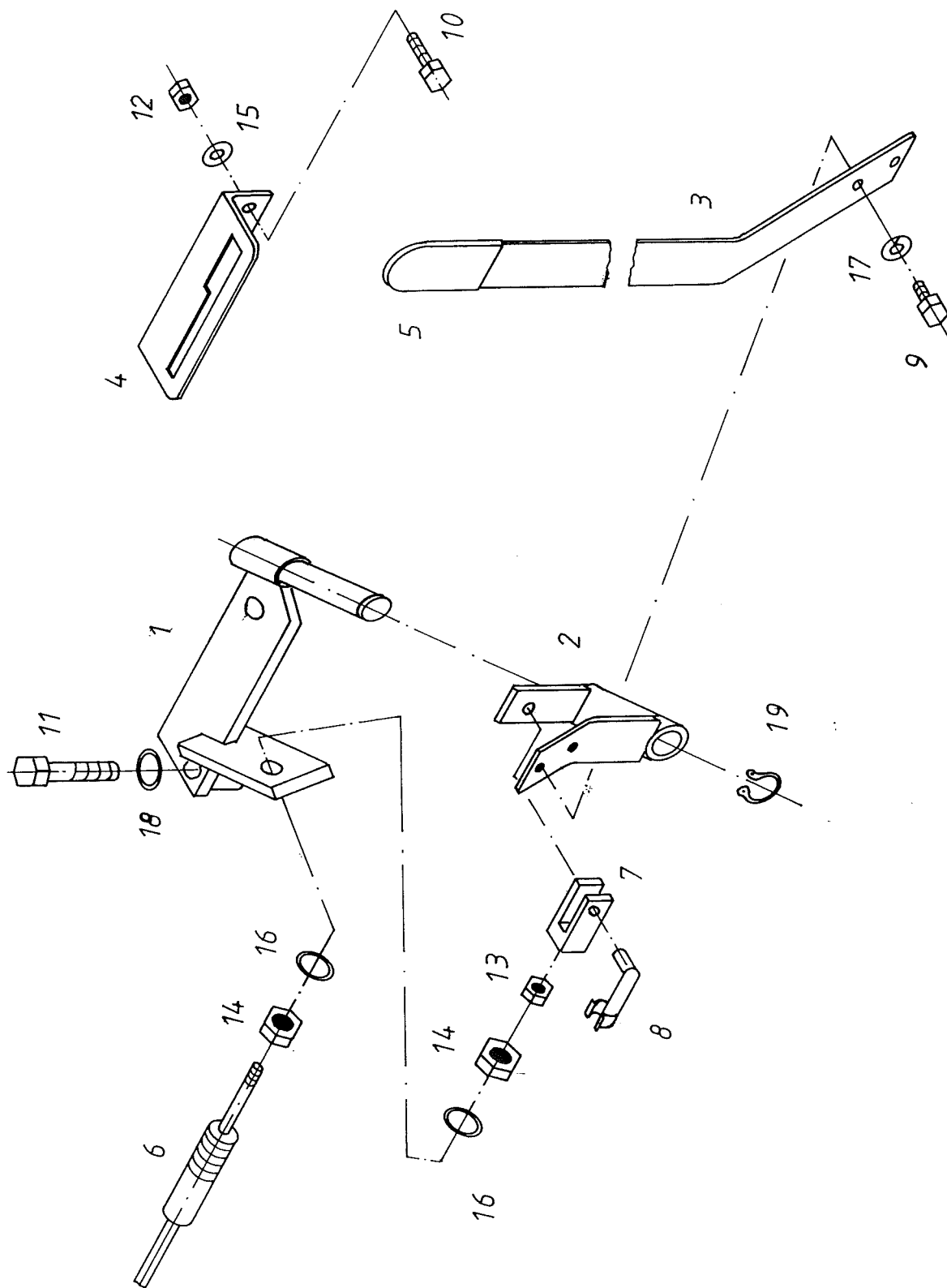


Schalthebel + Konsole

30 - 57.00.00

Ersatzteilliste: Schalthebel + Konsole Star Cab (613-5006)	30 - 57.00.00
Spare parts list: Shift lever + console Star Cab (613-5006)	
Deutz-Fahr DX 3.10 - 3.90 SC Agro Prima 4.31; 4.51; 4.56; 6.06; 6.16 Agro Xtra 3.57; 4.07; 4.17; 4.57; 6.07; 6.17	Stand: 07.09 Update:

Pos. No.	Menge Quant.	Teile-Nr. No. of part	Bezeichnung	Designation	Norm / Abmessung Standard / Dimension
01	1	030-570100	Konsole	console	
02	1	030-570200	Hebelbuchse	lever bushing	ø25xø16x67
03	1	200-3200	Hebel kpl.	lever cpl.	
04	1		Druckknopf	push button	
⇒			als Einzelteil nicht mehr erhältlich	no longer available as an individual part	
05	1		Druckfeder	compression spring	
⇒			als Einzelteil nicht mehr erhältlich	no longer available as an individual part	
06	1		Ausklinkstange	unblocking stick	
⇒			als Einzelteil nicht mehr erhältlich	no longer available as an individual part	
07	1		Sperrklinke	pawl	
⇒			als Einzelteil nicht mehr erhältlich	no longer available as an individual part	
08	1	030-530300	Bolzen	pin	10x34,5
09	1	030-530200	Bolzen	pin	10x28,5
10	1	030-570300	Bolzen	pin	25x101
11	1	200-3302	Abdeckung eckig	cover angular	
12	1		Bowdenzug	bowden cable	
⇒		200-3003	DX 3.10-3.80; 3.57; 4.07; 4.17;		1585 mm
⇒		200-3006	DX 3.70-3.90;		1730 mm
⇒		200-3006	4.31; 4.51; 4.56; 4.57;		1730 mm
⇒		200-3016	6.06; 6.16; 6.07; 6.17;		2150 mm
13	1	101-3052	Gabelkopf mit ES-Bolzen	fork head with ES pin	
14	1		ES-Bolzen	ES pin	
⇒			als Einzelteil nicht mehr erhältlich	no longer available as an individual part	
15	3	100-4352	Sechskantschraube	hexagon bolt	DIN 933-M8x20 - 8.8 - 25 Nm
16	1	100-0141	Becherschraube	screw	M8x15
17	1	100-5554	Sechskantmutter	hexagon nut	DIN 934-M10
18	1	100-5553	Sechskantmutter	hexagon nut	DIN 934-8-M8
20	3	100-0554	Federring	spring lock washer	DIN 128-8
21	2	101-0604	Sicherungsscheibe	locking washer	DIN 6799-8
22	1	200-1126	KL-Sicherung	KL fuse	
23	2	100-8552	Spannhülse	clamping sleeve	DIN 1481-4x18
24	1	100-0658	Sicherungsring	retaining ring	DIN 471-16x1
25	7	101-1801	Blechschrabe m.Kreuzschlitz	screw	DIN 7981-M3,5x9,5



Schalthebel + Konsole
30 - 58.00.00



Ersatzteilliste: Schalthebel + Konsole	30 - 58.00.00
Spare parts list: Shift lever + console	30 - 59.00.00
Deutz-Fahr DX 3.10 - 3.60	Stand: 11.12
Variocab / Mausercab / Quadrosplitt / Dualsplitt	Update:

Pos. No.	Menge Quant.	Teile-Nr. No. of part	Bezeichnung	Designation	Norm / Abmessung Standard / Dimension
01			Konsole	console	
⇒	1	030-580200	Dualsplitt		
⇒	1	030-670200	Quadrosplitt		
02	1	030-580101	Hebelbuchse	lever bushing	ø30xø20x70
03	1	030-580102	Schalthebel	shift lever	
04	1	030-580300	Schaltkulissee	control console	
05	1	200-3303	PVC-Handgriff rot	handle PVC red	
06	1		Bowdenzug	bowden cable	
⇒		200-3002	3 Zylinder	3 cylinder	1450 mm
⇒		200-3015	4 Zylinder	4 cylinder	1520 mm
07	1	101-3053	Gabelkopf mit ES-Bolzen	fork head with ES pin	
08	1		ES-Bolzen	ES pin	
⇒			als Einzelteil nicht mehr erhältlich	no longer available as an individual part	
09	2	100-4352	Sechskantschraube	hexagon bolt	DIN 933-M8x20 - 8.8 - 25 Nm
10	2	100-0141	Becherschraube	screw	M8x15
11			Sechskantschraube	hexagon bolt	
⇒	1	100-3254	Mauser		DIN 931-8.8-M14x70 – 140Nm
⇒	2	100-4354	Quadrosplitt		DIN 933-M8x30 - 8.8 – 25Nm
12	4	100-5553	Sechskantmutter	hexagon nut	DIN 934-8-M8
13	1	100-5554	Sechskantmutter	hexagon nut	DIN 934-M10
14	2		Sechskantmutter schmal	hexagon nut	
⇒			als Einzelteil nicht mehr erhältlich	no longer available as an individual part	
15	4	100-0504	Scheibe	washer	DIN 125B-8,4x16x1,6
16	2		Scheibe	washer	
⇒			als Einzelteil nicht mehr erhältlich	no longer available as an individual part	
17	4	100-0554	Federring	spring lock washer	DIN 128-8
18	1	100-0557	Federring	spring lock washer	DIN 128-14
19	1	100-0658	Sicherungsring	retaining ring	DIN 471-16x1