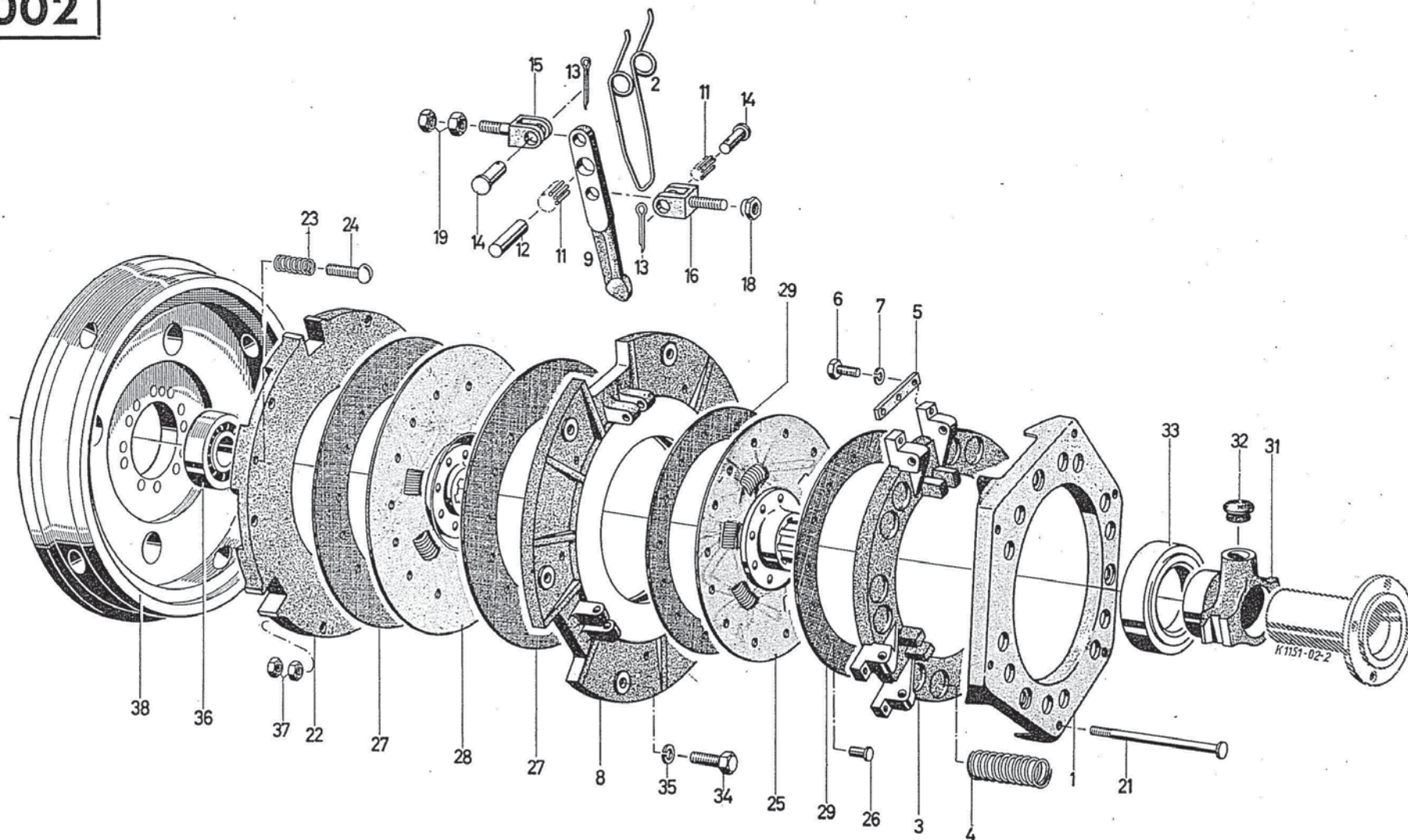


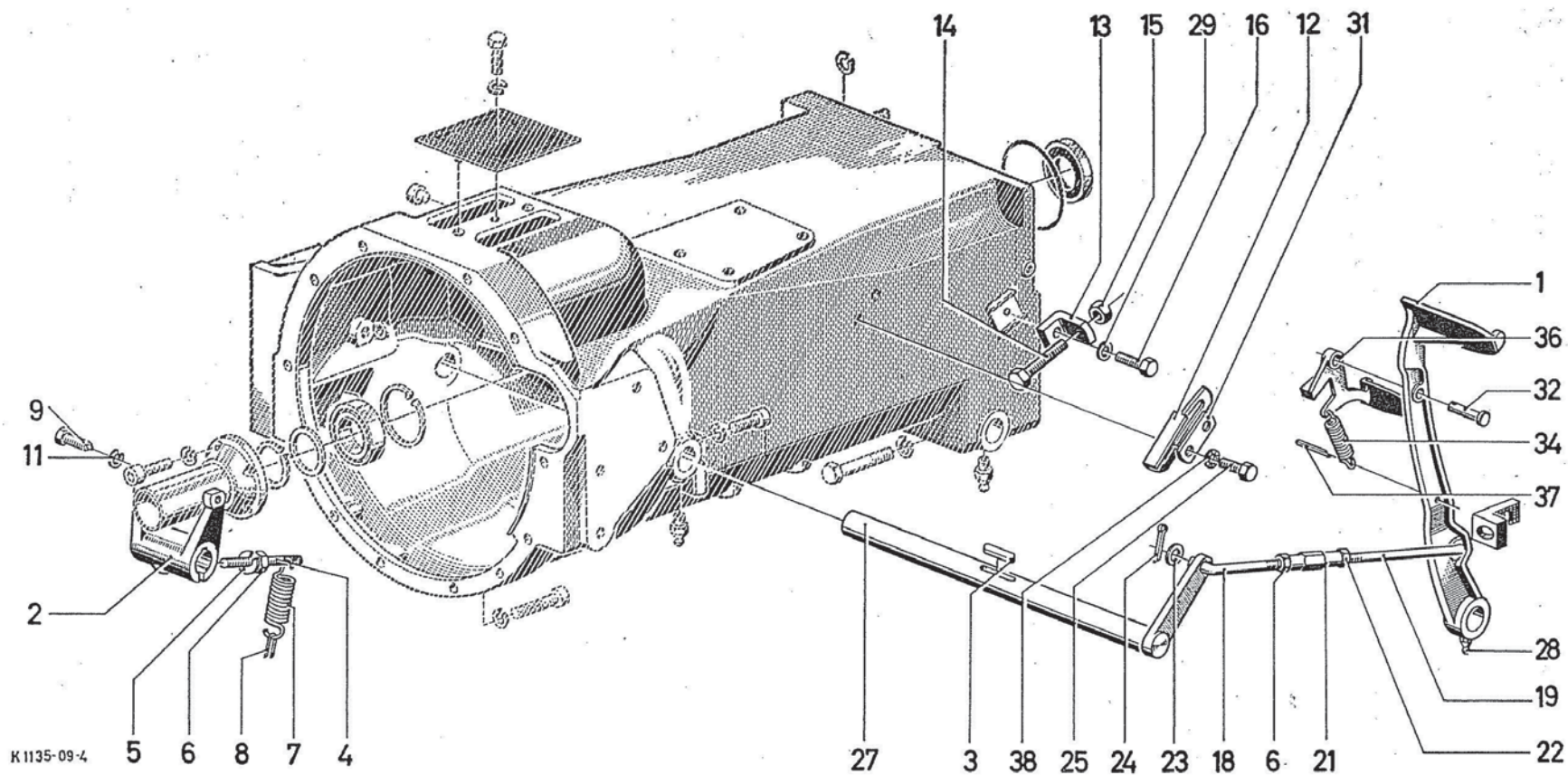
Einfachkupplung

1	2	3	1	2	3
(1002-10)	1	Einfachkupplung, vollst.			
(1002-40)	1	Kugellagerausröcker, vollst.			
1002- 1	1	Gehäuse, vollst.			
1002- 2	1	Anpreßplatte, lose			
1002- 3	9	Isolierscheibe			
1002- 4	9	Hauptfeder (violett)			
1002- 5	3	Hebel			
1002- 6	3	Böckchen			
1002- 7	3	Achse			
1002- 8	3	Bolzen			
1002- 9	57	Walze			
1002-11	3	Splint 2×15			
1002-12	3	Sicherungsblech			
1002-13	3	Kugelmutter			
1002-14	3	Federring B 6 DIN 127			
1002-15	3	Schraube A 6×8 DIN 85			
1002-18	3	Schenkelfeder			
1002-21	1	Mitnehmerscheibe, vollst.			
1002-22	2	Kupplungsbelag			
1002-24	1	Kugellagerausröcker, vollst.			
1002-25	1	Verschlößkappe			
1002-26	1	Kugellager			
1002-27	9	Sechskantschraube M 8×18			
1002-28	9	Federring B 8 DIN 127			
1002-28/1	1	Schwungrad			
1002-28/2	1	Kugellager			



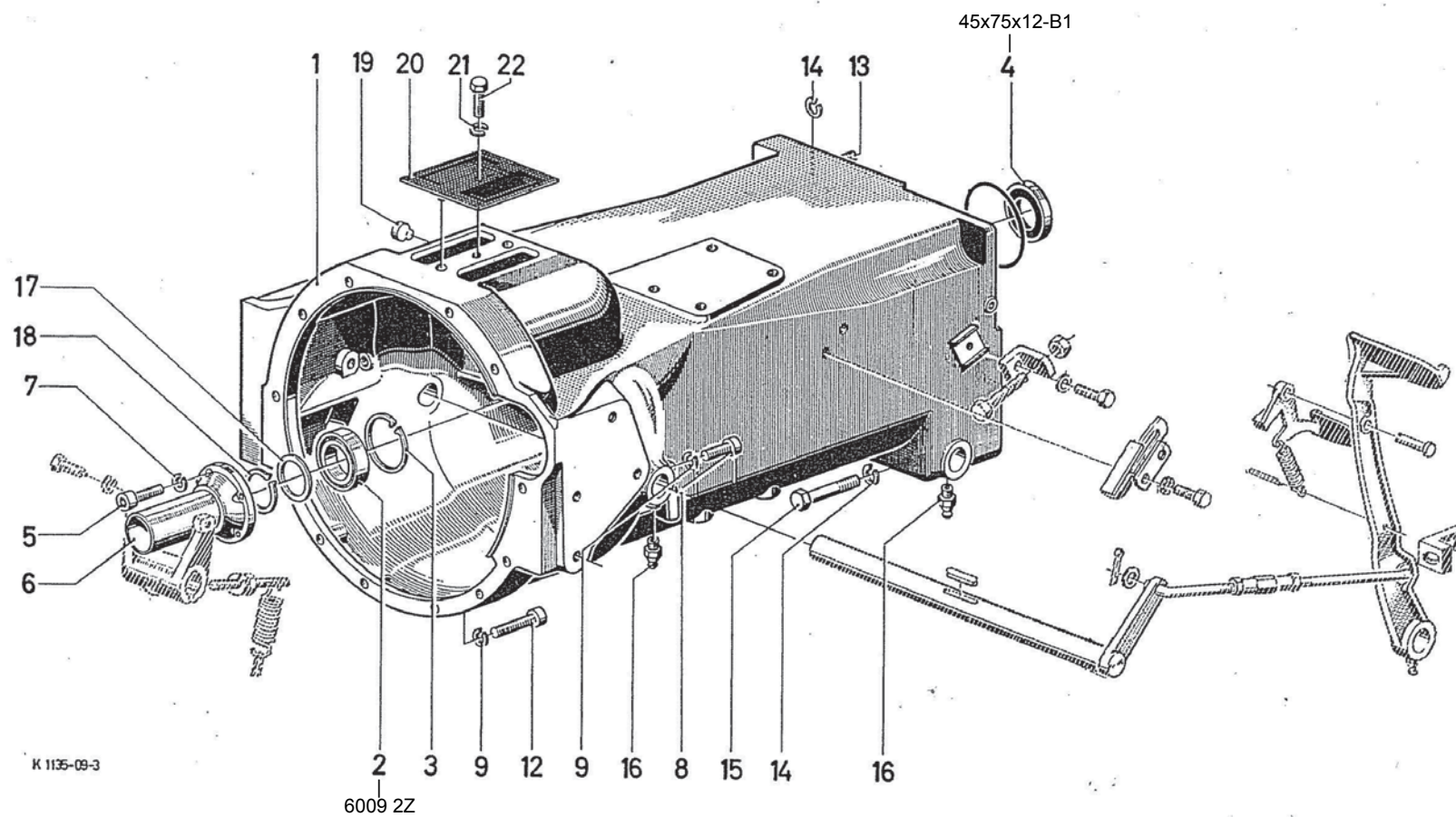
Doppelkupplung

1	2	3		1	2	3
(1002-10)	—	Doppelkupplung vollst. best. aus Bild-Nr. 1-29		1002-21	6	Spannschraube
1002-20	—	Mitnehmerscheibe vollst. motorseitig, best. aus Bild-Nr. 26, 27 und 28		1002-22	1	Anpreßplatte, motorseitig
1002-30	—	Kugellagerausröcker vollst., best. aus Bild-Nr. 31, 32 und 33		1002-23	3	Zwischenfeder
1002-40	—	Mitnehmerscheibe vollst. getriebeseitig, best. aus Bild-Nr. 25, 26 und 29		1002-24	3	Schraube
				1002-25	1	Mitnehmerscheibe getriebeseitig, best. aus Bild-Nr. 25, 26 und 29
1002- 1	1	Gehäuse		1002-26	30	Niet
1002- 2	3	Schenkelfeder		1002-27	2	Belag, motorseitig
1002- 3	1	Anpreßplatte, getriebeseitig		1002-28	1	Mitnehmerscheibe motorseitig, best. aus Bild-Nr. 26, 27 und 28
1002- 4	6	Hauptfeder		1002-29	2	Belag, getriebeseitig
1002- 5	3	Druckplättchen				
1002- 6	6	Sechskantschraube		1002-31	1	Ausröcker-Gehäuse
1002- 7	6	Federring		1002-32	1	Verschlußkappe
1002- 8	1	Hauptplatte		1002-33	1	Kugellager
1002- 9	3	Hebel		1002-34	6	Sechskantschraube
1002-11	171	Walze		1002-35	6	Federring
1002-12	3	Achse		1002-36	1	Kugellager
1002-13	6	Splint		1002-37	12	Sechskantmutter
1002-14	6	Achse		1002-38	1	Schwungrad
1002-15	3	Hebelböckchen, außen				
1002-16	3	Hebelböckchen, innen				
1002-18	3	Einstellmutter				
1002-19	6	Sechskantmutter				

1103

Kupplungsbetätigung für Doppel- und Einfachkupplung

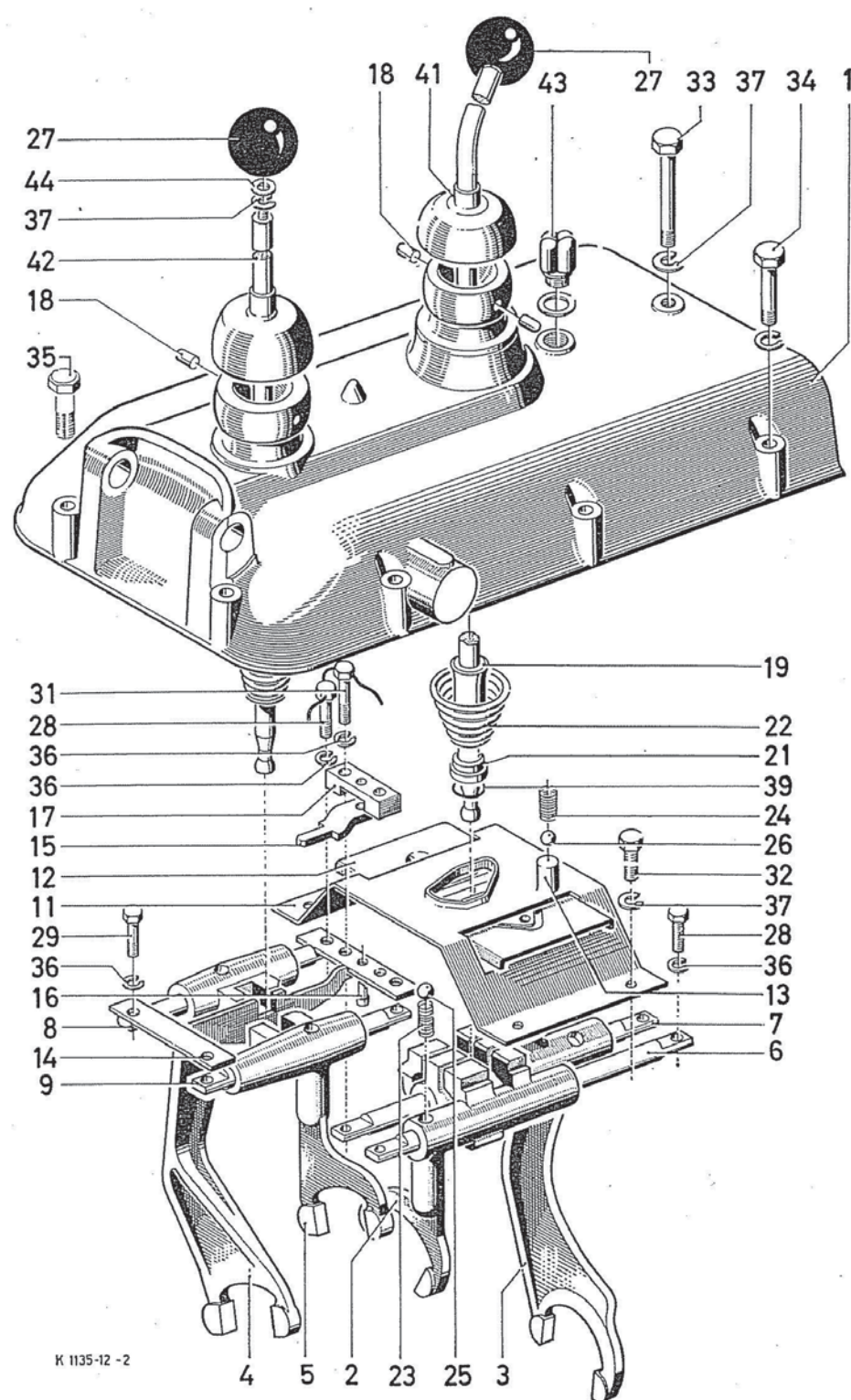
1	2	3	1	2	3
1103- 1	1	Kupplungspedal	1103-32	1	Bolzen 12 K 6×52×46 DIN 1434 ¹⁾
1103- 2	1	Gabelhebel	1103-34	1	Zugfeder ¹⁾
1103- 3	1	Paßfeder A 8×5×50 DIN 6885	1103-36	1	Zusatzpedal ¹⁾
1103- 4	1	Stiftschraube	1103-37	1	Federbügel ¹⁾
1103- 5	1	Federring B 12 DIN 127	1103-38	2	Sicherungsscheibe ¹⁾
1103- 6	2	Sechskantmutter M 12 DIN 934			¹⁾ nur bei Ausführung mit Doppelkupplung
1103- 7	1	Zugfeder			
1103- 8	1	Federbügel			
1103- 9	2	Sechskantschraube mit Zapfen M 6×15 DIN 561			
1103-11	2	Federring B 6 DIN 127			
1103-12	1	Anschlag ¹⁾			
1103-13	1	Anschlag			
1103-14	1	Einstellschraube ¹⁾			
1103-15	1	Sechskantmutter ¹⁾ M 14 DIN 934			
1103-16	1	Sechskantschraube M 10×25 DIN 933			
1103-18	1	Druckstange			
1103-19	1	Druckstange			
1103-21	1	Spannschloßmutter			
1103-22	1	Sechskantmutter M 12 links DIN 934 ¹⁾			
1103-23	3	Scheibe 13 DIN 125			
1103-24	3	Splint 4×22 DIN 94			
1103-25	2	Sechskantschraube M 10×20 DIN 933-m8G ¹⁾			
1103-27	1	Kupplungswelle			
1103-28	1	Kegelkopf-Schmiernippel			
1103-29	1	Unterlegscheibe			
1103-31	1	Unterlegblech 23×2 ¹⁾			

1109

Kupplungsgehäuse mit Befestigungsteilen

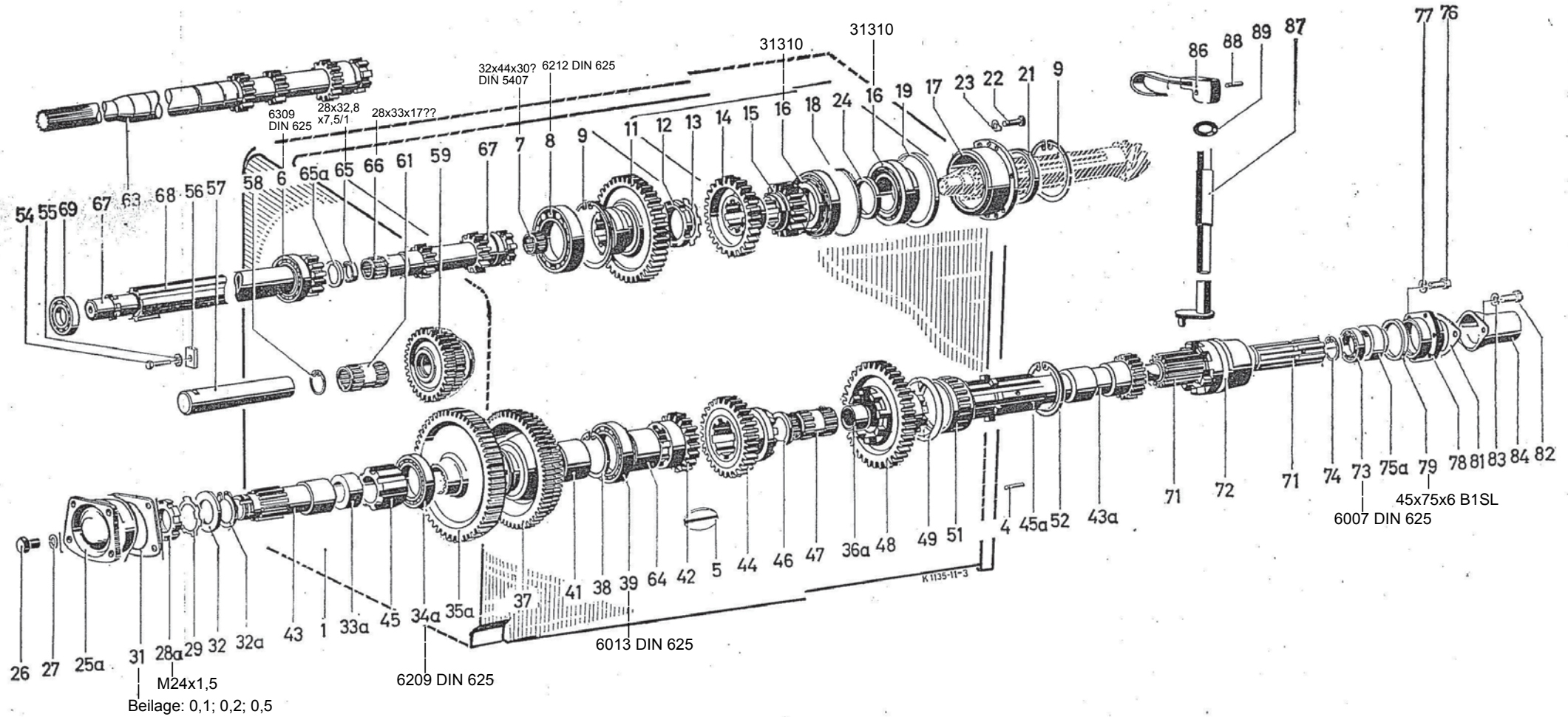
1	2	3	1	2	3
1109- 1	1	Kupplungsgehäuse			
1109- 2	1	Rillenkugellager 6009 2 Z DIN 625			
1109- 3	1	Sicherungsring 75×2,5 DIN 472			
1109- 4	1	Abdichtring			
1109- 5	4	Zylinderschraube M 6×22 DIN 933			
1109- 6	1	Flanschbüchse			
1109- 7	4	Federring B 6 DIN 127			
1109- 8	2	Zylinderschraube M 10×160 DIN 912 m8G			
1109- 9	12	Federring B 10 DIN 127			
1109-12	10	Zylinderschraube M 10×65 DIN 912			
1109-13	6	Sechskantschraube M 14×45 DIN 933			
1109-14	8	Federring B 14 DIN 127			
1109-15	2	Sechskantschraube M 14×105 DIN 931			
1109-16	4	Kegelkopfschmiernippel			
1109-17	1	Scheibe			
1109-18	1	Sicherungsring			
1109-19	3	Verschlußstopfen			
1109-20	1	Luftleitblech			
1109-21	1	Federring			
1109-22	1	Sechskantschraube			

1112



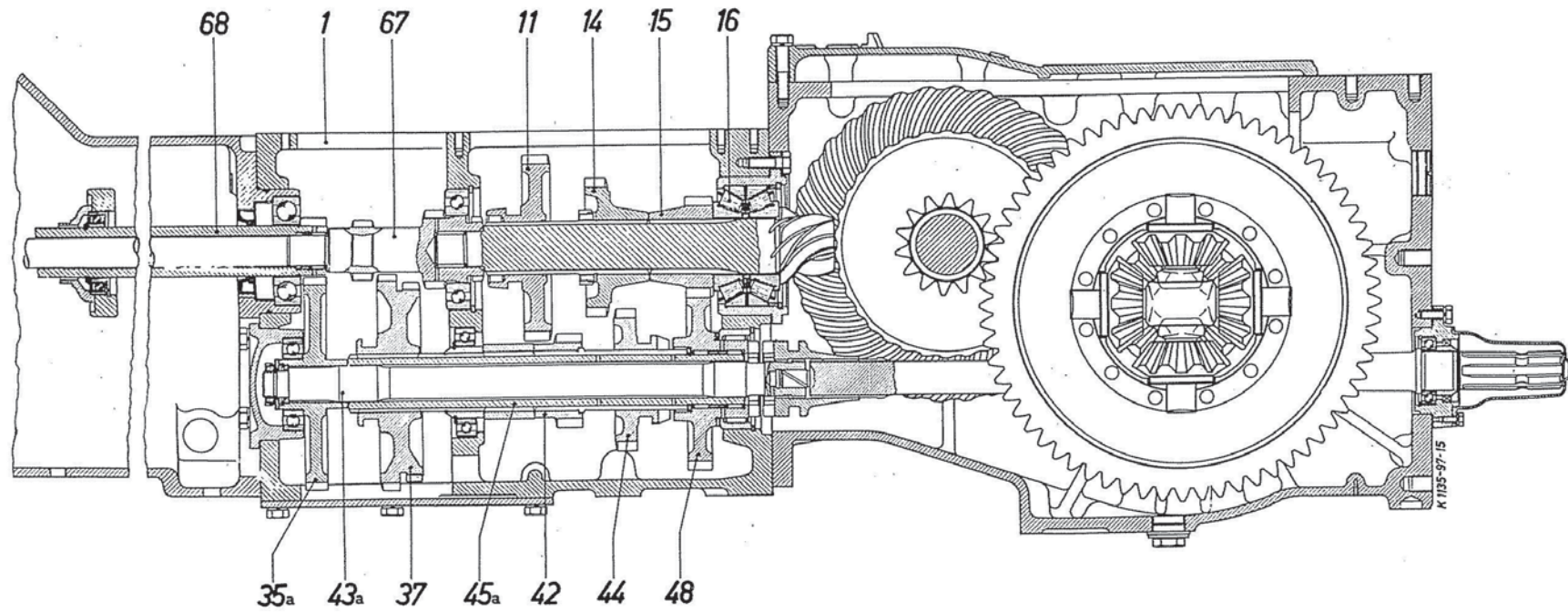
Schaltung zum Wechselgetriebe

1	2	3	1	2	3
1112- 1	1	Schaltbock	1112-32	4	Sechskantschraube M 10×18 DIN 933
1112- 2	1	Schaltgabel für 1. u. 4. Gang	1112-33	1	Sechskantschraube M 10×90 DIN 931
1112- 3	1	Schaltgabel, 2. und 3. Gang	1112-34	6	Sechskantschraube M 10×65 DIN 931
1112- 4	1	Schaltgabel	1112-35	2	Sechskantschraube M 10×55 DIN 931
1112- 5	1	Schaltgabel	1112-36	8	Federring B 8 DIN 127
1112- 6	1	Schaltstange	1112-37	13	Federring B 10 DIN 127
1112- 7	1	Schaltstange	1112-39	2	Springring
1112- 8	1	Schaltstange	1112-41	1	Schaltknüppel (Gangschaltung)
1112- 9	1	Schaltstange	1112-42	1	Schaltknüppel geschw. (Gruppenschaltung)
1112-11	1	Schaltbrücke	1112-43	1	Entlüftungsventil
1112-12	1	Riegelplatte	1112-44	2	Scheibe
1112-13	1	Federtülle			
1112-14	1	Schaltkulisse geschw.			
1112-15	1	Sperrklinke			
1112-16	1	Bolzen für Sperrklinke			
1112-17	1	Deckplatte			
1112-18	4	Führungsstift			
1112-19	2	Distanzrohr			
1112-21	2	Federteller			
1112-22	2	Kegelfeder			
1112-23	4	Feder			
1112-24	1	Druckfeder			
1112-25	4	Kugel			
1112-26	1	Kugel			
1112-27	2	Kugelknopf 40 DIN 319			
1112-28	2	Sechskantschraube M 8×25 DIN 933			
1112-29	4	Sechskantschraube M 8×30 SK DIN			
1112-31	2	Sechskantschraube M 8×40 SK DIN			



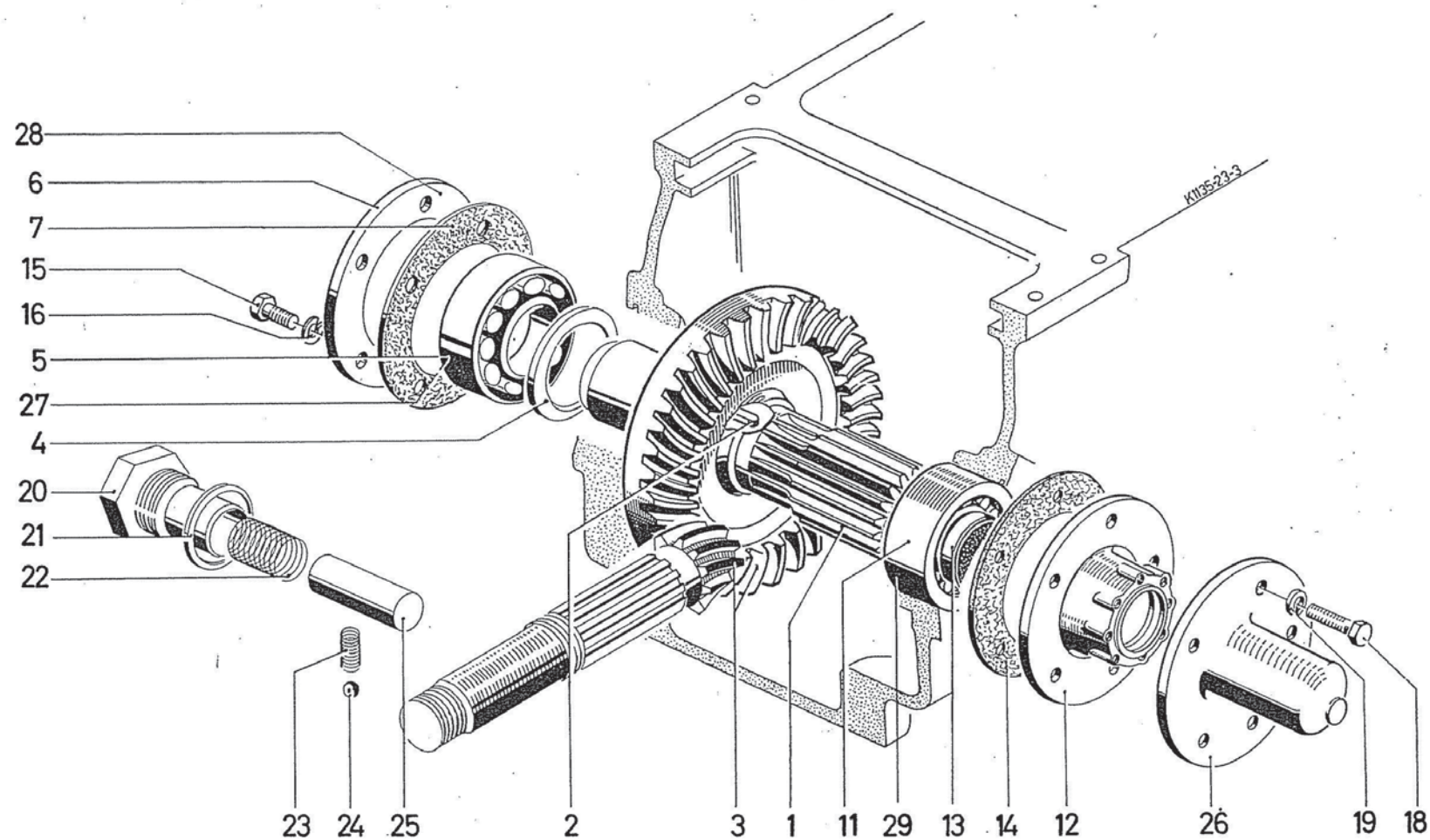
Wechselgetriebe

1	2	3	1	2	3
1111-1	1	Gehäuse zum Schaltgetriebe	1111-32a	1	Sicherungsring 35×1,5 DIN 472
1111-4	1	Zylinderstift 13 m 6×28 DIN 7	1111-33a	1	Lagerbüchse
1111-5	1	Schlitzstopfen	1111-34a	1	Rillenkugellager 6209 DIN 625
1111-6	1	Rillenkugellager 6309 DIN 625	1111-35a	1	Zahnrad z = 58
1111-7	1	Nadelkäfig	1111-36a	1	Lagerbüchse
1111-8	1	Rillenkugellager 6212 DIN 625	1111-37	1	Doppelrad z = 59/54 ↗
1111-9	2	Seg.-Ring 110×4 DIN 472	1111-38	1	Seg.-Ring 65×2,5 DIN 471
1111-11	1	Zahnrad z = 41	1111-39	1	Rillenkugellager 6013 DIN 625
1111-12	1	breite Nutmutter	1111-41	1	Preßbundbüchse
1111-13	1	Sicherungsblech	1111-42	1	Zahnrad z = 19
1111-14	1	Zahnrad z = 29	1111-43	1	Antriebswelle
1111-15	1	Zahnrad z = 20	1111-43a	1	Antriebswelle
1111-16	2	Kegelrollenlager 31310 DIN 720/SKF	1111-44	1	Klauenrad z = 30
1111-17	1	Haltering	1111-45	1	Hohlwelle
1111-18	1	Beilage 0,1-0,2-0,5-1 und 2 mm wahlweise	1111-45a	1	Hohlwelle
1111-19	1	Beilage 0,1-0,2-0,5 und 1 mm wahlweise	1111-46	1	Abstandring
1111-21	1	Distanzring	1111-47	1	Nadelkäfig
1111-22	7	Sechskantschraube M 10×30 DIN 933	1111-48	1	Klauenrad z = 39
1111-23	4	Sicherungsblech	1111-49	1	Zwischenring
1111-24	1	Distanzring 0,05-0,1-0,2-0,5-1 und 6 mm, wahlweise	1111-51	1	Nadellager
1111-25a	1	Lagerdeckel	1111-52	1	Seg.-Ring
1111-26	4	Sechskantschraube M 10×22 DIN 933	1111-54	1	Sechskantschraube
1111-27	4	Federring B 10 DIN 127	1111-55	1	Federring B 8 DIN 127
1111-28a	1	Nutmutter M 24×1,5 DIN 70852	1111-56	1	Sicherung für Lagerbolzen
1111-29	1	Sicherungsblech A 24 DIN 70952	1111-57	1	Lagerbolzen
1111-31	1	Beilage 0,1-0,2 und 0,5 mm wahlweise	1111-58	2	Seg.-Ring
1111-32	1	Spannscheibe	1111-59	1	Rücklauf-Doppelrad z = 33/27 ↗
			1111-61	1	Nadelkäfig
			1111-63	1	Antriebswelle
			1111-64	1	Distanzstück
			1111-65	1	Dichtring
			1111-65a	1	Montagering
			1111-66	1	Nadelkäfig
			1111-67	1	Antriebswelle Z = 14/19/16 ↗



Wechselgetriebe

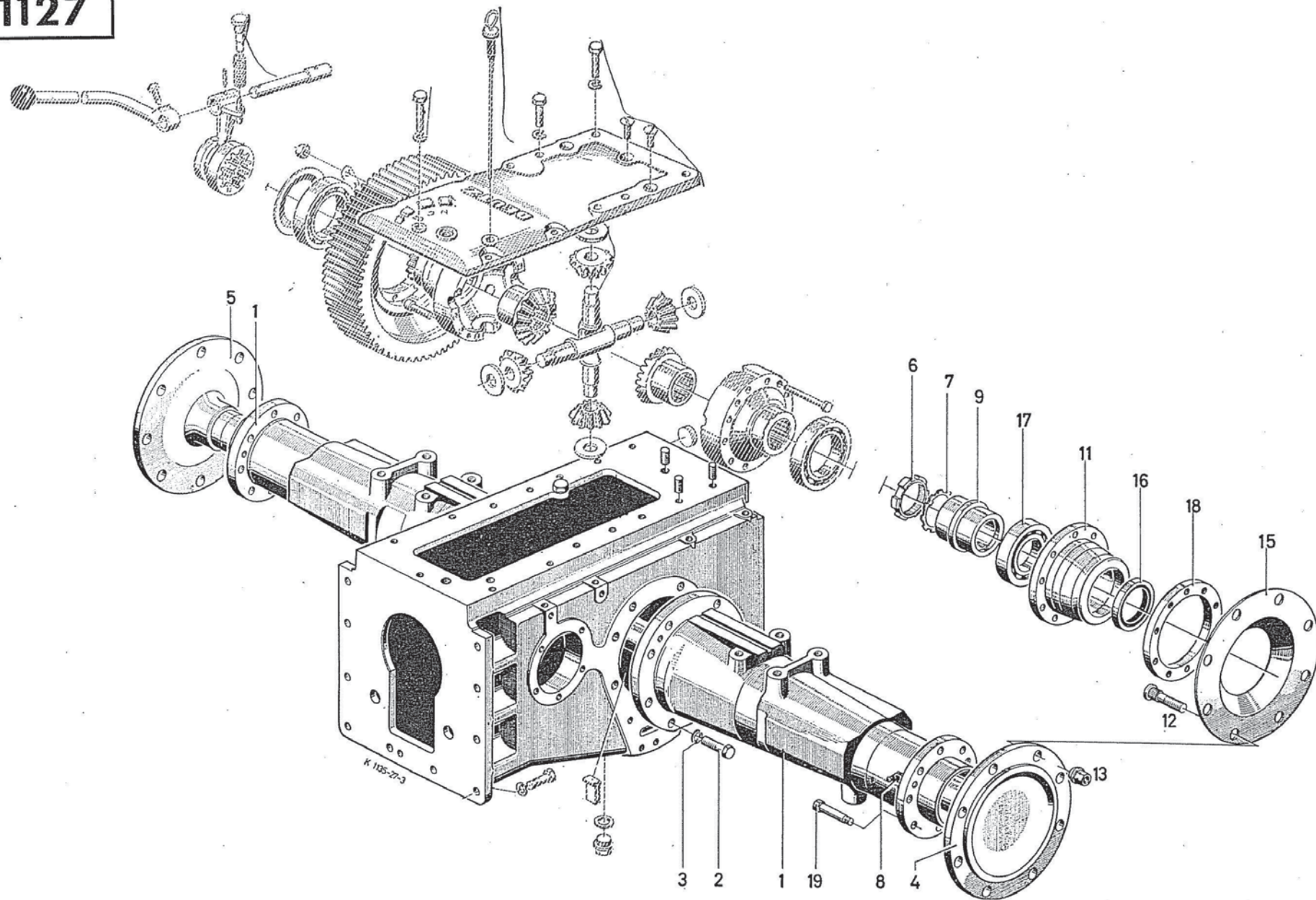
1	2	3	1	2	3
1111-68	1	Hohlwelle $z = 15$			
1111-69	1	Rillenkugellager			
1111-71	1	Zapfwelle			
1111-72	1	Kupplungsmuffe			
1111-73	1	Rillenkugellager 6007 DIN 625			
1111-74	1	Seg.-Ring 62×2 DIN 472			
1111-75a	1	Preßring			
1111-76	4	Sechskantschraube M 8×25 DIN 933			
1111-77	4	Federring B 8 DIN 127			
1111-78	1	Lagerdeckel			
1111-79	1	Abdichtring			
1111-81	1	Dichtung			
1111-82	2	Sechskantschraube M 6×12 DIN 933			
1111-83	2	Federring B 6 DIN 127			
1111-84	1	Verschußkappe			
1111-86	1	Schaltgriff, vollst.			
1111-87	1	Schaltwelle, vollst.			
1111-88	1	Spannstift 6×36 DIN 1481			
1111-89	1	Rundgummiring			



Zwischenwelle und Vorgelegebremse

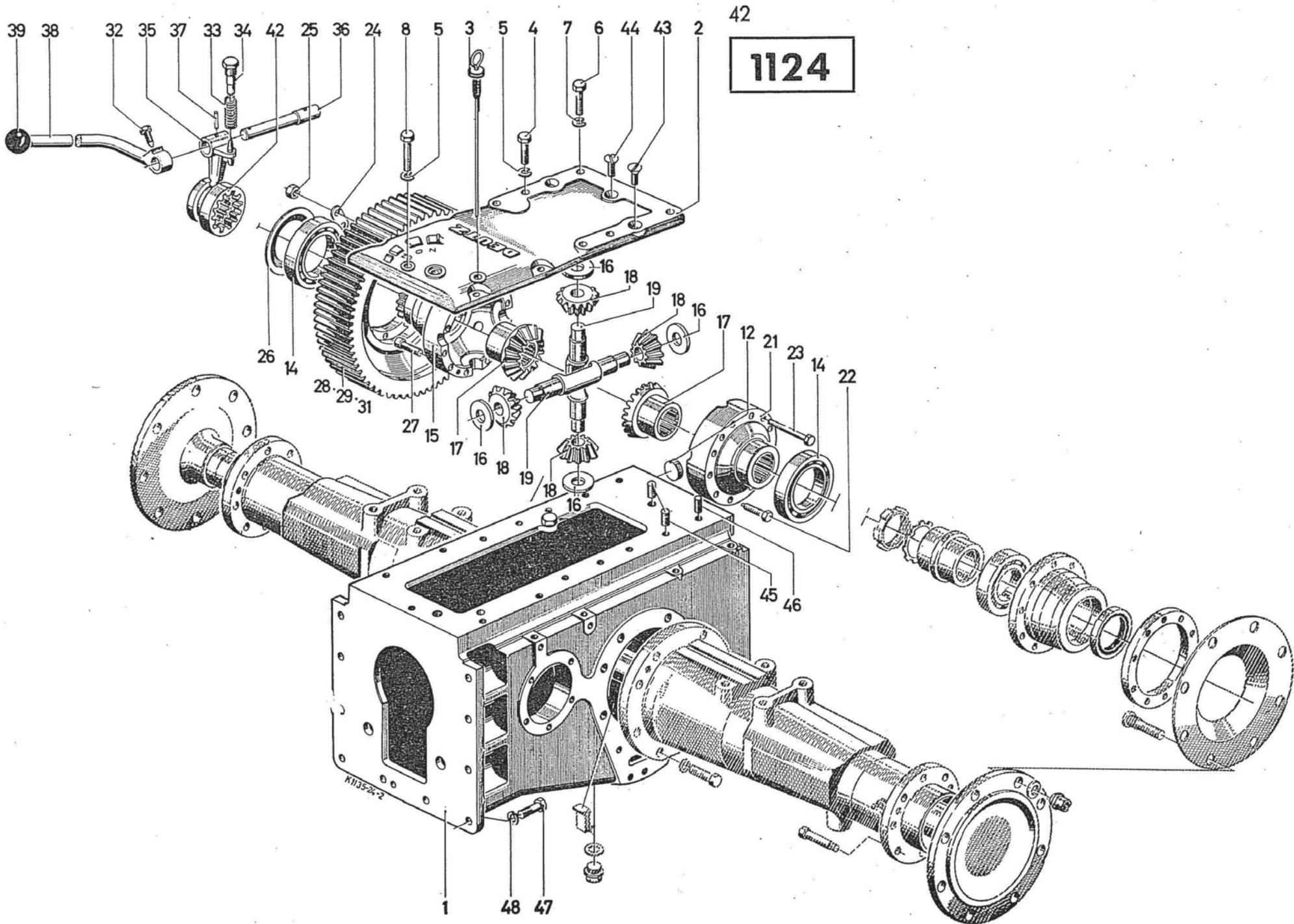
1	2	3	1	2	3
1123- 1	1	Zwischenwelle Z = 12 für Variante NF ¹⁾	1123-15	1	Sechskantschraube
1123- 1	1	Zwischenwelle Z = 12 für Bereifung 11-36	1123-16	10	Federring
1123- 1	1	Zwischenwelle Z = 14	1123-18	10	Sechskantschraube
1123- 1	1	Zwischenwelle Z = 16	1123-19	1	Federring
1123- 2	2	Paßfeder	1123-20	1	Halter
1123- 3	1	Teller und Kegelrad z = 6:34 (Klingenbergverzahnung)	1123-21	1	Dichtring
1123- 3	1	Teller und Kegelrad z = 6:34 (Oerlikonverzahnung)	1123-22	1	Feder
1123- 4	1	Distanzring	1123-23	1	Feder
1123- 5	1	Kegelrollenlager	1123-24	1	Kugel
1123- 6		Lagerdeckel	1123-25	1	Bolzen
1123- 7	1	Beilage von 0,1 – 0,2 – 0,5 und 1 mm Dicke wahlweise verw.	1123-26	1	Verschußkappe
1123-11	1	Kegelrollenlager	1123-27	1	Schräglager ¹⁾
1123-12	1	Bremsträger	1123-28	1	Lagerdeckel ¹⁾
1123-13	1	Abdichtring	1123-29	1	Tonnenlager ¹⁾
1123-14	1	Beilage von 0,1 – 0,2 – 0,5 und 1 mm Dicke wahlweise verw.			

¹⁾ nur bei Variante NF, NFE
und UFE

1127

Hinterachse

1	2	3	1	2	3
1127- 1	2	Tragrohr			
1127- 2	16	Sechskantschraube M 14×40 DIN 931			
1127- 3	16	Federring B 14 DIN 127			
1127- 4	1	linke Hinterachshälfte			
1127- 5	1	rechte Hinterachshälfte			
1127- 6	2	breite Nutmutter			
1127- 7	2	Sicherungsblech A 75 DIN 70952			
1127- 8	2	Kegelkopf-Schmiernippel			
1127- 9	2	Zwischenbüchse			
1127-11	2	Lagerbüchse			
1127-12	16	Riffelschraube			
1127-13	16	Flachbundmutter			
1127-15	2	Ölfangblech			
1127-16	2	Abdichtring			
1127-17	2	Rillenkugellager			
1127-18	2	Spannring			
1127-19	16	Sechskant-Paßschraube			



Ausgleichgetriebe und Ausgleichgetriebeesperre

1	2	3	1	2	3
1124- 1	1	Gehäuse zum Hinterachsantrieb	1124-36	1	Bolzen
1124- 2	1	Gehäusedeckel	1124-37	1	Knebelkernstift
1124- 3	10	Ölmeßstab, vollst.	1124-38	1	Handhebel geschw., vollst.
1124- 4	1	Sechskantschraube	1124-39	1	Kugelknopf
1124- 5	5	Federring	1124-42	1	Kupplungsmuffe
1124- 6	1	Sechskantschraube	1124-43	1	Schlitzschraube
1124- 7	16	Federring	1124-44	1	Schlitzschraube
1124- 8	1	Sechskantschraube	1124-45	1	Schlitzschraube
1124-12	1	Verschlußschraube	1124-46	1	Schlitzschraube
1124-14	2	Rillenkugellager 6018 DIN 625	1124-47	10	Sechskantschraube
1124-15	1	Differentialgehäuse links	1124-48	2	Federring
1124-16	4	Scheibe			
1124-17	2	Kegelrad			
1124-18	2	Kegelrad			
1124-19	2	Kreuzzapfen			
1124-21	1	Differentialgehäuse rechts			
1124-22	8	Paßschraube			
1124-23	4	Sechskantschraube M 12×100 DIN 931			
1124-24	6	Sicherungsblech			
1124-25	12	Sechskantmutter M 12 DIN 934			
1124-26	1	Scheibe			
1124-27	2	Zylinderschraube M 8×35 DIN 912			
1124-28	1	Zahnrad z = 59			
1124-29	1	Zahnrad Z = 64			
1124-31	1	Zahnrad Z = 65			
1124-32	1	Klemmschraube			
1124-33	1	Schraubenfeder			
1124-34	1	Zapfenschraube			
1124-35	1	Hebel			