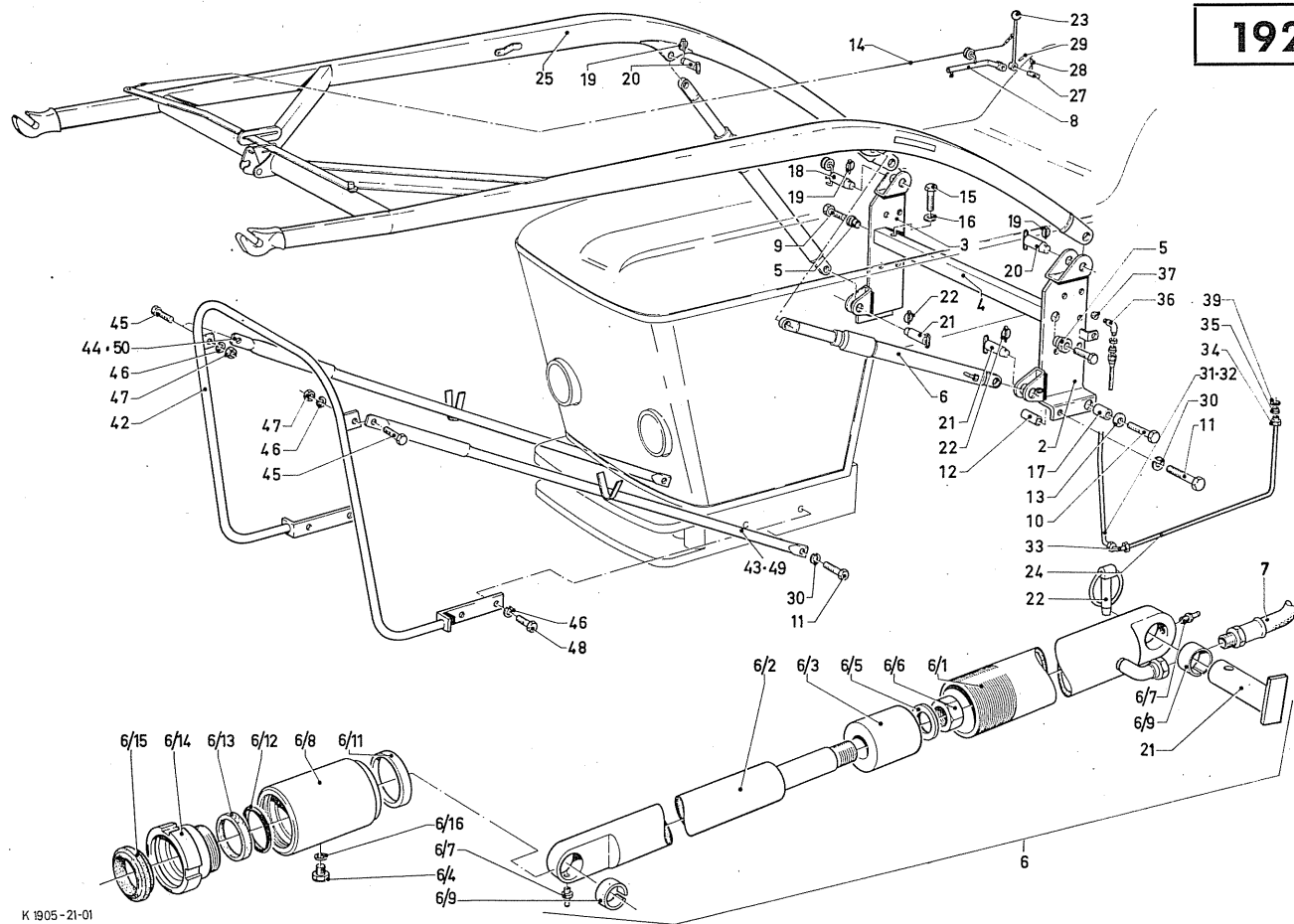


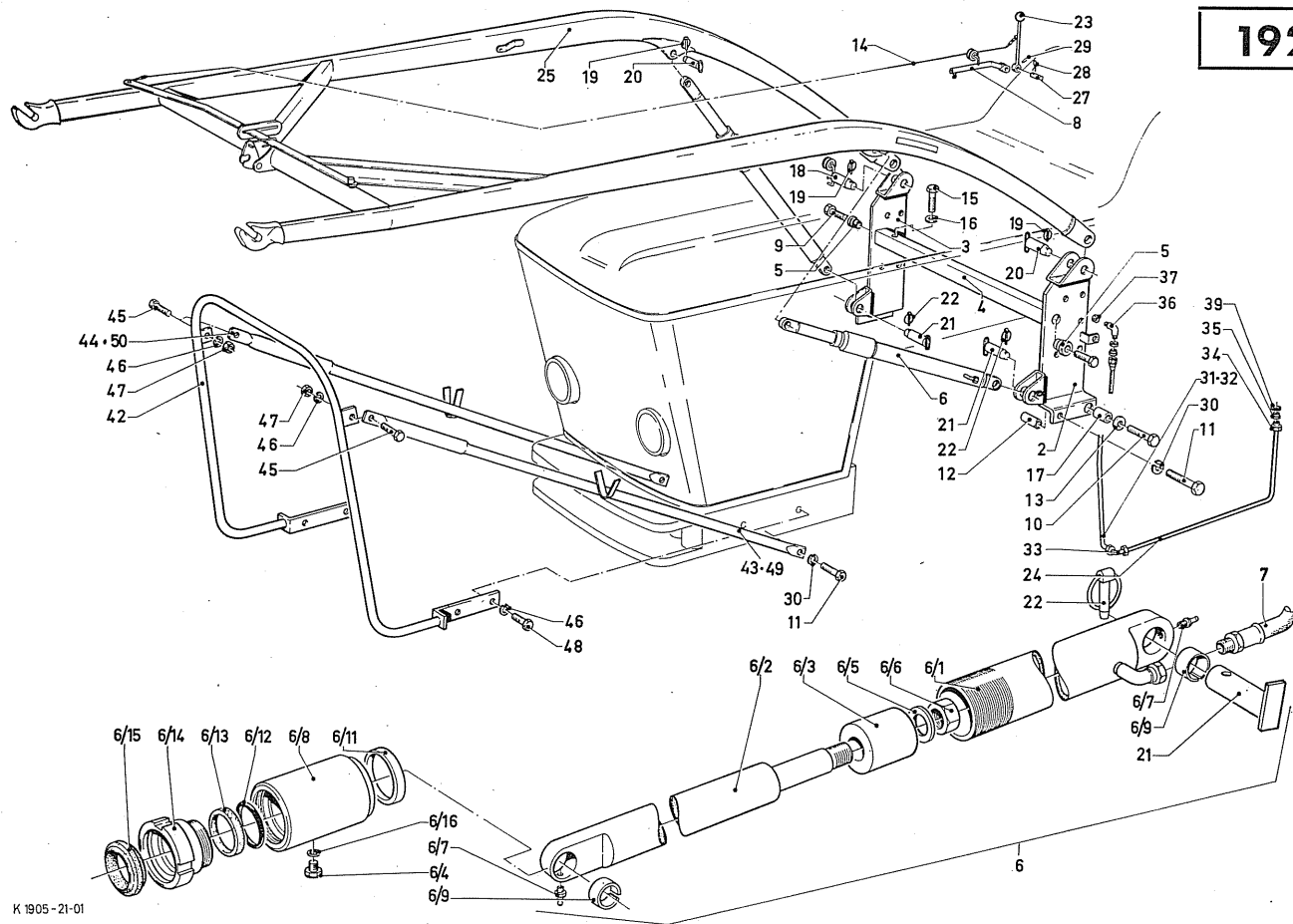
1921



# Frontlader Ausführung Baas

1	2	3	4	4	4	4
1921- 2	1		Tragflansch, links			
1921- 3	1		Tragflansch, rechts			
1921- 4	1		Querjoch			
1921- 5	2		Exenterbuchse			
1921- 6	2		Druckzylinder			
1921- 6/1	1		Zylinderrohr			
1921- 6/2	1		Kolbenstange			
1921- 6/3	1		Kolben			
1921- 6/4	1		Entlüftungsschraube			
1921- 6/5	1	25 DIN 125	Scheibe			
1921- 6/6	1	M 24×1,5 DIN 934-M5S	Sechskantmutter			
1921- 6/7	1	A 10 DIN 71412	Kegelschmiernippel			
1921- 6/8	1		Zylindermutter			
1921- 6/9	2		Einspannbuchse			
1921- 6/11	1		Dichtring			
1921- 6/12	1		Gummi-Stützring			
1921- 6/13	1		Lippenstulp			
1921- 6/14	1		Spannhülse			
1921- 6/15	1		Abstreifring			
1921- 6/16	1	8×14×1 DIN 7603	Dichtring			
1921- 7	2		Öldruckschlauch			
1921- 8	1		Seilführung			
1921- 9	2	M 20×1,5×75 DIN 960-M8G	Sechskantschraube			
1921-10	2	M 20×2×100 DIN 960-M8G	Sechskantschraube			
1921-11	2	M 16×85 DIN 931-M8G	Sechskantschraube			
1921-12	2		Distanzstück			
1921-13	2		Scheibe			
1921-14	1		Ausklinkseil			
1921-15	2	M 24×2×140 DIN 960-M8G	Sechskantschraube			
1921-16	2	B 24 DIN 127	Federring			

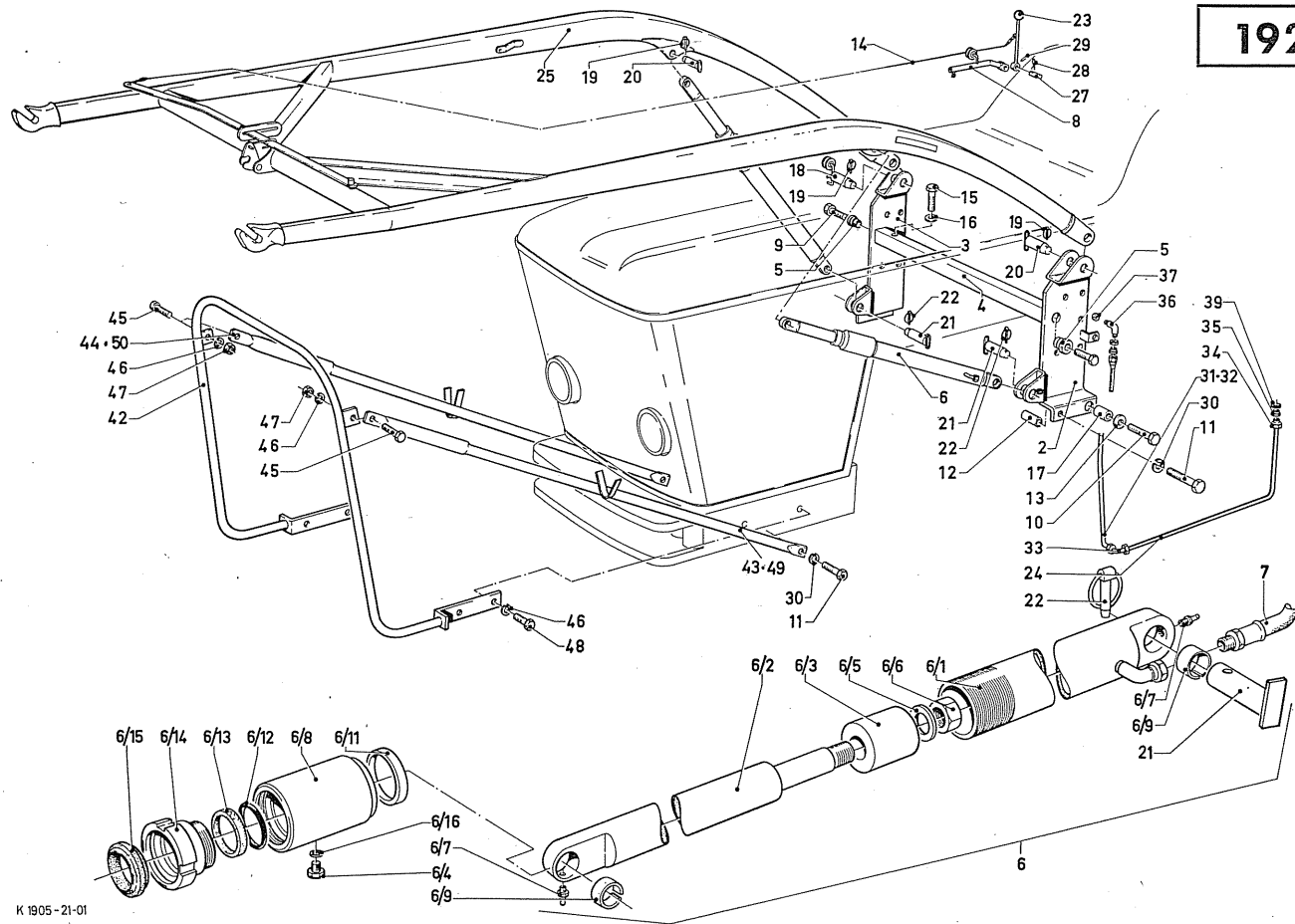
1921



# Frontlader Ausführung Baas

1	2	3	4	4	4	4
1921-17	2	40×55 DIN 1481	Spannhülse			
1921-18	1		Steckbolzen			
1921-19	4		Klappstecker			
1921-20	3		Steckbolzen			
1921-21	2		Steckbolzen			
1921-22	2	10 DIN 11023	Klappstecker			
1921-23	1		Zughebel			
1921-24	1		Rohr			
1921-25	1		Ladeschwinge			
1921-27	1		Bolzen			
1921-28	1		Vorstecksicherung			
1921-29	1	6×30 DIN 1481	Spannhülse			
1921-30	2	B 16 DIN 127	Federring			
1921-31	1	12 RD ×1×600	Rohr			
1921-32	1	12 RD ×1×900	Rohr			
1921-33	1	L 12 DIN 3908 VZKC	T-Verb.-Stutzen			
1921-34	6	AL 12 DIN 3870 VZKC	Überwurfmutter			
1921-35	6	L 12 DIN 3861-ST	Schneidring			
1921-36	2	L 12 DIN 3911 VZKC	Winkelschottstutzen			
1921-37	2	M 181,5 DIN 80705 VZKC	Sechskantmutter			
1921-39	1	A 18×22 DIN 7603-CU	Dichtring			
1921-42	1		Frontschutz			
1921-43	1		Stütze, links			
1921-44	1		Stütze, rechts			
1921-45	2	M 16×35 DIN 933-M8G VZKC	Sechskantschraube			
1921-46	6	B 16 DIN 127 VZKC	Federring			
1921-47	2	M 16 DIN 934-M5S VZKC	Sechskantmutter			
1921-48	4	M 16×40 DIN 933-M8G VZKC	Sechskantschraube			

1921



# Frontlader Ausführung Baas

1	2	3	4	4	4	4
1921—49	1		Stütze, links 1)			
1921—50	1		Stütze, rechts 1)			
			1) nur bei Ausführung mit Scheinwerfer außen			