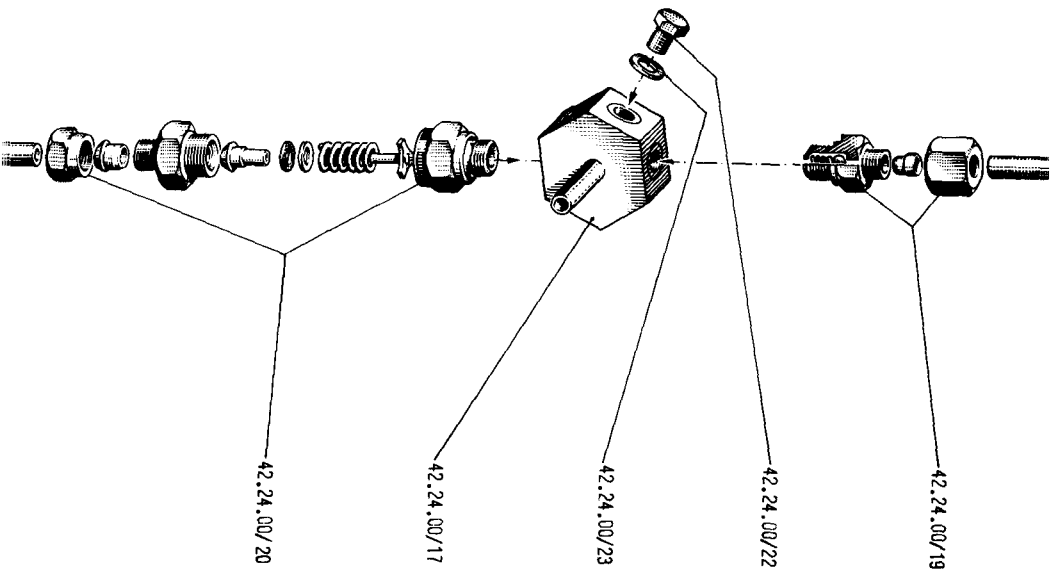


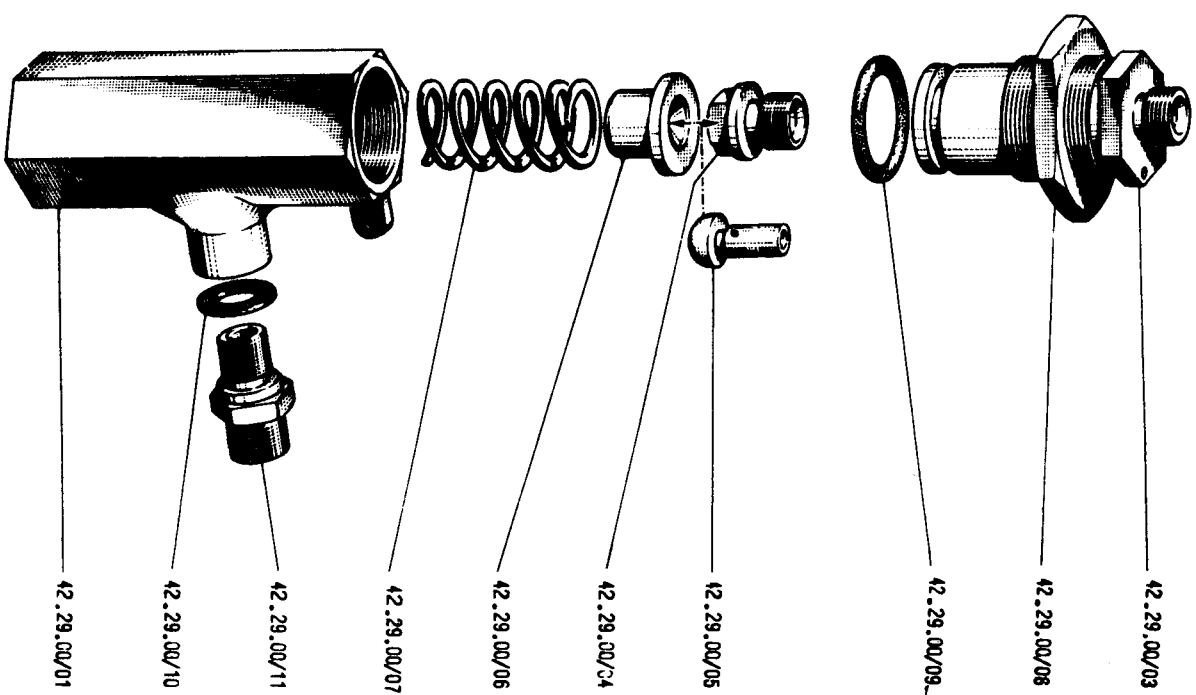
42.24.00/  
17-23

# Verteilerstern



42.29.00

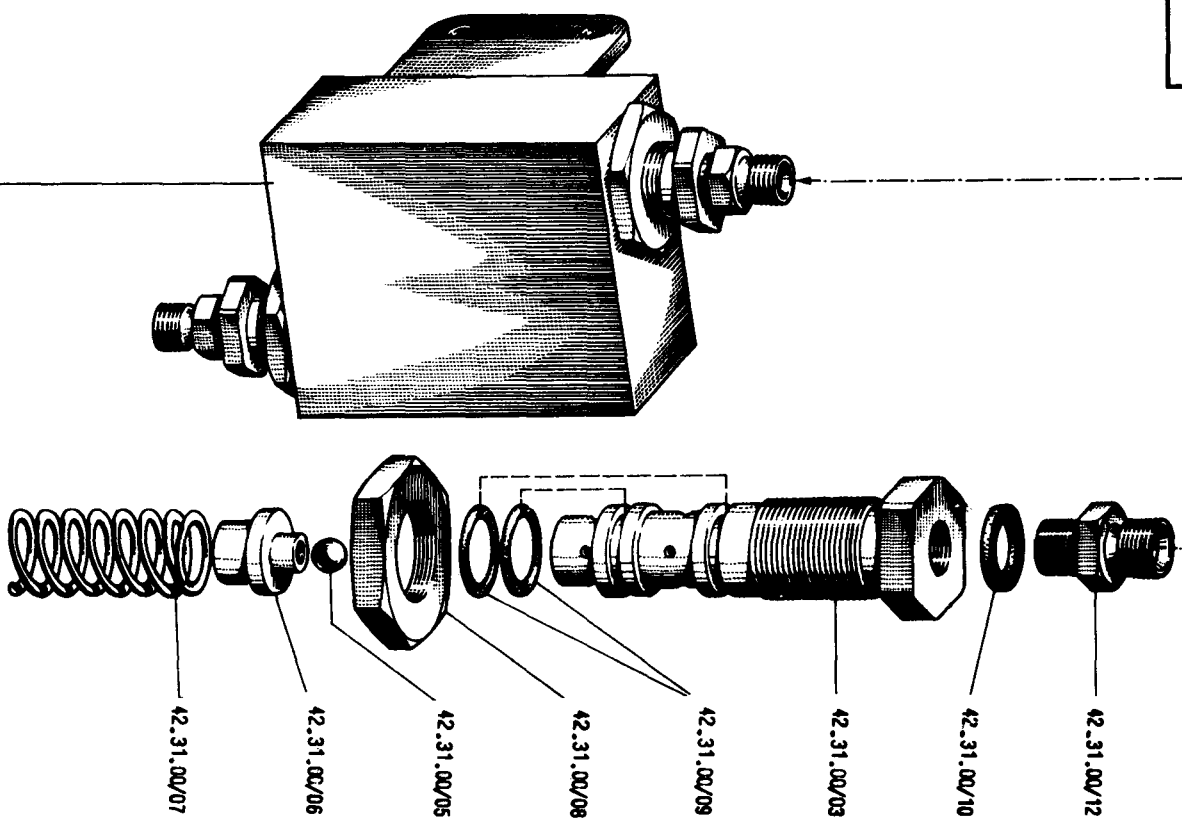
## Überstromventil Nr. 1



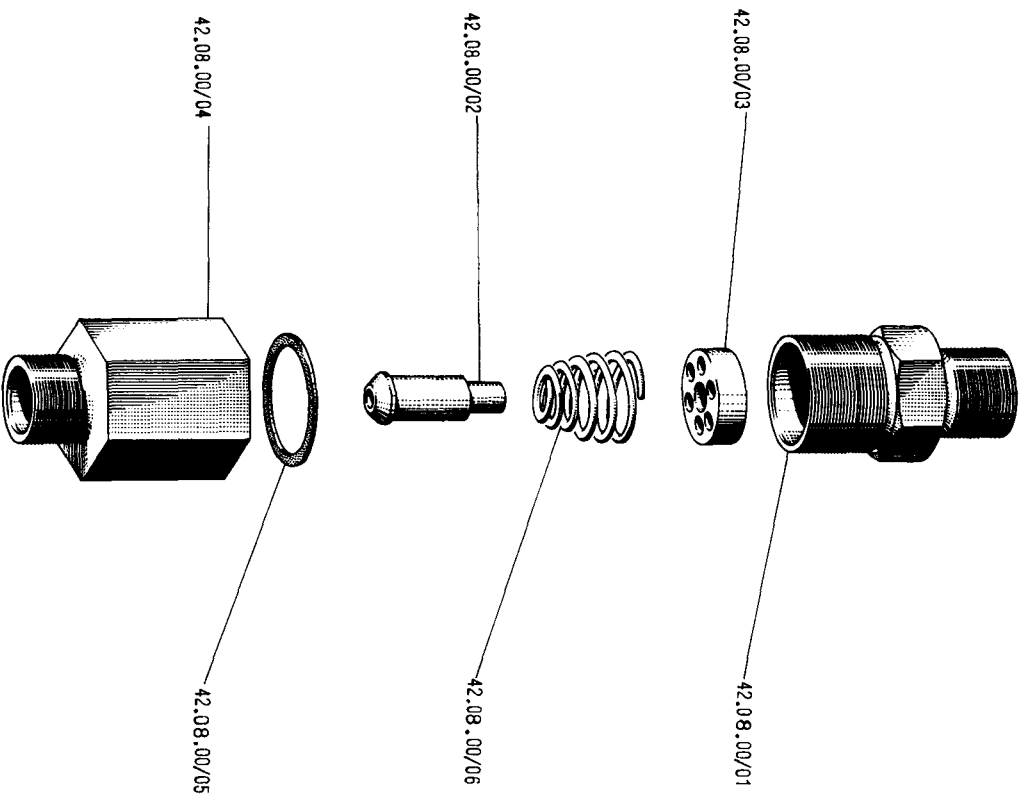


42.31.00

## Doppelsicherheitsventil Nr. 2

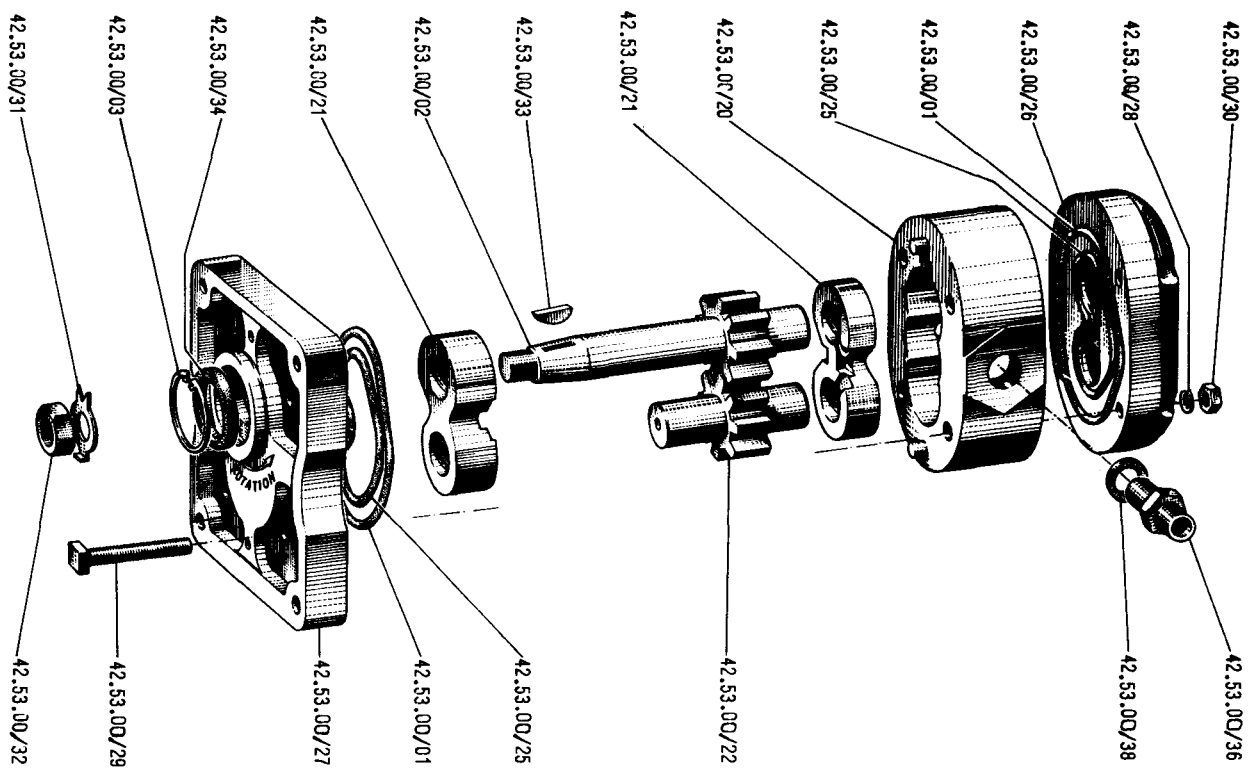


42.08.00

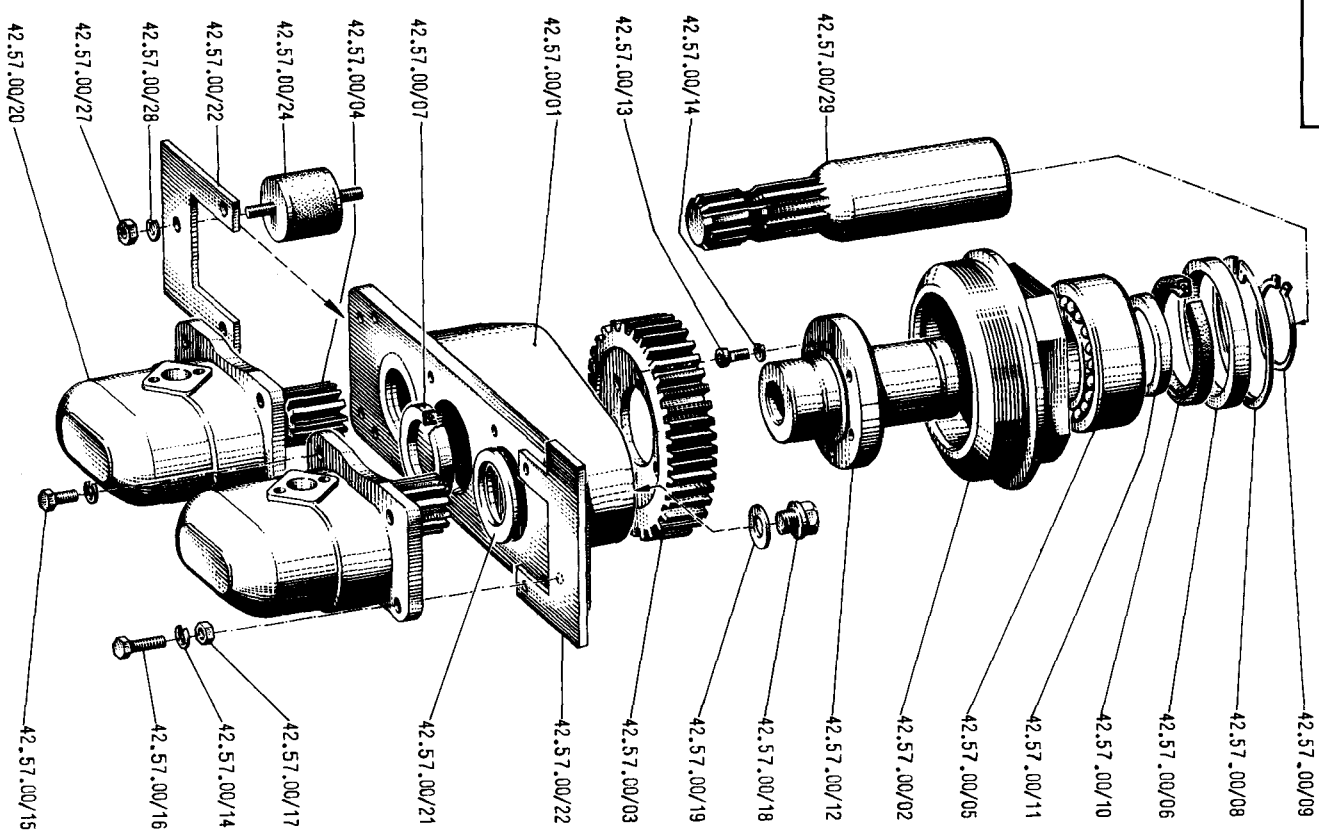
**Einschraubdrossel**

42.53.00

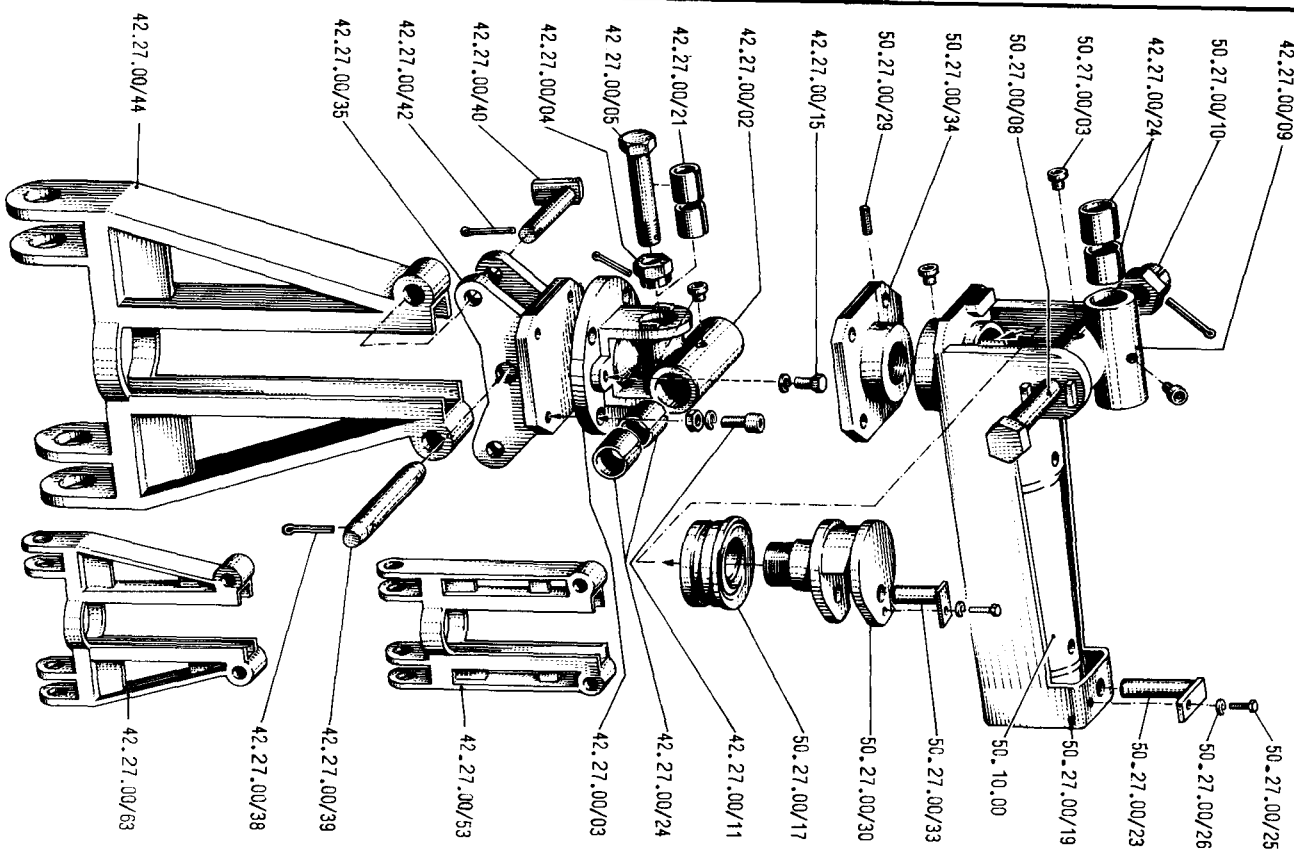
## Olpumpe C 33 FM



42.57.00

**Zahnradaufschubtrieb**

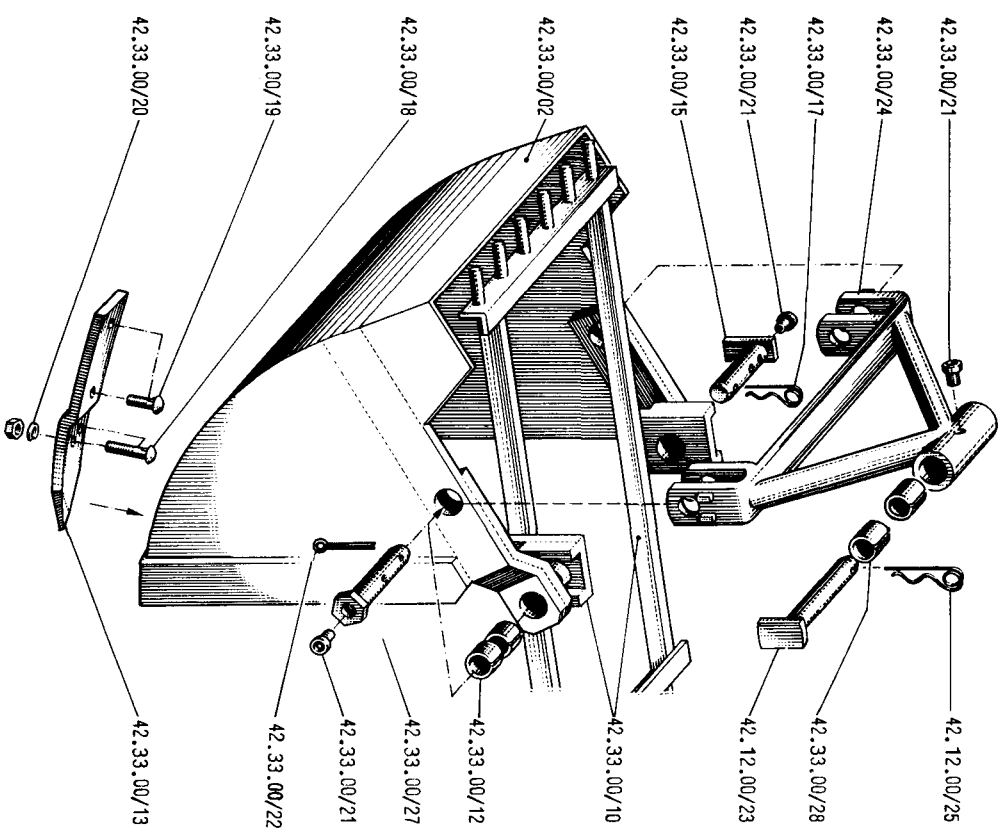
**50.27.00**  
**42.27.00**





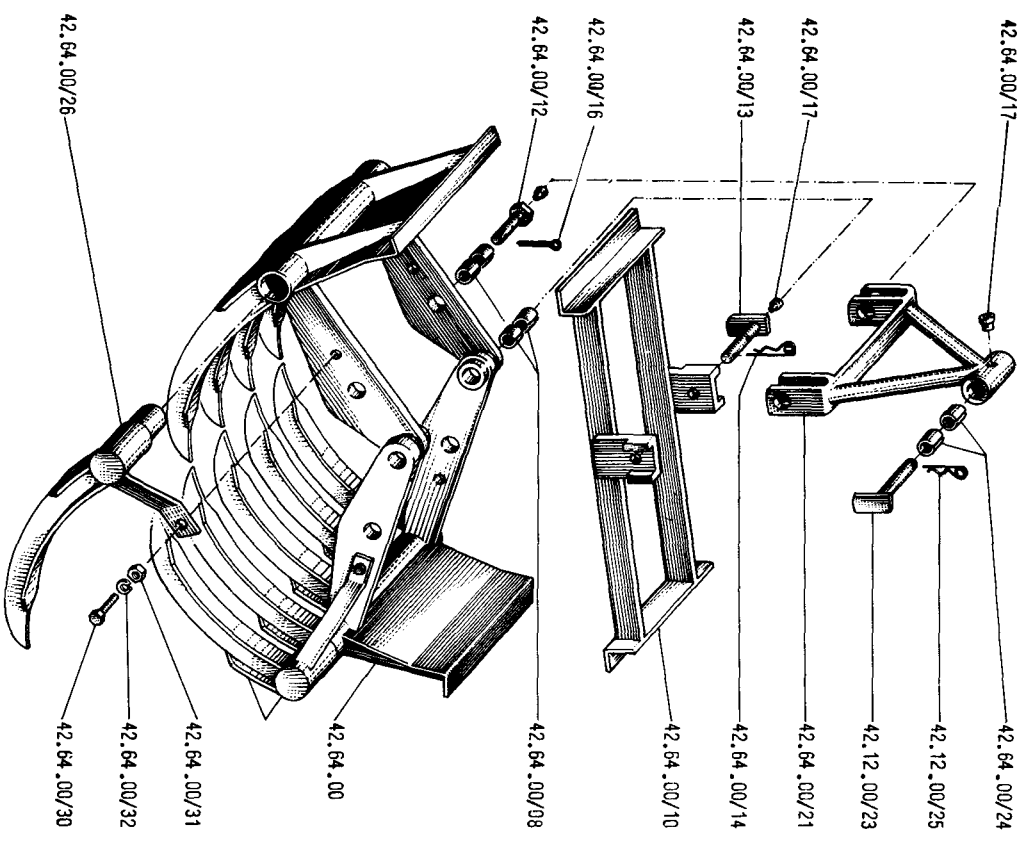
42.33.00

## Schottergreifer



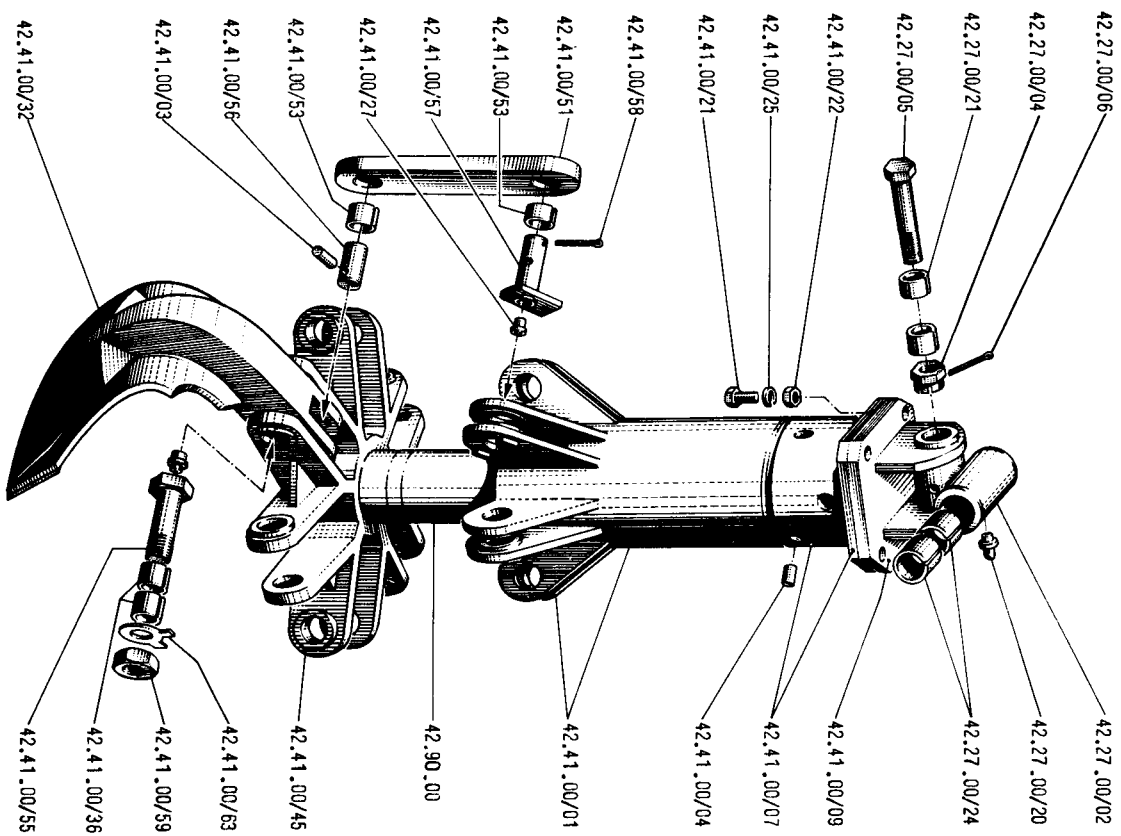
42.64.00

Dunggreifer



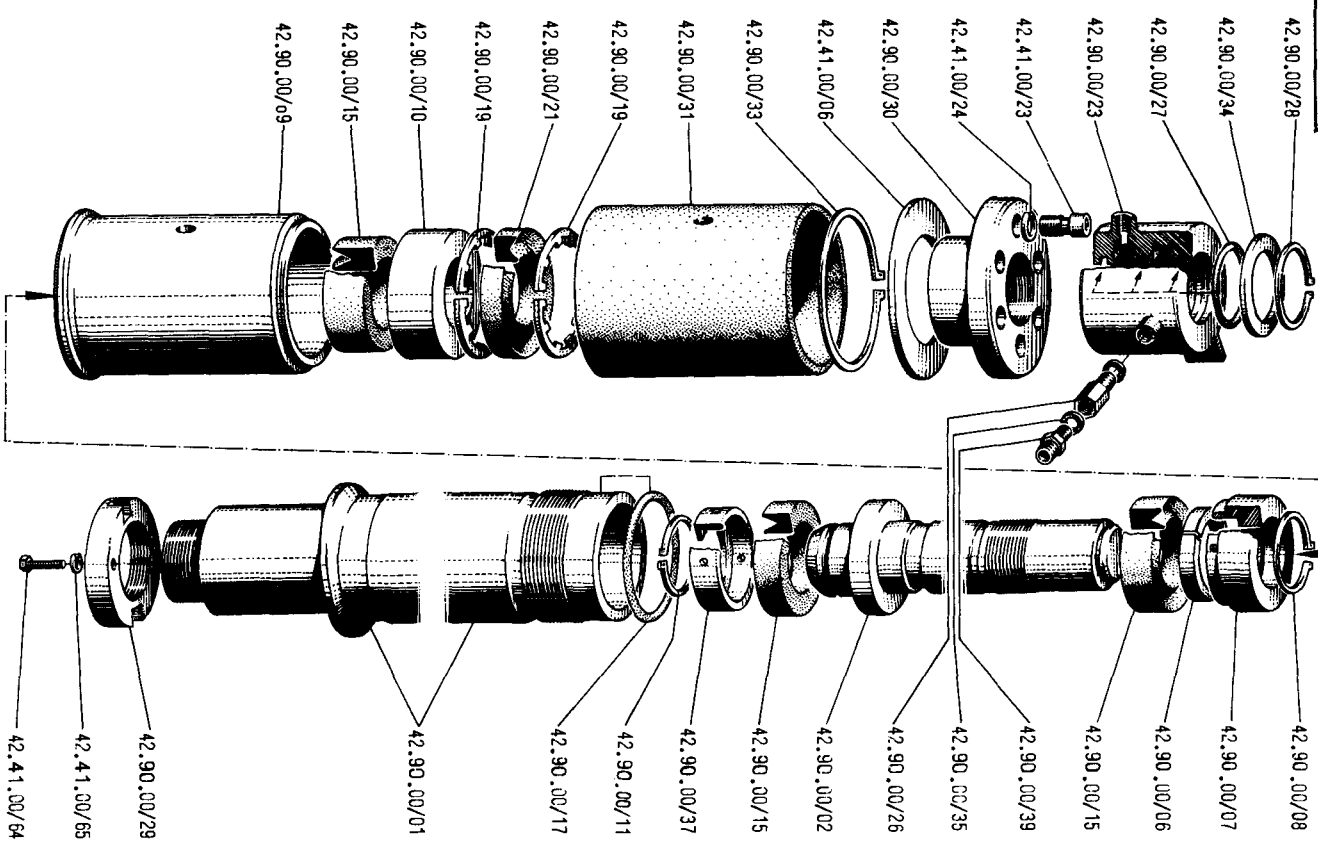
42.14.00

## Mehrschalengreifer



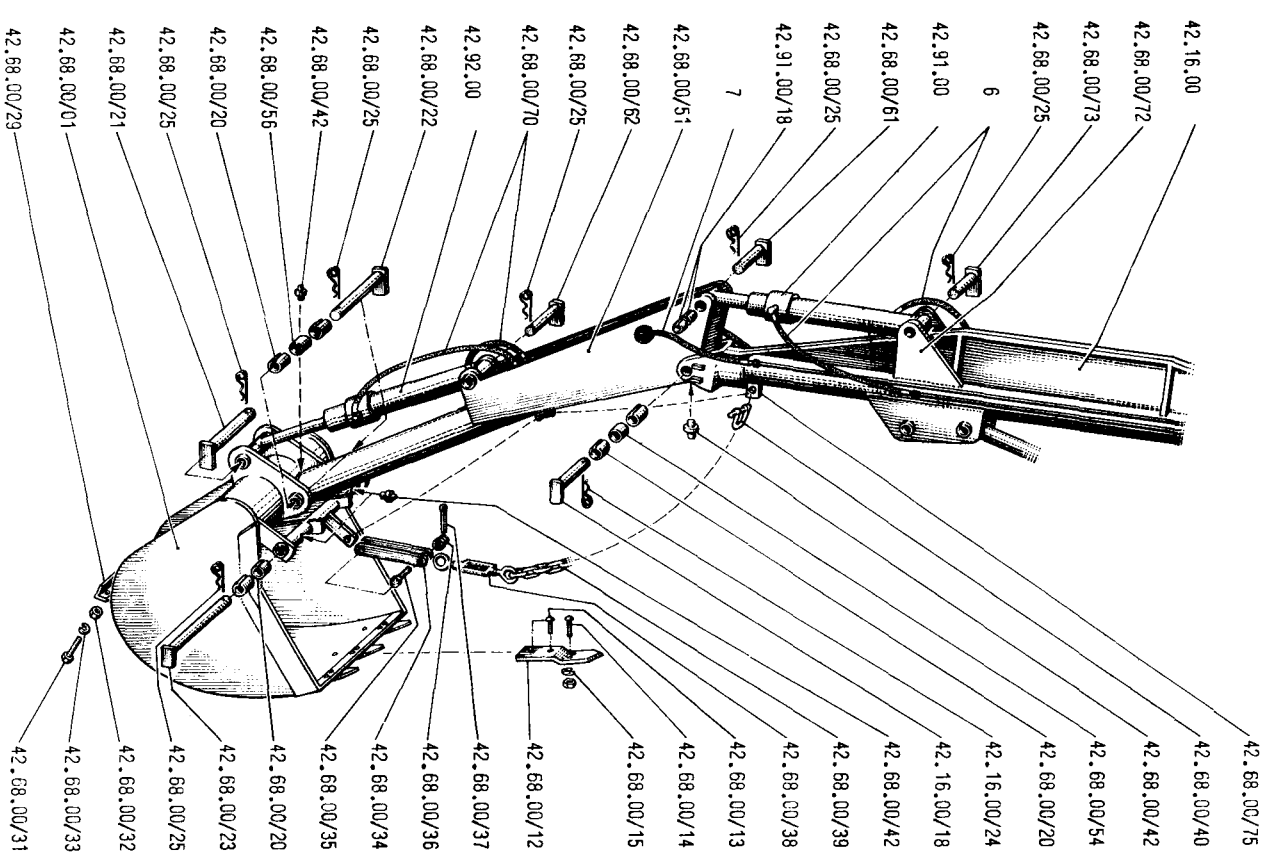
# Zylinder für Mehrschalengreifer

42.90.00



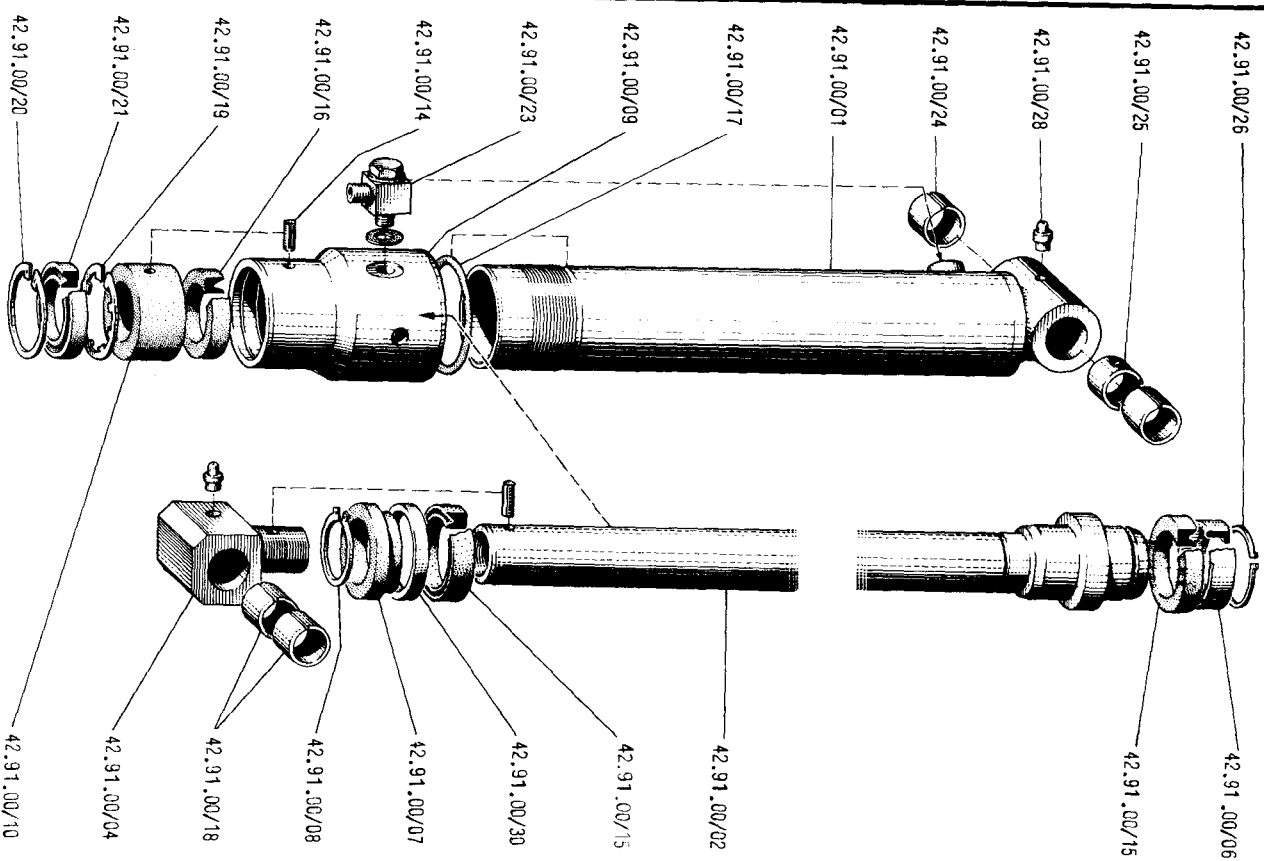
Tiefjöfeleinrichtung

42.68.00



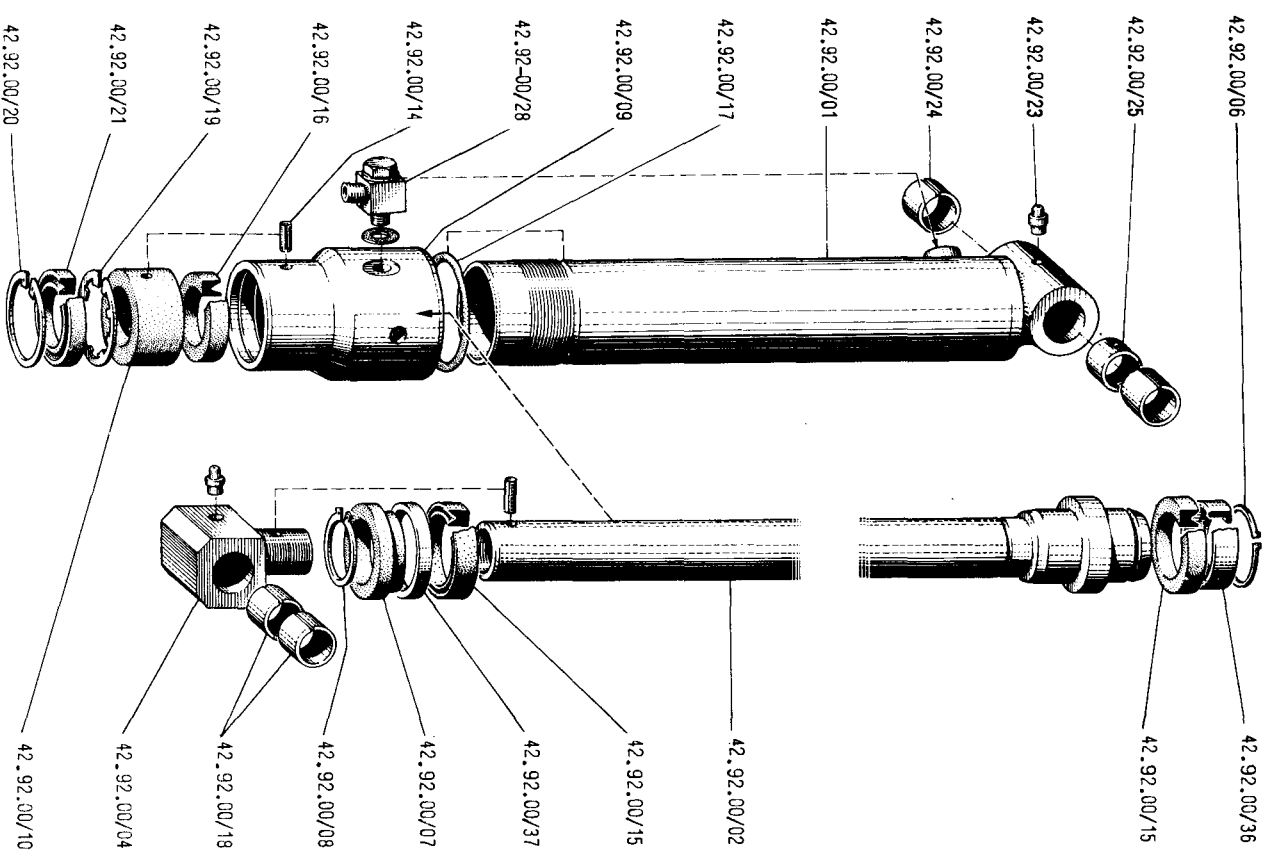
42.91.00

## Löffelknickzylinder



42.92.00

## Löffelkippsylinder



## Zubehöerteile für Hydr.-Abstützung AL 402 (Nachlieferung)

Stck.	Bezeichnung	Abmessung
4	Hochdruckschläuche	NW 10x420 AH Nr. 10
1	Steuerventil mit Druckweiterleitung	GE 12 - SM
5	Einschraubverschraubungen	GE 15 - LM
1	Einschraubverschraubung	18 $\phi$ x 22 $\phi$ x 1,5 Cu
6	Flachdichtungen	siehe Seite 22-23
2	Abstützzylinder, kompl.	12 $\phi$ x 2 x 225
2	Rohrbogen	m 12 - L
2	Überwurfmuttern	d 12 - L
2	Schneidringe	
2	Abstützstreben mit Platte	
4	Laschen für Zylinderbefestigung	
2	Abstützlager kompl.	
1	Flacheisen mit 2 Bohrungen	WWN 003
2	Anschweißbleche mit Verschraubung	25 $\phi$ x 80
2	Bolzen mit Ringnute	T 15 - L
1	T - Verschraubung	25 $\phi$ x 150
2	Bolzen mit 2 Bohrungen	6 $\phi$ x 40
4	Splinte	12 $\phi$ x 100
2	Rohrbogen mit 2 Muttern M 18 x 1,5	12 $\phi$ x 1 x 500
1	Rohr	12 $\phi$ x 1 x 1200
2	Rohre	12 $\phi$ x 1 x 1800
2	Rohre	15 $\phi$ x 1 x 500
1	Rücklaufrohr	15 $\phi$ x 1 x 50
1	Rohrstück mit Muttern und Schneidringen	M 10 x 50
2	Sechskantschrauben	50 x 30 x 60
1	U - Eisen mit 2 Bohrungen	