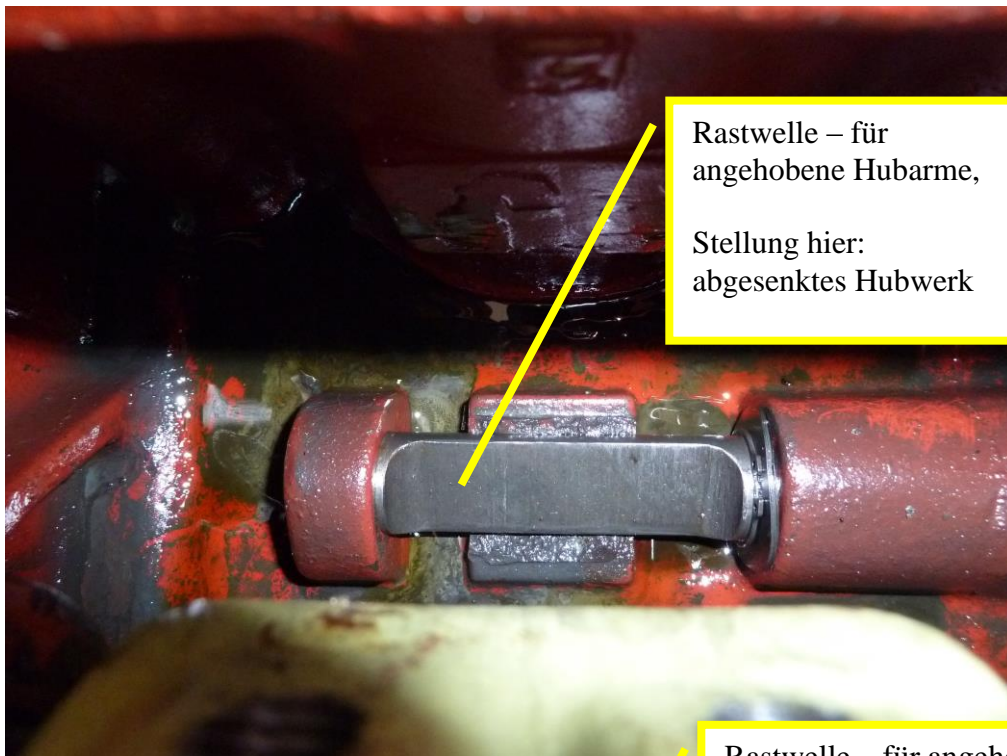
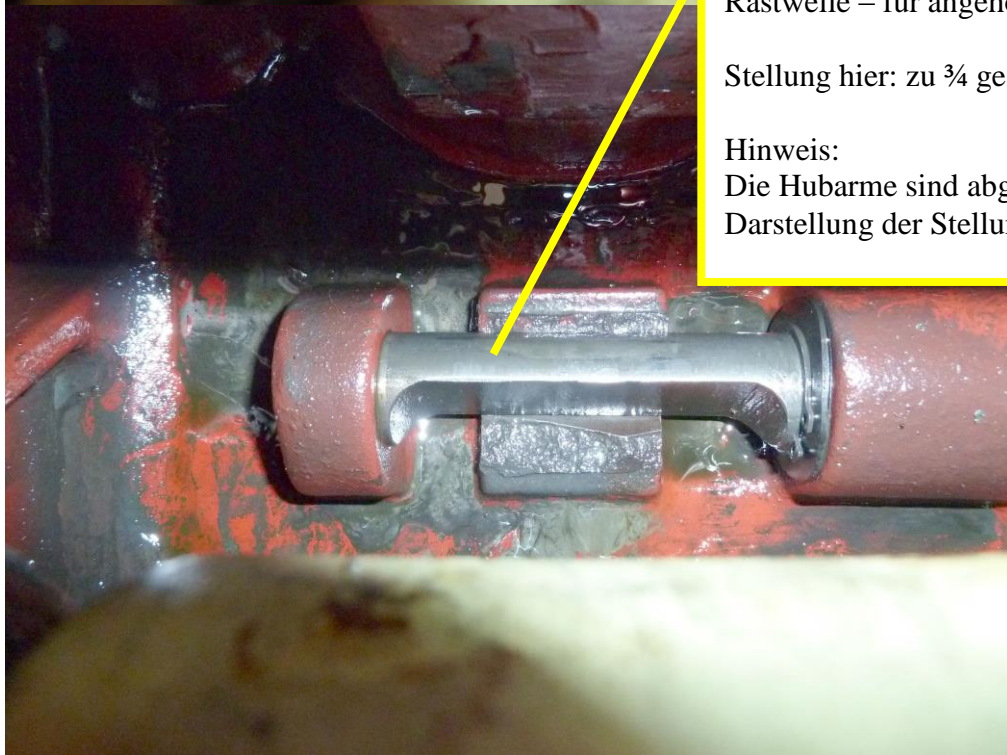


## Hubwerksrastwelle im Hydraulikblock:

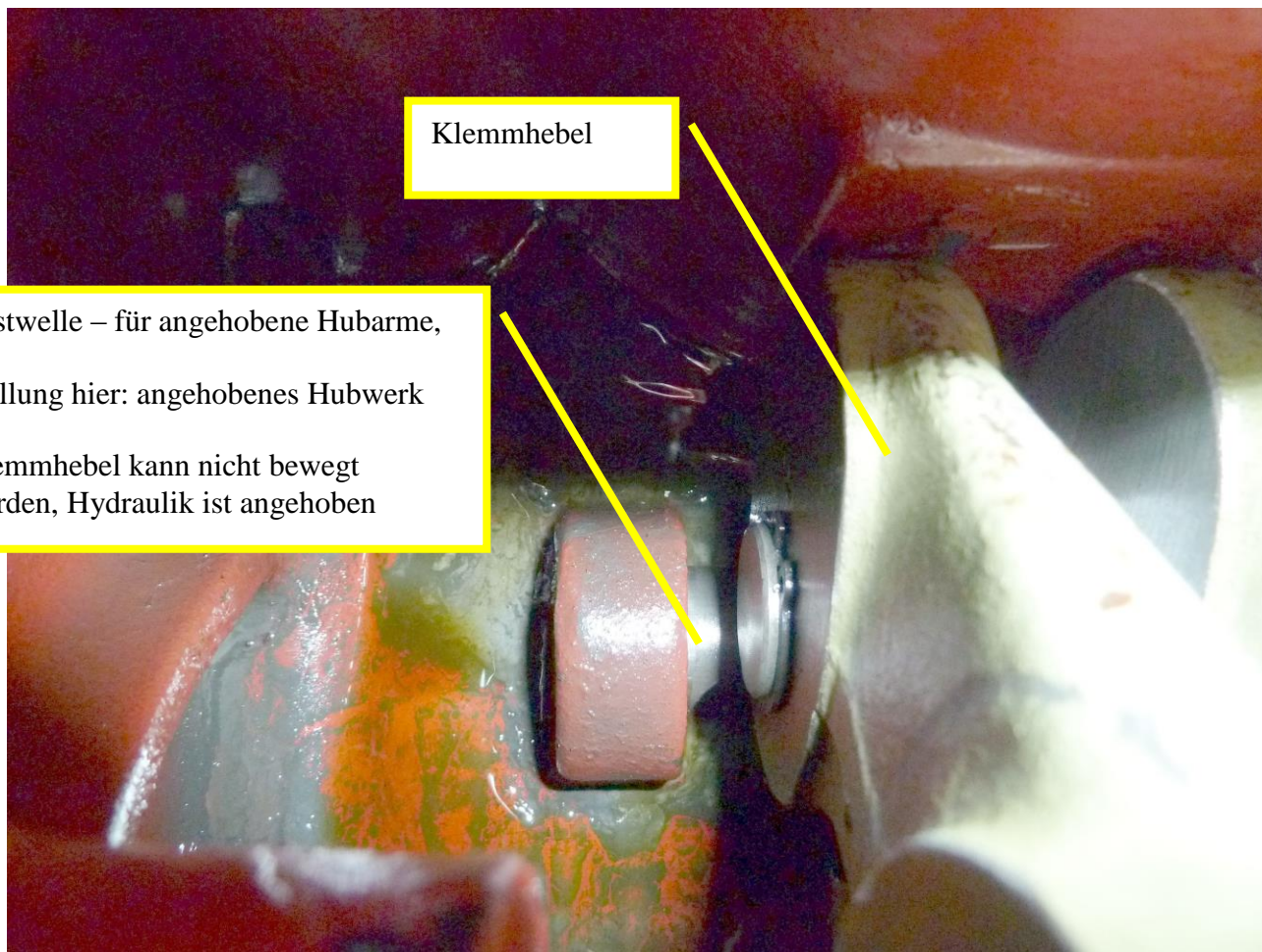


Rastwelle – für  
angehobene Hubarme,  
Stellung hier:  
abgesenktes Hubwerk



Rastwelle – für angehobene Hubarme,  
Stellung hier: zu  $\frac{3}{4}$  gesperrt  
Hinweis:  
Die Hubarme sind abgesenkt zur besseren  
Darstellung der Stellung der Rastwelle.

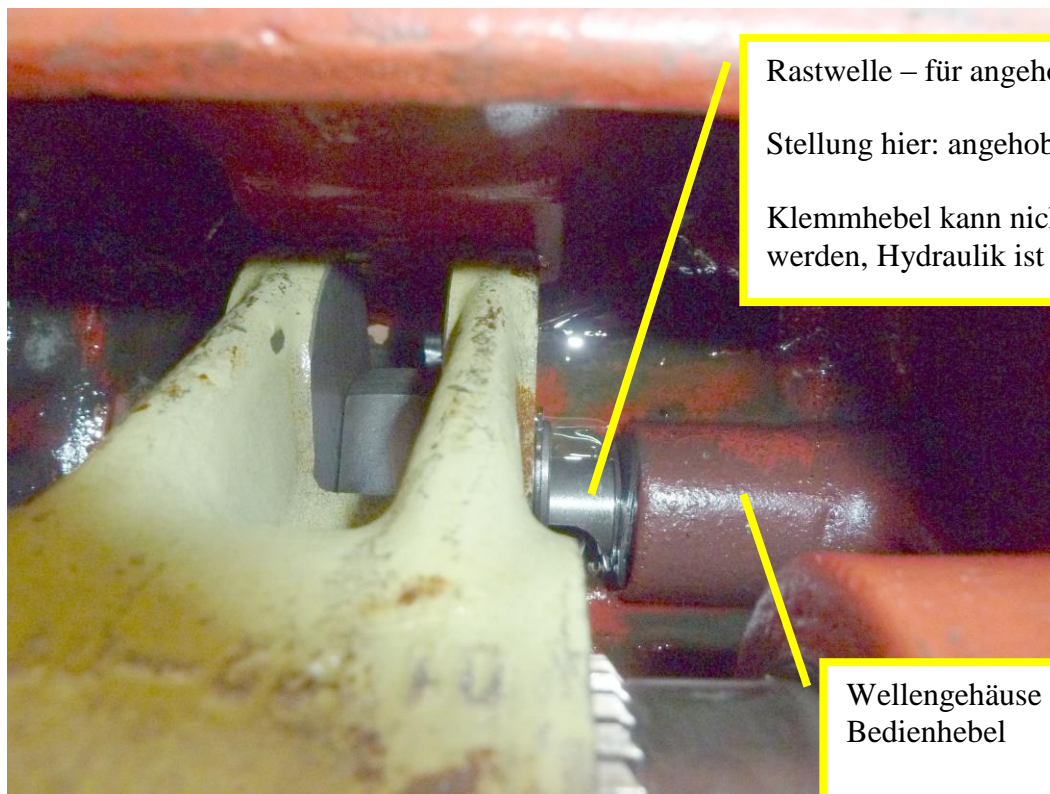
**Klemmhebel in Sperrstellung (Ansicht rechte Seite):**



Klemmhebel

Rastwelle – für angehobene Hubarme,  
Stellung hier: angehobenes Hubwerk  
Klemmhebel kann nicht bewegt  
werden, Hydraulik ist angehoben

**Klemmhebel in Sperrstellung (Ansicht linke Seite):**

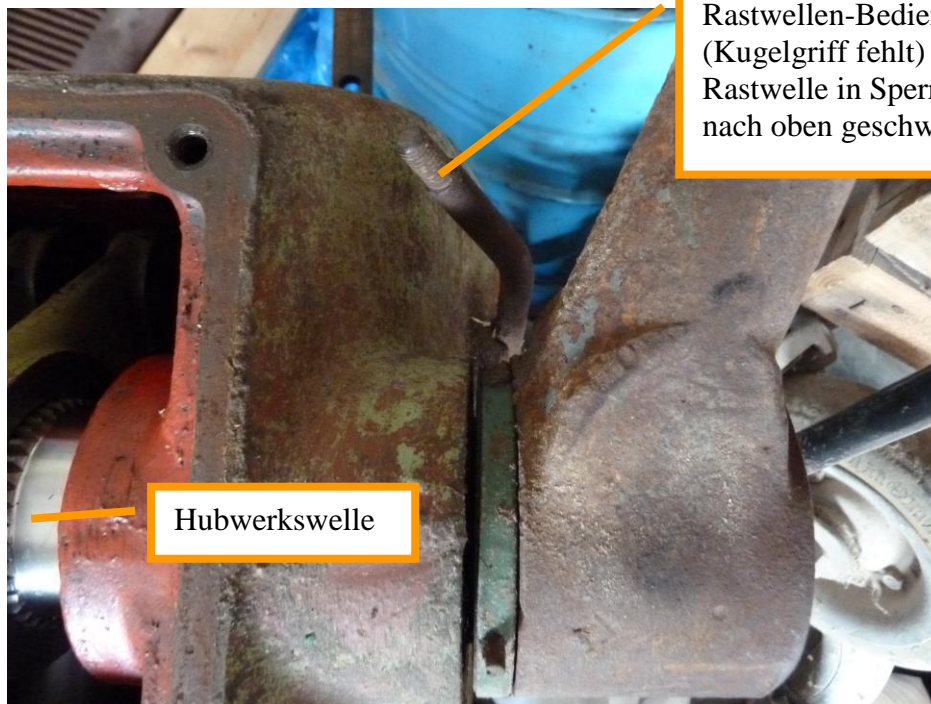


Rastwelle – für angehobene Hubarme,  
Stellung hier: angehobenes Hubwerk  
Klemmhebel kann nicht bewegt  
werden, Hydraulik ist angehoben

Wellengehäuse zum außenliegenden  
Bedienhebel

Rastwelle geht durch.

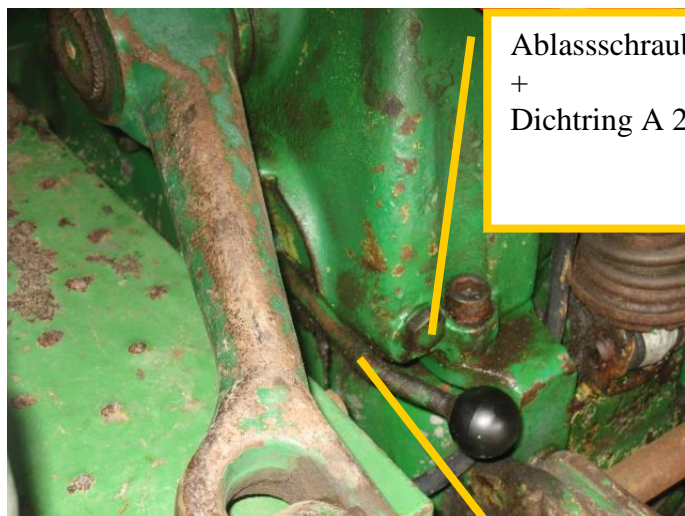
**Bedienhebel außen ( Stellung oben in Sperrfunktion):**



Rastwellen-Bedienhebel  
(Kugelgriff fehlt)  
Rastwelle in Sperrstellung – ca. 90°  
nach oben geschwenkt

Hubwerkswelle

**Ölablassschraube (Gehäuse außen, hinten links):**



Ablassschraube AM 26\*1,5  
+  
Dichtring A 26\*32 CU, DIN 7603

Rastwellenhebel

- funktionslose Stellung
- Hydraulik frei beweglich