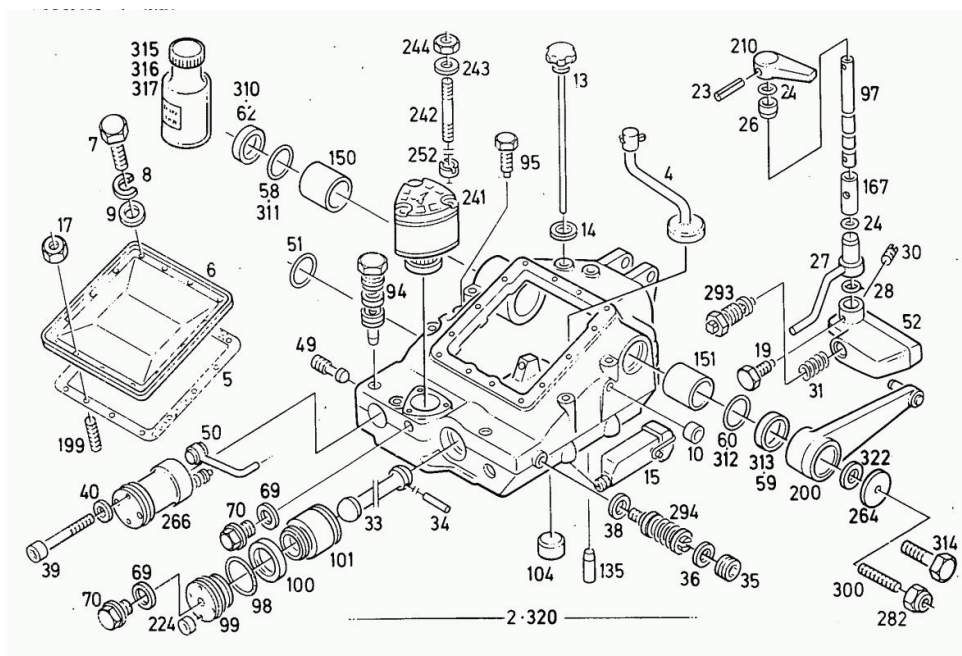


KRAFTHEBERANLAGE

Abb.	Art.-Nr.	MENGE	Bezeichnung
------	----------	-------	-------------

Anmerkungen:

K 45



2	04310449	1	S.A.C.-Gehäuse + 1952-08 502 8162 62.00.12
4	02306597	1	Leitung 62.00.16
5	03401287	1	Dichtung
6	03401288	1	Deckel
7	01112299	10	Schraube m 8 x 12, d933
8	01169689	15	Dichtscheibe
9	01107540	14	-
10	01165827	2	Sicherung
13	02306604	1	Ölmeßstab
14	02380742	1	Dichtring
15	02320098	1	Filter 62.00.15
17	01112824	4	Mutter m 8, d934
19	01108137	1	Schraube
23	01115440	1	Sicherung
24	01160039	2	Dichtring
26	03401320	1	Lagerbuchse
27	02306525	1	Lagerbuchse
28	01160044	1	Dichtring 10x2
30	01107969	1	Stift
31	03401282	1	Feder
32	04305504	1	Ventil
33	03401295	1	Stange
34	01123860	1	Stift
35	01124760	1	Schraube
36	01118760	1	Dichtung 26x31
38	01118688	1	Ring 14x17
39	01110634	1	Schraube
40	03401325	1	Dichtring
49	03401297	1	Muffe
50	02335240	1	Leitung
51	01166059	1	Dichtring 40x3
52	02377200	1	Sperrriegel
58	02312187	1	Dichtring
59	03401299	1	Ring
60	02312188	1	Dichtring
62	03401301	1	Ring
69	01118713	2	Scheibe 18.5

Abschnitt: ZUBEHÖR

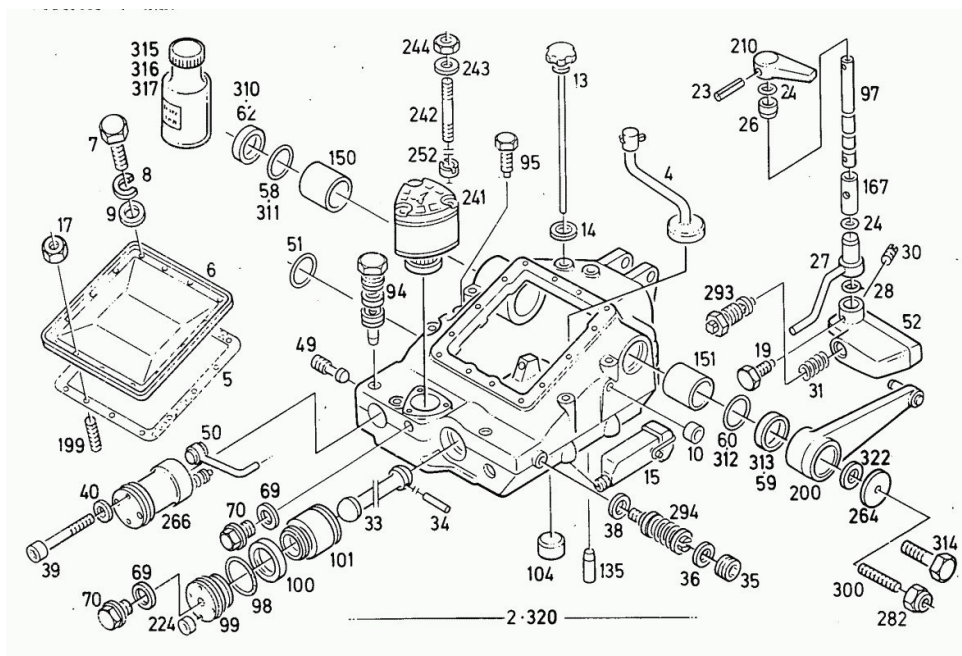
KRAFTHEBERANLAGE

Abb.	Art.-Nr.	MENGE	Bezeichnung
70	01118971	2	Schraube
94	03401392	1	Ventil
95	01126091	0	Schraube
97	02306574	1	Welle
98	01161642	1	Dichtring
99	03471283	1	-
100	03400147	1	Dichtring
101	03471284	1	Kolben
104	01165842	1	Sicherung
135	03401321	1	Stift
150	03401300	1	Lagerbuchse
151	03401302	1	Buchse
152	02331953	1	Bolzen
167	02306602	1	Buchse
199	01113390	4	Schraube m 8 x 25
200	02323748	2	Arm
210	02331817	1	Griff
224	01167311	4	Bodenteller 9x7.4x9.5
241	02375478	1	Ölfilter 62.00.14
242	02377480	3	Schraube
243	01107279	3	Scheibe
244	01112813	3	Mutter m 6
252	01107955	3	Mutter
264	02384655	2	Scheibe
266	02379661	1	Steuerschieber 62.00.5
282	01136452	2	Mutter vm 8 d980
294	04309913	1	Ventil
300	01113381	2	Stehbolzen m 8x20 DIN 939

KRAFTHEBER

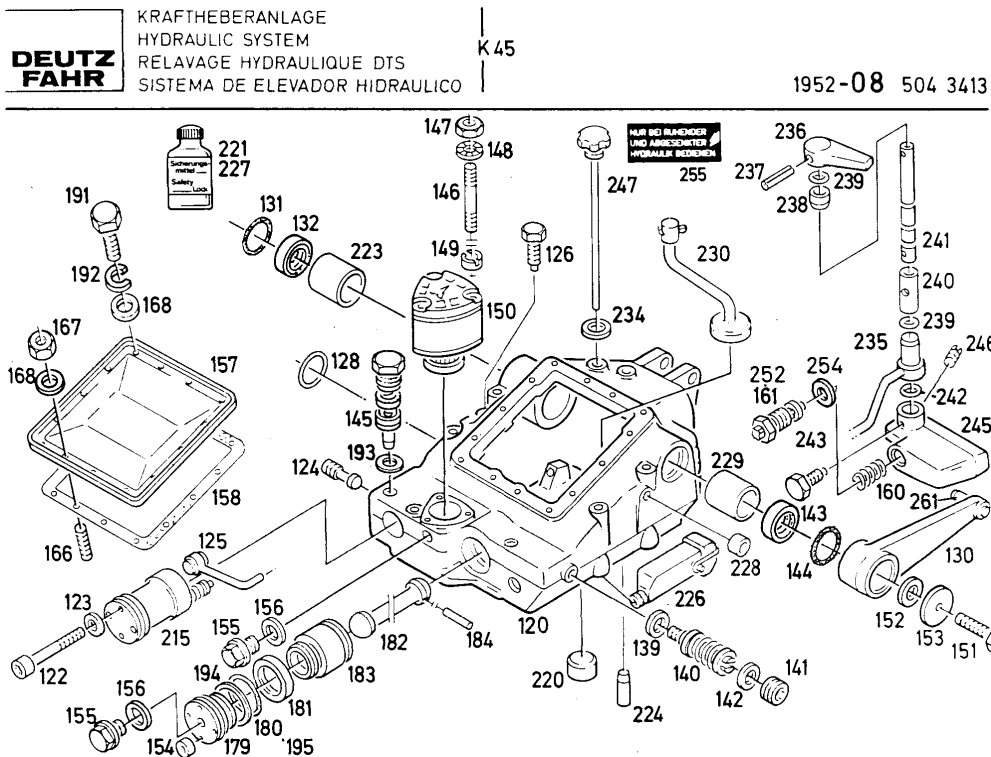
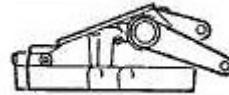


Fig	Kodenummer	Stückz	Bezeichnung
120	0433 3874	1	krafthebergehaeuse VOLLSTAENDIG MIT POS. VOLLSTAENDIG MIT POS. 223,226,229,230
122	0112 3702	1	zylinderschraube DIN 000912- M 8 X120 - 8.8-A4 C
123	0340 1325	1	dichtring
124	0437 3180	1	muffe
125	0434 1076	1	steuerleitung
126	0112 6091	1	sechskantschraube DIN 000561-BM 8X 35 - 5.8-A4C
128	0116 6059	1	formdichtring H 002927- 40 X 3 -NBR-1-60
130	0232 3748	2	hubarm
131	0116 5358	1	keine beschreibung H 000649-A 8X 8
132	0117 3041	1	wellendichtring H 002940-W 70X 85 X10 -NI
139	0111 8693	1	dichtung DIN 007603-A 14 X 20 -CU
140	0430 9913	1	sicherheitsventil
141	0112 4760	1	stopfen DIN 000908-M26X1,5-ST
142	0111 8760	1	dichtung DIN 007603-A 26 X 31 -CU
143	0117 3042	1	wellendichtring H 002940-G 75X 90 X10 -NI
144	0116 5361		keine beschreibung H 000649-A 8X10
145	0433 3876	1	druckbegr.ventil
146	0237 7480	3	stehbolzen
147	0111 2813	3	mutter DIN 000934-M 6 - 8-A4C
148	0112 6726	3	federring DIN 000137-B 6-FST-A4C
149	0110 7955	3	schlitzmutter DIN 000546-M 6-ST
150	0237 5478		oelfilter TEILENUMMERN-LISTENBLATT 1952 08 503 5054
151	0111 2333	2	sechskantschraube ISO 004017-M 8 X 25 - 8.8-A4C

KRAFTHEBER

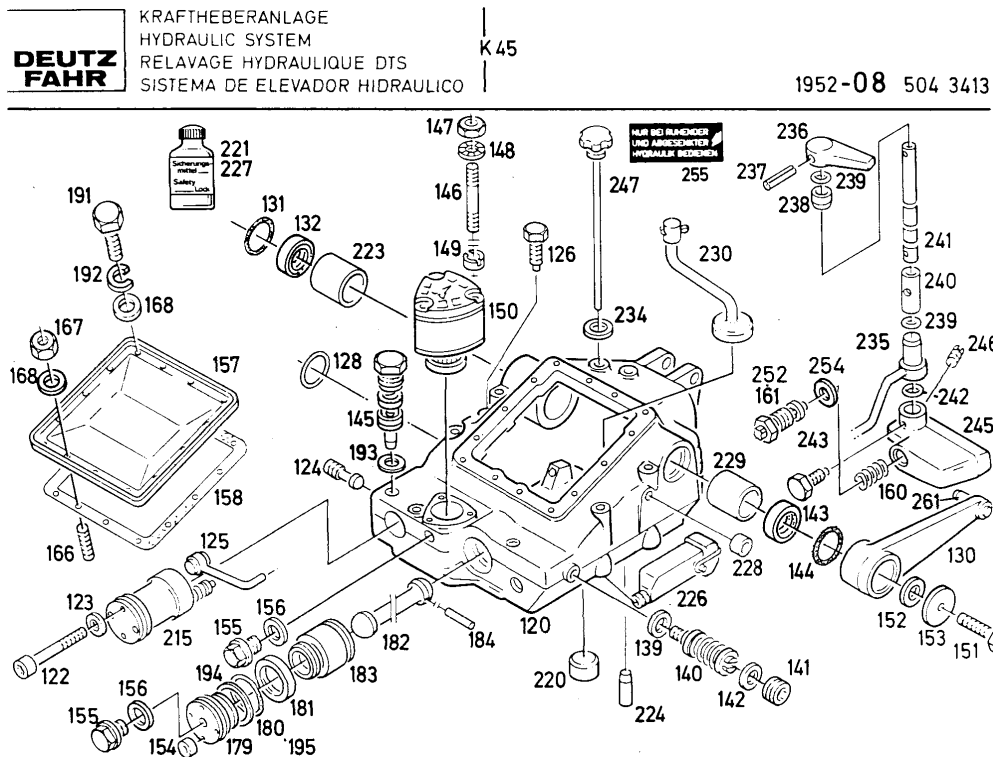
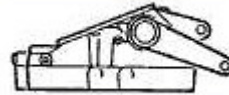


Fig	Kodenummer	Stückz	Bezeichnung
152	0340 0162	2	zwischenrohr
153	0238 4655	2	scheibe
154	0116 7311	4	stopfen H 002873-A 9 X 7,4X 9,5-PE WE ICH-SW
155	0111 8970	2	stopfen DIN 007604-AM18X1,5 -ST-ZNPHR F
156	0111 8713	2	dichtung DIN 007603-A 18 X 22 -CU
157	0340 1288	1	deckel
158	0340 1287	1	dichtung
160	0340 1282	1	druckfeder
161	0430 5504	1	abschaltventil BIS FAHRGESTELL-NO.AB FAHR- GESTELL-NO....POS.... 7558/0068+ 7554/3746 252+254
166	0115 3348	4	stehbolzen DIN 000939-M 8 X 25 -10.9-OEL GESCHW.
167	0111 2824	4	mutter ISO 004032-M 8 - 8-A4C
168	0110 7548	20	scheibe DIN 000433- 8,4-140HV-A4C
179	0435 0091	1	stopfen BEI ERSTMALIGEM ERSATZ POS....MITLIEFERN 195
180	0116 1642	1	keine beschreibung H 002927- 74 X 3 -NBR-1-80 BIS FAHRGESTELL-NO.AB FAHR- GESTELL-NO....POS.... 194+ 195
181	0340 0147	1	nutring
182	0340 1295	1	pleuel
183	0347 1284	1	kolben
184	0112 3860	1	spannstift ISO 008752- 5 X 70
191	0233 1564	1	stellschraube
192	0111 2299	10	schraube ISO 004017-M 8 X 12 - 8.8-A4C
193	0434 9804	1	einstellblock

KRAFTHEBER

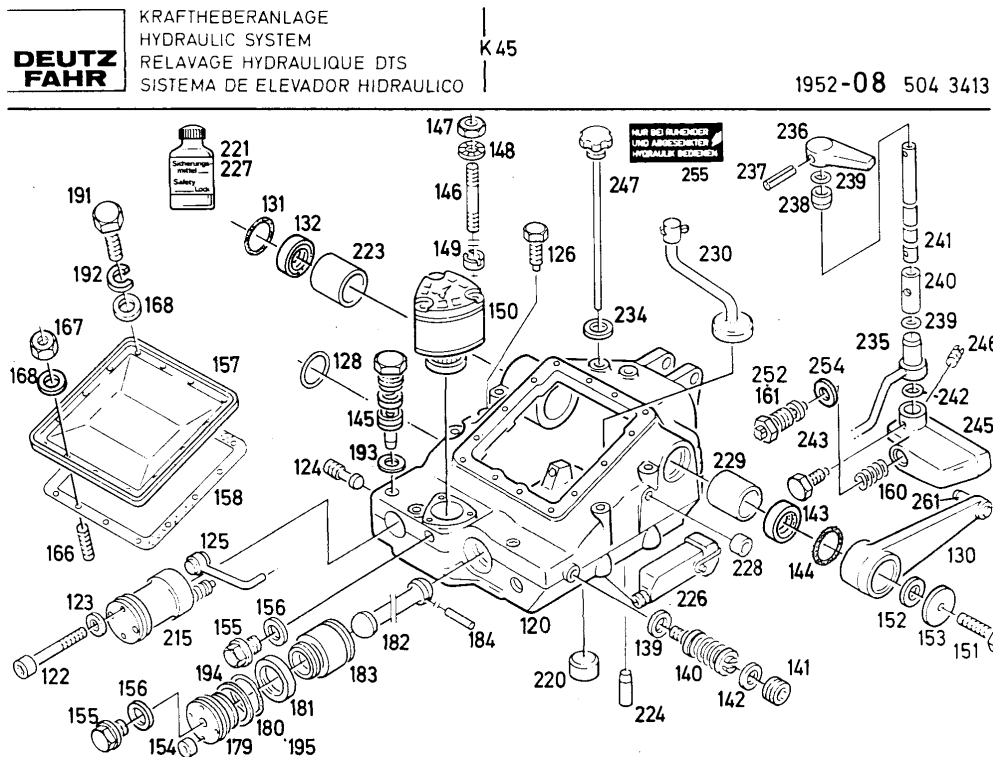


Fig	Kodenummer	Stückz	Bezeichnung
			<i>A=0,25MM</i>
194	0435 3149	1	stuetzring
195	0435 3151	1	dichtring
215	0435 7435		regelsteuergeraet TEILENUMMERN-LISTENBLATT 1952 08 503 5043
220	0116 5842	1	kernlochverschluss H 000711-B60
221	0101 6111		verschluss H 000699-DEUTZ DW 55- 50 ML
223	0340 1300	1	lagerbuchse
224	0340 1321	1	stift
226	0232 0098		saugfilter TEILENUMMERN-LISTENBLATT 1952 08 503 5055
227	0101 6112		sicherungsmittel H 000699-DEUTZ DW 59- 50 ML
228	0116 5827	1	kernlochverschluss H 000711-B18
229	0340 1302	1	lagerbuchse
230	0230 6597		entlueft.schlauch TEILENUMMERN-LISTENBLATT 1952 08 503 5056
234	0117 0587	1	formdichtring H 002927- 28 X 3,5 -NBR-1-60
235	0230 6525	1	buchse
236	0434 0091	1	griff
237	0111 5440	1	spannstift ISO 008752- 5 X 32
238	0340 1320	1	buchse
239	0116 0039	2	formdichtring H 002927- 16 X 2 -NBR-1-70
240	0230 6602	1	abstandbuchse
241	0230 6574	1	welle
242	0116 9761	1	formdichtring H 002927- 10 X 2 -NBR-1-70
243	0110 8137	1	sechskantschraube DIN 000561-AM 8X 20 - 5.8
245	0434 6237	1	sperrriegel
246	0110 7969	1	gewindestift ISO 004766-M 6 X 6-14H
247	0433 8011	1	oelmessstab
252	0434 3366	1	abschaltventil

KRAFTHEBER

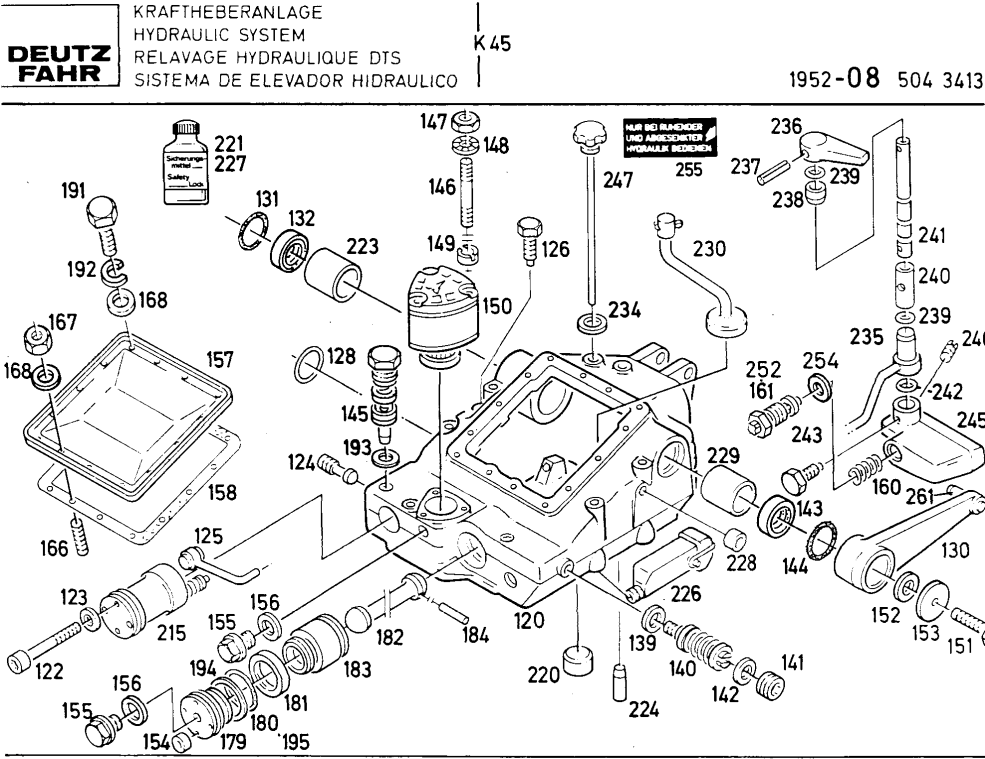


Fig	Kodenummer	Stückz	Bezeichnung
254	0111 8681	1	dichtring <i>DIN 007603-A 12 X 18 -CU</i>
255	0121 0622	1	bedienungsschild <i>WAHLWEISE POS.... 952-957</i>
261	0347 1289	1	bolzen
952	0121 0643	1	bedienungsschild <i>HOLLAENDISCH</i>
953	0121 0644	1	bedienungsschild <i>FRANZOESISCH</i>
954	0121 0645	1	bedienungsschild <i>ITALIENISCH</i>
955	0121 0646	1	bedienungsschild <i>SPANISCH</i>
956	0121 0647	1	bedienungsschild <i>ENGLISCH</i>
957	0434 9800	1	bedienungsschild <i>FINNISCH</i>