

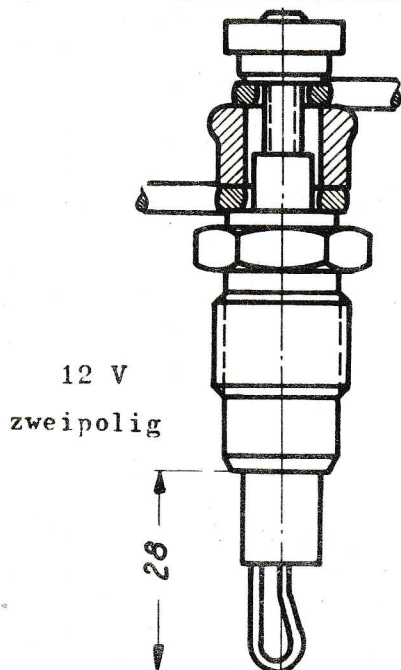
Vervielfältigung und Veröffentlichung dieses Rundschreibens ist ohne unser Einverständnis untersagt.

Betreff: Radschleppermotoren F3/4L 514
Glühanlage

Zur Verbesserung des Startverhaltens und Vereinfachung der Glühanlage werden anstelle der hintereinander geschalteten Glühkerzen mit Drahtwendel nunmehr parallel geschaltete Glühstiftkerzen angewandt.

Glühkerzen

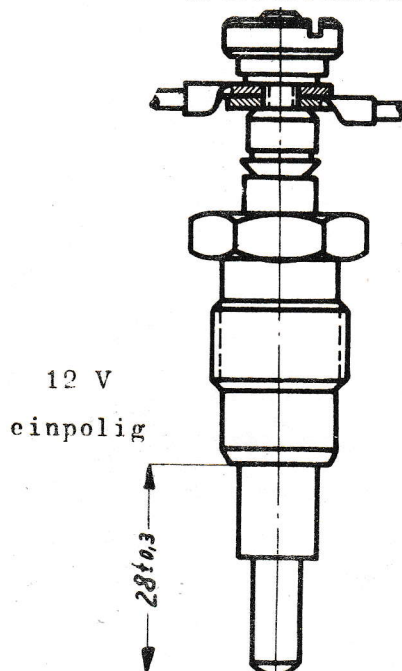
Früher
Drahtwendelkerze



DEUTZ-Nr. B 0,9 H 7631
BOSCH-Nr. KE/GA 1/24
BERU -Nr. 368 GK

Fabrikat BOSCH

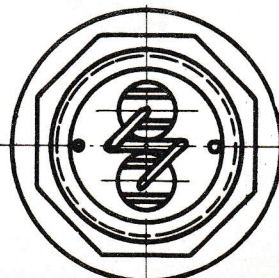
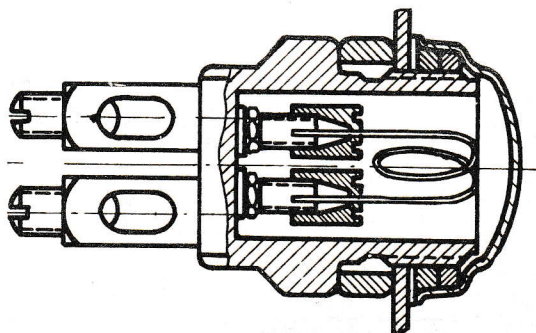
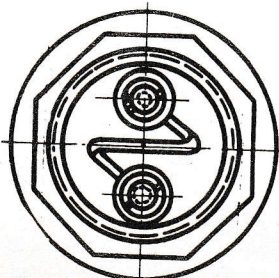
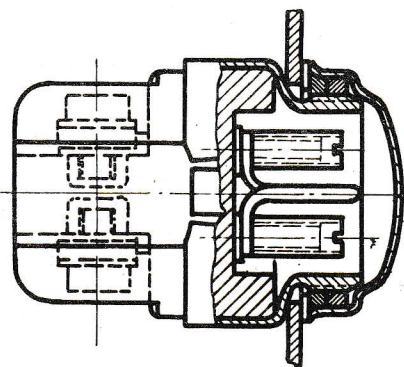
Jetzt
Glühstiftkerze



DEUTZ-Nr. S 10,5 LH 7631
BOSCH-Nr. KE/GSA 10/10
BERU -Nr. 170 M

Fabrikat BERU

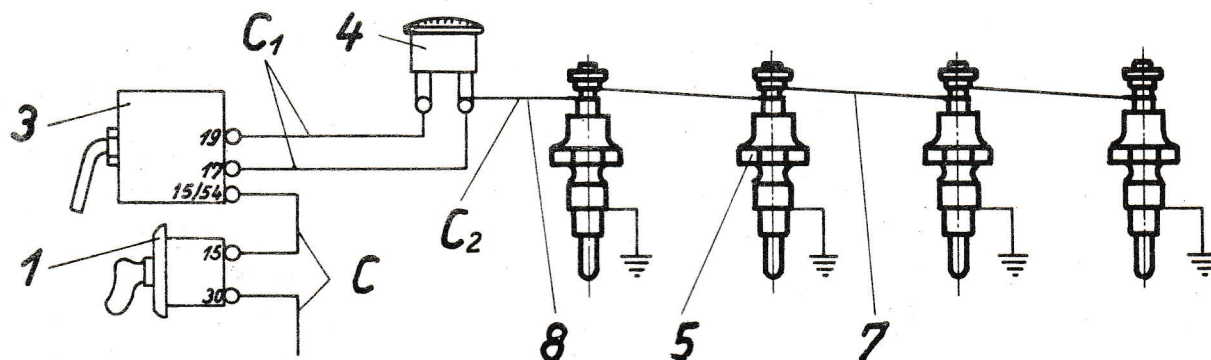
Glühüberwacher



Teilnummern s. Seite 2

12 Volt - Gluhanlage		F r ü h e r (zweipolig)			J e t z t (einpilig)		
		DEUTZ	BOSCH	BERU	DEUTZ	BOSCH	BERU
Glühkerze	F3/4L 514	B 0,9 H 7631	KE/GA 1/24	368 GK	S 10,5 LH 7631	KE/GSA 10/10	170 M
Glühüberwacher	F3L 514	A 1,8 H 7633	SHWJ 7 L 1 Z	---	A 1,0x30 H 7633	SHWJ 7 H 15Z	---
		B 1,8 H 7633	---	KOSK	B 1,0x30 H 7633	---	KOS 10/30
	F4L 514	A 1,3 H 7633	SHWJ 7 L 4 Z	---	A 0,9x40 H 7633	SHWJ 7 H 12Z	---
		B 1,3 H 7633	---	KOBS 1-12	B 0,9x40 H 7633	---	KOS 09/40
Glühwendel zum Glühüberwacher	F3L 514	7633 C 1	SHWJ 6 L 1 X	---	AW1,0x30 H 7633	SHWJ 6 H 8 X	---
		7633 A 1	---	F 1738	BW1,0x30 H 7633	(gelb)	F 1030 (gelb)
	F4L 514	7633 D 1	SHWJ 6 L 3 X	---	AW0,9x40 H 7633	SHWJ 6 H 9 X	---
		7633 E 1	---	F 1238	BW0,9x40 H 7633	(grün)	F 0940 (grün)
Glühwiderstand	F3L 514	A DIN 72525	SHWJ 10/4 Z	WT 35/38	e n t f ä l l t		
	F4L 514	C DIN 72525 (zweimal)	SHWJ 10 H 14Z	WT 18/38			
Anschlußisolator		0154-26-01.02	KEA 8/3 Z	GDS 2	e n t f ä l l t		
Verbindungsschiene	F3/4L 514	0152-26-01.05			0152-26-01.07		
Massekabel	F3L 514 F4L 514	0153-26-15.04 0154-26-13.10			e n t f ä l l t		
Schaltenschutz	F4L 514	C 12V H 7606	SH/SE 20/2		e n t f ä l l t		

Schaltung 12 Volt - einpolige Glühanlage mit einpoligen Kerzen parallel geschaltet (Beispiel F4L 514)



Leitungsquerschnitt C, C₁, C₂, = 6 - 10 mm²

Teil 1 = Schaltkasten
 " 3 = Glüh-anlaßschalter
 " 4 = Glühüberwacher

Teil 5 = Glühstiftkerze
 " 7 = Verbindungsschiene
 " 8 = Verbindungsleitung

Die Umstellung erfolgte bei

F3L 514 ab Motornummer 3 695 842/44
 F4L 514 ab Motornummer 3 615 212/15

KLÖCKNER-HUMBOLDT-DEUTZ
 Aktiengesellschaft

Ma Veger