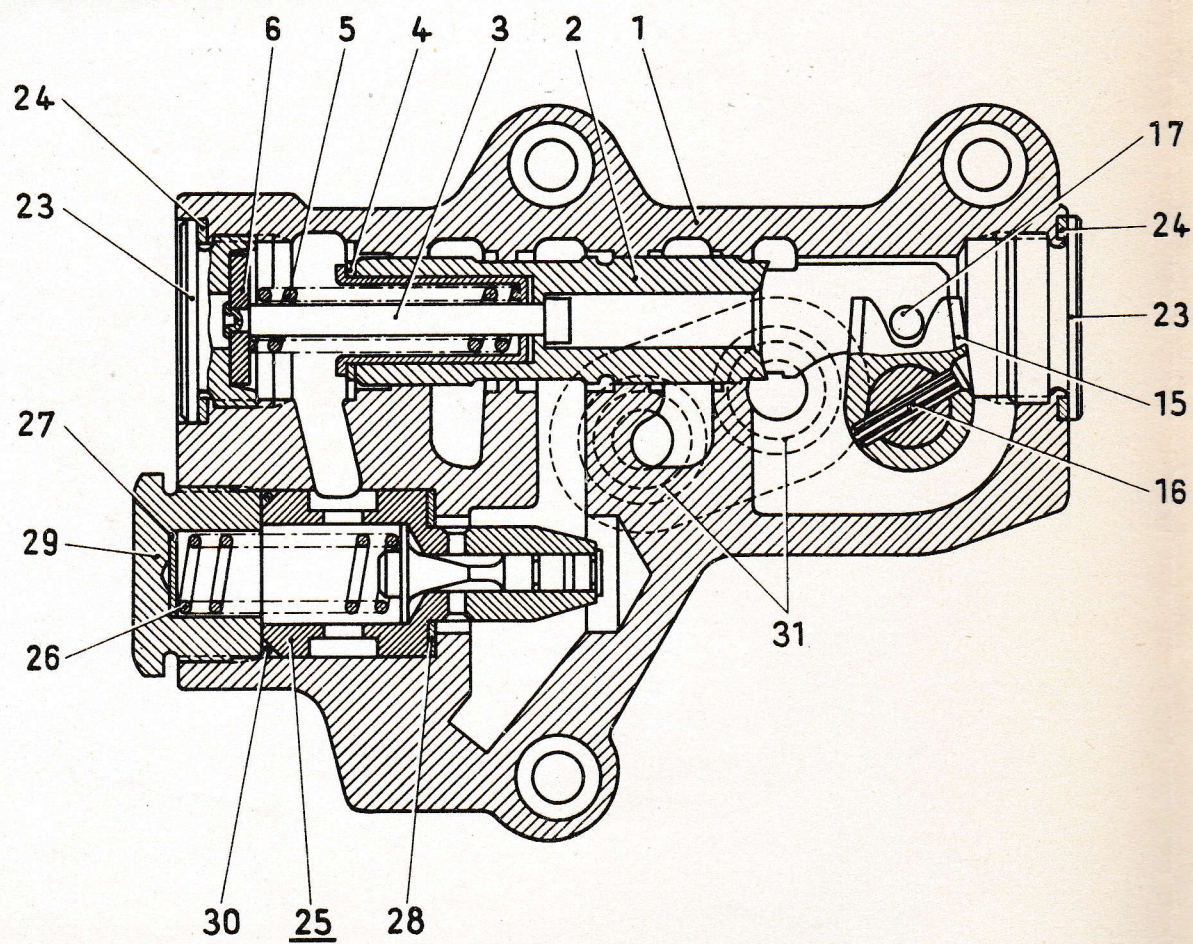


Bosch-Steuer

HY/S10 C1/1

HY/S10 C1/2

HY/S10 C1/3

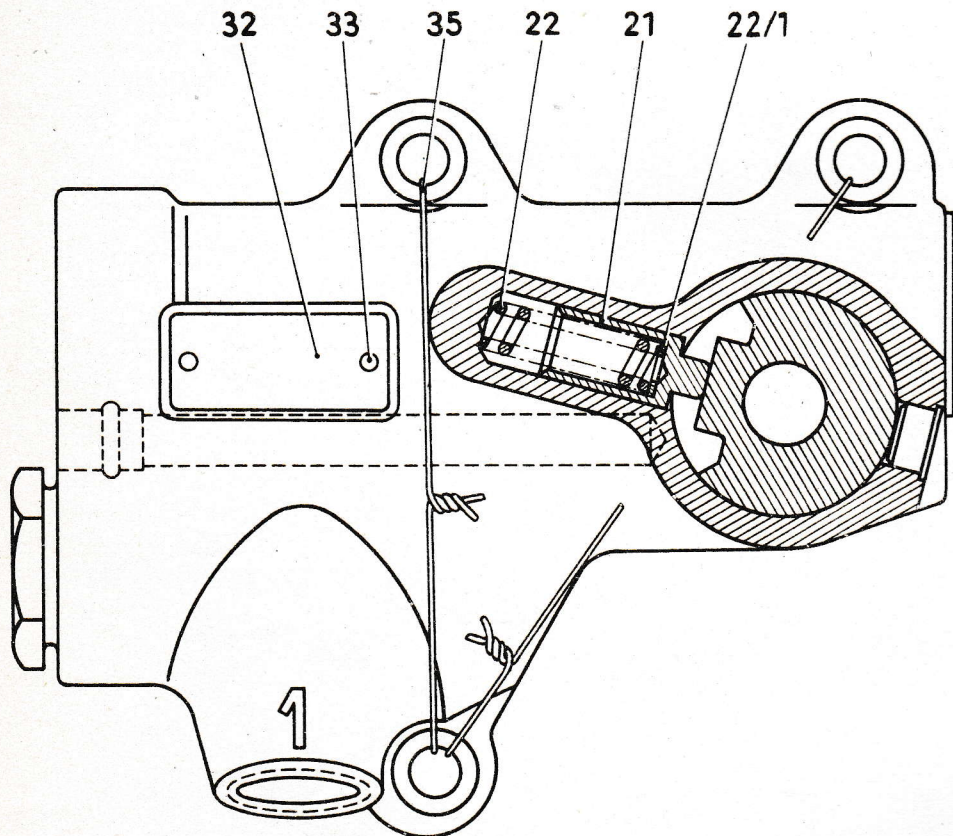
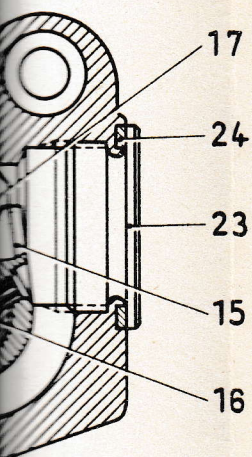
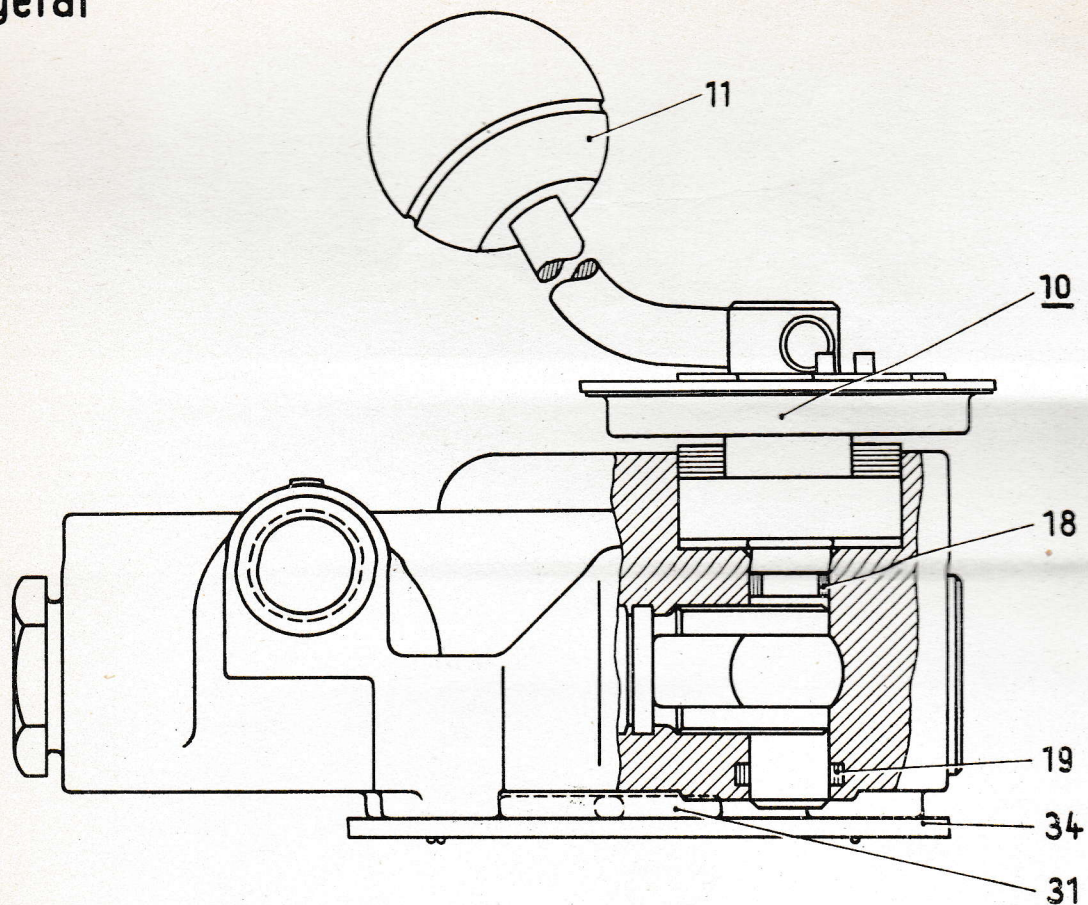


Bosch-Steuergerät

HY/S10 C1/1

HY/S10 C1/2

HY/S10 C1/3



E r s a t z t e i l e

Bosch-Steuergeräte

HY/S 10 C 1/1

C 1/2

C 1/3

D 75-

(für Hydraulik-Anlagen)

Bild-Nr.	Benennung der Ersatzteile	Bestellzeichen	Stück je Gruppe
1	Steuergehäuse	} Sind als Ersatz } <u>nicht</u> vorgesehen	-
2	Längsschieber im Steuergehäuse 1		-
3	Federbolzen	HYBO 9 P 14 X	1
4	Kapsel	} im Längs- } schieber 2	1
5	Schraubenfeder (Rückholfeder)		1
6	Scheibe auf dem Federbolzen 3 zur Schraubenfeder 5	WSF 11 P 154 X	1
(a)	Bedienungshebel vollständig (HY/S 10 C1/1; C1/2	WPT 30 P 2 X	1
10	(mit Achse mit Rastenscheibe	HYHE 6 P 82 Z	1
(b)	und weiteren Teilen), für (HY/S 10 C 1/3	HYHE 6 P 81 Z	1
11	Kugelknopf zum Hebelarm des Bedienungshebels	SPHE 6 S 2 X	1
+12	Sicherungsscheibe zum Bolzen des Halteblechs des Bedienungshebels	NMS 691/1 X (6 DIN 6799)	1
15	Mitnehmer	HYKH 4 P 1 X	1
16	Spannstift zum Befestigen des Mitnehmers 15 auf der Achse des Bedienungshebels	NST 2008/27 X (4x20 DIN 1481)	1
17	Zylinderstift im Längsschieber 2	WST 12 P 49 X	1
>18	Dichtring auf der Achse des) zur Abdichtung der Bedienungshebels) Achse des Bedienungs-	WNR 40 P 69 X	1
>19	Dichtring im Steuergehäuse 1)hebels im Steuer-) gehäuse 1	WNR 40 P 129 X	1
21	Rastbolzen	HYBO 10 P 1 X 314	1
22	Schraubenfeder	WSF 11 P 124 X	1
22/1	Scheibe (0,3 mm dick)	WMS 100/9 X	nach Bedarf
23	Verschlußschraube zum Verschließen der Bohrung für den Längsschieber 2	HYSR 12 P 2 X 314	2
>24	Dichtring zur Verschlußschraube 23	NMR 49/13 X (A 30x36 DIN 1726)	2
25	Überdruckventil, vollständig (mit Ventilkörper und Ventilkegel)	HYVE 10 P 2 Z	1
(a)	Schraubenfeder zum Über-	WSF 11 P 110 X	1
26	druckventil 25, für		
(b)	(HY/S 10 C 1/1; C 1/3 (HY/S 10 C 1/2	WSF 11 P 144 X	1

+Nicht abgebildet

> Verschleißteile sind solche Ersatzteile, die häufiger gebraucht werden.

Bild-Nr.	Benennung der Ersatzteile	Bestellzeichen	Stück je Gruppe
(a)	Ausgleichscheibe zur (0,25 mm dick	WMS 5 S 13 X) nach Bedarf
> 27 (b)	Schraubenfeder 26 (0,5 mm dick	WMS 5 S 10 X	
28	Dichtscheibe unter Überdruckventil 25	WMS 29 P 9 X	1
29	Verschlußschraube zum Überdruckventil 25	HYSR 2 P 4 X 314	1
> 30	Dichtring unter der Verschlußschraube 29 (zur Abdichtung des Überdruckventils 25)	WNR 40 S 7 X	1
> 31	Dichtring (zu den beiden Ölkanälen in der kleinen Flanschfläche auf der Rückseite des Steuergehäuses 1)	NNR 81/15 X	2
32	Firmenschild (ohne Typaufschrift)	NSQ 90/3 W 10	1
33	Rohrniet zum Befestigen des Firmenschildes 32	WNJ 41 Z 23 X 313	2
34	Abdeckplatte)	HYPT 15 P 1 X	1
35	Bindedraht zum Befestigen von 34) nur zum Versand	Su 1 b 11 rd 1 E	1

VDT-Sch/Sc
29.10.1959

ROBERT BOSCH GMBH STUTTGART