

1952-08 500 6178

Bild Nr.	Teile-Nr.	Stück-Zahl	Deutsch	English	Français	Español	Nummer/Bemerkung	ETX
3	111 1780	2	SECHSKANTSCHE RAUBE	HEX. BOLT	VIS 6 PANS	TORNILLO HEXAGONAL	M14X110 DIN 931-M 8.8 VZKC	
4	111 2429	2	SECHSKANTSCHE RAUBE	HEX. BOLT	VIS 6 PANS	TORNILLO HEXAGONAL	M 10X30 DIN 933-8.8-A4C	
5	116 5694	2	SICHERUNGSSCHEIBE	LOCKING WASHER	RONDELLE SECURITE	ARANDELA SEGURIDAD	10H 2203	
6	112 4782	2	ZYLINDERSCHE RAUBE	CHEESE-HEAD SCREW	VIS TETE CYLINDR.	TORN.CBZA.CILIND.	M14X130 DIN 912-10.9 FHCSFH	
7	230 3559	1	KRAFTHEBER	HYDRAULIC LIFT	VERIN HYDRAULIQUE	ELEVADOR HIDRAUL.	1952-08-41.30 VST	
42	111 0543	2	ANWEISUNG	INSTRUCTIONS	CONSIGNE	INSTRUCCIONES	M6X70 DIN 912-6.9 A4C	
43	111 4357	2	SECHSKANTMUTTER	HEX. NUT	ECROU 6 PANS	TUERCA HEXAGONAL	M 6 DIN 985- 8 VZKC	
44	232 3719	1	ABWEISER	DEFLECTOR	DEFLECTEUR	DEFLECTOR		
52	233 8834	1	DICHTUNG	GASKET	GARNITURE/JOINT	JUNTA		
82	110 7098	6	SCHEIBE	DISC/PANE/PLATE	RONDELLE/DISQUE	DISCO/CRISTAL/PLAT	8,40IN 125	
102	110 7105	1	SCHEIBE	DISC/PANE/PLATE	RONDELLE/DISQUE	DISCO/CRISTAL/PLAT	A10,5 DIN 125-ST-A4C	
106	231 2166	2	BUCHSE	BUSH	DOUILLE	CASQUILLO		
108	340 6133	1	FEDER	SPRING	RESSORT	RESORTE/BALLESTA	1925-08-11.72	
109	340 0134	1	LASCHE	CONNECTING PLATE	ECLISSE	ECLISA	1925-08-11.73	
110	340 0143	1	BEILAGE	SHIM	CALE	SUPLEMENTO	1925-08-11.114	
111	340 0135	1	LASCHE	CONNECTING PLATE	ECLISSE	ECLISA	1925-08-11.74	
112	233 1345	1	SCHWINGE	SHACKLE	BALANCIER	BALANCION/PLUMA		
113	111 6782	2	ZYLINDERSCHE RAUBE	CHEESE-HEAD SCREW	VIS TETE CYLINDR.	TORN.CBZA.CILIND.	M12X 70DIN 912-10.9	
114	111 5615	2	FEDERRING	SPRING LOCKWASHER	RONDELLE GROWER	ARANDELA ELASTICA	12DIN 7980 VZKC	
115	111 6764	2	ZYLINDERSCHE RAUBE	CHEESE-HEAD SCREW	VIS TETE CYLINDR.	TORN.CBZA.CILIND.	M12X40 DIN 912-10.9-A4C	
117	111 2858	1	SECHSKANTMUTTER	HEX. NUT	ECROU 6 PANS	TUERCA HEXAGONAL	M12 DIN 934-M8-A4C	
118	340 0162	1	SCHEIBE	DISC/PANE/PLATE	RONDELLE/DISQUE	DISCO/CRISTAL/PLAT	1925-08-17.10	
119	110 6407	1	SPLINT	SPLIT PIN	GOUILLE FENDUE	PASADOR ALETAS	2X15 DIN 96 VZKC	
120	232 6790	1	VERSTELLSTANGE	ADJUSTING ROD	TRINGLE DE REGLAGE	BARRA GRADUAC.		
121	340 1303	1	MUTTER	NUT	ECROU	TUERCA	1952-08-41.102	

Bld Nr.	Teil-Nr.	Stück- Zahl	Deutsch	English	Français	Español	Nummer/Bemerkung	ETK
122	111 2852	1	SECHSKANTNUTTER	HEX. NUT	ECROU 6 PANS	TUERCA HEXAGONAL	M10 X1 DIN 934-P 8 A4C	
186	110 4435	1	SPLINT	SPLIT PIN	GOUPILLE FENDUE	PASADUR ALETAS	3 X 25 DIN 94 VZKC	
189	231 4780	1	GEWINDESTIFT	GRUB SCREW	GOUPILLE FILETEE	PERNO ROSCADU		
190	110 2335	1	BOLZEN	PIN/BOLT/STUD	BOULON/AXE	BULON	25X11X135 DIN 1433-MST50-ZK	
198	110 7237	2	FEDERRING	SPRING LOCKWASHER	RONDELLE GROWER	ARANDELA ELASTICA	B12 DIN 127 VZKC	
204	111 3152	1	SECHSKANTNUTTER	HEX. NUT	ECROU 6 PANS	TUERCA HEXAGONAL	M12 DIN 936-M55 VZKC	
205	110 7110	1	SCHLEIBE	DISC/PANE/PLATE	RONDELLE/DISQUE	DISCO/CRISTAL/PLAT	A13 DIN 125-ST-A4C	
206	233 1564	1	STELLSCHRAUBE	SET SCREW	VIS DE REGLAGE	TURNILLO GRADUAC.		

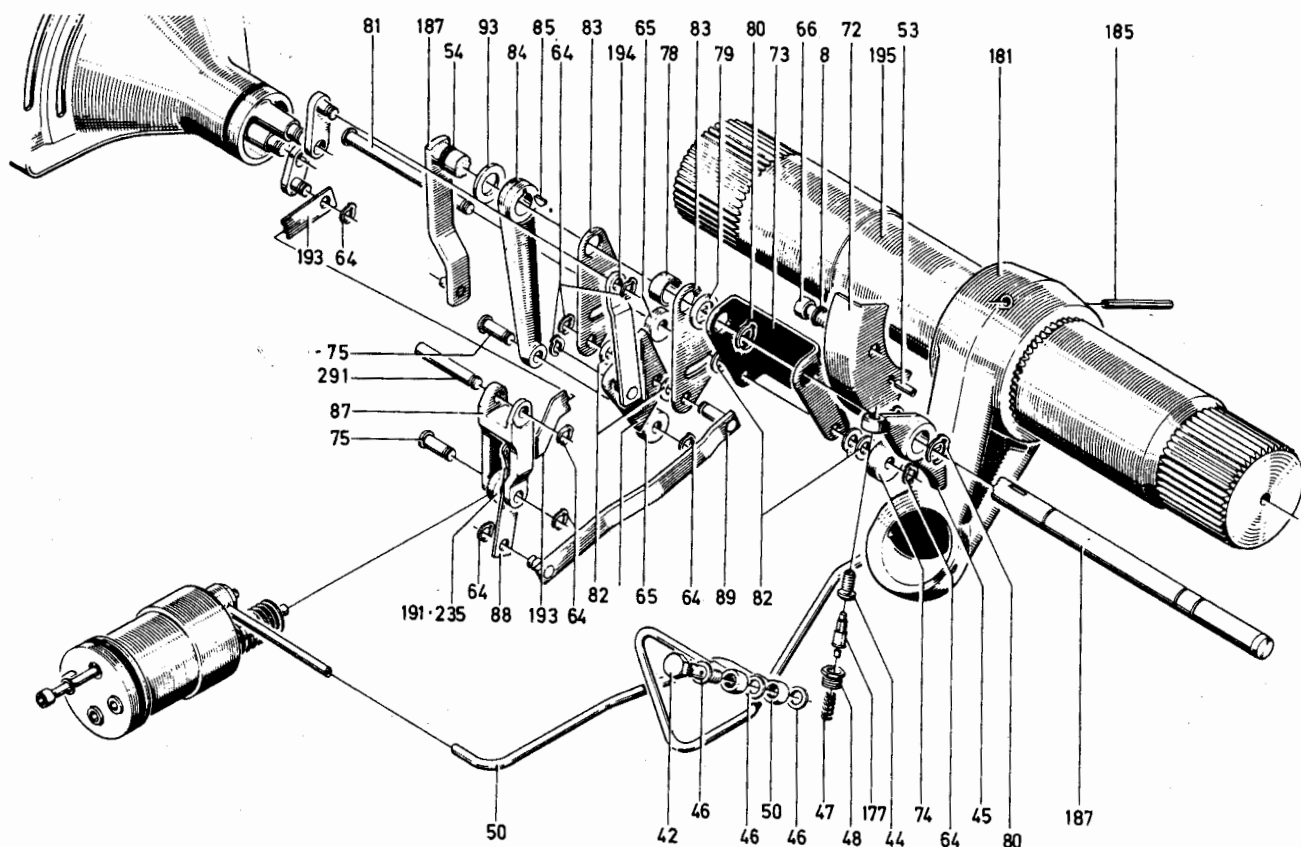
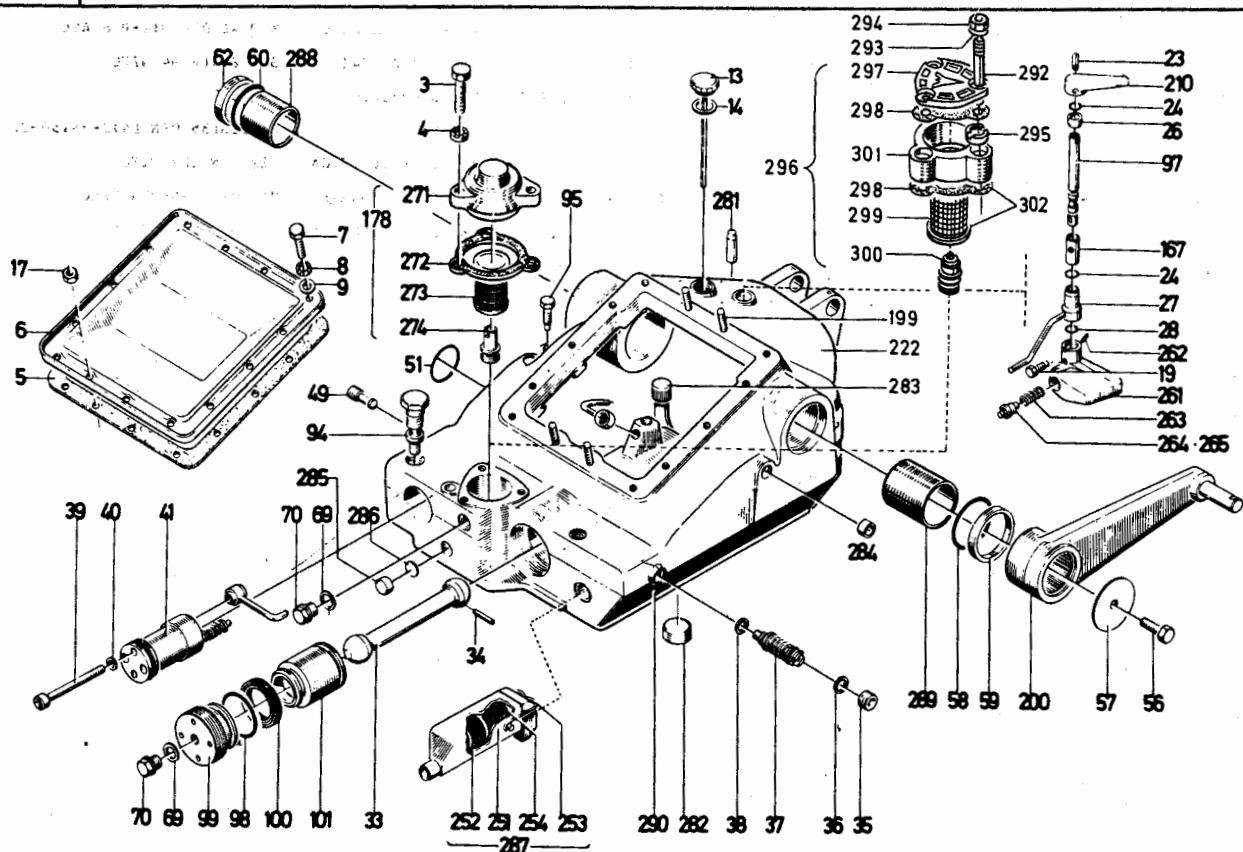


Bild Nr.	Teil-Nr.	Stück- Zahl	Deutsch	English	Français	Español	Nummer/Bemerkung	ETX
3	111 2258	3	SECHSKANTSCHRAUBE	HEX.BOLT	VIS 6 PANS	TORNILLO HEXAGONAL	M6X18 DIN 933-M8.8-A4C BIS FG.NO. FG.NO.S.POS.178	
4	116 7194	3	SICHERUNGSSCHEIBE	LOCKING WASHER	RONDELLE SECURITE	ARANDELA SEGURIDAD	6 H 2203 BIS FG.NO. FG.NO.S.POS.178	
5	340 1287	1	DICHTUNG	GASKET	GARNITURE/JOINT	JUNTA	1952-08-41.06	
6	340 1288	1	DECKEL	COVER	COUVERCLE	TAPA	1952-08-41.07	
7	111 2299	10	SECHSKANTSCHRAUBE	HEX.BOLT	VIS 6 PANS	TORNILLO HEXAGONAL	M8X12 DIN 933-8.8-A4C	
8	116 9689	15	SICHERUNGSSCHEIBE	LOCKING WASHER	RONDELLE SECURITE	ARANDELA SEGURIDAD	8H 2203	
9	110 7548	18	SCHEIBE	DISC/PANE/PLATE	RONDELLE/DISQUE	DISCO/CRISTAL/PLAT	8,40IN 433-ST-A4C	
13	230 6604	1	MESSSTAB	GAUGE STICK	JAUGE	VARILLA MEDICION		
14	340 0808	1	DICHTRING	WASHER	BAGUE D'ETANCHEITE	ANILLO DE JUNTA	1941-08-01.49	
17	111 2824	4	SECHSKANTMUTTER	HEX.NUT	ECROU 6 PANS	TUERCA HEXAGONAL	M8 DIN 934-M8-A4C	
19	110 8137	1	SECHSKANTSCHRAUBE	HEX.BOLT	VIS 6 PANS	TORNILLO HEXAGONAL	AM 8X20 DIN 561-5.8	
23	111 5440	1	SPANNHUELSE	DOWEL SLEEVE	DOUILLE SERRAGE	CASQUILLO FIADOR	5X32 DIN 1481	
24	116 0039	2	O-RING	O-SEAL	BAGUE TORIQUE	ANILLO O	16X2 H 2927-G1 DEUTZ 9	01
26	340 1320	1	BUCHSE	BUSH	DOUILLE	CASQUILLO	1952-08-55.24	
27	230 6925	1	BUCHSE	BUSH	DOUILLE	CASQUILLO		
28	116 0044	1	SPANNHUELSE	DOWEL SLEEVE	DOUILLE SERRAGE	CASQUILLO FIADOR	10X2 H 2927-G1 DEUTZ 6	01
33	340 1295	1	PLEVEL	CONNECTING ROD	BIELLE	BIELA	1952-08-41.37	
34	112 3960	1	SPANNHUELSE	DOWEL SLEEVE	DOUILLE SERRAGE	CASQUILLO FIADOR	5X70 DIN 1481	
35	112 4750	1	VERSCHLUSSSCHRAUBE	SCREW PLUG	BOUCHON FILETE	TAPON ROSCADO	M 26X1,5 DIN 908	
36	111 8760	1	DICHTRING	WASHER	BAGUE D'ETANCHEITE	ANILLO DE JUNTA	A 26 X 31 DIN 7603-CU	
37	340 0470	1	SICHERHEITSVENTIL	SAFETY VALVE	SOUPAPE SECURITE	VALVULA SEGURIDAD	1941-03-26.10	
38	111 8688	1	DICHTRING	WASHER	BAGUE D'ETANCHEITE	ANILLO DE JUNTA	A 14 X 18 DIN 7603-CU	
39	111 0634	1	ZYLINDERSCHRAUBE	CHEESE-HEAD SCREW	VIS TETE CYLINDR.	TORN.CBZA.CILIND.	M 8X120 DIN 912-8.8	
40	340 1325	1	DICHTRING	WASHER	BAGUE D'ETANCHEITE	ANILLO DE JUNTA	1952-08-55.38	01
41	230 0906	1	STEUERGERAET	CONTROL UNIT	DISTRIBUTEUR	APARATO MANDO	VST.5.8ILD 1952-06 5005132	
42	121 0413	1	DOPPELHOLMSCHRAUBE	BANJO BOLT	VIS BANJO DOUBLE	TORN.RACOR DOBLE		
44	340 1327	1	STELLSCHRAUBE	SET SCREW	VIS DE REGLAGE	TORNILLO GRADUAC.	1952-08-55.43	
45	230 2633	1	KIPPEBEL	ROCKER ARM	CULBUTEUR	BALANCI		
46	111 8652	3	DICHTRING	WASHER	BAGUE D'ETANCHEITE	ANILLO DE JUNTA	A10X13,5 DIN 7603-CU	
47	340 1282	1	DRUCKFEDER	COMPRESSION SPRING	RESSORT DE COMPR	RESORTE PRESION	1952-08-11.46	
48	230 1251	1	VENTILSTÜZ	VALVE SPAT	SIEGE DE SOUPAPE	ASIENTO DE VALVULA		
49	340 1297	1	HUELSE	SLEEVE	DOUILLE	CASQUILLO	1952-08-41.56	
50	233 5240	1	STEUERLEITUNG	CONTROL PIPE	COND.HUILE-PILOTE	TUBERIA DE MANDO		
51	116 6059	1	RUNDGUMMIRING	O-SEAL	ANNEAU TORIQUE	ANILLO GOMA REDOND	40 X 3 H 721	01
53	111 5433	1	SPANNSTIFT	DOWEL PIN	GOUPILLE SERRAGE	PERNO FIADOR	5X16 DIN 1481	
54	116 0038	1	O-RING	O-SEAL	BAGUE TORIQUE	ANILLO O	10 X3 H 2927-G1 DEUTZ 9	01
56	111 2305	2	SECHSKANTSCHRAUBE	HEX.BOLT	VIS 6 PANS	TORNILLO HEXAGONAL	M8X15 DIN 933-M8.8-A4C	
57	340 1293	2	SCHEIBE	DISC/PANE/PLATE	RONDELLE/DISQUE	DISCO/CRISTAL/PLAT	1952-08-41.66	
58	231 2187	1	DICHTRING	WASHER	BAGUE D'ETANCHEITE	ANILLO DE JUNTA	<i>cin ks</i>	01
59	340 1299	1	RING	RING	BAGUE/ANNEAU	ANILLO	1952-08-41.73	
60	231 2188	1	DICHTRING	WASHER	BAGUE D'ETANCHEITE	ANILLO DE JUNTA	<i>rechts</i>	01
62	340 1301	1	RING	RING	BAGUE/ANNEAU	ANILLO	1952-08-41.76	
64	340 1328	9	SICHERUNG	FUSE/LOCK	FUSIBLE/COUPE-CIRC	SEGURO/FUSIBLE	1952-08-55.66	
65	340 1378	2	ROLLE	ROLLER	ROULEAU/GALET	RODILLO/POLEA	1952-08-78.03	
66	111 0550	1	ZYLINDERSCHRAUBE	CHEESE-HEAD SCREW	VIS TETE CYLINDR.	TORN.CBZA.CILIND.	M 8 X 150IN 912- 6.9	
69	111 8713	2	DICHTRING	WASHER	BAGUE D'ETANCHEITE	ANILLO DE JUNTA	A 18X22 DIN 7603-CU	
70	111 8971	2	VERSCHLUSSSCHRAUBE	SCREW PLUG	BOUCHON FILETE	TAPON ROSCADO	AM18X1,5 DIN 7604 VZKC	
72	340 1400	1	SEGMENT	QUADRANT/SEGMENT	SEGMENT/SECTEUR	SEGMENTO	1952-08-95.62	
73	340 1401	1	LAGENMELDER	POS'N TRANSMITTER	INDICATEUR POSIT.	INDICADOR POSICION	1952-08-95.63	
74	231 9764	1	ROLLE	ROLLER	ROULEAU/GALET	RODILLO/POLEA	1952-08-78.20	
75	340 1402	2	ROLZEN	PIN/BOLT/STUD	BOULON/AXE	BULON	1952-08-95.64	

Bld Nr.	Teil-Nr.	Stück- Zahl	Deutsch	English	Français	Español	Nummer/Bemerkung	ETK
78	340 1404	1	ABSTANDBUCHSE	SPACER BUSH	COUILLE ECARTÉ	CASQ. DISTANCIARIO	1952-08-95.69	
79	110 7557	1	SCHEIBE	DISC/PANE/PLATE	RONDELLE/DISQUE	DISCO/CRISTAL/PLAT	17 DIN 433	
80	340 1405	3	SICHERUNG	FUSE/LOCK	FUSIBLE/COUPE-CIRC	SEGURO/FUSIBLE	1952-08-95.71	
81	340 1406	1	BOLZEN	PIN/BOLT/STUD	BOULON/AXE	BULON	1952-08-95.72	
82	110 7998	6	SCHEIBE	DISC/PANE/PLATE	RONDELLE/DISQUE	DISCO/CRISTAL/PLAT	8,40 IN 125	
83	340 1407	2	LASCHE	CONNECTING PLATE	ECLISSE	ECLISA	1952-08-95.73	
84	340 1408	1	LASTANZEIGEGERAET	LOAD INDICATOR	INDICATEUR CHARGE	INDICADOR CARGA	1952-08-95.74	
85	111 8323	1	SCHEIBENFEDER	WOODRUFF KEY	CLAVETTE WOODRUFF	CHAVETA MEDIA LUNA	3X5 DIN 6888	
87	340 1390	1	SCHWINGE	SHACKLE	BALANCIER	BALANCION/PLUMA	1952-08-85.128	
88	340 1391	1	HEBEL	LEVER/ARM	LEVIER	PALANCA	1952-08-85.129	
89	340 1421	1	STANGE	ROD/BAR	BARRE/TIGE/TRINGLE	BARRA/VARILLA	1952-08-113.10	
92	340 1409	1	SCHALTKULISSE	SHIFT GATE	COULISSE	PLACA GUIA CAMBIO	1952-08-97.02	
93	232 0492	1	RING	RING	BAGUE/ANNEAU	ANILLO	1952-08-114.10	
94	340 1392	1	VENTILEINSATZ	VALVE INSERT	ELEMENT SOUPAPE	ELEMENTO VALVULA	1952-08-85.136	
95	110 8178	1	SECHSKANTSCHRAUBE	HEX. BOLT	VIS 6 PANS	TORNILLO HEXAGONAL	BM 8X35 DIN 561-5.8 CHROMAT	
97	230 6574	1	WELLE	SHAFT	ARBRE	EJE/ARBOL		
98	116 1642	1	O-RING	O-SEAL	BAGUE TORIQUE	ANILLO O	74X3 H2927-GI DEUTZ 6	01
99	347 1283	1	STOPFEN	PLUG	BOUCHON	TAPON	1952-08-41.34	
100	340 0147	1	NUTRING $\varnothing 80$	V-SEAL	BAGUE RAINUREE	ANILLO RANURADO	1925-08-11.123	01
101	347 1284	1	KOLBEN	PISTON/PLUNGER	PISTON	EMBOLO/PISTON	1952-08-41.36	
167	230 6602	1	ABSTANDBUCHSE	SPACER BUSH	COUILLE ECARTÉ	CASQ. DISTANCIARIO		
177	230 1250	1	VENTIL	VALVE	SOUPAPE/ROBINET	VALVULA		
178	231 1984	1	EINSATZFILTER	STRAINER/FILTER	FILTRE INCORP.	FILTRO INCORPORAC.	BIS FG.NO. BEI D5006, 7551/367C U. 7874/555 D5506, 7552/204, 7559/1404 U. 7893/3598 ACHTUNG OHNE FG.NO. 7893/3572-3582 7893/3595 U. 7893/3597 AB FG.S.POS. 246	
181	231 2041	1	HEBEL	LEVER/ARM	LEVIER	PALANCA		
185	111 5479	1	SPANNSTIFT	DOWEL PIN	GOUPILLE SERRAGE	PERNO FIADOR	8X55 DIN 1481	
187	231 4738	1	WELLE	SHAFT	ARBRE	EJE/ARBOL		
191	347 1292	F 1	ROLLE	ROLLER	ROULEAU/GALET	RODILLO/POLEA	1952-08-78.05	
193	231 4874	1	STANGE	ROD/BAR	BARRE/TIGE/TRINGLE	BARRA/VARILLA		
194	231 4872	1	ZUGSTANGE	PULLROD	TIRANT	BARRA TRACCION		
195	231 7532	1	WELLE	SHAFT	ARBRE	EJE/ARBOL		
199	111 3389	4	STIFTSCHRAUBE	STUD	GOUJON	ESPARRAGO	AM 8X 25 DIN 939- 6.8 VZKC	
200	232 3748	2	HEBEARM	LIFT ARM	BRAS DE LEVAGE	BRAZO ELEVAC.		
210	233 1817	1	GRIFF	HANDLE	POIGNEE/MANETTE	PUNO/ASA		
222	233 5324	1	KRAFTHEBERGEHAEUSE	LIFT HOUSING	CORPS VERIN HYDRAU	BLOQUE ELEV. HYDR.	VST.M.POS. 281-290	
235	347 1291	1	ROLLE	ROLLER	ROULEAU/GALET	RODILLO/POLEA	1952-08-78.04	
251	232 0094	1	GEHAEUSE	HOUSING/CASE	CARTER/BOITIER	CAJA/BLOQUE/CUERPO		
252	232 0095	1	SIEBEINSATZ	STRAINER	ELEMENT TAMISANT	ELEMENTO TAMIZ		01
253	232 0096	1	FEDERBUEGEL	SPRING CLAMP	ETRIER DE RESSORT	ESTRIBO RESORTE		
254	233 1567	1	O-RING	O-SEAL	BAGUE TORIQUE	ANILLO O		01
261	340 1384	1	RIEGEL	LATCH/CATCH	VERROU	CERROJO	1952-08-79.01	
262	110 7969	1	GEWINDESTIFT	GRUB SCREW	GOUPILLE FILETEE	PERNO ROSCADO	M6X6 DIN 551-5.8	
263	340 1282	1	DRUCKFEDER	COMPRESSION SPRING	RESSORT DE COMPR	RESORTE PRESION	1952-08-11.46	01
264	230 1251	1	VENTILSITZ	VALVE SEAT	SIEGE DE SOUPAPE	ASIENITO DE VALVULA		
265	230 1250	1	VENTIL	VALVE	SOUPAPE/ROBINET	VALVULA		
271	231 1985	1	FILTERDECKEL	COVER	COUVERCLE DE FILTR	TAPA FILTRO	BIS FG.NO. FG.NO.S.POS. 178	
272	231 1986	1	DICHTUNG	GASKET	GARNITURE/JOINT	JUNTA	BIS FG.NO. FG.NO.S.POS. 178	01
273	231 1975	1	FILTEREINSATZ	ELEMENT	CART.FILTRANTE	ELEMENTO FILTRO	BIS FG.NO. FG. NO.S.POS. 178	01

Bld Nr.	Teil-Nr.	Stück- Zahl	Deutsch	English	Français	Español	Nummer/Bemerkung	ETK
274	231 1987	1	VENTIL	VALVE	SOUPAPE/ROBINET	VALVULA	815 FG.NO. FG.NO.S.POS.178	
281	340 1321	1	STIFT	PIN	CHEVILLE/GOUPILLE	PERNO/PASADOR	1952-08-55.29	
282	116 5842	1	KERNLOCHVERSCHLUSS	CORE HOLE PLUG	BOUCHON TROU DESS	CIERRE MACHO	B 60 H 711	
283	230 6597	1	ENTLUEFTUNGSRÖHR	BREATHING PIPE	TUBE DE DÉSAERAGE	TUBO PRG.AIRE		
284	116 5827	1	KERNLOCHVERSCHLUSS	CORE HOLE PLUG	BOUCHON TROU DESS	CIERRE MACHO	B18 H 711	
285	116 2041	1	STOPFEN	PLUG	BOUCHON	TAPON	A 17 H 2855	
286	116 7017	1	SCHLEIBE	DISC/PANE/PLATE	RONDELLE/DISQUE	DISCO/CRISTAL/PLAT	A 16 X 2H 984	
287	232 0098	1	SAUGFILTER	INTAKE FILTER	FILTRE ASPIRAT	FILTRO ASPIRACION	VST.M.POS.251-254	
288	340 1300	1	LAGERBUCHSE	BEARING BUSH	BAGUE DE PALIER	CASQU.COJINETE	1952-08-41.75	
289	340 1302	1	LAGERBUCHSE	BEARING BUSH	BAGUE DE PALIER	CASQU.COJINETE	1952-08-41.77	
290	233 4500	1	KRAFTHEBERGEHÄUSE	LIFT HOUSING	CORPS VERIN HYDRAU	BLOQUE ELEV.HIOR.		
291	233 1953	1	BOLZEN	PIN/BOLT/STUD	BOULON/AXE	BULON		
292	237 7480	3	STIFTSCHRAUBE	STUD	GOIJON	ESPARRAGO	AB FG.NO. FG.NO.S.POS.296	
293	110 7279	3	FEDERSCHLEIBE	SPRING WASHER	RONDELLE ELASTIQUE	ARANDELA ELASTICA	B 6 DIN 137 AB FG.NO. FG.NO.S.POS.296	
294	111 2813	3	SECHSKANTMUTTER	HEX.NUT	ECROU 6 PANS	TUERCA HEXAGONAL	M 6 DIN 934-M 8 A4C AB FG.NO. FG.NO.S.POS.296	
295	110 7955	3	SCHLITZMUTTER	SLOTTED NUT	ECROU FENDU	TUERCA RANURADA	M 6 DIN 546- 6 AB FG.NO. FG.NO.S.POS.296	
296	237 5478	1	ÖLFILTER	OIL FILTER	FILTRE A HUILE	FILTRO ACEITE	VST. AB FG.NO. BEI 05006,7551/3671 U.7874/556 05506 7552/205,7559/1405 U. 7893/3599 ACHTUNG MIT FG.NO.7893/3572-3582 7893/3595 U.7893/3597 BIS FG.NO.S.POS.178	
297	237 9114	1	FILTERDECKEL	COVER	COUVERCLE DE FILTR	TAPA FILTRO	AB FG.NO. FG.NO.S.POS.296	
298	237 5476	2	DICHTUNG	GASKET	GARNITURE/JOINT	JUNTA	AB FG.NO. FG.NO.S.POS.296	01
299	237 1583	1	PATRONE	CARTRIDGE	CARTOUCHE	CARTUCHO	AB FG.NO. FG.NO.S.POS.296	01
300	237 5479	1	VENTIL	VALVE	SOUPAPE/ROBINET	VALVULA	AB FG.NO. FG.NO.S.POS.296	
301	237 1122	1	ABSTANDRING	SPACER RING	BAGUE ECARTEMENT	ARO DISTANCIARIO	AB FG.NO. FG.NO.S.POS.296	
302	238 0014	1	REPARATURSATZ	REPAIR KIT	LOT DE REPARATION	LOTE REPARACIONES	M.POS.298U.299 AB FG.NO. FG.NO.S.POS.296	01

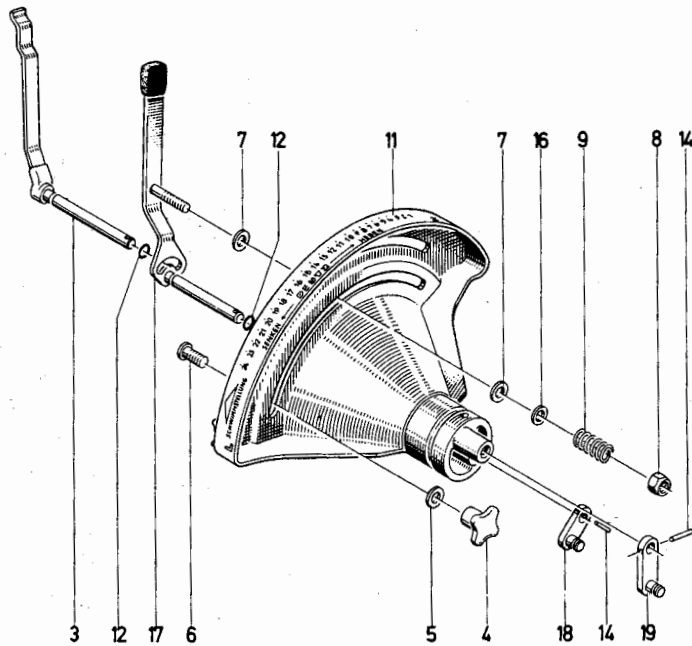


Bild Nr.	Teile-Nr.	Stück- Zahl	Deutsch	English	Français	Español	1952-08 Nummer/Bemerkung	500 6175	ETK
3	340 1412	1	HEBEL	LEVER/ARM	LEVIER	PALANCA	1952-08-107.10		
4	111 7557	1	KREUZGRIFF	STAR KNOB	CROISILLON	PUNO CRUCETA	D40DIN 6335-GG		
5	110 7101	1	SCHEIBE	DISC/PANE/PLATE	RONDELLE/DISQUE	DISCO/CRISTAL/PLAT	A 8,4DIN 125-ST-A4C		
6	340 1291	1	SCHRAUBE	SCREW/BOLT	VIS/BOULON	TORNILLO	1952-08-02.09		
7	340 1367	2	BREMSSCHEIBE	BRAKE DISC	DISQUE DE FREIN	DISCO FRENO	1952-08-70.06		
8	111 4356	1	SECHSKANTMUTTER	HEX. NUT	ECROU 6 PANS	TUERCA HEXAGONAL	M 6 DIN 985- 8		
9	340 1368	1	DRUCKFEDER	COMPRESSION SPRING	RESSORT DE COMPR	RESORTE PRESION	1952-08-70.08		01
11	340 1411	1	SEGMENT	QUADRANT/SEGMENT	SEGMENT/SECTEUR	SEGMENTO	1952-08-106.11		
12	340 1398	2	RUNDGUMRING	O-SEAL	ANNEAU TORIQUE	ANILLO GOMA REDONO			01
14	111 5407	2	SPANNHUELSE	DWEL SLEEVE	DOUILLE SERRAGE	CASQUILLO FIADOR	3 X 16DIN 1481		
16	110 7095	1	SCHEIBE	DISC/PANE/PLATE	RONDELLE/DISQUE	DISCO/CRISTAL/PLAT	A 8,4DIN 125-ST-A4C		
17	231 7206	1	HEBEL	LEVER/ARM	LEVIER	PALANCA			
18	231 4868	1	KURBELSCHEIBE	CRANK DISC	DISQUE MANIVELLE	DISCO MANIVELA			
19	231 4870	1	KURBELSCHEIBE	CRANK DISC	DISQUE MANIVELLE	DISCO MANIVELA			