

Vervielfältigung und Veröffentlichung dieses Rundschreibens ist ohne unser Einverständnis untersagt.

**Betreff: Schleppermotoren F 1/2 L 712
- Kühlluftleitung -**

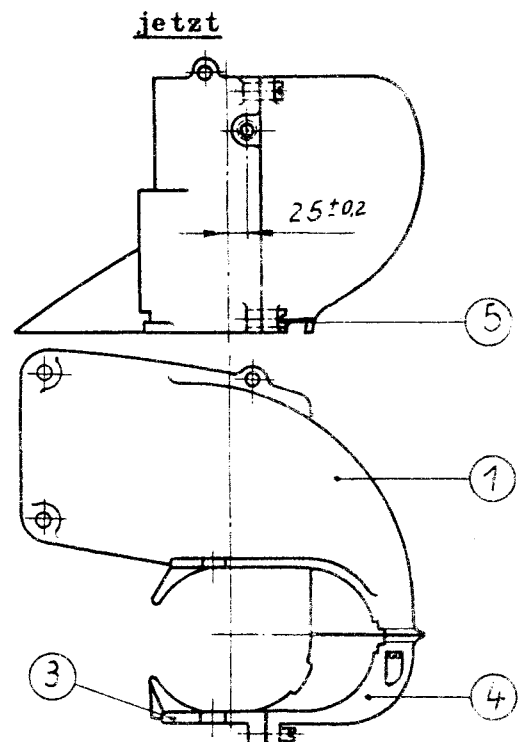
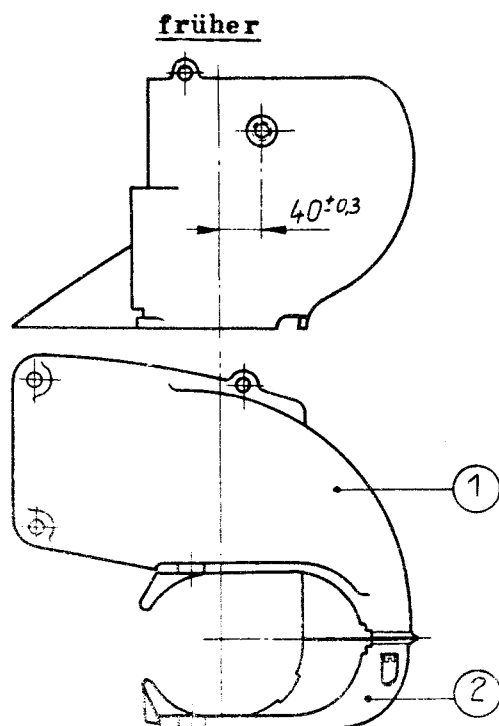
Bei den Kühlluftleitungen der Motoren F 1/2 L 712 wurden die bisherigen Deckschalen ② in eine kleine Deckschalenhälfte ③ und eine große Deckschalenhälfte ④ aufgeteilt, um diese zur Reinigung der Kühlrippen entfernen zu können, ohne den Auspufftopf, die Einspritzventile und Einspritzleitungen sowie eine evtl. vorhandene Hydraulikpumpe abbauen zu müssen.

Die neuen zweiteiligen Deckschalen wurden eingeführt bei

F 1 L 712 ab Motornummer 3 458 527

F 2 L 712 ab Motornummer 3 293 536/37

F 1 L 712



Teil-Nummer

Abb.	Bezeichnung	früher	jetzt
	Kühlluftleitung, vollst.	B 0155-40-11.20	B 0155-40-41.10
①	Luftführung	A 0155-40-11.07	bleibt
②	Deckschale	B 0155-40-11.08	-
③	kleine Deckschalenhälfte	-	B 0155-40-41.03
④	große Deckschalenhälfte	-	B 0155-40-41.02
⑤	Zylinderschraube	-	AM 6x20DIN84-4S

Durch die Teilung der Deckschale mußte der Gewindebutzen zur Befestigung der Überströmleitung versetzt werden. Dadurch hat sich auch das Anschlußstück der Überströmleitung von der Einspritzpumpe geändert.

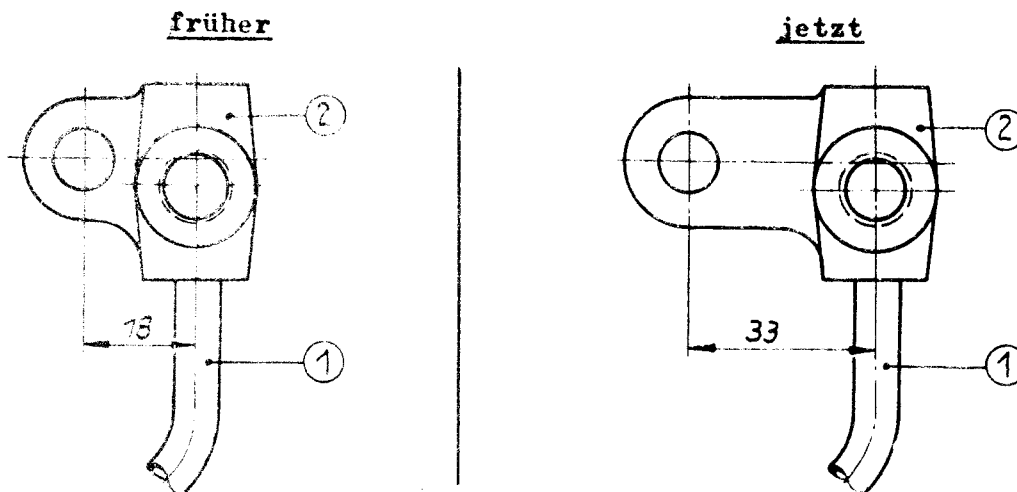


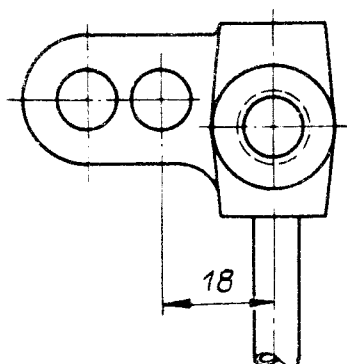
Abb.	Bezeichnung	Teil-Nummer	
		früher	jetzt
①	Überströmleitung, vollst., mit	B 0155-21-17.20	bleibt
②	Anschlußstück	E 0155-21-04.03	E 0155-21-17.12

Bei Ersatzteilbestellungen ist zu beachten:

Bei erstmaliger Anwendung der zweiteiligen Deckschalen bzw. der Kühlluftleitung vollständig in neuer Ausführung muß bis zu der genannten Motornummer auch die bisherige Überströmleitung gegen die geänderte Ausführung ausgetauscht werden.

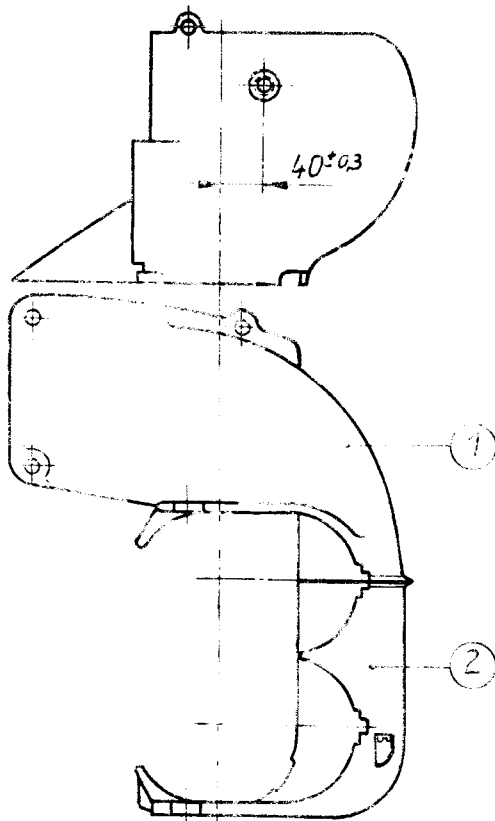
Ist bis zur genannten Motornummer eine Überströmleitung zu ersetzen, so ist als Reparaturlösung eine Überströmleitung vollständig (mit Anschlußstück) nach Teil-Nr. B 0155-21-17.30 anzubauen. (s. untenstehende Abbildung).

Reparaturlösung

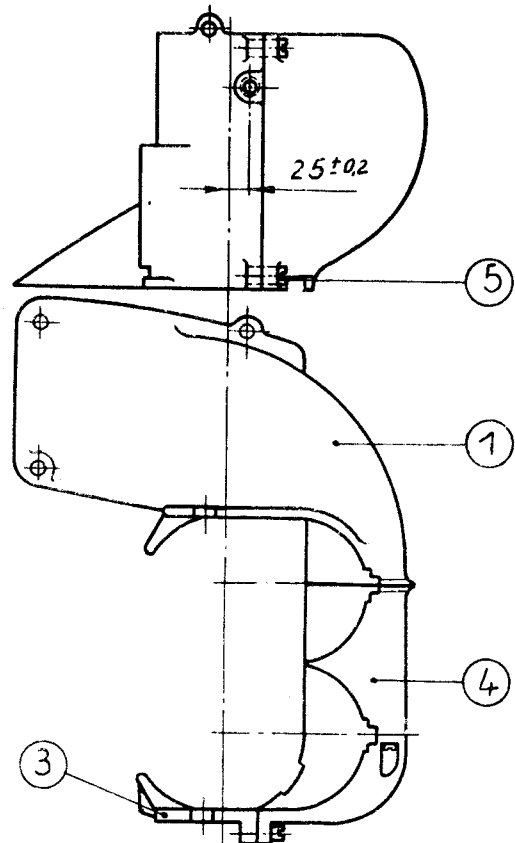


F 2 L 712

früher



jetzt



Teil-Nummer

Abb.	Bezeichnung	<u>Teil-Nummer</u>	
		früher	jetzt
①	Kühlluftleitung, vollst. Luftführung	B 0155-40-26.20 A 0155-40-26.15	B 0155-40-42.10 bleibt
②	Deckschale	A 0155-40-26.16	-
③	kleine Deckschalenhälfte	-	B 0155-40-41.03
④	große Deckschalenhälfte	-	A 0155-40-42.02
⑤	Zylinderschraube	-	AM 6x20 DIN 84-4 S

KLÖCKNER-HUMBOLDT-DEUTZ
Aktiengesellschaft

Handwritten signature: Max Kappeler