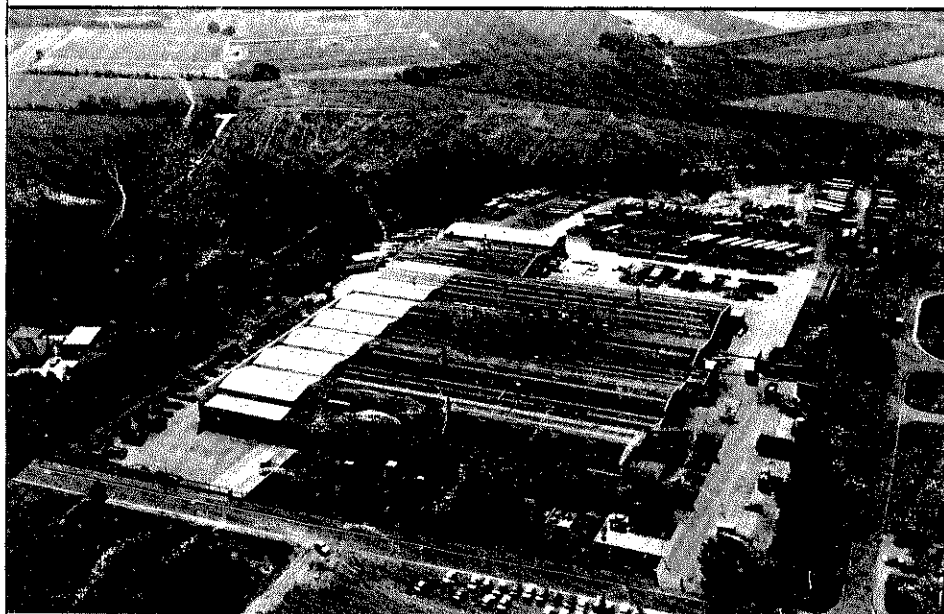


Unser Hauptwerk in Spelle, Gesamtfläche 300 000 m², überdachte Fläche 70 000 m²



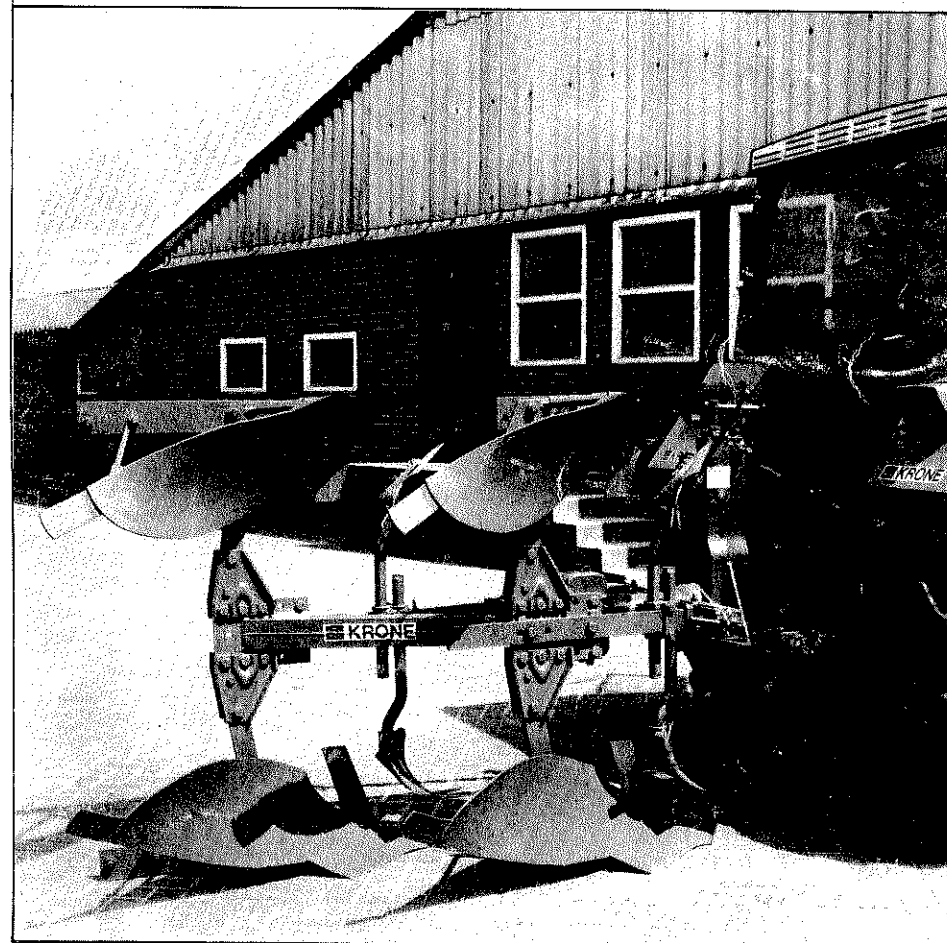
Unser Werk II in Werlte, Gesamtfläche 110 000 m², überdachte Fläche 30 000 m²



KRONE

Nr.
111 - 1

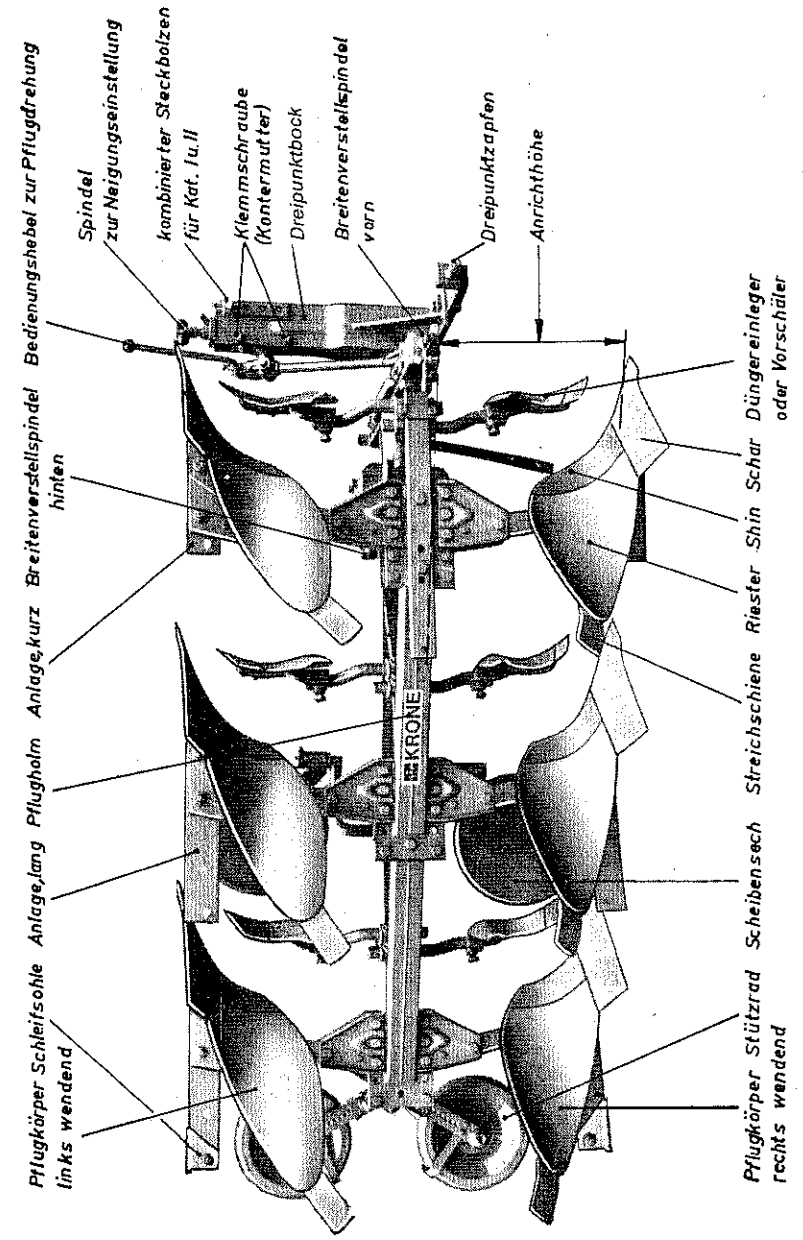
Betriebsanleitung und Ersatzteilliste Baukasten-Volldrehpflug



Inhaltsverzeichnis

	Seite
Übersicht des KRONE-Baukasten-Volldrehpfluges	5
Vorbereitung des Schleppers	6
Anbau des Pfluges an den Schlepper	7
Pflugdrehung / Einstellen des Pfluges auf dem Acker	8
Arbeitsbreite des ersten Pflugkörpers	9
Unterlenkerstellung während der Pflugarbeit	10
Vorwerkzeuge	10
Grundregeln bei der Einstellung des Pfluges	10
Auftretende Störungen und ihre Beseitigung	11 - 12
Dreipunktbock-Drehrohr	14 - 17
Rahmen Cremona KG 9/KG 101 vorne kurz	18 - 19
Rahmen Dozent 65er Holm vorne kurz	20 - 21
Rahmen Romanus, Halla 80er Holm vorne kurz	22 - 23
Rahmen Romanus, Halla 100er Holm vorne kurz	24 - 27
Rahmen Cremona vorne lang	28 - 31
Rahmen Dozent 65er Holm vorne lang	32 - 33
Rahmen Romanus, Halla 80er Holm, vorne lang	34 - 35
Rahmen Romanus, Halla 100er Holm vorne lang	36 - 37
Stützrad für alle Typen	38 - 39
Packerausleger für alle Typen	40 - 41
Vorwerkzeuge für alle Typen	42 - 45
Pflugkörper für alle Typen	46 - 51

Übersicht des KRONE-Baukasten-Volldrehpfluges



Vorbereitung des Schleppers

Um ein einwandfreies Pflugbild zu erreichen, ist die Vorbereitung des Schleppers vor Anbau des Pfluges sehr wichtig. Gleicher Luftdruck in den Antriebsrädern (ca. 1 atü) ist eine wesentliche Voraussetzung (Abb. 1).

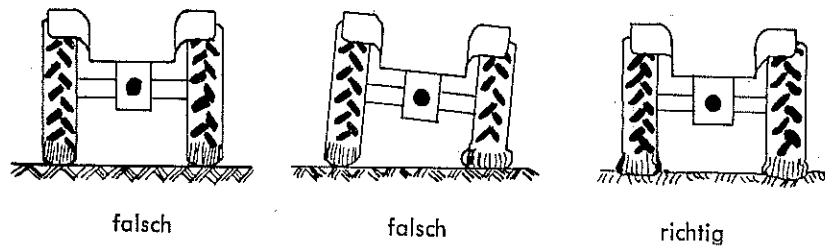


Abb. 1

Die Unterlenker des Schleppers müssen gleichen Bodenabstand haben (Abb. 2) und dürfen während der Pflugarbeit seitlich nicht begrenzt werden. (Begrenzungsketten und -gestänge lockern.)

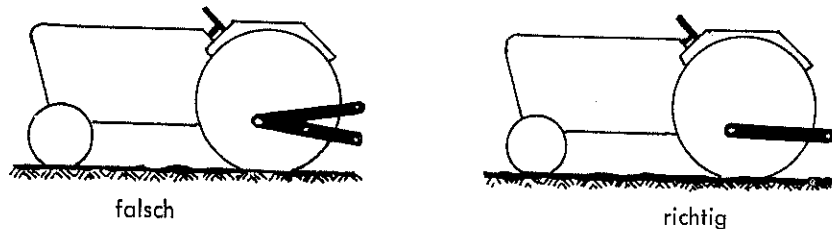


Abb. 2

Um eine gute Schlepperführung an der Furchenkante zu erzielen, muß die lichte Spurweite vorne mit der hinteren lichten Spurweite möglichst übereinstimmen (Abb. 3).

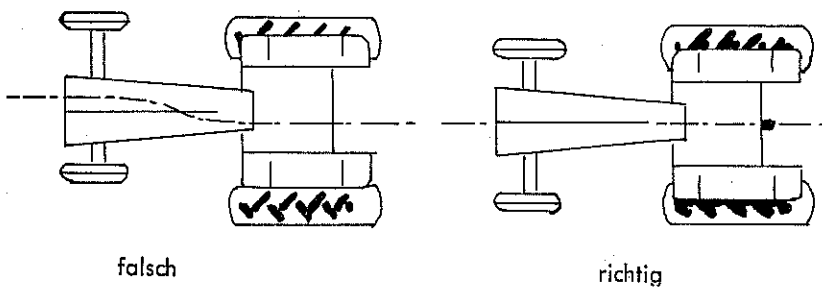


Abb. 3

Anbau des Pfluges an den Schlepper

Zuerst wird der Pflug mit den Unterlenkern, dann mit dem Oberlenker des Schleppers verbunden. (Abbau in umgekehrter Reihenfolge.)

Stehen Schlepper und Pflug auf ebenem Boden, müssen die Unterlenker zum Pflug hin leicht ansteigen. Der Oberlenker muß im Verhältnis zu den Unterlenkern eine stärkere Steigung aufweisen (Abb. 4).

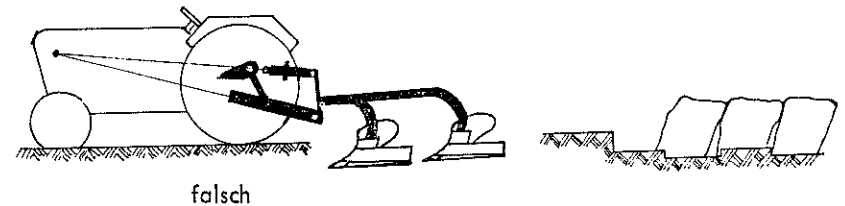


Abb. 4

Die Länge des Oberlenkers ist dann richtig eingestellt, wenn die Scharspitze des ersten Pflugkörpers auf ebenem Boden leicht vom Boden abhebt.

Die Unterlenker müssen (von oben gesehen) zum Pflug hin auseinanderlaufen. Der Abstand zwischen den Kugelhöfen der Unterlenker soll nach Befestigung am Pflug ca. 20 cm größer sein als der Abstand zwischen den Befestigungspunkten der Unterlenker am Schlepper (Abb. 5).

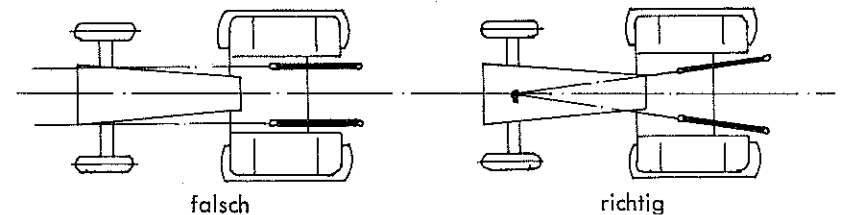


Abb. 5

Pflugdrehung

Mechanische Drehautomatik

Bei angehobenem Pflug genügt ein kurzer Zug am Handhebel, um die Drehautomatik auszulösen. Handhebel sofort wieder loslassen. Der Pflug rastet dann in Arbeitsstellung ein. Soll ein weitere Drehung erfolgen, muß der Pflug abgelassen werden, damit der Fallriegel im Drehwerk einrasten kann. Beim Pflügen rastet der Fallriegel automatisch ein.

Einstellen des Pfluges auf dem Acker

Neigung

In Fahrtrichtung gesehen, müssen die Grindel des Pfluges während der Arbeit senkrecht zum Acker stehen. Unterschiedliche Arbeitstiefen sowie -breiten vorn und hinten werden dadurch vermieden und ein glatter Schnitt im Boden erreicht (Abb. 6).

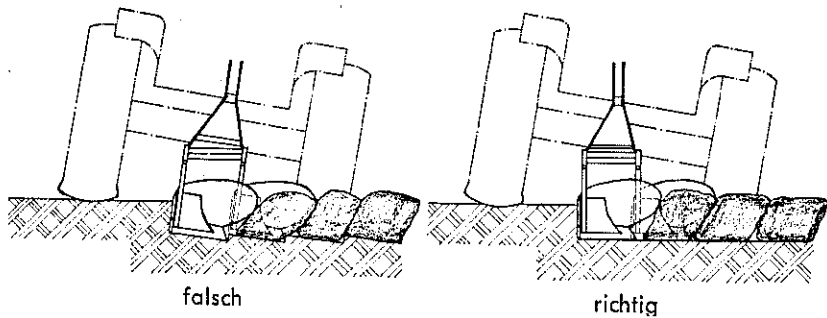
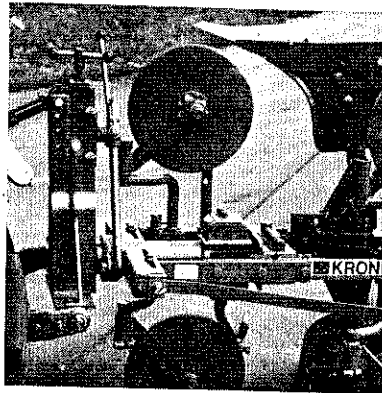


Abb. 6

Neigungseinstellung

Beim Pflügen wird die Neigung für beide Seiten durch die oben im Pflugbock senkrecht angeordnete Spindel eingestellt. Vorher sind die beiden Klemmschrauben mit den Kontermuttern zu lösen.

Nach jeder Verstellung Klemmschrauben und Kontermutter wieder fest anziehen.



Arbeitsbreite des ersten Pflugkörpers

Die eingestellte Arbeitsbreite des ersten Pflugkörpers muß mit der nicht verstellbaren Arbeitsbreite der anderen Pflugkörper übereinstimmen. Das heißt, der erste Pflugkörper muß entsprechend der Arbeitsbreite der anderen Pflugkörper mehr oder weniger in die Nähe der Furchenkante bzw. zum Furchenrad des Schleppers hin eingestellt werden.

Die richtige Einstellung wird erreicht durch

a) Parallelverstellung

Der Pflugrahmen wird gegenüber der Drehwelle parallel zur Fahrtrichtung verschoben. Das Maß der Verschiebung entspricht dem Maß der Arbeitsbreitenänderung.

Hierzu müssen beide Breitenverstellspindeln (vorne und hinten) gleichmäßig betätigt werden (Abb. 7).

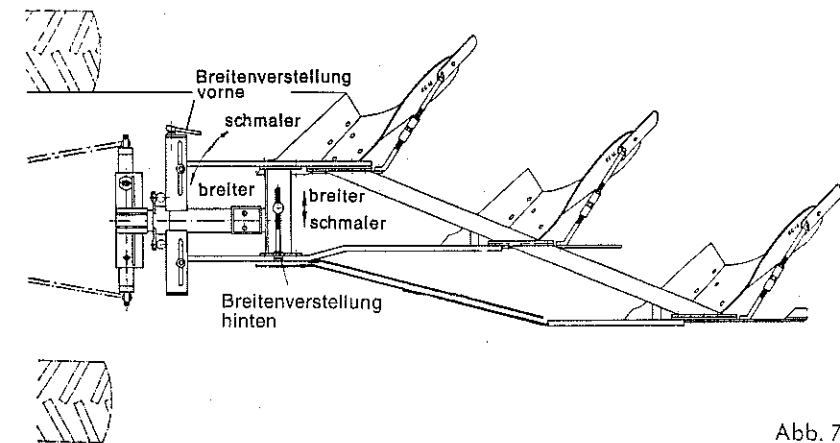


Abb. 7

b) Winkelverstellung

Der Pflugrahmen wird mit einer Breitenverstellspindel schräg zur Fahrtrichtung gebracht. Die Sohlen der Pflugkörper sollen leicht mit den Enden gegen die Furchenkante gerichtet sein. Diese Art der Verstellung verringert die Arbeitsbreite des ersten Pflugkörpers. Starke Schrägstellung ergibt einen hohen Sohlendruck an der Furchenkante und damit tritt erhöhter Verschleiß der Sohlen auf.

Entgegengesetzte Verstellung ergibt eine größere Arbeitsbreite des ersten Pflugkörpers. Wird hierbei der Pflug so schräg gestellt, daß die Sohlenenden in das gepflügte Land weisen, ist mit „Schrägzug“ zu rechnen. Die Schleppervorderachse drängt dann ins gepflügte Land.

Unterlenkerstellung während der Pflugarbeit

Bei richtiger Einstellung des Pfluges sind die Unterlenker aus der Neutralstellung mehr zum gepflügten Land gerichtet (Abb. 8).

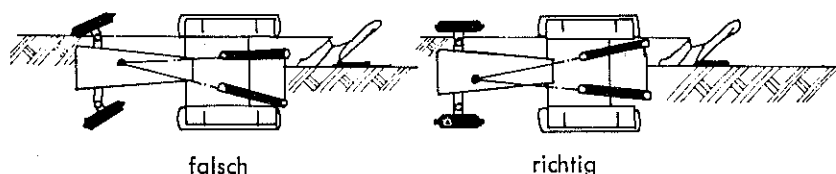


Abb. 8

Vorwerkzeuge

Zur Erreichung einer sauberen Pflugfurche ist die richtige Einstellung der Vorwerkzeuge wie Scheibensech, Düngereinleger und Vorschäler sehr wichtig (Abb. 9).

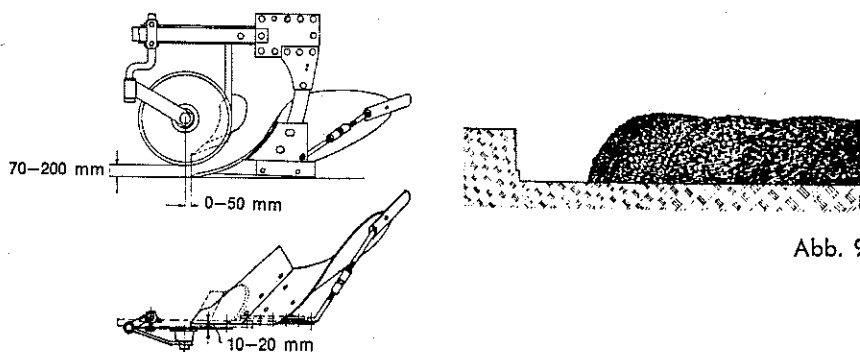


Abb. 9

Grundregeln bei der Einstellung des Pfluges auf dem Acker

- ① Die Grindel sollen während der Arbeit senkrecht zum Boden stehen.
- ② Der Pflugrahmen muß vorn und hinten gleichen Bodenabstand haben.
- ③ Oberlenker mit leichter Steigung zum Pflug anschließen.
- ④ Bei Volldrehpflügen auf gleiche Höhe der Unterlenker achten.
- ⑤ Nach der Einstellung alle Schrauben wieder fest anziehen.

Auftretende Störungen und ihre Beseitigung

Störung

Schlepper hat zuviel Seitenzug, er läuft ins gepflügte Land

Beseitigung

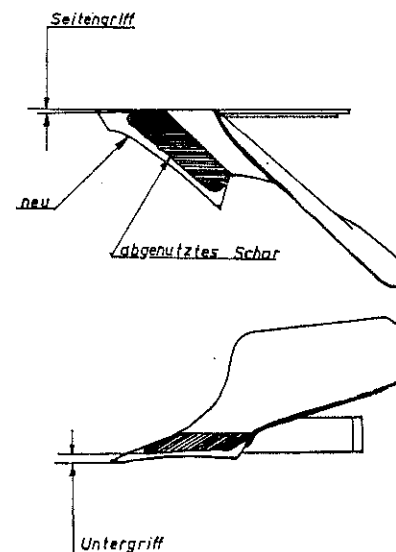
Mit der hinteren Breitenverstellspindel kann der Volldrehpflug gegen den ungepflügten Acker gestellt werden. Anschließend kann mit der vorderen Breitenverstellspindel die Schnittbreite wieder korrigiert werden. Auch muß beachtet werden, daß die Unterlenker während der Arbeit in ihrem seitlichen Pendelbereich nicht begrenzt werden (Begrenzungsketten und -gestänge lösen).

Unterschiedliche Pflug-tiefen vorn und hinten

Neigung des Pfluges und Oberlenkerlänge kontrollieren, Grindel sollen während der Arbeit senkrecht stehen. Stützräder auf gewünschte Pflugtiefe einstellen.

Unterschiedliche Pflug-tiefen von links nach rechts oder Hin- und Rückfurche

Hierfür kann eine unterschiedliche Neigung des Pfluges verantwortlich sein. Unterlenkerhöhen so einstellen, daß der Pflug für beide Seiten gleich viel geneigt ist. Die Unterlenker haben dann gleichen Bodenabstand.



Pflug kommt nur langsam auf Tiefe (langer Einzugsweg)

Die beiden Bilder zeigen ein neues und ein verbrauchtes Schar. Die Draufsicht zeigt, daß das verbrauchte Schar einen falschen Seitengriff hat. Die Seitenansicht zeigt, daß dem Schar der nötige Untergriff fehlt. Verbrauchte Schare verhindern ein schnelles Eindringen der Pflugkörper und erfordern mehr Zugkraft. Sie sollten möglichst bald ausgetauscht werden.

Durch „Überfahren“ des Tiefeneinstellhebels über die Einstellraste hinaus kann das Eindringen des Pfluges beschleunigt werden.

Störung

Beseitigung

Unterschiedliche Arbeitsbreite von Hin- und Rückfurche. – Furchenkämme einer Fahrtrichtung liegen ungleich hoch

Auch hierfür kann die unterschiedliche Neigung verantwortlich sein. Aber auch verschieden eingestellte Vorwerkzeuge wie Scheibensech oder Messersech (und Vorschäler oder Dungeinleger) können die Schnittbreite entscheidend beeinflussen. Bei Sechen ist unbedingt auf gleichen Seitengriff während der Arbeit zu achten. Beide Begrenzungsketten der Unterlenker dürfen den seitlichen Pendelbereich nicht einschränken.

Pflug kann nicht auf erforderlicher Tiefe gehalten werden oder geht zu tief

Ist der Oberlenker zu kurz, dringt der Pflug dauernd zu tief ein, ist er zu lang, kann er nicht auf Tiefe gebracht werden und dringt auch schlecht ein. Es muß also hier die richtige Oberlenkerlänge ermittelt werden. Auf ebenem Boden sollte der Oberlenker so eingestellt sein, daß die vorderen Pflugschare gerade angehoben werden.

Schlepper hebt vorn an

Zur größeren Lenksicherheit sollte der Schlepper mit Frontgewichten belastet werden. Auch wird hierdurch eine bessere Tiefenregulierung erreicht. Kann auf das Scheibensech am ersten Körper verzichtet werden, können die Pflugkörper in den vorderen Löchern des Rahmens montiert werden.

Nicht ausreichende Wendung des Pflugbalkens

Alle Pflugkörper können nur bis zu einer bestimmten Pflugtiefe einwandfrei arbeiten. Die Furchenbreite sollte immer größer sein als die Pflugtiefe. Selbstverständlich muß der Pflugkörpertyp zum betreffenden Boden passen.

Verstopfungen bei der Pflugarbeit

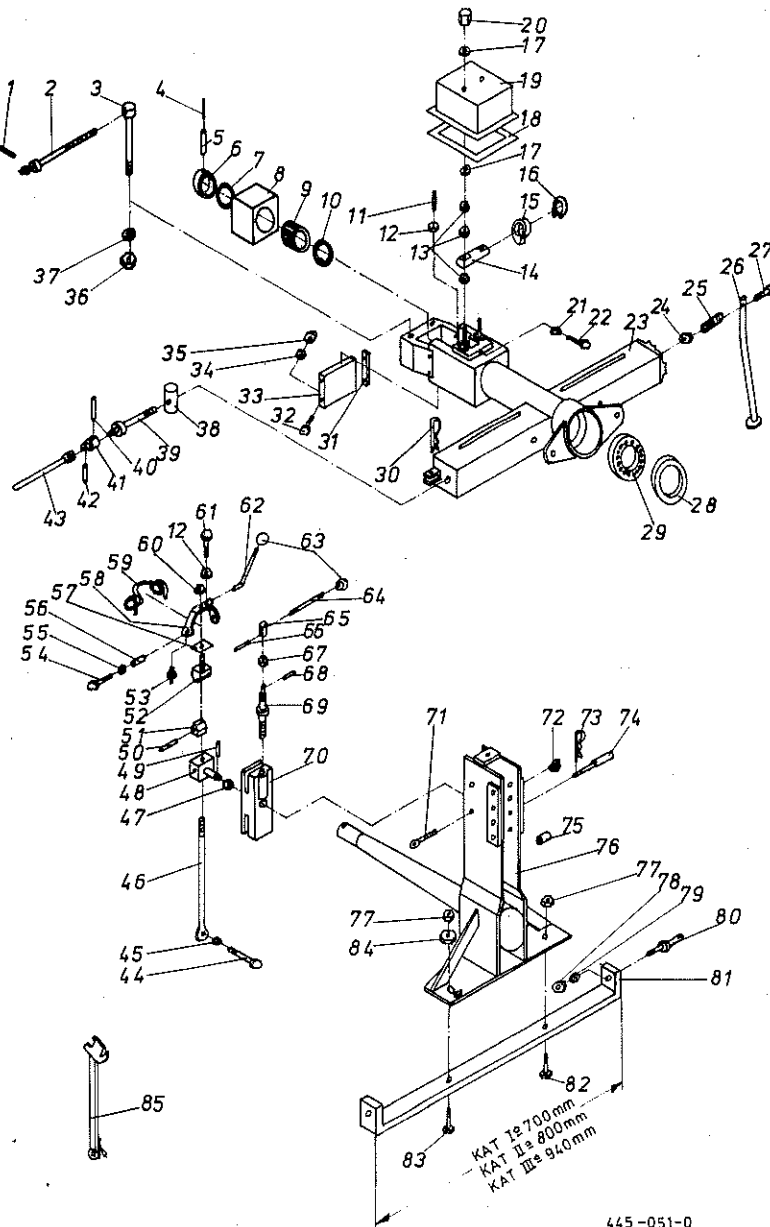
Dungeinleger müssen so tief stehen, daß sie genügend Boden hochbringen, der den lockeren Strohdung bedeckt und dann in die offene Furche bringt. – Bei zwei- und dreifurchigen Pflügen können die Pflugkörper auf Grund der Rahmenkonstruktion weiter auseinander montiert werden.

Pflug dreht nicht

Bei der Einstellung der Schnittbreite kann es vorkommen, daß der Schwerpunkt des Pfluges in die Nähe der Drehachse kommt. Mit der hinteren Breitenverstellspindel kann dieser Fehler wieder behoben werden. – Bei einer Erweiterung des Pfluges von zwei- auf dreifurchig oder umgekehrt muß die Drehrichtung des Pfluges geändert werden, d. h., die Drehstange muß in ihrer unteren Halterung von der einen auf die andere Seite montiert werden. Ein zweifurchiger Pflug dreht mit der Riesterinnenseite nach unten, ein dreifurchiger Pflug dreht mit der Riesterinnenseite nach oben gekehrt.

Cremona, Dozent, Romanus, Halla Dreipunktbock-Drehrohr

1



445-051-0

Cremona, Dozent, Romanus, Halla, Dreipunktbock-Drehrohr

1

Abb. Ill. Dessin	Bestell-Nr. Part-no. No. à comm.	Bezeichnung Description Designation
1	912 645 0	Spannhülse 6 x 45 DIN 1481
2	111 067 0	Breitenverstellspindel
3	112 047 0	Bolzen
4	912 657 0	Spannhülse 7 x 40 DIN 1481
5	912 752 0	Spannhülse 12 x 80 DIN 1481
6	111 186 0	Stellring
7	910 933 0	Paßscheibe 53 x 80 x 0,5 DIN 988
	910 934 0	Paßscheibe 53 x 80 x 1 DIN 988
8	063 149 1	Lagerstück hinten
9	935 022 0	Rollenlager 35316/50
10	911 664 0	Sicherungsring J 68 x 2,5 DIN 472
11	905 573 0	Gewindestift M 12 x 40 DIN 551-5.8
12	908 515 0	Skt.-Mutter M 12 DIN 439-8
13	908 520 0	Skt.-Mutter M 16 DIN 439-8
14	063 152 0	Klinkenrolle
15	063 233 1	Klinke
16	911 545 0	Sicherungsring 40 x 1,75 DIN 471
17	937 722 0	Dichtring 16 x 24 x 1,5
18	063 180 0	Dichtung
19	063 165 5	Schutzkasten
20	909 114 0	Hutmutter M 16 DIN 917-6
21	908 512 0	Skt.-Mutter M 10 DIN 439-8
22	900 281 0	Skt.-Schraube M 10 x 30 DIN 933-8.8
23	111 181 0	Drehrohr
24	908 716 0	Skt.-Mutter M 16 DIN 980-8
25	015 242 0	Druckfeder
26	111 254 0	Abstellstütze
27	901 142 0	Skt.-Schraube M 16 x 110 DIN 931-8.8
28	936 466 0	Dichtring 100 x 140 x 13 B 2 DIN 3760 abw.
29	931 526 0	Pendelkugellager 1216 DIN 630
30	917 105 0	Federstecker Ø 5 DIN 11024
31	063 179 0	Dichtung
32	900 259 0	Skt.-Schraube M 8 x 25 DIN 933-8.8
33	063 178 1	Endblech
34	910 504 0	Scheibe ø 9 DIN 126
35	908 010 0	Skt.-Mutter M 8 DIN 934-8
36	908 726 0	Skt.-Mutter M 24 DIN 980-8
37	910 654 0	Scheibe Ø 26 x 55 x 8
38	111 024 0	Mutterrolle
39	111 019 0	Gewindestpindel
40	912 613 0	Spannhülse Ø 5 x 30 DIN 1481
41	111 023 0	Kappe
42	913 467 0	Niet 7 x 35 DIN 660 UST
43	062 057 1	Griff
44	901 206 0	Skt.-Schraube M 20 x 85 DIN 931-8.8
45	910 016 0	Federring B 20 DIN 127
46	111 118 0	Verbindungsstange
47	910 884 0	Paßscheibe 40 x 52 x 1 DIN 988 abw.
48	111 092 1	Stangenführung
49	912 645 0	Spannhülse 6 x 45 DIN 1481
50	912 647 0	Spannhülse 6 x 55 DIN 1481
51	111 095 0	Mutter

Cremona, Dozent, Romanus, Halla Dreipunktbock-Drehrohr

Cremona, Dozent, Romanus, Halla, Dreipunktbock-Drehrohr

1

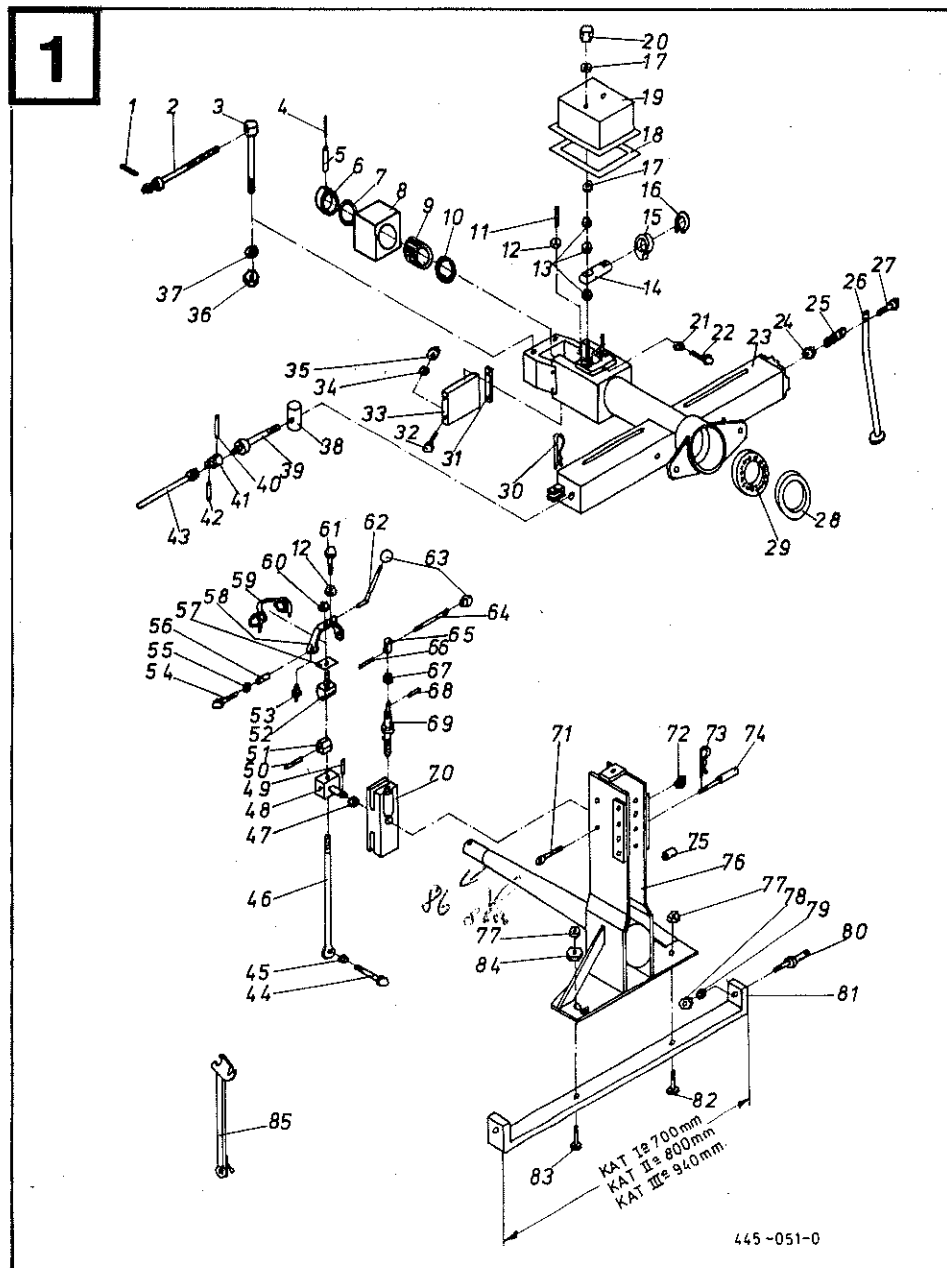
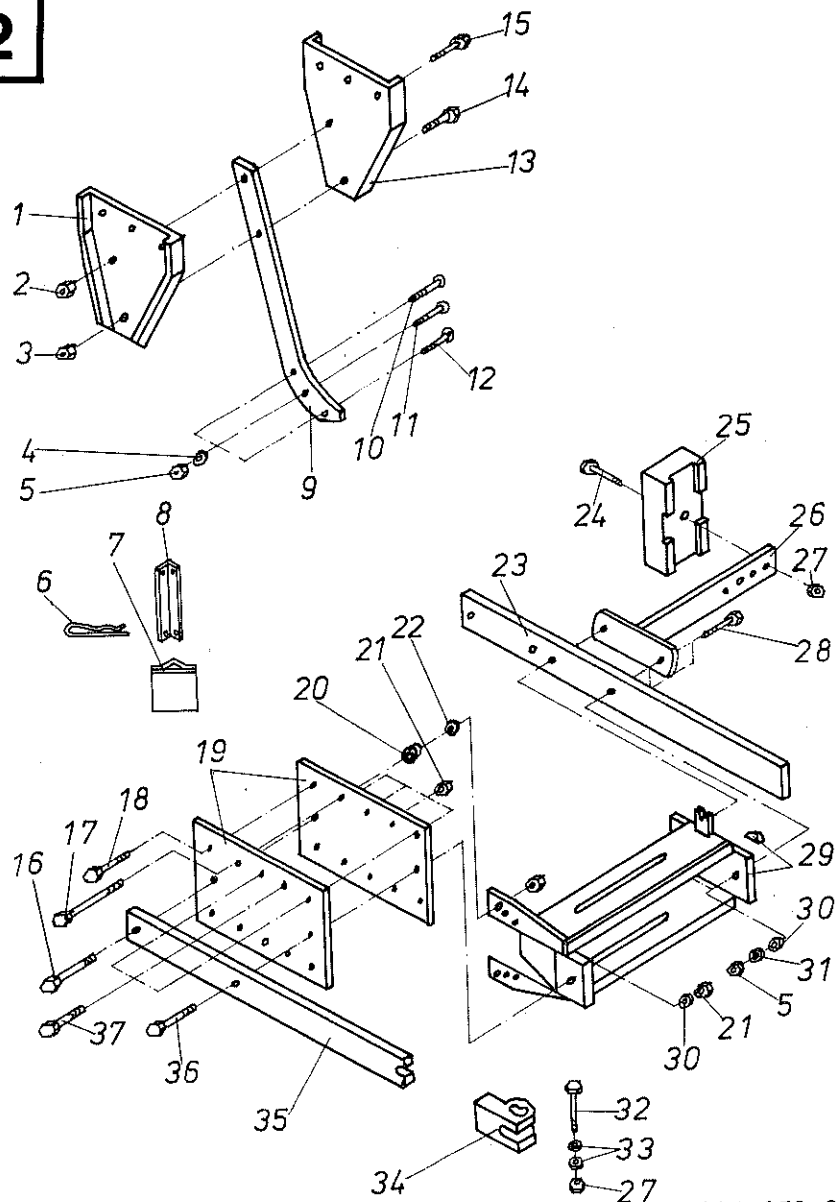


Abb. Ill. Dessin	Bestell.-Nr. Part-no. No. à comm.	Bezeichnung Description Designation
52	111 112 0	Stellstück
53	919 002 0	Schmiernippel H 1/S 6 x 1 DIN 71412
54	900 338 0	Skt.-Schraube M 16 x 45 DIN 933-8.8
55	910 014 0	Federring B 16 DIN 127
56	111 097 0	Buchse
57	111 192 0	Paßblech 0,5 dick
	111 193 0	Paßblech 1,0 dick
58	111 093 0	Auslösebügel
59	111 094 0	Doppelschenkelfeder
60	908 711 0	Skt.-Mutter M 12 DIN 980-8
61	900 294 0	Skt.-Schraube M 12 x 20 DIN 933-8.8
62	111 096 0	Handhebel
63	919 512 0	Kugelgriff C 16 x ø 40
64	063 160 0	Stellknebel
65	063 227 0	Kappe für Spindel
66	912 643 0	Spannhülse 6 x 36 DIN 1481
67	908 827 0	Kronenmutter M 24 x 1,5 DIN 935
68	912 615 0	Spannhülse 5 x 36 DIN 1481
69	063 159 2	Neigungsspindel
70	063 154 1	Neigungsstellstück
71	063 162 1	Klemmschrauben
72	908 020 0	Skt.-Mutter M 16 DIN 934-8
73	917 105 0	Federstecker ø 5 DIN 11024
74	063 125 0	Dreipunktbolzen
75	113 212 0	Buchse nur für Kat. III
76	111 177 0	Dreipunktbock
77	908 721 0	Skt.-Mutter M 20 DIN 980-8
78	908 727 0	Skt.-Mutter M 24 x 1,5 DIN 980-8 für Kat. I und II
	908 731 0	Skt.-Mutter M 30 x 2 DIN 980-8 für Kat. III
79	910 656 0	Scheibe 31 x 50 x 3 - St 37
80	063 140 0	Dreipunktzapfen Kat. I
	063 141 0	Dreipunktzapfen Kat. II
	063 237 0	Dreipunktzapfen Kat. III
81	063 134 1	Dreipunktschiene L = 700 Kat. I
	063 133 0	Dreipunktschiene L = 800 Kat. II
	063 238 0	Dreipunktschiene L = 940 Kat. III
82	901 203 0	Skt.-Schraube M 20 x 70 DIN 931-8.8 für Kat. I und II
	901 205 0	Skt.-Schraube M 20 x 80 DIN 931-8.8 für Kat. III
83	901 205 0	Skt.-Schraube M 20 x 80 DIN 931-8.8 für Kat. I und II
	901 207 0	Skt.-Schraube M 20 x 90 DIN 931-8.8 für Kat. III
84	111 170 0	Einstellscheibe
85	470 223 0	Schlüssel

86 111 1760 Drehwelle 800 - 670 kg
 113 2440 Repl. Pfling 0009. Rgd. Drehung 2100.
 670 3050 Drehwelle 800 x 800 kg f. Motor
 Bei Bestellung unbedingt Typ, Baujahr und Maschinen-Nr. angeben.
 In case of orders state model, year of construction and part number.
 Avec la commande, indiquer toujours type et N° de la machine,
 ainsi que l'année de construction.

Rahmen Cremona KG 9/KG 101
25 x 70er Grindel vorne kurz

2



445-052-0

Rahmen Cremona KG 9/KG 101,
25 x 70er Grindel vorne kurz

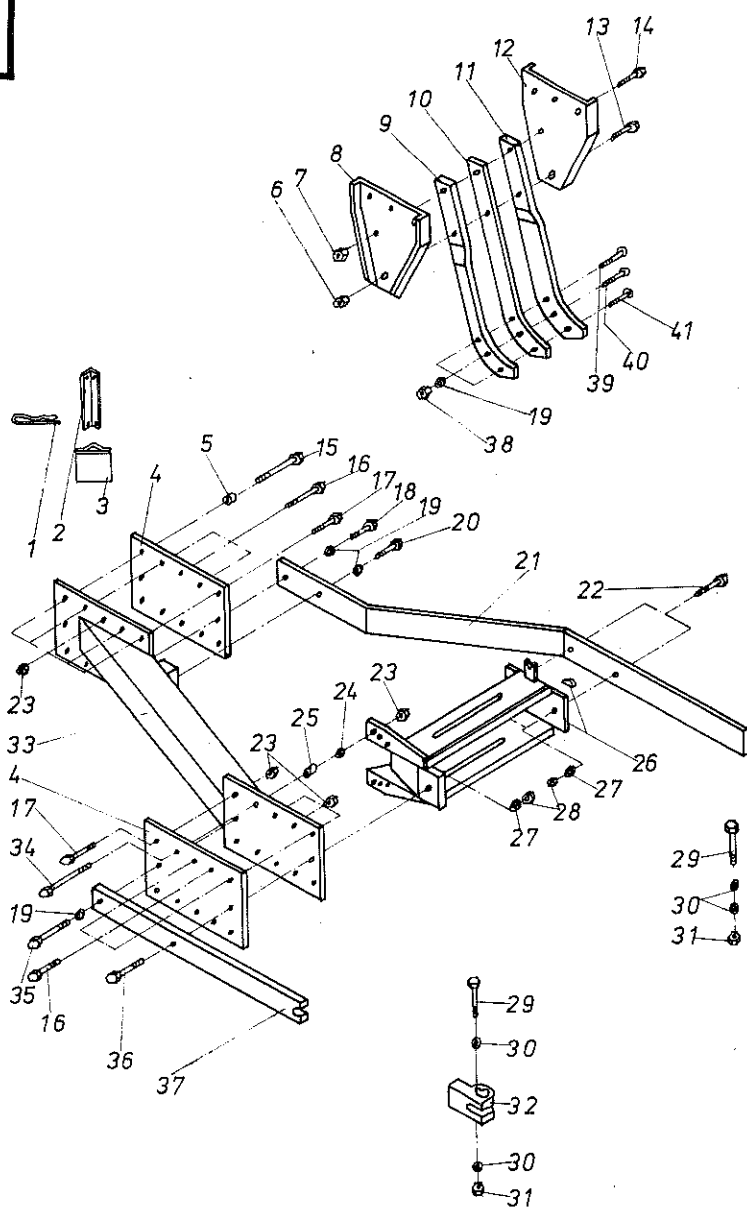
2

Abb. III. Dessin	Bestell-Nr. Part-no. No. à comm.	Bezeichnung Description Designation
1	111 252 0	Steinsicherungsplatte rechts
2	908 714 0	Skt.-Mutter M 14 DIN 980-8
3	908 721 0	Skt.-Mutter M 20 DIN 980-8
4	910 016 0	Federring B 20 DIN 127
5	908 025 0	Skt.-Mutter M 20 DIN 934-8
6	917 105 0	Federstecker Ø 5 DIN 11024
7	143 133 1	Haltertasche
8	128 072 0	Halter
9	111 238 0	Grindel gerade Anrichthöhe 650
	111 241 0	Grindel gerade Anrichthöhe 700
10	905 315 0	Flachrundschaube M 20 x 70 DIN 603 abw. -8.8
11	905 313 0	Flachrundschaube M 20 x 60 DIN 603 abw. -8.8
12	904 581 0	Senkschraube M 20 x 70 DIN 604 -8.8
13	111 149 1	Steinsicherungsplatte links
14	901 202 0	Skt.-Schraube M 20 x 65 DIN 931-8.8
15	901 106 0	Skt.-Schraube M 14 x 80 DIN 931-8.8
16	901 204 0	Skt.-Schraube M 20 x 75 DIN 931-8.8
17	901 209 0	Skt.-Schraube M 20 x 100 DIN 931-8.8
18	900 377 0	Skt.-Schraube M 20 x 45 DIN 933-8.8
19	111 222 0	Lose Platte
20	111 162 0	Distanzbuchse 22 mm lang
21	908 721 0	Skt.-Mutter M 20 DIN 980-8
22	111 167 0	Distanzbuchse 10 mm lang
23	111 233 0	Rahmenstrebe
24	901 145 0	Skt.-Schraube M 16 x 140 DIN 931-8.8
25	062 068 0	Gewichtsstück
26	111 256 0	Ausleger
27	908 716 0	Skt.-Mutter M 16 DIN 980-8
28	901 206 0	Skt.-Schraube M 20 x 85 DIN 931-8.8
29	111 159 0	Breitenverstellkasten
	111 195 0	Anschlag
30	450 156 0	Scheibe
31	910 016 0	Federring B 20 DIN 127
32	901 143 0	Skt.-Schraube M 16 x 120 DIN 931-8.8
33	910 511 0	Scheibe Ø 18 DIN 126
34	111 020 1	Aufsteckstück
35	111 223 0	Rahmenstrebe
36	901 208 0	Skt.-Schraube M 20 x 95 DIN 931-8.8
37	901 202 0	Skt.-Schraube M 20 x 65 DIN 931-8.8

Bei Bestellung unbedingt Typ, Baujahr und Maschinen-Nr. angeben.
 In case of orders state model, year of construction and part number.
 Avec la commande, indiquer toujours type et N° de la machine,
 ainsi que l'année de construction.

**Rahmen Dozent, Arbeitsbreite 280 und 300
65er Holm vorne kurz**

3



445-053-0

**Rahmen Dozent, Arbeitsbreite 280 und 300
65er Holm vorne kurz**

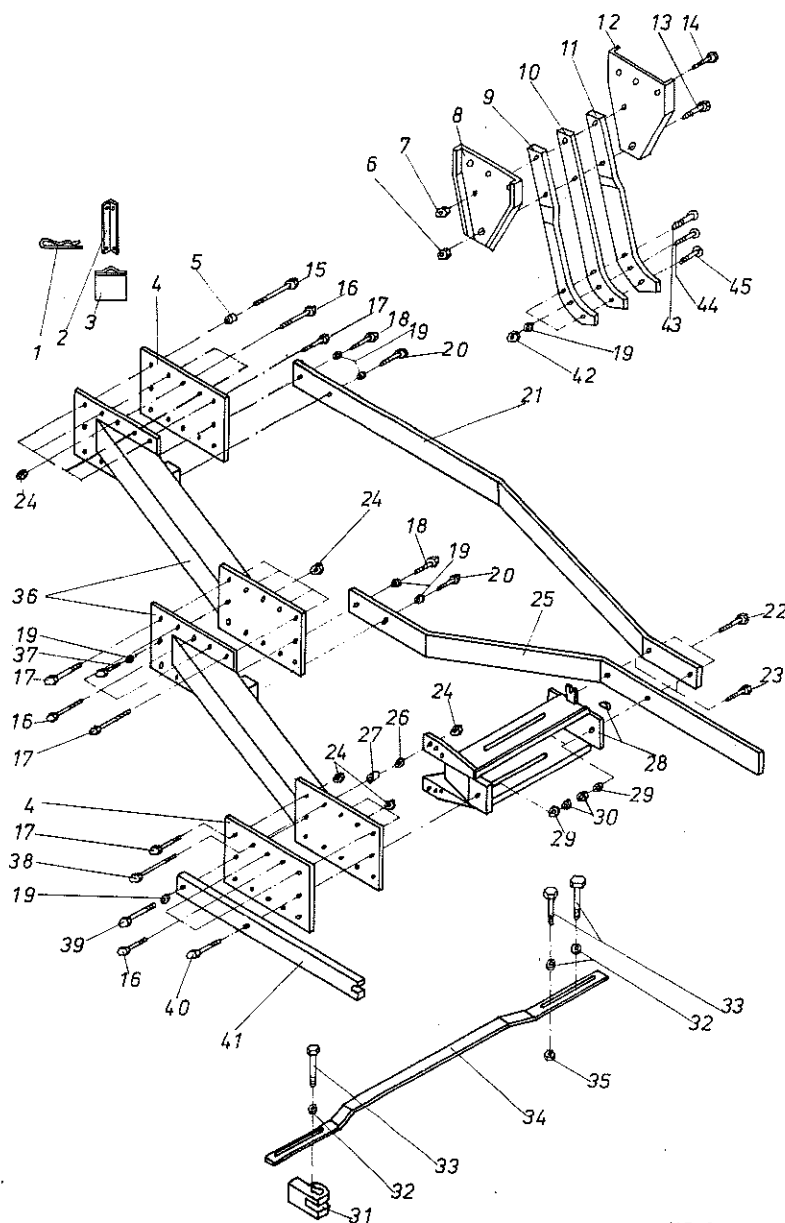
3

Abb. III. Dessin	Bestell-Nr. Part-no. No. à comm.	Bezeichnung Description Designation
1	917 105 0	Federstecker \varnothing 5 DIN 11024
2	128 072 0	Halter
3	143 133 1	Haltertasche
4	111 231 0	Lose Platte
5	111 162 0	Distanzbuchse 22 mm lang
6	908 716 0	Skt.-Mutter M 16 DIN 980-8
7	908 708 0	Skt.-Mutter M 10 DIN 980-8
8	122 062 0	Steinsicherungsplatte rechts
9	111 236 0	Grindel rechts AH 650 Arbeitsbreite 300
10	111 235 0	Grindel gerade AH 650 Arbeitsbreite 280
11	111 237 0	Grindel links AH 650 Arbeitsbreite 300
12	110 031 0	Steinsicherungsplatte links
13	901 133 0	Skt.-Schraube M 16 x 60 DIN 931-8.8
14	901 065 0	Skt.-Schraube M 10 x 65 DIN 931-8.8
15	901 140 0	Skt.-Schraube M 16 x 95 DIN 931-8.8
16	901 132 0	Skt.-Schraube M 16 x 55 DIN 931-8.8
17	900 337 0	Skt.-Schraube M 16 x 40 DIN 933-8.8
18	901 201 0	Skt.-Schraube M 20 x 60 DIN 931-8.8
19	910 016 0	Federring B 20 DIN 127
20	900 377 0	Skt.-Schraube M 20 x 45 DIN 933-8.8
21	110 019 0	Rahmenstrebe
22	901 201 0	Skt.-Schraube M 20 x 60 DIN 931-8.8
23	908 716 0	Skt.-Mutter M 16 DIN 980-8
24	111 166 0	Distanzbuchse 8 mm lang
25	111 163 0	Distanzbuchse 24 mm lang
26	111 159 0	Breitenverstellkasten
27	111 195 0	Anschlag
28	450 156 0	Scheibe
29	908 721 0	Skt.-Mutter M 20 DIN 980-8
30	901 143 0	Skt.-Schraube M 16 x 120 DIN 931-8.8
31	910 511 0	Scheibe \varnothing 18 DIN 126
32	908 716 0	Skt.-Mutter M 16 DIN 980-8
33	111 012 1	Aufsteckstück
34	111 227 0	Holm 65er 19°
35	901 139 0	Skt.-Schraube M 16 x 90 DIN 931-8.8
36	901 202 0	Skt.-Schraube M 20 x 65 DIN 931-8.8
37	901 206 0	Skt.-Schraube M 20 x 85 DIN 931-8.8
38	111 232 0	Rahmenstrebe
39	908 025 0	Skt.-Mutter M 20 DIN 934-8
40	905 314 0	Flachrundschrube M 20 x 65 DIN 603 abw. -8.8
41	905 312 0	Flachrundschrube M 20 x 55 DIN 603 abw. -8.8
42	904 580 0	Senkschraube M 20 x 65 DIN 604 -8.8

Bei Bestellung unbedingt Typ, Baujahr und Maschinen-Nr. angeben.
In case of orders state model, year of construction and part number.
Avec la commande, indiquer toujours type et N° de la machine,
ainsi que l'année de construction.

Rahmen Romanus, Arbeitsbreite 280, 300, 330, 350
Rahmen Halla, Arbeitsbreite 280, 300
80er Holm vorne kurz

4



445-054-0

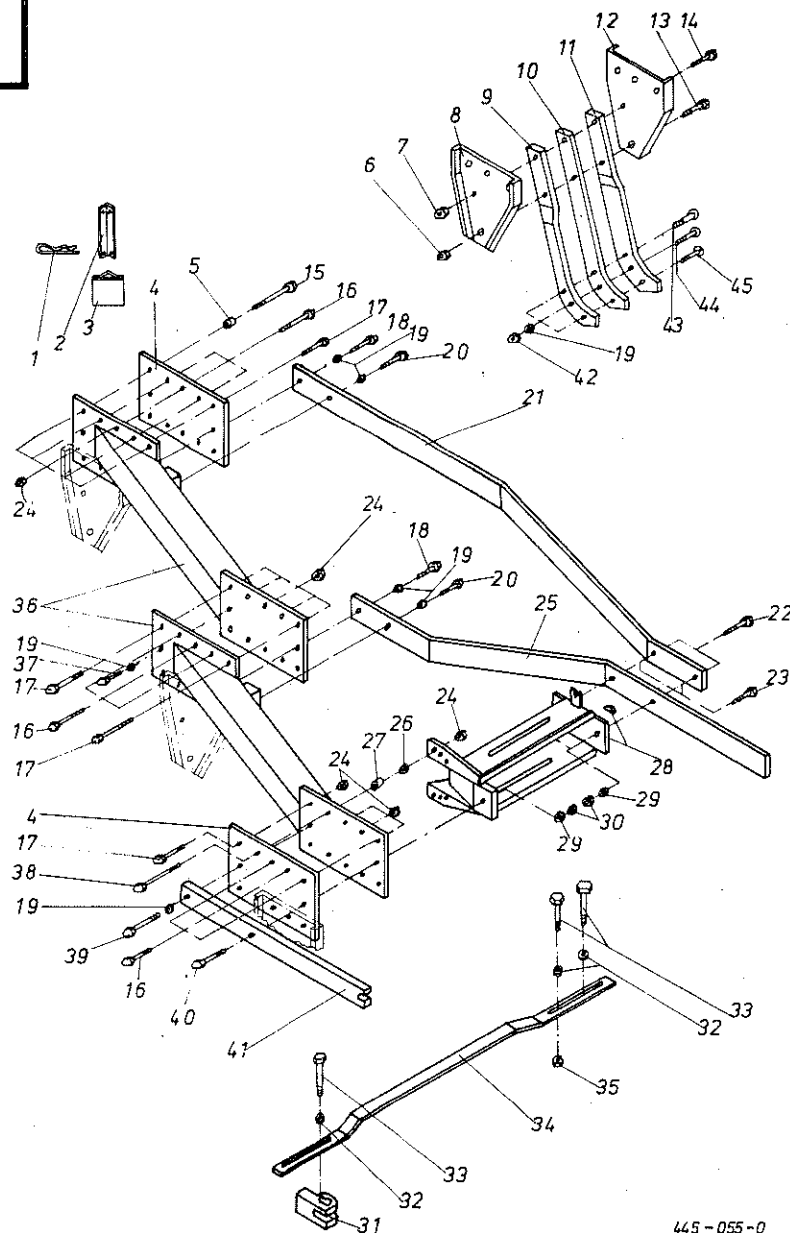
Rahmen Romanus, Arbeitsbreite 280, 300, 330, 350
Rahmen Halla, Arbeitsbreite 280, 300
80er Holm vorne kurz

4

Abb. III. Dessin	Bestell-Nr. Part-no. No. à comm.	Bezeichnung Description Designation
1	917 105 0	Federstecker Ø 5 DIN 11024
2	128 072 0	Halter
3	143 133 1	Haltertasche
4	111 222 0	Lose Platte
5	111 162 0	Distanzbuchse 22 mm lang
6	908 721 0	Skt.-Mutter M 20 DIN 980-8
7	908 714 0	Skt.-Mutter M 14 DIN 980-8
8	111 252 0	Steinsicherungsplatte rechts
9	111 239 0	Grindel rechts AH 650 Arbeitsbreite 300, 330
	111 242 0	Grindel rechts AH 700 Arbeitsbreite 300, 330
10	111 238 0	Grindel gerade AH 650 Arbeitsbreite 280, 350
	111 241 0	Grindel gerade AH 700 Arbeitsbreite 280, 350
11	111 240 0	Grindel links AH 650 Arbeitsbreite 300, 330
	111 243 0	Grindel links AH 700 Arbeitsbreite 300, 330
12	111 149 1	Steinsicherungsplatte links
13	901 202 0	Skt.-Schraube M 20 x 65 DIN 931-8.8
14	901 106 0	Skt.-Schraube M 14 x 80 DIN 931-8.8
15	901 210 0	Skt.-Schraube M 20 x 110 DIN 931-8.8
16	901 202 0	Skt.-Schraube M 20 x 65 DIN 931-8.8
17	900 377 0	Skt.-Schraube M 20 x 45 DIN 933-8.8
18	901 204 0	Skt.-Schraube M 20 x 75 DIN 931-8.8
19	910 016 0	Federring B 20 DIN 127
20	900 379 0	Skt.-Schraube M 20 x 55 DIN 933-8.8
21	112 035 0	Strebe Arbeitsbreite 280, 300
22	901 208 0	Skt.-Schraube M 20 x 95 DIN 931-8.8
23	901 203 0	Skt.-Schraube M 20 x 70 DIN 931-8.8
24	908 721 0	Skt.-Mutter M 20 DIN 980-8
25	112 031 0	Strebe Arbeitsbreite 280, 300
	112 033 0	Strebe Arbeitsbreite 330, 350
26	111 167 0	Distanzbuchse 10 mm lang
27	111 162 0	Distanzbuchse 22 mm lang
28	111 159 0	Breitenverstellkasten
	111 195 0	Anschlag
29	450 156 0	Schelbe
30	908 721 0	Skt.-Mutter M 20 DIN 980-8
31	111 020 1	Aufsteckstück
32	910 511 0	Schelbe ø 18 DIN 126
33	901 145 0	Skt.-Schraube M 16 x 140 DIN 931-8.8 bei 3-Schar
	901 143 0	Skt.-Schraube M 16 x 120 DIN 931-8.8 bei 2-Schar
34	111 129 3	Verbindungsflasche nur bei 3-Schar
35	908 716 0	Skt.-Mutter M 16 DIN 980-8
36	111 218 0	Holm 80er, 19° Arbeitsbreite 280, 300
	111 224 0	Holm 80er, 22° Arbeitsbreite 330, 350
37	900 379 0	Skt.-Schraube M 20 x 55 DIN 933-8.8
38	901 209 0	Skt.-Schraube M 20 x 100 DIN 931-8.8
39	901 205 0	Skt.-Schraube M 20 x 80 DIN 931-8.8
40	901 208 0	Skt.-Schraube M 20 x 95 DIN 931-8.8
41	111 223 0	Rahmenstrebe
42	908 025 0	Skt.-Mutter M 20 DIN 934-8
43	905 315 0	Flachrundschrabe M 20 x 70 DIN 603 abw. 8.8
44	905 313 0	Flachrundschrabe M 20 x 60 DIN 603 abw. 8.8
45	904 581 0	Senkschraube M 20 x 70 DIN 604 -8.8

Rahmen Romanus, Arbeitsbreite 280, 300, 330, 350, 370, 400
Rahmen Halla, Arbeitsbreite 280, 300
100er Holm vorne kurz

5



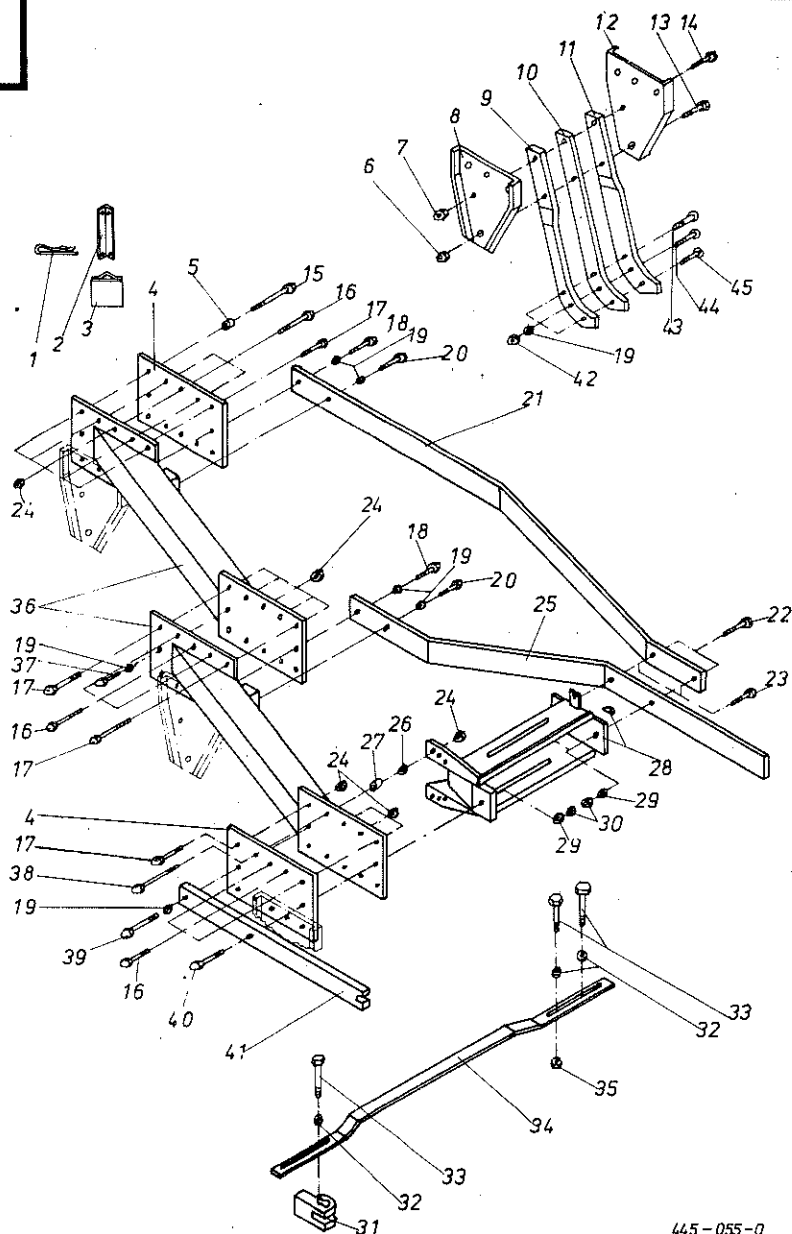
Rahmen Romanus, Arbeitsbreite 280, 300, 330, 350, 370, 400
Rahmen Halla, Arbeitsbreite 280, 300
100er Holm vorne kurz

5

Abb. Ill. Dessin	Bestell-Nr. Part-no. No. à comm.	Bezeichnung Description Designation
1	917 105 0	Federstecker ø 5 DIN 11024
2	128 072 0	Halter
3	143 133 1	Halbtasche
4	111 201 0	Lose Platte
5	111 162 0	Distanzbuchse 22 mm lang
6	908 721 0	Skt.-Mutter M 20 DIN 980-8
7	908 714 0	Skt.-Mutter M 14 DIN 980-8
8	111 252 0	Steinsicherungsplatte rechts
9	111 245 0	Grindel rechts AH 650 Arbeitsbreite 300, 330, 370
	111 248 0	Grindel rechts AH 700 Arbeitsbreite 300, 330, 370
	111 250 0	Grindel rechts AH 700 Arbeitsbreite 400
10	111 244 0	Grindel gerade AH 650 Arbeitsbreite 280, 350
	111 247 0	Grindel gerade AH 700 Arbeitsbreite 280, 350
11	111 246 0	Grindel links AH 650 Arbeitsbreite 300, 330, 370
	111 249 0	Grindel links AH 700 Arbeitsbreite 300, 330, 370
	111 251 0	Grindel links AH 700 Arbeitsbreite 400
12	111 149 1	Steinsicherungsplatte links
13	901 203 0	Skt.-Schraube M 20 x 70 DIN 931-8.8
14	901 107 0	Skt.-Schraube M 14 x 85 DIN 931-8.8
15	901 211 0	Skt.-Schraube M 20 x 120 DIN 931-8.8
16	901 203 0	Skt.-Schraube M 20 x 70 DIN 931-8.8
17	900 378 0	Skt.-Schraube M 20 x 50 DIN 933-8.8
18	901 205 0	Skt.-Schraube M 20 x 80 DIN 931-8.8
19	910 016 0	Federring B 20 DIN 127
20	900 379 0	Skt.-Schraube M 20 x 55 DIN 933-8.8
21	112 035 0	Strebe Arbeitsbreite 280, 300
22	901 208 0	Skt.-Schraube M 20 x 95 DIN 931-8.8
23	901 203 0	Skt.-Schraube M 20 x 70 DIN 931-8.8
24	908 721 0	Skt.-Mutter M 20 DIN 980-8
25	112 031 0	Strebe Arbeitsbreite 280, 300
	112 033 0	Strebe Arbeitsbreite 330, 350, 370, 400
26	111 167 0	Distanzbuchse 10 mm lang
27	111 162 0	Distanzbuchse 22 mm lang
28	111 159 0	Breitenverstellkasten
	111 195 0	Anschlag
29	450 156 0	Scheibe
30	908 721 0	Skt.-Mutter M 20 DIN 980-8
31	112 015 1	Aufsteckstück
32	910 511 0	Scheibe ø 18 DIN 126
33	901 145 0	Skt.-Schraube M 16 x 140 DIN 931-8.8 bei 3-Schar
	901 143 0	Skt.-Schraube M 16 x 120 DIN 931-8.8 bei 2-Schar
34	111 129 3	Verbindungsflasche nur bei 3-Schar
35	908 716 0	Skt.-Mutter M 16 DIN 980-8
36	111 196 0	Holm 100er, 19°, Arbeitsbreite 280, 300
	111 214 0	Holm 100er, 22°, Arbeitsbreite 330, 350, 370, 400
37	900 379 0	Skt.-Schraube M 20 x 55 DIN 933-8.8
38	901 209 0	Skt.-Schraube M 20 x 100 DIN 931-8.8
39	901 207 0	Skt.-Schraube M 20 x 90 DIN 931-8.8
40	901 209 0	Skt.-Schraube M 20 x 100 DIN 931-8.8
41	111 165 0	Rahmenstrebe
42	908 025 0	Skt.-Mutter M 20 DIN 934-8
43	905 316 0	Fachrundschrabe M 20 x 75 DIN 603 abw. -8.8

Rahmen Romanus, Arbeitsbreite 280, 300, 330, 350, 370, 400
Rahmen Halla, Arbeitsbreite 280, 300
100er Holm vorne kurz

5



445-055-0

Rahmen Romanus, Arbeitsbreite 280, 300, 330, 350, 370, 400
Rahmen Halla, Arbeitsbreite 280, 300
100er Holm vorne kurz

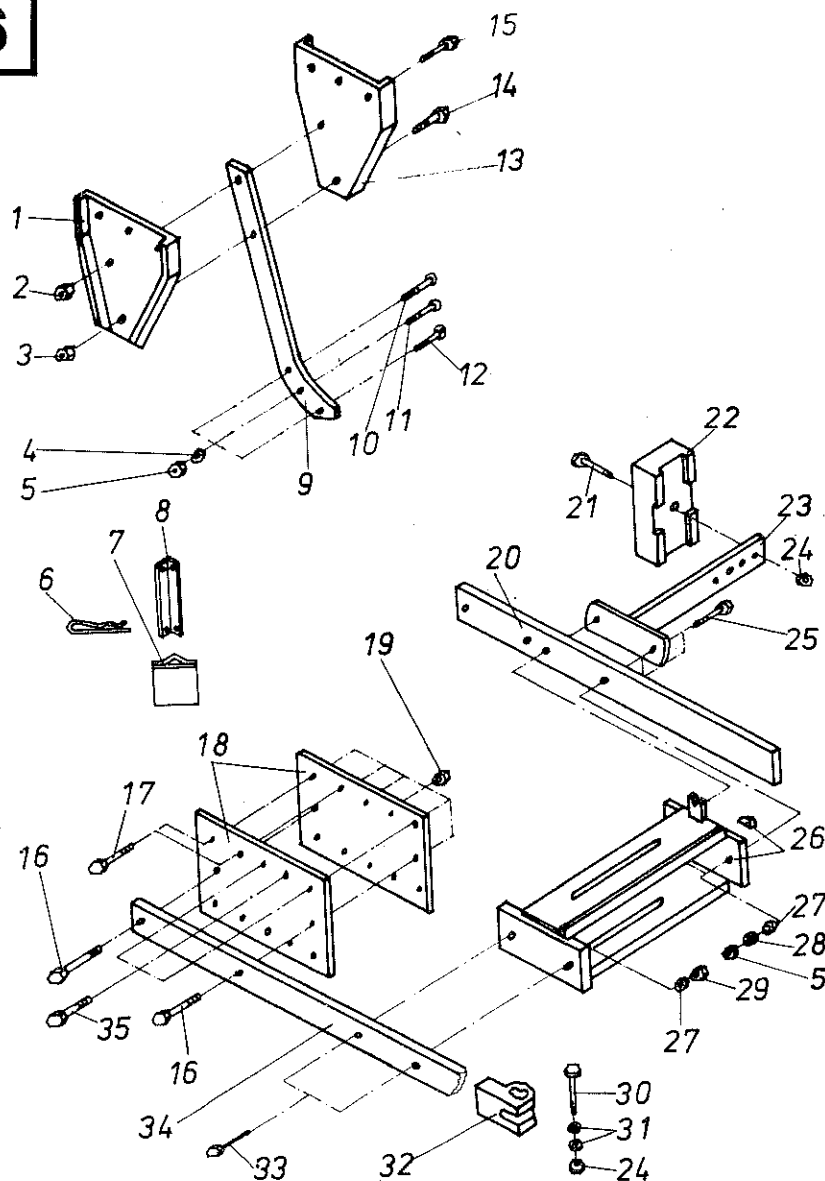
5

Abb. III. Dessin	Bestell-Nr. Part-no. No. à comm.	Bezeichnung Description Designation
44	905 314 0	Flachrundschraube M 20 x 65 DIN 603 abw. -8.8
45	904 582 0	Senkschraube M 20 x 75 DIN 604 -8.8

Bei Bestellung unbedingt Typ, Baujahr und Maschinen-Nr. angeben.
 In case of orders state model, year of construction and part number.
 Avec la commande, indiquer toujours type et N° de la machine,
 ainsi que l'année de construction.

Rahmen Cremona, vorne lang

6



445-056-0

Rahmen, Cremona vorne lang

6

Abb. III. Dessin	Bestell-Nr. Part-no. No. à comm.	Bezeichnung Description Designation
4	910 016 0	Federring B 20 DIN 127
5	908 025 0	Skt.-Mutter M 20 DIN 934-8
6	917 105 0	Federstecker ø 5 DIN 11024
7	143 133 1	Haltertasche
8	128 072 0	Halter
21	901 145 0	Skt.-Schraube M 16 x 140 DIN 931-8.8
22	062 068 0	Gewichtsstück
23	111 256 0	Ausleger
24	908 716 0	Skt.-Mutter M 16 DIN 980-8
26	111 069 0	Breitenverstellkasten
	111 195 0	Anschlag
27	450 156 0	Scheibe
28	910 016 0	Federring B 20 DIN 127
29	908 721 0	Skt.-Mutter M 20 DIN 980-8
30	901 143 0	Skt.-Schraube M 16 x 120 DIN 931-8.8
31	910 511 0	Scheibe ø 18 DIN 126

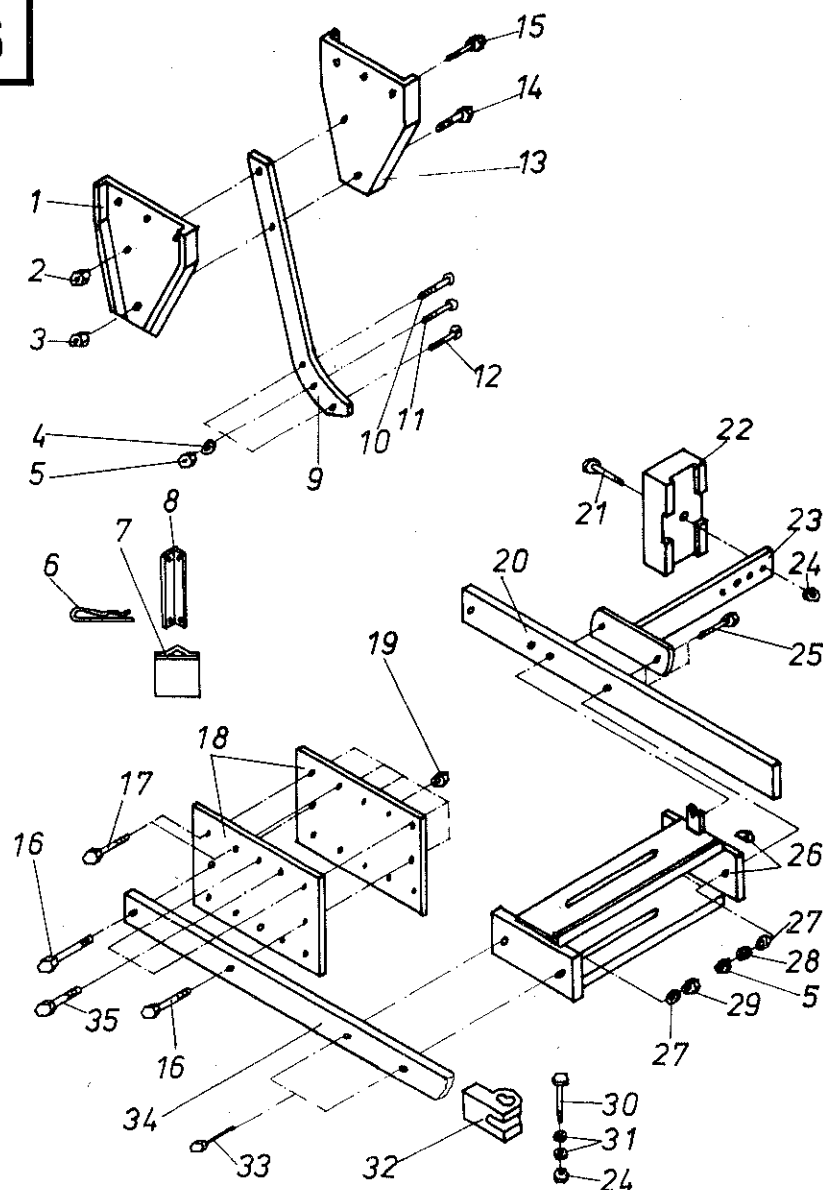
für KG 9 und KG 101

1	111 252 0	Steinsicherungsplatte rechts
2	908 714 0	Skt.-Mutter M 14 DIN 980-8
3	908 721 0	Skt.-Mutter M 20 DIN 980-8
9	111 238 0	Grindel gerade Anrichthöhe 650
	111 241 0	Grindel gerade Anrichthöhe 700
10	905 315 0	Flachrundschrabe M 20 x 70 DIN 603 abw. -8.8
11	905 313 0	Flachrundschrabe M 20 x 60 DIN 603 abw. -8.8
12	904 581 0	Senkschrabe M 20 x 70 DIN 604 -8.8
13	111 149 1	Steinsicherungsplatte links
14	901 202 0	Skt.-Schraube M 20 x 65 DIN 931-8.8
15	901 106 0	Skt.-Schraube M 14 x 80 DIN 931-8.8
16	901 204 0	Skt.-Schraube M 20 x 75 DIN 931-8.8
17	900 377 0	Skt.-Schraube M 20 x 45 DIN 933-8.8
18	111 222 0	Lose Platte
19	908 721 0	Skt.-Mutter M 20 DIN 980-8
20	111 233 0	Rahmenstrebe
25	901 206 0	Skt.-Schraube M 20 x 85 DIN 931-8.8
32	111 020 1	Aufsteckstück
33	901 203 0	Skt.-Schraube M 20 x 70 DIN 931-8.8
34	111 223 0	Rahmenstrebe
35	901 202 0	Skt.-Schraube M 20 x 65 DIN 931-8.8

Bei Bestellung unbedingt Typ, Baujahr und Maschinen-Nr. angeben.
In case of orders state model, year of construction and part number.
Avec la commande, indiquer toujours type et N° de la machine,
ainsi que l'année de construction.

Rahmen, Cremona vorne lang

6



445-056-0

Rahmen Cremona, vorne lang

6

Abb. Bestell-Nr. Bezeichnung
III. Part-no. Description
Dessin No. à comm. Designation

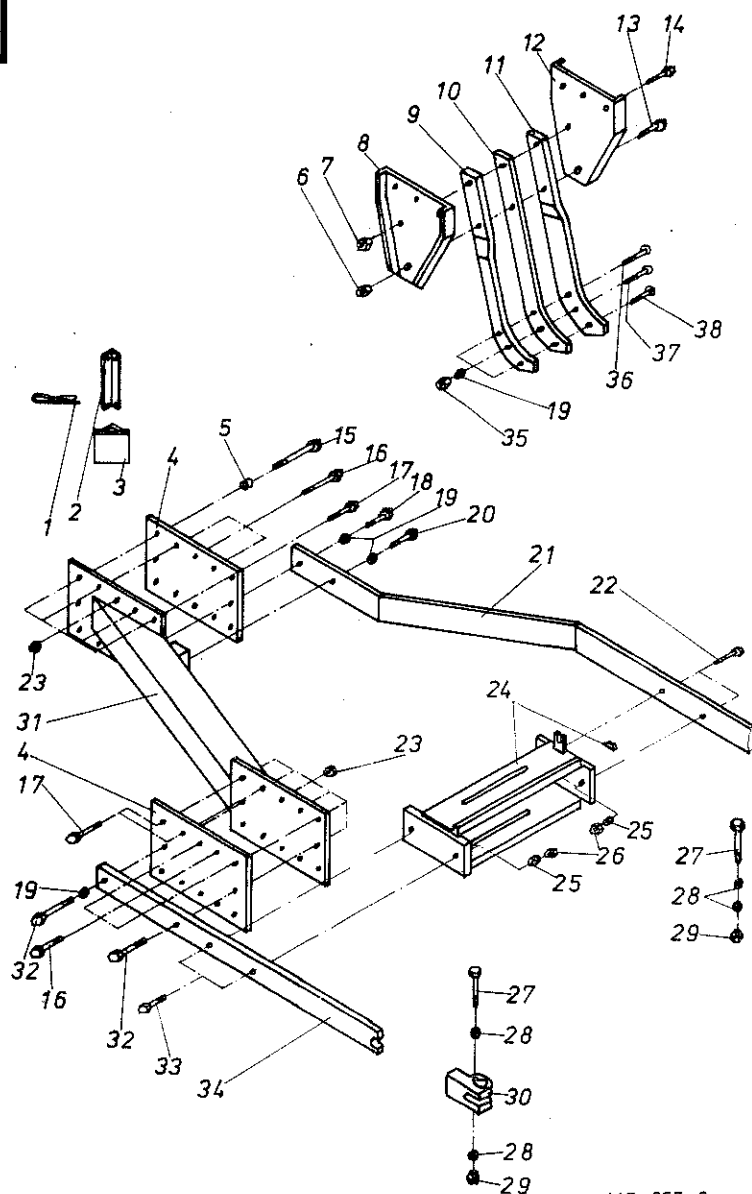
für KG 12/KS 12

1	111 252 0	Steinsicherungsplatte rechts
2	908 714 0	Skt.-Mutter M 14 DIN 980-8
3	908 721 0	Skt.-Mutter M 20 DIN 980-8
9	111 244 0	Grindel gerade Anrichthöhe 650
	111 247 0	Grindel gerade Anrichthöhe 700
10	905 316 0	Flachrundschrabe M 20 x 75 DIN 603 abw. -8.8
11	905 314 0	Flachrundschrabe M 20 x 65 DIN 603 abw. -8.8
12	904 582 0	Senkschrabe M 20 x 75 DIN 604 -8.8
13	111 149 1	Steinsicherungsplatte links
14	901 203 0	Skt.-Schrabe M 20 x 70 DIN 931-8.8
15	901 107 0	Skt.-Schrabe M 14 x 85 DIN 931-8.8
16	901 208 0	Skt.-Schrabe M 20 x 85 DIN 931-8.8
17	900 378 0	Skt.-Schrabe M 20 x 50 DIN 933-8.8
18	111 201 0	Lose Platte
19	908 721 0	Skt.-Mutter M 20 DIN 980-8
20	111 234 0	Rahmenstrebe
25	901 207 0	Skt.-Schrabe M 20 x 90 DIN 931-8.8
32	112 015 1	Aufsteckstück
33	901 204 0	Skt.-Schrabe M 20 x 75 DIN 931-8.8
34	111 213 0	Rahmenstrebe
35	901 203 0	Skt.-Schrabe M 20 x 70 DIN 931-8.8

für KG 14/16/KS 16

1	111 252 0	Steinsicherungsplatte rechts
2	908 714 0	Skt.-Mutter M 14 DIN 980-8
3	908 721 0	Skt.-Mutter M 20 DIN 980-8
9	111 247 0	Grindel gerade Anrichthöhe 700
10	905 316 0	Flachrundschrabe M 20 x 75 DIN 603 abw. -8.8
11	905 314 0	Flachrundschrabe M 20 x 65 DIN 603 abw. -8.8
12	904 582 0	Senkschrabe M 20 x 75 DIN 604 -8.8
13	111 149 1	Steinsicherungsplatte links
14	901 203 0	Skt.-Schrabe M 20 x 70 DIN 931-8.8
15	901 107 0	Skt.-Schrabe M 14 x 85 DIN 931-8.8
16	901 208 0	Skt.-Schrabe M 20 x 95 DIN 931-8.8
17	900 378 0	Skt.-Schrabe M 20 x 50 DIN 933-8.8
18	111 201 0	Lose Platte
19	908 721 0	Skt.-Mutter M 20 DIN 980-8
20	111 234 0	Rahmenstrebe
25	901 207 0	Skt.-Schrabe M 20 x 90 DIN 931-8.8
32	112 015 1	Aufsteckstück
33	901 206 0	Skt.-Schrabe M 20 x 85 DIN 931-8.8
34	111 168 0	Rahmenstrebe
35	901 203 0	Skt.-Schrabe M 20 x 70 DIN 931-8.8

Bei Bestellung unbedingt Typ, Baujahr und Maschinen-Nr. angeben.
In case of orders state model, year of construction and part number.
Avec la commande, indiquer toujours type et N° de la machine,
ainsi que l'année de construction.



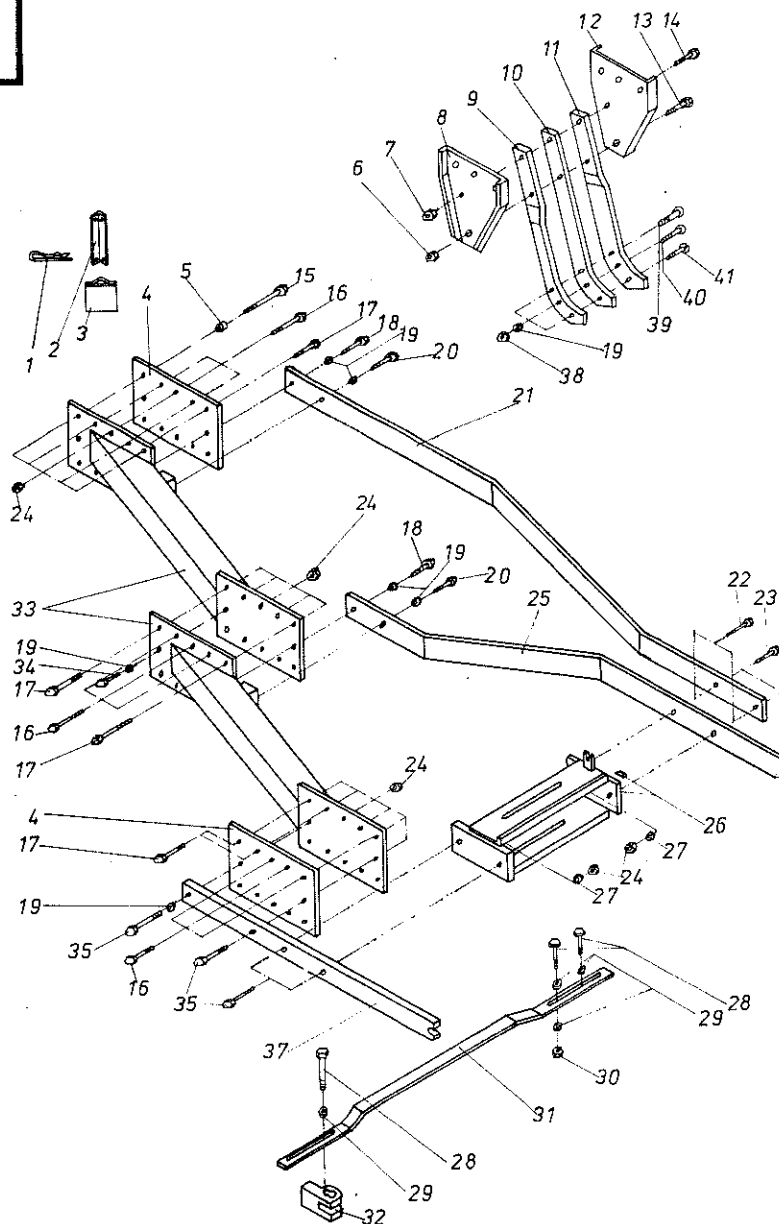
445-057-0

Abb. III. Dessin	Bestell-Nr. Part-no. No. à comm.	Bezeichnung Description Designation
1	917 105 0	Federstecker Ø 5 DIN 11024
2	128 072 0	Halter
3	143 133 1	Haltertasche
4	111 231 0	Lose Platte
5	111 162 0	Distanzbuchse 22 mm lang
6	908 716 0	Skt.-Mutter M 16 DIN 980-8
7	908 708 0	Skt.-Mutter M 10 DIN 980-8
8	122 062 0	Steinsicherungsplatte rechts
9	111 236 0	Grindel rechts AH 650 Arbeitsbreite 300
10	111 235 0	Grindel gerade AH 650 Arbeitsbreite 280
11	111 237 0	Grindel links AH 650 Arbeitsbreite 300
12	110 031 0	Steinsicherungsplatte links
13	901 133 0	Skt.-Schraube M 16 x 60 DIN 931-8.8
14	901 065 0	Skt.-Schraube M 10 x 65 DIN 931-8.8
15	901 140 0	Skt.-Schraube M 16 x 95 DIN 931-8.8
16	901 132 0	Skt.-Schraube M 16 x 55 DIN 931-8.8
17	900 337 0	Skt.-Schraube M 16 x 40 DIN 933-8.8
18	901 203 0	Skt.-Schraube M 20 x 70 DIN 931-8.8
19	910 016 0	Federring B 20 DIN 127
20	900 379 0	Skt.-Schraube M 20 x 55 DIN 933-8.8
21	112 032 1	Rahmenstrebe
22	901 203 0	Skt.-Schraube M 20 x 70 DIN 931-8.8
23	908 716 0	Skt.-Mutter M 16 DIN 980-8
24	111 069 0	Breitenverstellkasten
25	111 195 0	Anschlag
26	450 156 0	Scheibe
27	908 721 0	Skt.-Mutter M 20 DIN 980-8
28	901 143 0	Skt.-Schraube M 16 x 120 DIN 931-8.8
29	910 511 0	Scheibe Ø 18 DIN 126
30	908 716 0	Skt.-Mutter M 16 DIN 980-8
31	110 012 1	Aufsteckstück
32	111 227 0	Holm, 65er, 19°
33	901 202 0	Skt.-Schraube M 20 x 65 DIN 931-8.8
34	901 203 0	Skt.-Schraube M 20 x 70 DIN 931-8.8
35	111 232 0	Rahmenstrebe
36	908 025 0	Skt.-Mutter M 20 DIN 934-8
37	905 314 0	Flachrundschrabe M 20 x 65 DIN 603 abw. 8.8
38	905 312 0	Flachrundschrabe M 20 x 55 DIN 603 abw. -8.8
39	904 580 0	Senkschraube M 20 x 65 DIN 604 -8.8

Bei Bestellung unbedingt Typ, Baujahr und Maschinen-Nr. angeben.
In case of orders state model, year of construction and part number.
Avec la commande, indiquer toujours type et N° de la machine,
ainsi que l'année de construction.

Rahmen Romanus, Arbeitsbreite 280, 300, 330, 350
Rahmen Halla, Arbeitsbreite 280, 300
80er Holm vorne lang

8



445-058-0

Rahmen Romanus, Arbeitsbreite 280, 300, 330, 350
Rahmen Halla, Arbeitsbreite 280, 300
80er Holm vorne lang

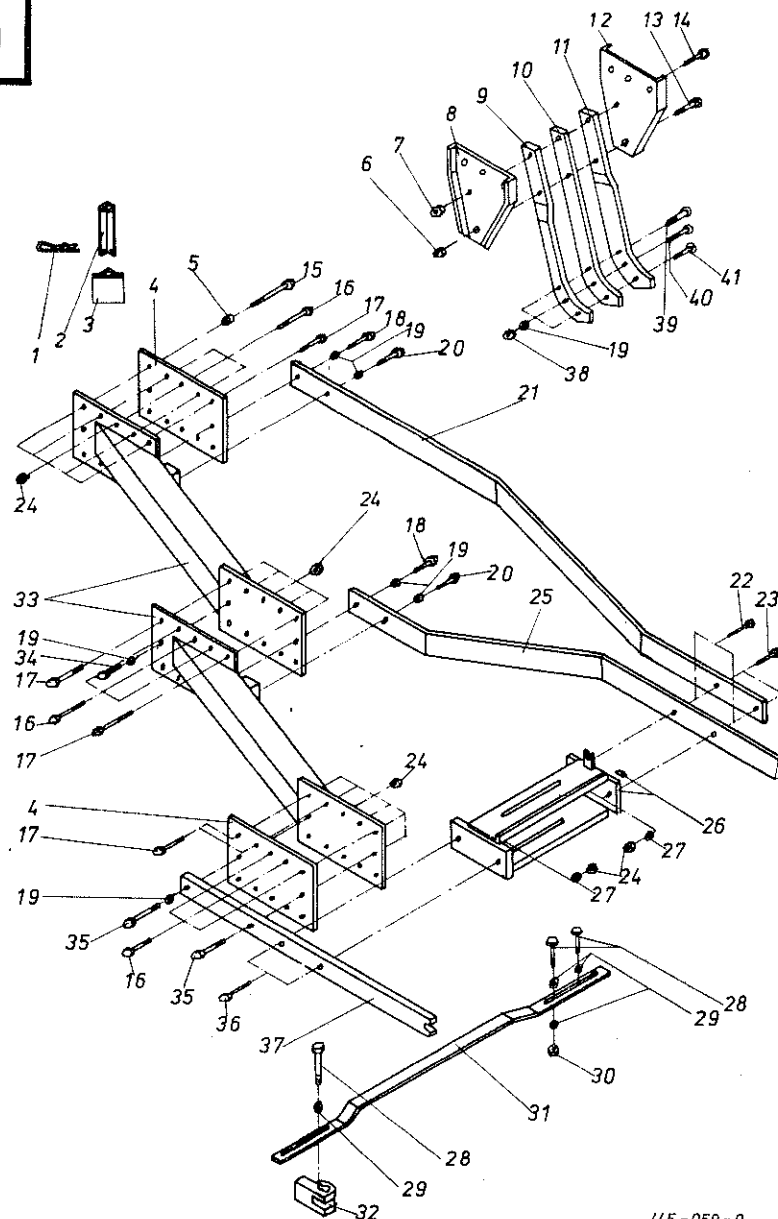
8

Abb. Ill. Dessin	Bestell-Nr. Part-no. No. à comm.	Bezeichnung Description Designation
1	917 105 0	Federstecker Ø 5 DIN 11024
2	128 072 0	Halter
3	143 133 1	Haltertasche
4	111 222 0	Lose Platte
5	111 162 0	Distanzbuchse 22 mm lang
6	908 721 0	Skt.-Mutter M 20 DIN 980-8
7	908 714 0	Skt.-Mutter M 14 DIN 980-8
8	111 252 0	Steinsicherungsplatte rechts
9	111 239 0	Grindel rechts AH 650 Arbeitsbreite 300, 330
10	111 242 0	Grindel rechts AH 700 Arbeitsbreite 300, 330
11	111 238 0	Grindel gerade AH 650 Arbeitsbreite 280, 350
12	111 241 0	Grindel gerade AH 700 Arbeitsbreite 280, 350
13	111 240 0	Grindel links AH 650 Arbeitsbreite 300, 330
14	111 243 0	Grindel links AH 700 Arbeitsbreite 300, 330
15	111 149 1	Steinsicherungsplatte links
16	901 202 0	Skt.-Schraube M 20 x 65 DIN 931-8.8
17	901 106 0	Skt.-Schraube M 14 x 80 DIN 931-8.8
18	901 210 0	Skt.-Schraube M 20 x 110 DIN 931-8.8
19	901 202 0	Skt.-Schraube M 20 x 65 DIN 931-8.8
20	900 377 0	Skt.-Schraube M 20 x 45 DIN 933-8.8
21	901 204 0	Skt.-Schraube M 20 x 75 DIN 931-8.8
22	910 016 0	Federring B 20 DIN 127
23	900 379 0	Skt.-Schraube M 20 x 55 DIN 933-8.8
24	111 036 2	Rahmenstrebe
25	901 203 0	Skt.-Schraube M 20 x 70 DIN 931-8.8
26	901 208 0	Skt.-Schraube M 20 x 95 DIN 931-8.8
27	908 721 0	Skt.-Mutter M 20 DIN 980-8
28	111 032 1	Rahmenstrebe Arbeitsbreite 280, 300
29	112 034 1	Rahmenstrebe Arbeitsbreite 330, 350
30	111 069 0	Breitenverstellkasten
31	111 195 0	Anschlag
32	450 156 0	Scheibe
33	901 143 0	Skt.-Schraube M 16 x 120 DIN 931-8.8 bei 2-Schar
34	901 145 0	Skt.-Schraube M 16 x 140 DIN 931-8.8 bei 3-Schar
35	910 511 0	Scheibe Ø 18 DIN 126
36	908 716 0	Skt.-Mutter M 16 DIN 980-8
37	111 129 0	Verbindungslasche nur bei 3-Schar
38	111 020 1	Aufsteckstück
39	111 218 0	Holm, 80er, 19°, Arbeitsbreite 280, 300
40	111 224 0	Holm, 80er, 22°, Arbeitsbreite 330, 350
41	900 379 0	Skt.-Schraube M 20 x 55 DIN 933-8.8
42	901 203 0	Skt.-Schraube M 20 x 70 DIN 931-8.8
43	111 223 0	Rahmenstrebe
44	908 025 0	Skt.-Mutter M 20 DIN 934-8
45	905 315 0	Flachrundschrabe M 20 x 70 DIN 603 abw. 8.8
46	905 313 0	Flachrundschrabe M 20 x 60 DIN 603 abw. 8.8
47	904 581 0	Senkschraube M 20 x 70 DIN 604-8.8

Bei Bestellung unbedingt Typ, Baujahr und Maschinen-Nr. angeben.
 In case of orders state model, year of construction and part number.
 Avec la commande indiquer toujours type et N° de la machine,
 ainsi que l'année de construction.

Rahmen Romanus, Arbeitsbreite 280, 300, 330, 350, 370, 400
Rahmen Halla, Arbeitsbreite 280, 300
100er Holm vorne lang

9



445-059-0

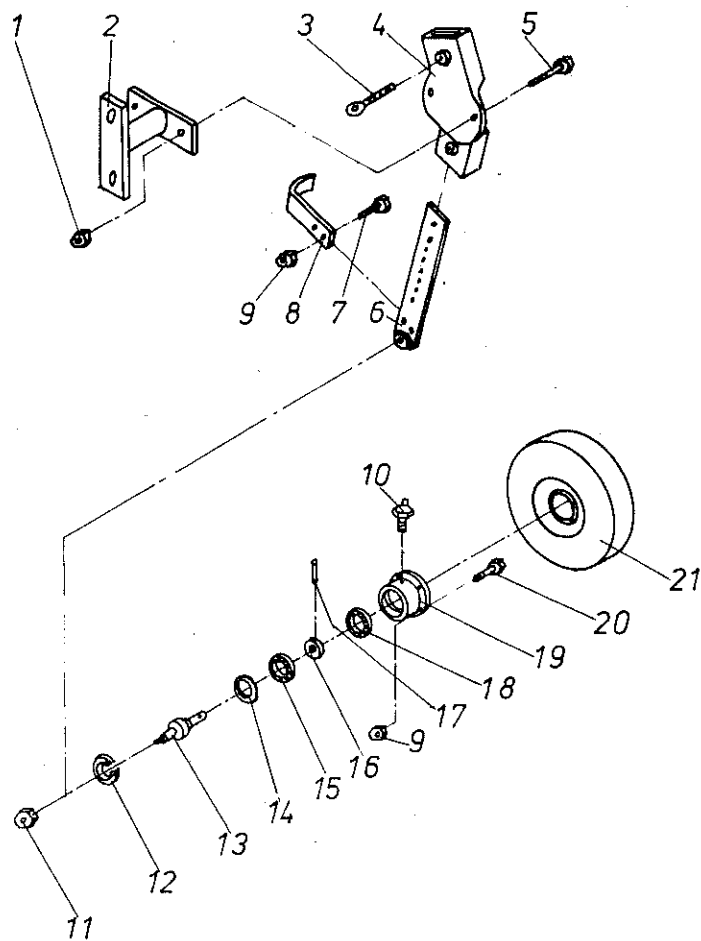
Rahmen Romanus, Arbeitsbreite 280, 300, 330, 350, 370, 400
Rahmen Halla, Arbeitsbreite 280, 300
100er Holm vorne lang

9

Abb. Ill. Dessin	Bestell-Nr. Part-no. No. à comm.	Bezeichnung Description Designation
1	917 105 0	Federstecker \varnothing 5 DIN 11024
2	128 072 0	Halter
3	143 133 1	Haltertasche
4	111 201 0	Lose Platte
5	111 162 0	Distanzbuchse 22 mm lang
6	908 721 0	Skt.-Mutter M 20 DIN 980-8
7	908 714 0	Skt.-Mutter M 14 DIN 980-8
8	111 252 0	Steinsicherungsplatte rechts
9	111 245 0	Grindel rechts AH 650 Arbeitsbreite 300, 330, 370
	111 248 0	Grindel rechts AH 700 Arbeitsbreite 300, 330, 370
	111 250 0	Grindel rechts AH 700 Arbeitsbreite 400
10	111 244 0	Grindel gerade AH 650 Arbeitsbreite 280, 350
	111 247 0	Grindel gerade AH 700 Arbeitsbreite 280, 350
11	111 246 0	Grindel links AH 650 Arbeitsbreite 300, 330, 370
	111 249 0	Grindel links AH 700 Arbeitsbreite 300, 330, 370
	111 251 0	Grindel links AH 700 Arbeitsbreite 400
12	111 149 1	Steinsicherungsplatte links
13	901 203 0	Skt.-Schraube M 20 x 70 DIN 931-8.8
14	901 107 0	Skt.-Schraube M 14 x 85 DIN 931-8.8
15	901 211 0	Skt.-Schraube M 20 x 120 DIN 931-8.8
16	901 203 0	Skt.-Schraube M 20 x 70 DIN 931-8.8
17	900 378 0	Skt.-Schraube M 20 x 50 DIN 933-8.8
18	901 205 0	Skt.-Schraube M 20 x 80 DIN 931-8.8
19	910 016 0	Federring B 20 DIN 127
20	900 379 0	Skt.-Schraube M 20 x 55 DIN 933-8.8
21	112 036 2	Rahmenstrebe
22	901 203 0	Skt.-Schraube M 20 x 70 DIN 931-8.8
23	901 208 0	Skt.-Schraube M 20 x 95 DIN 931-8.8
24	908 721 0	Skt.-Mutter M 20 DIN 980-8
25	112 032 1	Rahmenstrebe Arbeitsbreite 280, 300
	112 034 1	Rahmenstrebe Arbeitsbreite 330, 350, 370, 400
26	111 069 0	Breitenverstellkasten
	111 195 0	Anschlag
27	450 156 0	Scheibe
28	901 143 0	Skt.-Schraube M 16 x 120 DIN 931-8.8 bei 2-Schar
	901 145 0	Skt.-Schraube M 16 x 140 DIN 931-8.8 bei 3-Schar
29	910 511 0	Scheibe \varnothing 18 DIN 126
30	908 716 0	Skt.-Mutter M 16 DIN 980-8
31	111 129 3	Verbindungsflasche nur bei 3-Schar
32	112 015 1	Aufsteckstück
33	111 196 0	Holm, 100er, 19°, Arbeitsbreite 280, 300
	111 214 0	Holm, 100er, 22°, Arbeitsbreite 330, 350, 370, 400
34	900 379 0	Skt.-Schraube M 20 x 55 DIN 933-8.8
35	901 205 0	Skt.-Schraube M 20 x 80 DIN 931-8.8
36	901 204 0	Skt.-Schraube M 20 x 75 DIN 931-8.8
37	111 213 0	Rahmenstrebe
38	908 025 0	Skt.-Mutter M 20 DIN 934-8
39	905 316 0	Flachrundschraube M 20 x 75 DIN 603 abw. 8.8
40	905 314 0	Flachrundschraube M 20 x 65 DIN 603 abw. 8.8
41	904 582 0	Senkschraube M 20 x 75 DIN 604-8.8

Doppelstützrad
Cremona, Dozent, Romanus, Halla

10



445-050-0

Doppelstützrad
Cremona, Dozent, Romanus, Halla

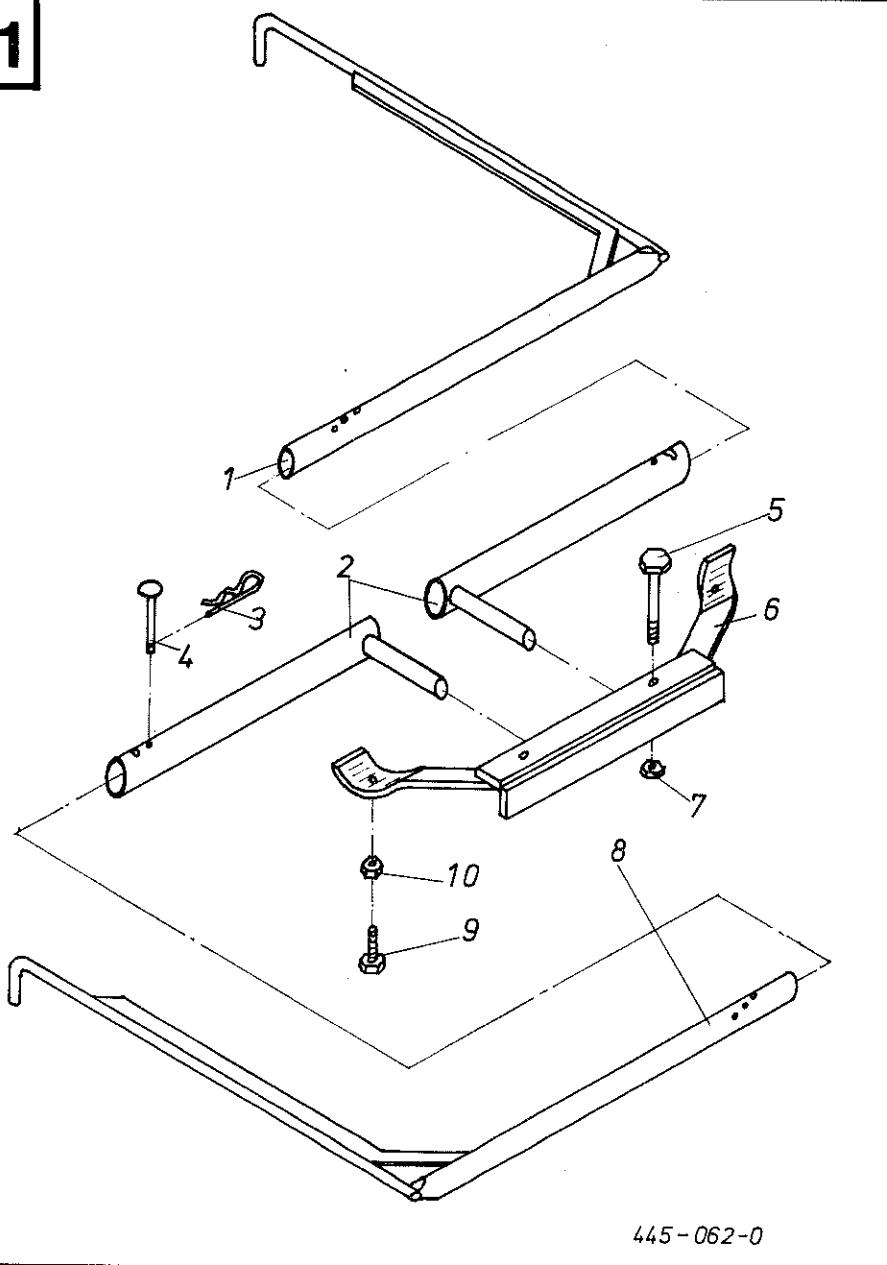
10

Abb. Ill. Dessin	Bestell-Nr. Part-no. No. à comm.	Bezeichnung Description Designation
1	908 716 0	Skt.-Mutter M 16 DIN 980-8
2	111 175 0	Stützradhalter
3	906 308 0	Ringschraube M 16 x 40
4	063 072 3	Doppelhalter
5	901 133 0	Skt.-Schraube M 16 x 60 DIN 931-8.8
6	470 184 0	Stützradsschiene
7	901 060 0	Skt.-Schraube M 10 x 40 DIN 931-8.8
8	470 198 0	Abstreifer für Ballonrad Ø 400 mm
	470 199 0	Abstreifer für Ballonrad Ø 500 mm
9	908 708 0	Skt.-Mutter M 10 DIN 980-8
10	919 003 0	Schmiernippel H1S 8 x 1 DIN 71412
11	908 727 0	Skt.-Mutter M 24 x 1,5 DIN 980-8
12	911 659 0	Sicherungsring J 62 x 2 DIN 472
13	097 086 0	Laufachse
14	936 914 0	Nilos-Ring 35 x 62 LSTO
15	930 236 0	Rillenkugellager 6206 Z DIN 625
16	097 087 0	Distanzbuchse
17	912 644 0	Spannhülse 6 x 40 DIN 1481
18	930 136 0	Rillenkugellager 6206 DIN 625
19	097 085 5	Laufachse
20	900 281 0	Skt.-Schraube M 10 x 30 DIN 933-8.8
21	470 181 0	Ballonrad Ø 400 x 100 breit
	470 182 0	Ballonrad Ø 500 x 100 breit
22	470 180 0	Radnabe kpl. (Abb. 10 - 19)

Bei Bestellung unbedingt Typ, Baujahr und Maschinen-Nr. angeben.
In case of orders state model, year of construction and part number.
Avec la commande, indiquer toujours type et N° de la machine,
ainsi que l'année de construction.

Packerausleger
Cremona, Dozent, Romanus, Halla

11



Packerausleger
Cremona, Dozent, Romanus, Halla

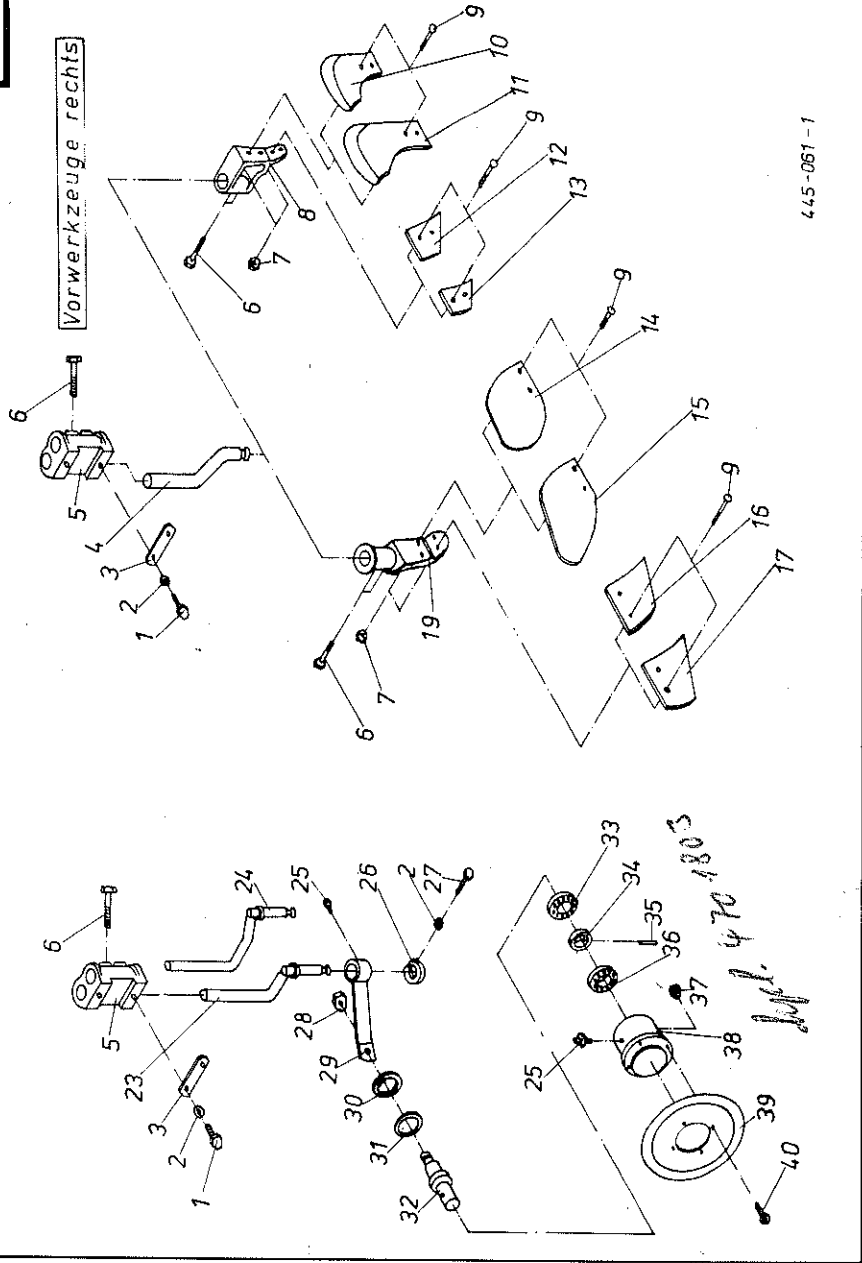
11

Abb. Ill. Dessin	Bestell-Nr. Part-no. No. à comm.	Bezeichnung Description Designation
1	128 080 0	Ausleger links
2	128 088 0	Auslegerschieberohr
3	917 104 0	Federstecker \varnothing 4 DIN 11024
4	128 086 0	Niet mit Bohrung
5	901 207 0	Skt.-Schraube M 20 x 90 DIN 931-8.8
	901 209 0	Skt.-Schraube M 20 x 100 DIN 931-8.8
	901 210 0	Skt.-Schraube M 20 x 110 DIN 931-8.8
6	128 074 0	Halter für Ausleger
7	908 721 0	Skt.-Mutter M 20 DIN 980-8
8	128 084 0	Ausleger rechts
9	900 339 0	Skt.-Schraube M 16 x 50 DIN 933-8.8
10	908 520 0	Skt.-Mutter M 16 DIN 439-8

Bei Bestellung unbedingt Typ, Baujahr und Maschinen-Nr. angeben.
In case of orders state model, year of construction and part number.
Avec la commande, indiquer toujours type et N° de la machine,
ainsi que l'année de construction.

12

Vorwerkzeuge rechts

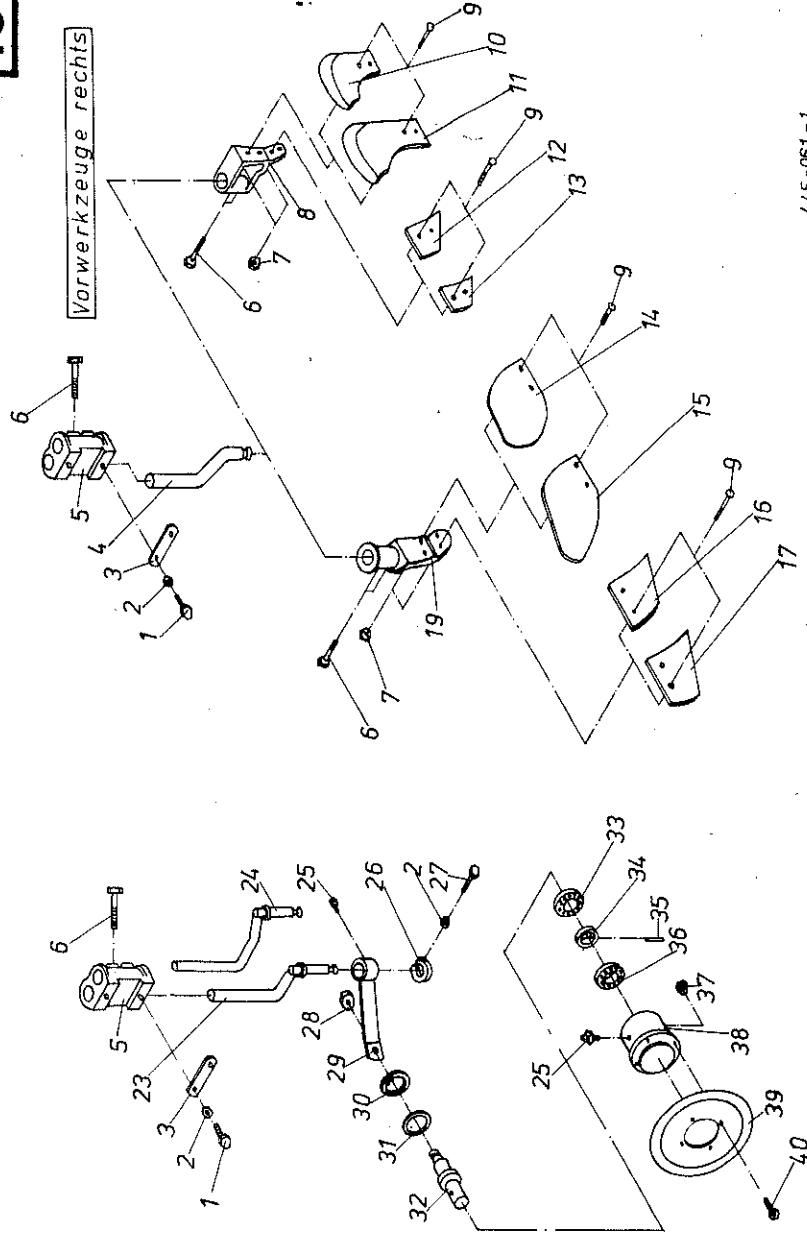


445-061-1

Abb. Ill. Dessin	Bestell-Nr. Part-no. No. à comm.	Bezeichnung Description Designation
1	900 338 0	Skt.-Schraube M 16 x 45 DIN 933-8.8
2	901 132 0	Skt.-Schraube M 16 x 55 DIN 931-8.8
3	901 134 0	Skt.-Schraube M 16 x 65 DIN 931-8.8
4	910 014 0	Federring B 16 DIN 127
5	123 246 0	Steg
6	460 158 0	Stiel 50 gekröpft
7	095 085 1	Doppelhalter
8	900 575 0	Ringschneideschraube M 20 x 30 DIN 933 abw. 8.8
9	908 012 0	Skt.-Mutter M 10 DIN 934-8
10	123 357 0	Bruststück rechts für D 12 und Maisleinleger
11	123 358 0	Bruststück links für D 12 und Maisleinleger
12	904 523 0	Senkschraube mit Nase M 10 x 30 DIN 604-8.8
13	929 290 0	Riester rechts D 12
14	929 390 0	Riester links D 12
15	929 293 0	Riester rechts Maisleinleger
16	929 393 0	Riester links Maisleinleger
17	929 093 0	Schar rechts Maisleinleger
18	929 193 0	Schar links Maisleinleger
19	929 090 0	Schar links D 12
20	929 190 0	Riester rechts VD 141
21	123 342 1	Riester links VD 141
22	123 344 1	Riester links VD 181
23	123 345 1	Riester rechts VD 181
24	929 091 0	Schar rechts VD 141
25	929 191 0	Schar links VD 141
26	929 092 0	Schar rechts VD 181
27	929 192 0	Schar links VD 181
28	123 356 0	Bruststück rechts
29	123 355 0	Bruststück links
30	123 133 0	Scheibensechsstiel
31	123 249 0	Schmiernippel H15 8 x 1 DIN 71412
32	919 003 0	Stellring
33	900 339 0	Skt.-Schraube M 16 x 50 DIN 933-8.8
34	908 727 0	Skt.-Mutter M 24 x 1,5 DIN 980-8
35	123 124 0	Haltearm rechts
36	123 122 0	Haltearm links
37	911 659 0	Sicherungsring J 62 x 2 DIN 472
38	936 914 0	Nilos-Ring 35 x 62 LSTO
39	097 086 0	Laufachse
40	930 236 0	Rollenkugellager 6206 Z DIN 625
	097 087 0	Distanzbuchse
	912 644 0	Spannhülse 6 x 40 DIN 1481
	930 136 0	Rollenkugellager 6206 DIN 625
	908 708 0	Skt.-Mutter M 10 DIN 980-8
	097 085 5	Laufnabe

Bei Bestellung unbedingt Typ, Baujahr und Maschinen-Nr. angeben.
In case of orders state model, year of construction and part number.
Avec la commande, indiquer toujours type et N° de la machine,
ainsi que l'année de construction.

12



445-061-1

Abb. Ill.	Bestell-Nr. Part-no.	Bezeichnung Description Designation
39	123 137 0	Sechsscheibe Ø 500 gewellt
	123 139 0	Sechsscheibe Ø 500 gezackt
	123 136 0	Sechsscheibe Ø 450 gewellt
	123 138 0	Sechsscheibe Ø 450 gezackt
40	904 046 0	Senkschraube M 10 x 30 DIN 7991-8.8
50	123 383 0	Düngereinleger D 12 rechts (ABB. 6-10, 13)
51	123 384 0	Düngereinleger D 12 Links (ABB. 6-10, 13)
52	123 385 0	Maiseinleger rechts (Abb. 6-9, 11, 12)
53	123 386 0	Maiseinleger links (Abb. 6-9, 11, 12)
54	123 387 0	Vorschäler VD 141 rechts (Abb. 6, 7, 9, 14, 16, 19)
55	123 388 0	Vorschäler VD 141 links (Abb. 6, 7, 9, 14, 16, 19)
56	123 389 0	Vorschäler VD 181 rechts (Abb. 6, 7, 9, 15, 17, 19)
57	123 390 0	Vorschäler VD 181 links (Abb. 6, 7, 9, 15, 17, 19)
58	470 180 0	Achsstummel kpl. (Abb. 25, 28, 30-36, 38)
59	123 256 0	Scheibensech rechts (Abb. 2, 23, 25-36, 38)
60	123 257 0	Scheibensech links (Abb. 2, 24-36, 38)

Bei Bestellung unbedingt Typ, Baujahr und Maschinen-Nr. angeben.
In case of orders state model, year of construction and part number.
Avec la commande, indiquer toujours type et N° de la machine,
ainsi que l'année de construction.

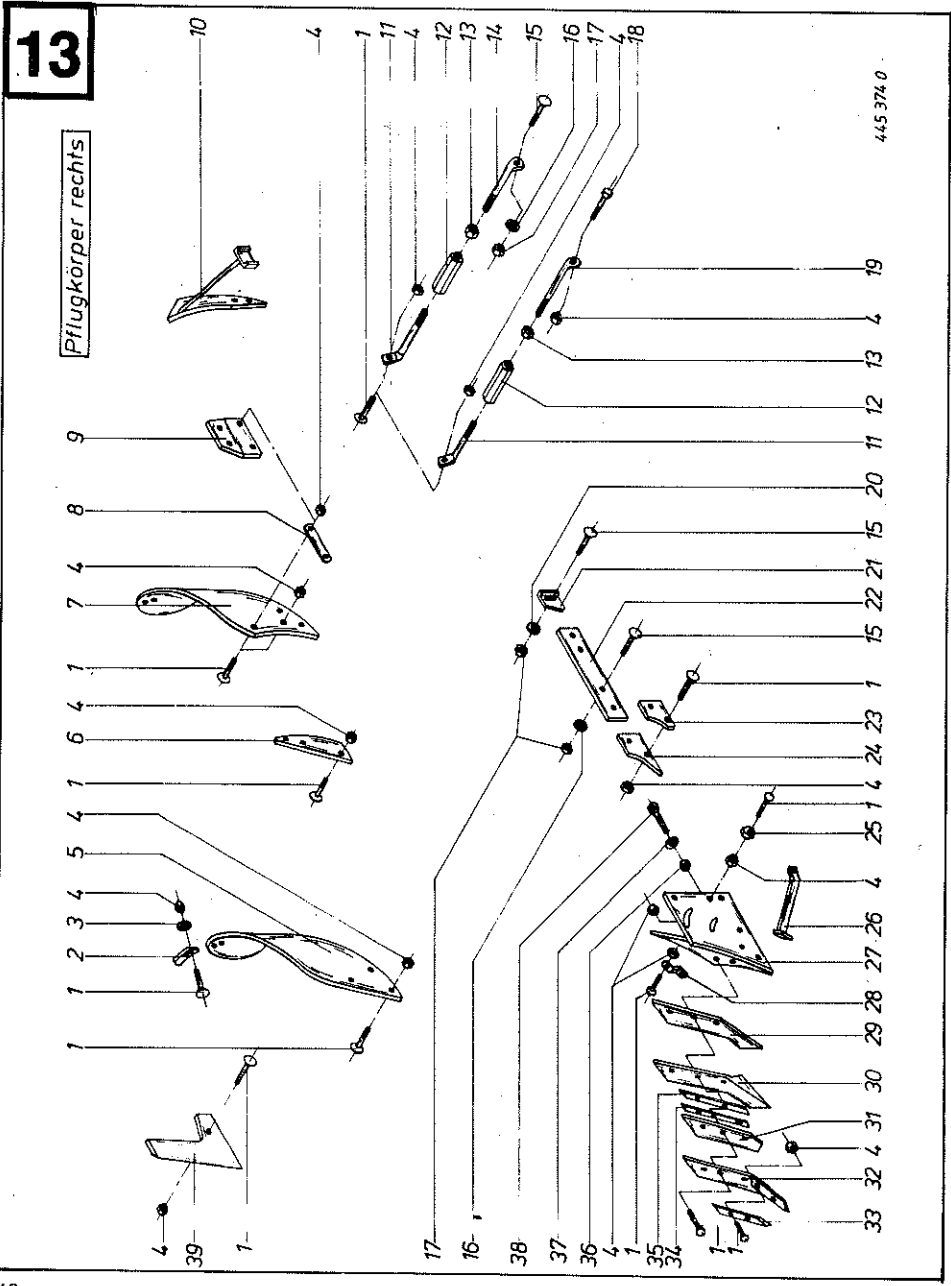
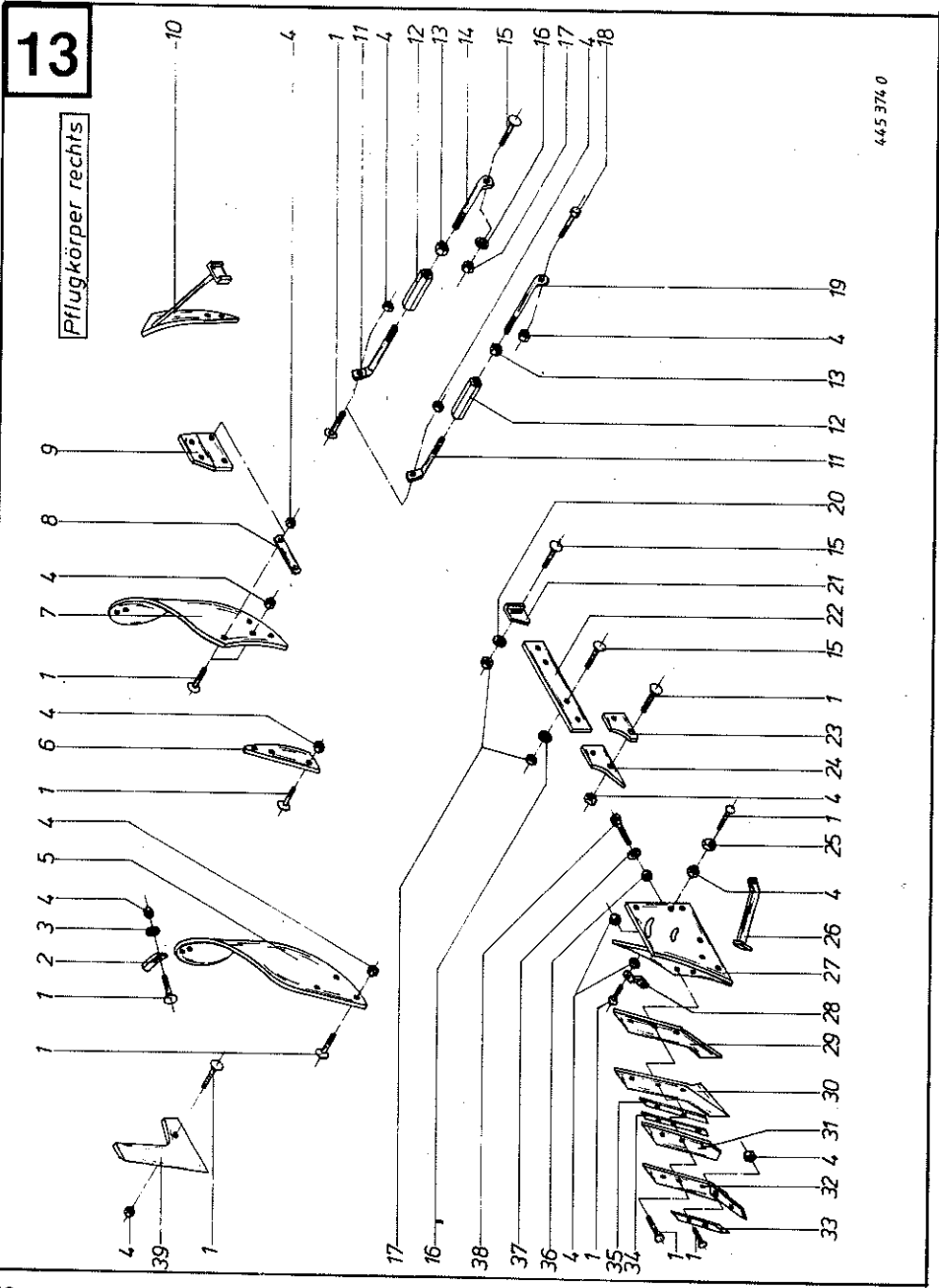


Abb. III.	KG 9		KG 101		KG 121		KG 141/161		Bezeichnung Description Designation
	Best.-Nr. Part-No.	No. à com.	Best.-Nr. Part-No.	No. à com.	Best.-Nr. Part-No.	No. à com.	Best.-Nr. Part-No.	No. à com.	
1	904 533 0	904 533 0	904 533 0	904 533 0	904 533 0	904 533 0	954 533 0	954 533 0	Senkschraube mit Nase M 12 x 30
	904 534 0	904 534 0	904 534 0	904 534 0	904 534 0	904 534 0	904 534 0	904 534 0	Senkschraube mit Nase M 12 x 35
	904 535 0	904 535 0	904 535 0	904 535 0	904 535 0	904 535 0	904 535 0	904 535 0	Senkschraube mit Nase M 12 x 40
	904 536 0	904 536 0	904 536 0	904 536 0	904 536 0	904 536 0	904 536 0	904 536 0	Senkschraube mit Nase M 12 x 45
	904 537 0	904 537 0	904 537 0	904 537 0	904 537 0	904 537 0	904 537 0	904 537 0	Senkschraube mit Nase M 12 x 50
2	123 061 0	123 207 0	123 207 0	123 207 0	123 207 0	123 207 0	123 207 0	123 207 0	Streichschiene rechts
	123 202 0	123 208 0	123 208 0	123 208 0	123 208 0	123 208 0	123 208 0	123 208 0	Streichschiene links
3	910 506 0	910 505 0	910 506 0	910 506 0	910 506 0	910 506 0	910 506 0	910 506 0	Scheibe Ø 14 x 2,5
4	908 015 0	908 015 0	908 015 0	908 015 0	908 015 0	908 015 0	908 015 0	908 015 0	Skt.-Mutter M 12
5	929 203 0	---	---	---	---	---	---	---	Riester rechts
	929 303 0	---	---	---	---	---	---	---	Riester links
6	---	929 405 0	929 405 0	929 405 0	929 405 0	929 405 0	929 415 0	929 415 0	Shintail rechts
	---	929 425 0	929 425 0	929 425 0	929 425 0	929 425 0	929 435 0	929 435 0	Shintail links
7	---	929 206 0	929 206 0	929 206 0	929 206 0	929 206 0	929 210 0	929 210 0	Riesterhinterteil rechts
	---	929 306 0	929 306 0	929 306 0	929 306 0	929 306 0	929 310 0	929 310 0	Riesterhinterteil links
8	---	123 049 1	123 049 1	123 049 1	123 049 1	123 049 1	123 049 1	123 049 1	Verbindungssteg
9	123 242 0	123 242 0	123 242 0	123 242 0	123 242 0	123 242 0	123 242 0	123 242 0	Halterung rechts
	123 243 0	123 243 0	123 243 0	123 243 0	123 243 0	123 243 0	123 243 0	123 243 0	Halterung links
10	---	123 353 0	123 353 0	123 353 0	123 353 0	123 353 0	123 353 0	123 353 0	Stroheinweisblech rechts
	---	123 354 0	123 354 0	123 354 0	123 354 0	123 354 0	123 354 0	123 354 0	Stroheinweisblech links
11	123 193 0	123 193 0	123 193 0	123 193 0	123 193 0	123 193 0	123 193 0	123 193 0	Strebe mit Linksgewinde
12	123 060 0	123 060 0	123 060 0	123 060 0	123 060 0	123 060 0	123 060 0	123 060 0	Spannschloßmutter
13	908 525 0	908 525 0	908 525 0	908 525 0	908 525 0	908 525 0	908 525 0	908 525 0	Skt. Mutter BM 20
14	---	---	---	---	---	---	123 198 0	123 198 0	Strebe mit Rechtsgewinde
15	---	---	---	---	---	---	904 577 0	904 577 0	Senkschraube mit Nase M 20 x 50
16	---	---	---	---	---	---	910 016 0	910 016 0	Federring B 20
17	---	---	---	---	---	---	908 025 0	908 025 0	Skt. Mutter M 20
18	900 299 0	900 299 0	900 299 0	900 299 0	900 299 0	900 299 0	900 299 0	900 299 0	Skt. Schraube M 12 x 35
19	123 195 0	123 195 0	123 195 0	123 195 0	123 195 0	123 195 0	123 196 0	123 196 0	Strebe mit Rechtsgewinde
20	910 512 0	910 512 0	910 512 0	910 512 0	910 512 0	910 512 0	910 512 0	910 512 0	Scheibe Ø 22
21	123 026 2	123 026 2	123 026 2	123 026 2	123 026 2	123 026 2	123 026 2	123 026 2	Schleifsohle rechts
	123 027 2	123 027 2	123 027 2	123 027 2	123 027 2	123 027 2	123 027 2	123 027 2	Schleifsohle links
22	123 029 0	123 029 0	123 029 0	123 029 0	123 029 0	123 029 0	123 029 0	123 029 0	Anlage kurz rechts 280 mm lang
	123 159 0	123 159 0	123 159 0	123 159 0	123 159 0	123 159 0	123 159 0	123 159 0	Anlage kurz links 280 mm lang
	123 160 0	123 160 0	123 160 0	123 160 0	123 160 0	123 160 0	123 160 0	123 160 0	Anlage rechts 470 mm lang



	KG 9	KG 101	KG 121	KG 141/161
Ill. Dessin	Best.-Nr. Part-No. No. à com.	Best.-Nr. Part-No. No. à com.	Best.-Nr. Part-No. No. à com.	Best.-Nr. Part-No. No. à com.
22	123 161 0 123 162 0 123 163 0 123 164 0 123 165 0 123 229 0 123 230 0 123 166 0 123 112 1 123 057 0 -- -- -- 123 189 0 123 200 0 -- -- -- 929 003 0 929 103 0 929 004 0 929 104 0 -- -- -- -- -- -- 908 020 0 910 511 0 123 109 0 123 120 0 123 151 0	123 161 0 123 162 0 123 163 0 123 164 0 123 165 0 123 229 0 123 230 0 123 166 0 123 112 1 123 057 0 -- -- -- 123 367 0 123 368 0 123 050 0 929 005 0 929 105 0 929 006 0 929 106 0 929 000 0 929 100 0 929 019 0 929 119 0 929 099 0 929 199 0 -- -- -- 123 391 0 908 020 0 910 511 0 123 109 0 123 120 0 123 151 0	123 161 0 123 162 0 123 163 0 123 164 0 123 165 0 123 229 0 123 230 0 123 166 0 123 112 1 123 057 0 -- -- -- 123 367 0 123 368 0 123 050 0 929 007 0 929 107 0 929 008 0 929 108 0 929 001 0 929 101 0 929 021 0 929 121 0 929 099 0 929 199 0 -- -- -- 123 391 0 908 020 0 910 511 0 123 109 0 123 120 0 123 151 0	Anlage lang links 470 mm lang Anlange lang rechts 550 mm lang Anlage lang links 550 mm lang Anlage lang rechts 650 mm lang Anlage lang links 650 mm lang Anlagespitze rechts Anlagespitze links Anlagespitze rechts Anlagespitze links Einstellscheibe Brustblechstrebe rechts Brustblechstrebe links Brustblech kpl. rechts Brustblech kpl. links Verbindungssteg Schnabelschar rechts Schnabelschar links Winkelschar rechts Winkelschar links Perfektschar rechts Perfektschar links Schar mit Wechselspitze kpl. rechts Schar mit Wechselspitze kpl. links Wechselspitze rechts Wechselspitze links Zwischenlage Zwischenlage Skt.-Mutter M 16 Scheibe Ø 18 Gewindelasse Anlagesch rechts Anlagesch links

14

Pflugkörper rechts

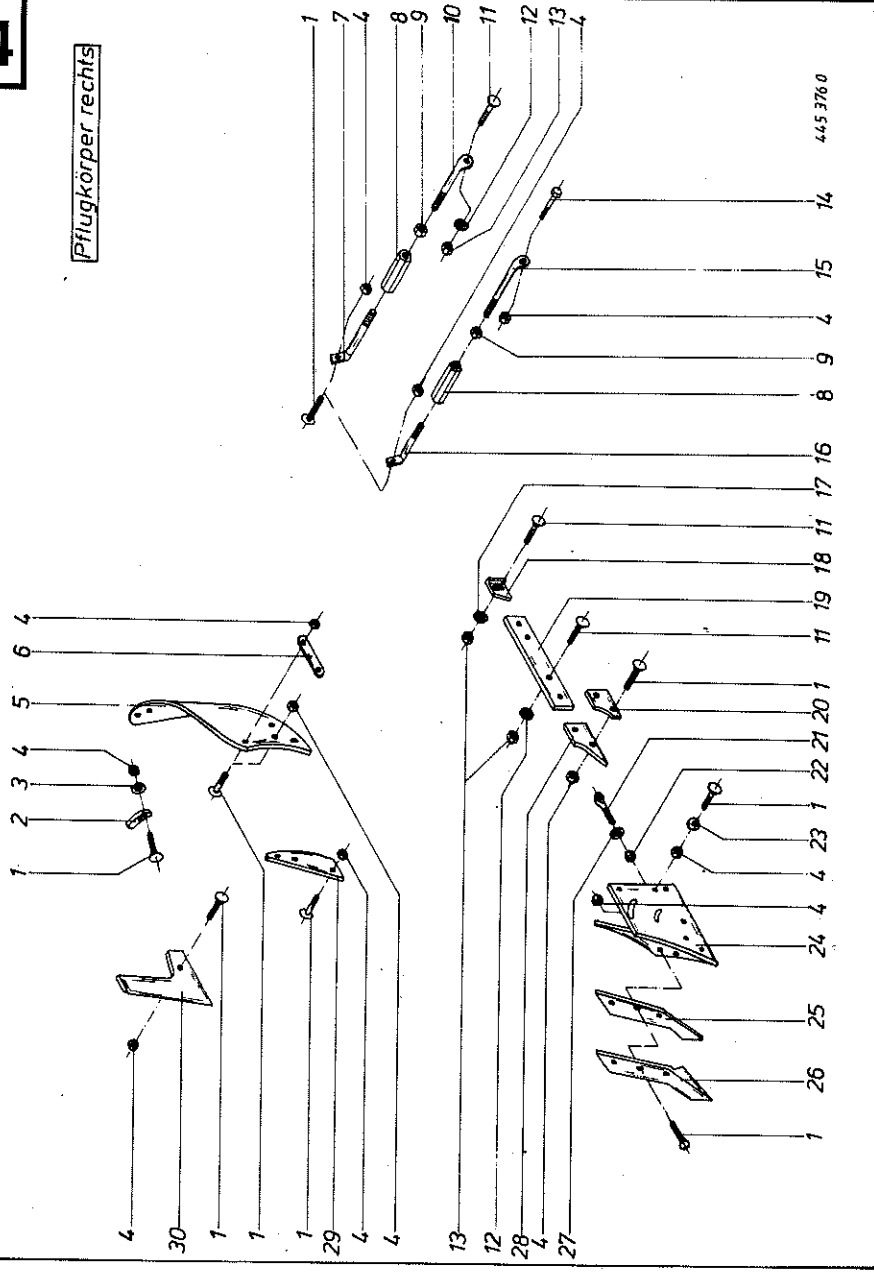


Abb. Ill.	KS 12		KS 16		Abb. Ill.	KS 12		KS 16		Bezeichnung Description Designation
	Best.-Nr. Part-No.	No. à com.	Best.-Nr. Part-No.	No. à com.		Best.-Nr. Part-No.	No. à com.	Best.-Nr. Part-No.	No. à com.	
1	904 533 0		904 533 0		19	123 029 0		123 029 0		Anlage kurz rechts 280 mm lang
	904 534 0		904 534 0			123 159 0		123 159 0		Anlage kurz links 280 mm lang
	904 535 0		904 535 0			123 160 0		123 160 0		Anlage lang rechts 470 mm lang
	904 536 0		904 536 0			123 161 0		123 161 0		Anlage lang links 470 mm lang
	904 537 0		904 537 0			123 162 0		123 162 0		Anlage lang rechts 550 mm lang
2	123 207 0		123 207 0			123 163 0		123 163 0		Anlage lang links 550 mm lang
	123 208 0		123 208 0			123 164 0		123 164 0		Anlage lang rechts 650 mm lang
3	910 506 0		910 506 0			123 165 0		123 165 0		Anlage lang links 650 mm lang
4	908 015 0		908 015 0		20	123 237 0		123 237 0		Anlagespitze rechts
5	929 272 0		929 276 0			123 238 0		123 238 0		Anlagespitze links
6	929 372 0		929 376 0		21	123 109 0		123 109 0		Gewindelaste
7	123 049 1		123 049 1		22	908 020 0		908 020 0		Skt.-Mutter M 16
8	123 194 0		123 194 0		23	123 057 0		123 057 0		Einstellscheibe
9	908 525 0		908 525 0		24	123 220 0		123 220 0		Brustblech kpl. rechts
10	123 060 0		123 060 0		25	123 221 0		123 221 0		Brustblech kpl. links
11	904 577 0		904 577 0		26	929 072 0		929 076 0		Schnabelschar links
12	910 016 0		910 016 0		27	929 073 0		929 077 0		Winkelschar rechts
13	908 025 0		908 025 0		28	929 173 0		929 177 0		Winkelschar links
14	900 299 0		900 299 0		29	910 511 0		910 511 0		Scheibe Ø 18
15	123 196 0		123 196 0		30	123 227 0		123 227 0		Anlagespitze rechts
16	123 194 0		123 194 0			123 228 0		123 228 0		Anlagespitze links
17	910 512 0		910 512 0			929 411 0		929 413 0		Shintell rechts
18	123 026 2		123 026 2			929 431 0		929 433 0		Shintell links
	123 027 2		123 027 2			123 120 0		123 120 0		Anlagesch rechts
						123 151 0		123 151 0		Anlagesch links

Bei Bestellung unbedingt Typ, Baujahr und Maschinen-Nr. angeben.
In case of orders state model, year of construction and part number.
Avec la commande, indiquer toujours type et N° de la machine,
ainsi que l'année de construction.

BESTELL-NR.	TAFEL	ABB.	BESTELL-NR.	TAFEL	ABB.	BESTELL-NR.	TAFEL	ABB.	BESTELL-NR.	TAFEL	ABB.	BESTELL-NR.	TAFEL	ABB.	BESTELL-NR.	TAFEL	ABB.
015 242 0	1	25	111 096 0	1	62	111 201 0	6	18	111 246 0	5	11	123 060 0	13	12	123 242 0	13	9
062 057 1	1	43	111 097 0	1	56	111 201 0	9	4	111 246 0	9	11	123 060 0	14	8	123 243 0	13	9
062 068 0	2	25	111 112 0	1	52	111 213 0	6	34	111 247 0	5	10	123 061 0	13	2	123 246 0	12	3
062 068 0	6	22	111 118 0	1	46	111 213 0	9	37	111 247 0	6	9	123 109 0	13	38	123 249 0	12	24
063 072 3	10	4	111 129 0	8	31	111 214 0	5	36	111 247 0	6	9	123 109 0	14	21	123 256 0	12	59
063 125 0	1	74	111 129 3	4	34	111 214 0	9	33	111 247 0	9	10	123 112 1	13	24	123 257 0	12	60
063 133 0	1	81	111 129 3	5	34	111 218 0	4	36	111 248 0	5	9	123 120 0	13	39	123 342 1	12	14
063 134 1	1	81	111 129 3	9	31	111 218 0	8	33	111 248 0	9	9	123 122 0	12	29	123 343 1	12	15
063 140 0	1	80	111 149 1	2	13	111 222 0	2	19	111 249 0	5	11	123 124 0	12	29	123 344 1	12	14
063 141 0	1	80	111 149 1	4	12	111 222 0	4	4	111 249 0	9	11	123 133 0	12	23	123 345 1	12	15
063 149 1	1	8	111 149 1	5	12	111 222 0	6	18	111 250 0	5	9	123 136 0	12	39	123 353 0	13	10
063 152 0	1	14	111 149 1	6	13	111 222 0	8	4	111 250 0	9	9	123 137 0	12	39	123 354 0	13	10
063 154 1	1	70	111 149 1	6	13	111 223 0	2	35	111 251 0	5	11	123 138 0	12	39	123 355 0	12	19
063 159 2	1	69	111 149 1	6	13	111 223 0	4	41	111 251 0	9	11	123 139 0	12	39	123 356 0	12	19
063 160 0	1	64	111 149 1	8	12	111 223 0	6	34	111 252 0	2	1	123 151 0	13	39	123 357 0	12	8
063 162 1	1	71	111 149 1	9	12	111 223 0	8	37	111 252 0	4	8	123 159 0	13	22	123 358 0	12	8
063 165 5	1	19	111 159 0	2	29	111 224 0	4	36	111 252 0	5	8	123 159 0	14	19	123 367 0	13	27
063 178 1	1	33	111 159 0	3	26	111 224 0	8	33	111 252 0	6	1	123 160 0	13	22	123 368 0	13	27
063 179 0	1	31	111 159 0	4	28	111 227 0	3	33	111 252 0	6	1	123 160 0	14	19	123 371 0	13	27
063 180 0	1	18	111 159 0	5	28	111 227 0	7	31	111 252 0	6	1	123 161 0	13	22	123 372 0	13	27
063 227 0	1	65	111 162 0	2	20	111 231 0	3	4	111 252 0	8	8	123 161 0	14	19	123 380 0	13	34
063 233 1	1	15	111 162 0	3	5	111 231 0	7	4	111 252 0	9	8	123 162 0	13	22	123 383 0	12	50
063 237 0	1	80	111 162 0	4	5	111 232 0	3	37	111 254 0	1	26	123 162 0	14	19	123 384 0	12	51
063 238 0	1	81	111 162 0	4	27	111 232 0	7	34	111 256 0	2	26	123 163 0	13	22	123 385 0	12	52
095 085 1	12	5	111 162 0	5	5	111 233 0	2	23	111 256 0	6	23	123 163 0	14	19	123 386 0	12	53
097 082 2	12	26	111 162 0	5	27	111 233 0	6	20	112 015 1	5	31	123 164 0	13	22	123 387 0	12	54
097 085 5	10	19	111 162 0	7	5	111 234 0	6	20	112 015 1	6	32	123 164 0	14	19	123 388 0	12	55
097 085 5	12	38	111 162 0	8	5	111 234 0	6	20	112 015 1	6	32	123 165 0	13	22	123 389 0	12	56
097 086 0	10	13	111 162 0	9	5	111 235 0	3	10	112 015 1	9	32	123 165 0	14	19	123 390 0	12	57
097 086 0	12	32	111 163 0	3	25	111 235 0	7	10	112 031 0	4	25	123 166 0	13	24	123 391 0	13	35
097 087 0	10	16	111 165 0	5	41	111 236 0	3	9	112 031 0	5	25	123 189 0	13	27	128 072 0	2	8
097 087 0	12	34	111 166 0	3	24	111 236 0	7	9	112 032 1	7	21	123 193 0	13	11	128 072 0	3	2
110 012 1	7	30	111 167 0	2	22	111 237 0	3	11	112 032 1	9	25	123 194 0	14	7	128 072 0	4	2
110 019 0	3	21	111 167 0	4	26	111 237 0	7	11	112 033 0	4	25	123 194 0	14	16	128 072 0	5	2
110 031 0	3	12	111 167 0	5	26	111 238 0	2	9	112 033 0	5	25	123 195 0	13	19	128 072 0	6	8
110 031 0	7	12	111 168 0	6	34	111 238 0	4	10	112 034 1	8	25	123 196 0	13	19	128 072 0	7	2
111 012 1	3	32	111 170 0	1	84	111 238 0	6	9	112 034 1	9	25	123 196 0	14	15	128 072 0	8	2
111 019 0	1	39	111 175 0	10	2	111 238 0	8	10	112 035 0	4	21	123 198 0	13	14	128 072 0	9	2
111 020 1	2	34	111 177 0	1	76	111 239 0	4	9	112 035 0	5	21	123 198 0	14	10	128 074 0	11	6
111 020 1	4	31	111 181 0	1	23	111 239 0	8	9	112 036 2	9	21	123 200 0	13	27	128 080 0	11	1
111 020 1	6	32	111 186 0	1	6	111 240 0	4	11	112 047 0	1	3	123 202 0	13	2	128 084 0	11	8
111 020 1	8	32	111 192 0	1	57	111 240 0	8	11	113 212 0	1	75	123 207 0	13	2	128 086 0	11	4
111 023 0	1	41	111 193 0	1	57	111 241 0	2	9	122 062 0	3	8	123 207 0	14	2	128 088 0	11	2
111 024 0	1	38	111 195 0	2	29	111 241 0	4	10	122 062 0	7	8	123 208 0	13	2	143 133 1	2	7
111 032 1	8	25	111 195 0	3	26	111 241 0	6	9	123 026 2	13	21	123 208 0	14	2	143 133 1	3	3
111 036 2	8	21	111 195 0	4	28	111 241 0	8	10	123 026 2	14	18	123 211 0	13	26	143 133 1	4	3
111 067 0	1	2	111 195 0	5	28	111 242 0	4	9	123 027 2	13	21	123 212 0	13	26	143 133 1	5	3
111 069 0	6	26	111 195 0	6	26	111 242 0	8	9	123 027 2	14	18	123 220 0	14	24	143 133 1	6	7
111 069 0	7	24	111 195 0	7	24	111 243 0	4	11	123 029 0	13	22	123 221 0	14	24	143 133 1	7	3
111 069 0	8	26	111 195 0	8	26	111 243 0	8	11	123 029 0	14	19	123 227 0	14	28	143 133 1	8	3
111 069 0	9	26	111 195 0	9	26	111 244 0	5	10	123 049 1	13	8	123 228 0	14	28	143 133 1	9	3
111 092 1	1	48	111 196 0	5	36	111 244 0	6	9	123 049 1	14	6	123 229 0	13	23	450 156 0	2	30
111 093 0	1	58	111 196 0	9	33	111 244 0	9	10	123 050 0	13	28	123 230 0	13	23	450 156 0	3	27
111 094 0	1	59	111 201 0	5	4	111 245 0	5	9	123 057 0	13	25	123 237 0	14	20	450 156 0	4	29
111 095 0	1	51	111 201 0	6	18	111 245 0	9	9	123 057 0	14	23	123 238 0	14	20	450 156 0	5	29

BESTELL-NR. TAFEL	ABB.	BESTELL-NR. TAFEL	ABB.	BESTELL-NR. TAFEL	ABB.	BESTELL-NR. TAFEL	ABB.	BESTELL-NR. TAFEL	ABB.	BESTELL-NR. TAFEL	ABB.
450 156 0	6 27	901 132 0	3 16	901 204 0	2 16	904 580 0	7 38	908 708 0	7 7	909 114 0	1 20
450 156 0	7 25	901 132 0	7 16	901 204 0	4 18	904 581 0	2 12	908 708 0	10 9	910 014 0	1 55
450 156 0	8 27	901 132 0	12 1	901 204 0	6 16	904 581 0	4 45	908 708 0	12 37	910 014 0	12 2
450 156 0	9 27	901 133 0	3 13	901 204 0	6 33	904 581 0	6 12	908 711 0	1 60	910 016 0	1 45
460 158 0	12 4	901 133 0	7 13	901 204 0	8 18	904 581 0	8 41	908 714 0	2 2	910 016 0	2 4
470 180 0	10 22	901 133 0	10 5	901 204 0	9 36	904 582 0	5 45	908 714 0	4 7	910 016 0	2 31
470 180 0	12 58	901 134 0	12 1	901 205 0	1 82	904 582 0	6 12	908 714 0	5 7	910 016 0	3 19
470 181 0	10 21	901 139 0	3 34	901 205 0	1 83	904 582 0	6 12	908 714 0	6 2	910 016 0	4 19
470 182 0	10 21	901 140 0	3 15	901 205 0	4 39	904 582 0	9 41	908 714 0	6 2	910 016 0	5 19
470 184 0	10 6	901 140 0	7 15	901 205 0	5 18	905 312 0	3 40	908 714 0	6 2	910 016 0	6 4
470 198 0	10 8	901 142 0	1 27	901 205 0	9 18	905 312 0	7 37	908 714 0	8 7	910 016 0	6 28
470 199 0	10 8	901 143 0	2 32	901 205 0	9 35	905 313 0	2 11	908 714 0	9 7	910 016 0	7 19
470 223 0	1 85	901 143 0	3 29	901 206 0	1 44	905 313 0	4 44	908 716 0	1 24	910 016 0	8 19
900 259 0	1 32	901 143 0	4 33	901 206 0	2 28	905 313 0	6 11	908 716 0	2 27	910 016 0	9 19
900 281 0	1 22	901 143 0	5 33	901 206 0	3 36	905 313 0	8 40	908 716 0	3 6	910 016 0	13 16
900 281 0	10 20	901 143 0	6 30	901 206 0	6 16	905 314 0	3 39	908 716 0	3 23	910 016 0	14 12
900 294 0	1 61	901 143 0	7 27	901 206 0	6 25	905 314 0	5 44	908 716 0	3 31	910 504 0	1 34
900 299 0	13 18	901 143 0	8 28	901 206 0	6 33	905 314 0	6 11	908 716 0	4 35	910 505 0	13 3
900 299 0	14 14	901 143 0	9 28	901 207 0	1 83	905 314 0	6 11	908 716 0	5 35	910 506 0	13 3
900 337 0	3 17	901 145 0	2 24	901 207 0	5 39	905 314 0	7 36	908 716 0	6 24	910 506 0	14 3
900 337 0	7 17	901 145 0	4 33	901 207 0	6 25	905 314 0	9 40	908 716 0	7 6	910 511 0	2 33
900 338 0	1 54	901 145 0	5 33	901 207 0	6 25	905 315 0	2 10	908 716 0	7 23	910 511 0	3 30
900 338 0	12 1	901 145 0	6 21	901 207 0	11 5	905 315 0	4 43	908 716 0	7 29	910 511 0	4 32
900 339 0	11 9	901 145 0	8 28	901 208 0	2 36	905 315 0	6 10	908 716 0	8 30	910 511 0	5 32
900 339 0	12 27	901 145 0	9 28	901 208 0	4 22	905 315 0	8 39	908 716 0	9 30	910 511 0	6 31
900 377 0	2 18	901 201 0	3 18	901 208 0	4 40	905 316 0	5 43	908 716 0	10 1	910 511 0	7 28
900 377 0	3 20	901 201 0	3 22	901 208 0	5 22	905 316 0	6 10	908 721 0	1 77	910 511 0	8 29
900 377 0	4 17	901 202 0	2 14	901 208 0	6 16	905 316 0	6 10	908 721 0	2 3	910 511 0	9 29
900 377 0	6 17	901 202 0	2 37	901 208 0	8 23	905 316 0	9 39	908 721 0	2 21	910 511 0	13 37
900 377 0	8 17	901 202 0	3 35	901 208 0	9 23	905 573 0	1 11	908 721 0	3 28	910 511 0	14 27
900 378 0	5 17	901 202 0	4 13	901 209 0	2 17	906 308 0	10 3	908 721 0	4 6	910 512 0	13 20
900 378 0	6 17	901 202 0	4 16	901 209 0	4 38	908 010 0	1 35	908 721 0	4 24	910 512 0	14 17
900 378 0	6 17	901 202 0	6 14	901 209 0	5 38	908 012 0	12 7	908 721 0	4 30	910 654 0	1 37
900 378 0	9 17	901 202 0	6 35	901 209 0	5 40	908 015 0	13 4	908 721 0	5 6	910 656 0	1 79
900 379 0	4 20	901 202 0	7 32	901 209 0	11 5	908 015 0	14 4	908 721 0	5 24	910 884 0	1 47
900 379 0	4 37	901 202 0	8 13	901 210 0	4 15	908 020 0	1 72	908 721 0	5 30	910 933 0	1 7
900 379 0	5 20	901 202 0	8 16	901 210 0	8 15	908 020 0	13 36	908 721 0	6 3	910 934 0	1 7
900 379 0	5 37	901 203 0	1 82	901 210 0	11 5	908 020 0	14 22	908 721 0	6 3	911 545 0	1 16
900 379 0	7 20	901 203 0	4 23	901 211 0	5 15	908 025 0	2 5	908 721 0	6 3	911 659 0	10 12
900 379 0	8 20	901 203 0	5 13	901 211 0	9 15	908 025 0	3 38	908 721 0	6 19	911 659 0	12 30
900 379 0	8 34	901 203 0	5 16	904 046 0	12 40	908 025 0	4 42	908 721 0	6 19	911 664 0	1 10
900 379 0	9 20	901 203 0	5 23	904 523 0	12 9	908 025 0	5 42	908 721 0	6 19	912 613 0	1 40
900 379 0	9 34	901 203 0	6 14	904 533 0	13 1	908 025 0	6 5	908 721 0	6 29	912 615 0	1 68
900 575 0	12 6	901 203 0	6 14	904 533 0	14 1	908 025 0	7 35	908 721 0	7 26	912 643 0	1 66
901 060 0	10 7	901 203 0	6 33	904 534 0	13 1	908 025 0	8 38	908 721 0	8 6	912 644 0	10 17
901 065 0	3 14	901 203 0	6 35	904 534 0	14 1	908 025 0	9 38	908 721 0	8 24	912 644 0	12 35
901 065 0	7 14	901 203 0	6 35	904 535 0	13 1	908 025 0	13 17	908 721 0	9 6	912 645 0	1 1
901 106 0	2 15	901 203 0	7 18	904 535 0	14 1	908 025 0	14 13	908 721 0	9 24	912 645 0	1 49
901 106 0	4 14	901 203 0	7 22	904 536 0	13 1	908 512 0	1 21	908 721 0	11 7	912 647 0	1 50
901 106 0	6 15	901 203 0	7 33	904 536 0	14 1	908 515 0	1 12	908 726 0	1 36	912 657 0	1 4
901 106 0	8 14	901 203 0	8 22	904 537 0	13 1	908 520 0	1 13	908 727 0	1 78	912 752 0	1 5
901 107 0	5 14	901 203 0	8 35	904 537 0	14 1	908 520 0	11 10	908 727 0	10 11	913 467 0	1 42
901 107 0	6 15	901 203 0	9 13	904 577 0	13 15	908 525 0	13 13	908 727 0	12 28	917 104 0	11 3
901 107 0	6 15	901 203 0	9 16	904 577 0	14 11	908 525 0	14 9	908 731 0	1 78	917 105 0	1 30
901 107 0	9 14	901 203 0	9 22	904 580 0	3 41	908 708 0	3 7	908 827 0	1 67	917 105 0	1 73

BESTELL-NR.	TAFEL	ABB.	BESTELL-NR.	TAFEL	ABB.
917 105 0	2	6	929 192 0	12	17
917 105 0	3	1	929 193 0	12	12
917 105 0	4	1	929 199 0	13	33
917 105 0	5	1	929 203 0	13	5
917 105 0	6	6	929 206 0	13	7
917 105 0	7	1	929 209 0	13	7
917 105 0	8	1	929 210 0	13	7
917 105 0	9	1	929 272 0	14	5
919 002 0	1	53	929 276 0	14	5
919 003 0	10	10	929 290 0	12	10
919 003 0	12	25	929 293 0	12	11
919 512 0	1	63	929 303 0	13	5
929 000 0	13	31	929 306 0	13	7
929 001 0	13	31	929 309 0	13	7
929 003 0	13	29	929 310 0	13	7
929 004 0	13	30	929 372 0	14	5
929 005 0	13	29	929 376 0	14	5
929 006 0	13	30	929 390 0	12	10
929 007 0	13	29	929 393 0	12	11
929 008 0	13	30	929 405 0	13	6
929 009 0	13	29	929 411 0	14	29
929 010 0	13	30	929 413 0	14	29
929 017 0	13	31	929 415 0	13	6
929 019 0	13	32	929 425 0	13	6
929 021 0	13	32	929 431 0	14	29
929 029 0	13	32	929 433 0	14	29
929 072 0	14	25	929 435 0	13	6
929 073 0	14	26	930 136 0	10	18
929 076 0	14	25	930 136 0	12	36
929 077 0	14	26	930 236 0	10	15
929 090 0	12	13	930 236 0	12	33
929 091 0	12	16	931 526 0	1	29
929 092 0	12	17	935 022 0	1	9
929 093 0	12	12	936 466 0	1	28
929 099 0	13	33	936 914 0	10	14
929 100 0	13	30	936 914 0	12	31
929 100 0	13	31	937 722 0	1	17
929 101 0	13	31			
929 103 0	13	29			
929 104 0	13	30			
929 105 0	13	29			
929 106 0	13	30			
929 107 0	13	29			
929 108 0	13	30			
929 109 0	13	29			
929 117 0	13	31			
929 119 0	13	32			
929 121 0	13	32			
929 129 0	13	32			
929 172 0	14	25			
929 173 0	14	26			
929 176 0	14	25			
929 177 0	14	26			
929 190 0	12	13			
929 191 0	12	16			

Das weitere PROGRAMM

KRONE-Produkte für den Bereich Landmaschinen

Transporttechnik

Zweiachs-Zweiseitenkipper
Zweiachs-Dreiseitenkipper
Einachs- Dreiseitenkipper

Erntetechnik

Turbomäher TA 2/165, TA 2/190, TF 2/210
Ladewagen
Hochleistungs-Schneid-Ladewagen HSL
Hochleistungs-Schneid-Dosierwagen HSD
Rundballenpressen KR 150/KR 180
Mais Chopper

Bodenbearbeitung

KRONEVATOREN von 1,05 m bis 3,00 m Arbeitsbreite
KRONErotor (Kreiselegge) KES, Lizenz Lely
Baukasten-Volldrehpflüge
Baukasten-Beetpflüge
Schälsaatzpflüge

KRONE-Produkte für den Bereich Nutzfahrzeuge

Pritschen-Anhänger
Pritschen-Sattelaufleger
Wechselpritschen und luftgefederte Fahrgestelle dazu
Container Fahrgestelle
Kipp-Anhänger
Kipp-Sattelaufleger
Alu-Mulden-Kipp-Sattelaufleger
Anhänger und Auflieger mit Koffer- und Kühlaufbauten

Preise siehe Sonderpreislisten