

Magnet-Wegeventile – direktgesteuert – NG 6 (Cetop 3) / NG 10 (Cetop 5)

Die Magnetventile sind direktgesteuerte 3- oder 4-Wege-Kolbenmagnetventile, mit 2 oder 3 Stellungen. Eingesetzt werden Ölbadmagnete mit Nothandbetätigung für Wechselstrom bzw. Gleichstrom. Alle beweglichen Teile werden von der Hydraulikflüssigkeit geschmiert und geschützt. Für die Magnetventile ist optional auch eine Schaltzeitverzögerung sowie Induktionsnähungsendschalter zur Überwachung der Kolbenstellung lieferbar.

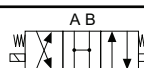
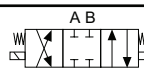
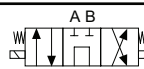
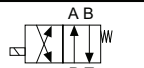
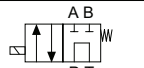
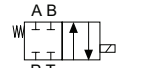
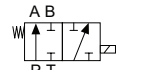
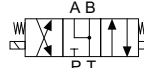
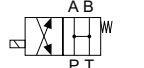
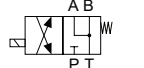
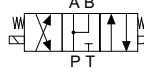
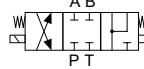
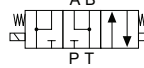
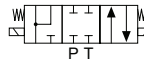
Kunststoffgekapelte Spule, Isolierklasse H ohne Sonderwerkzeuge leicht austauschbar. Durch die hochwertige Verarbeitung sind diese Ventile auch für den Einsatz im Freien geeignet (Schutzklasse IP 65).

Spannungen: 12 und 24 V in DC. 220 V in AC mit Gleichrichterstecker AC auf DC.

Max Durchfluss: NG 6: 40 bis 60 l/min
 NG 10: 80 bis 100 l/min

Max. Druck in P: NG 6: 350 bar
 NG 10: 320 bar

Max. Druck in T: NG 6: 100 bar
 NG 10: 100 bar

Spannung [V]	NG 6 Bestell-Nr.	NG 10 Bestell-Nr.	Preis NG 6	Preis NG 10	Schaltzeichen
12	241101	242101			S2 
24	241102	242102			
220	241103	242103			
12	241104	242104			S1 
24	241105	242105			
220	241106	242106			
12	241107	242107			S4 
24	241108	242108			
220	241109	242109			
12	241110	242110			TA 
24	241111	242111			
220	241112	242112			
12	241113	242113			SA4 
24	241114	242114			
220	241115	242115			
12	241116	242116			SB1 
24	241117	242117			
220	241118	242118			
12	241119	242119			TB23 
24	241120	242120			
220	241121	242121			
12	241122	242122			S3 
24	241123	242123			
220	241124	242124			
12	241125	242125			SA2 
24	241126	242126			
220	241127	242127			
12	241128	242128			SA3 
24	241129	242129			
220	241130	242130			
12	241131	242131			S10 
24	241132	242132			
220	241133	242133			
12	241134	242134			S20 
24	241135	242135			
220	241136	242136			
12	241137	242137			S23 
24	241138	242138			
220	241139	242139			
12	241140	242140			S21 
24	241141	242141			
220	241142	242142			

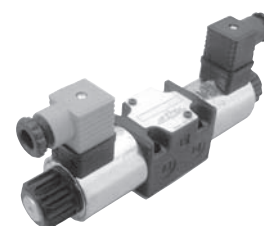


Abb. zeigt 241101

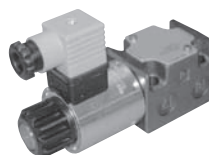


Abb. zeigt 241110

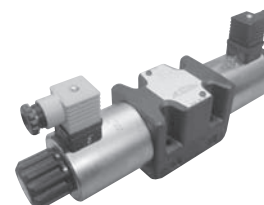


Abb. zeigt 242107

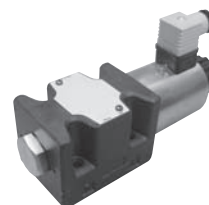


Abb. zeigt 242116

Lieferung erfolgt komplett mit Magneten und Gerätesteckdosen. Handbetätigte Ventile auf Anfrage.

Die Länge der Befestigungsschrauben ist abhängig von untergebauten Ventilen – bitte Höhenmaß angeben.

Innensechskantschrauben siehe Seite C - 10.