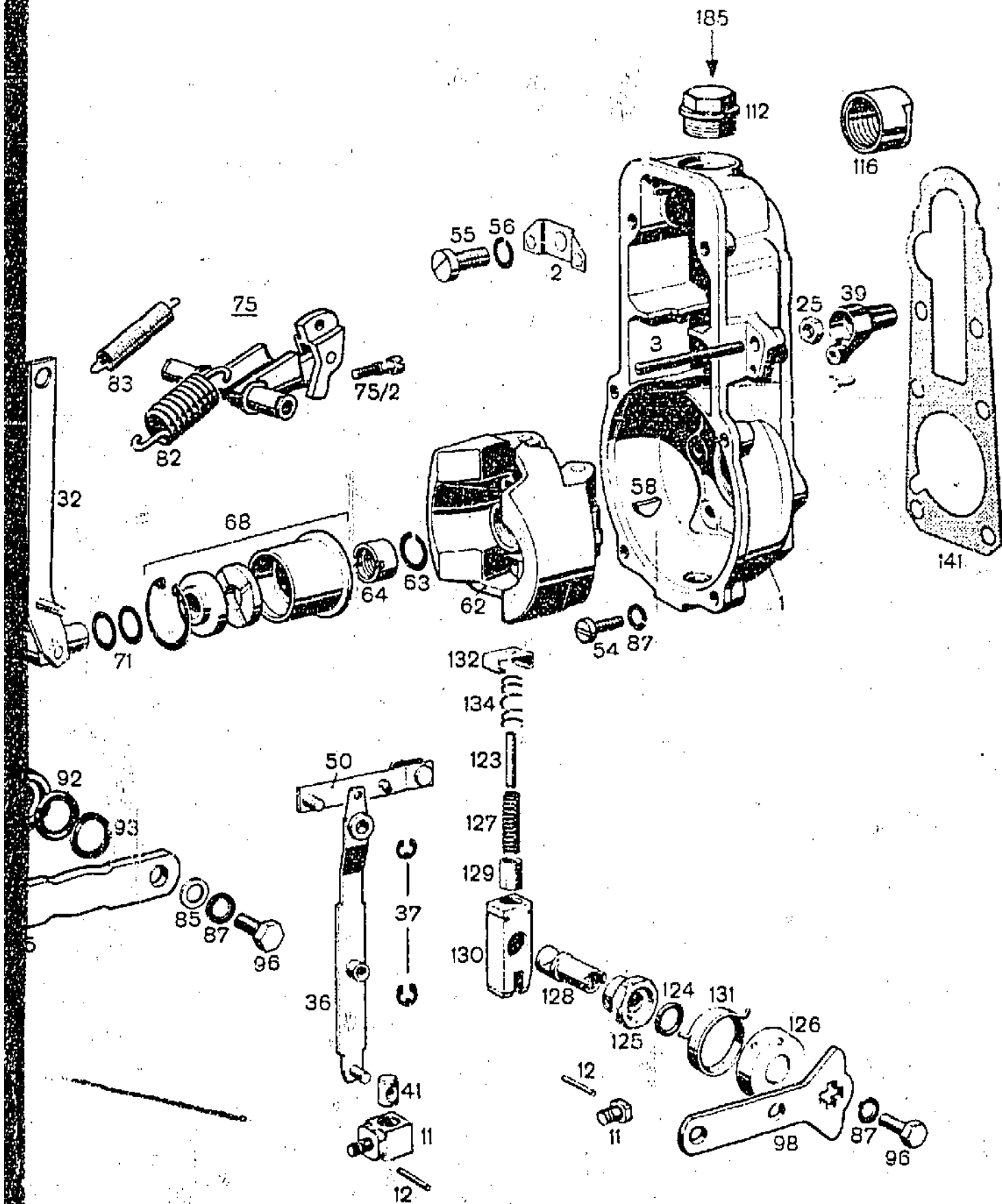
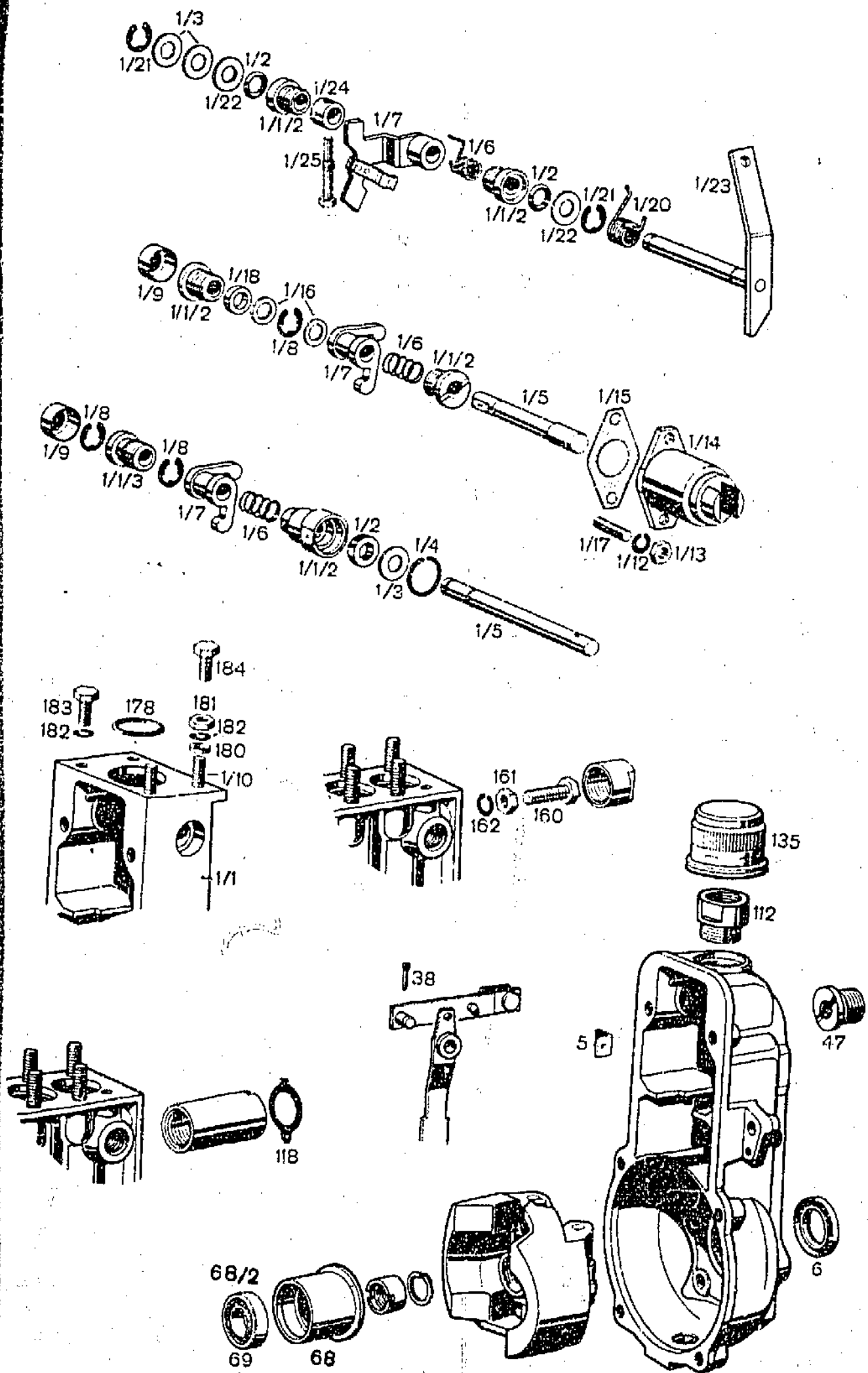
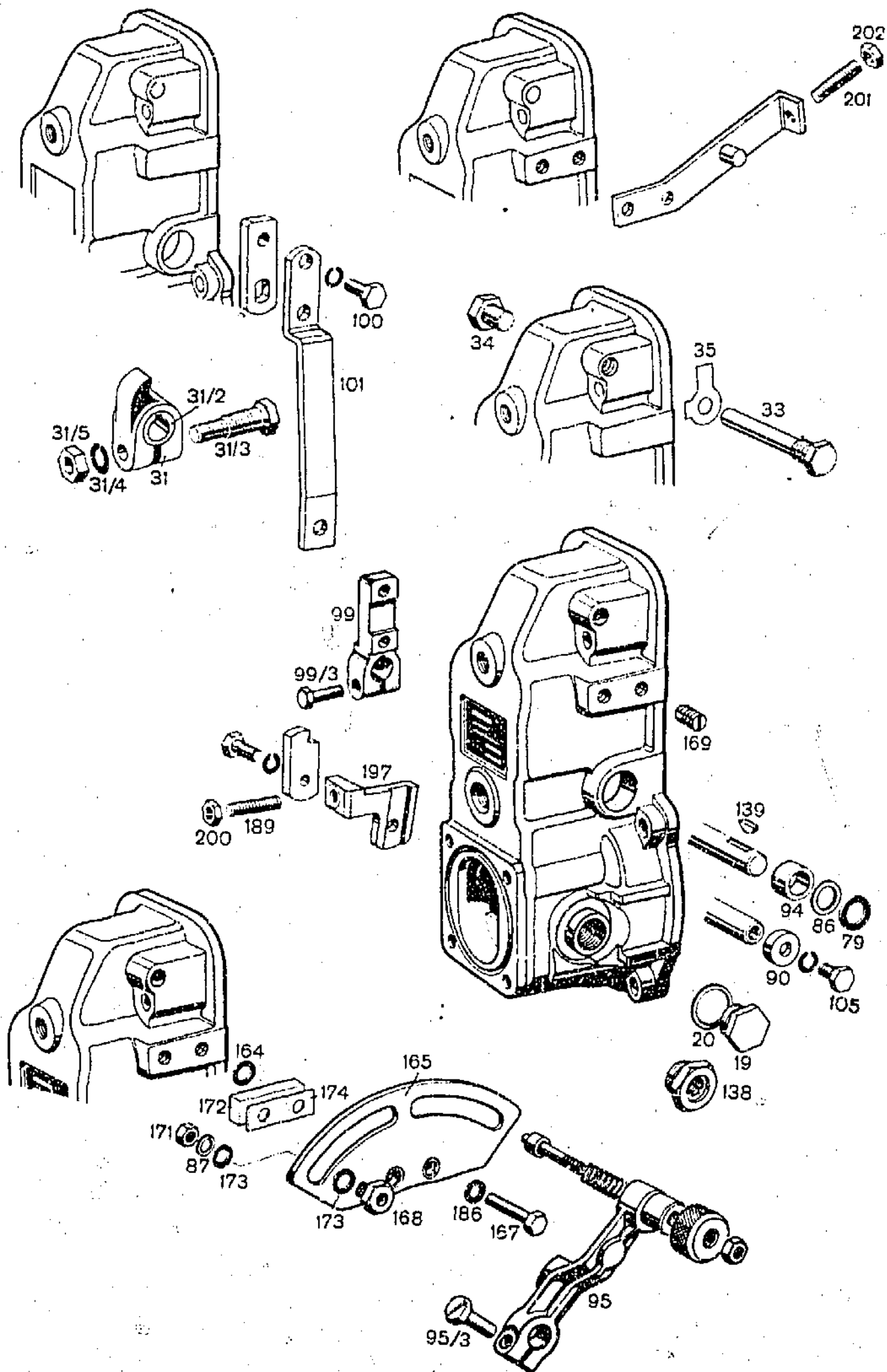
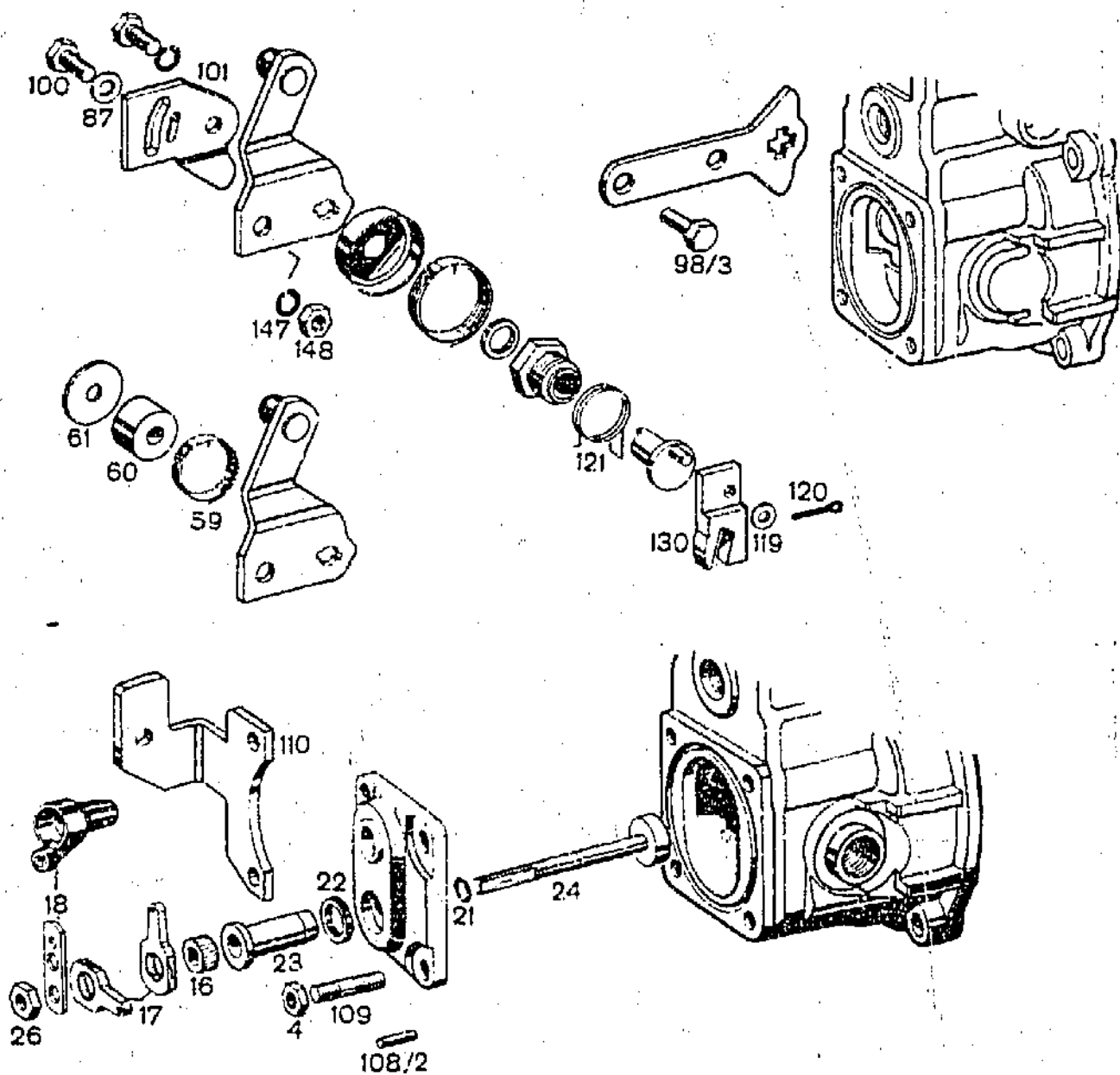


Nicht benummerte Teile werden nicht einzeln geliefert  
 Parts not identified by a number are not available singly  
 Les pièces non numérotées ne sont pas livrables séparément  
 Las piezas sin números no se suministran por separado









# BOSCH Ersatzteile

## Fliehkraftregler Mechanical Governor Régulateur mécanique Regulador mecánico

0 420 232 001, 002, 003, 004, 005,  
006, 007, 008, 009, 010

Fehlende Teile wie Grundaufbau:  
Parts not listed, see basic execution.  
Pièces non indiquées, voir type de base.  
Piezas no mencionadas, véase tipo básico.

0 420 232 085

Ablegen in/ File in VDT-EVP 211/28  
Classer dans/ Clasificar en

No.	Benennung	Bestellnummer	Stück	No.	Benennung	Bestellnummer	Stück
0 420 232 001	EP/RSV 250...1300 A 1 B 11 L			0 420 232 006	EP/RSV 200...750 A 7 B 28 L		
	Andere Einstellung			9	Reglerdeckel	1 425 621 005	1
				75	Schwenkhebel	1 422 013 039	1
				82	Zugfeder	1 424 650 007	1
				85	entfällt	-	-
0 420 232 002	EP/RSV 250...1700 A 2 B 11 L			94	Lagerbuchse	1 420 300 073	1
62	Regelgruppe	1 428 194 003	1	95	Verstellhebel	1 422 003 101	1
				95/3	Sechskantschraube (M 6x20 DIN 933-8.8 A 2 F)	2 911 061 201	1
0 420 232 003	EP/RSV 250...800 A 1 B 11/1 L			96	entfällt	-	-
90	Distanzring	1 420 202 001	1	139	Scheibenfeder (3x5 DIN 6888 St 60-2 K)	1 900 023 005	1
95	entfällt	-	-	164	Unterlegscheibe	1 420 105 010	2
				165	Rostenscheibe	1 420 023 004	1
0 420 232 004	EP/RSV 250...875 A 1 B 11/1 L			167	Sechskantschraube (M 6x25 DIN 933-8.8-A 2 F)	2 911 061 203	2
90	Distanzring	1 420 202 001	1	168	Sechskantschraube	1 423 450 020	4
95	entfällt	-	-	169	Verschlußschraube	1 423 463 021	2
				171	Sechskantmutter (M 6 DIN 934-8-A 2 F)	2 915 011 007	4
0 420 232 005	EP/RSV 250...1000 A 1 B 12 L			172	Dichtplatte	1 421 034 016	1
	Andere Einstellung			173	Unterlegscheibe (A 6,4 DIN 125-S)	2 916 012 014	8
				174	Dichtplatte	1 421 035 001	1
				186	Flachdichtring (A 6x10 DIN 7603-Cu)	2 916 710 602	2

No.	Benennung	Bestellnummer	No.	Benennung	Bestellnummer
<u>0 420 232 007 EP/RSV 250...900 A 1 B 31 L</u>					
3	Gewindestift				
a	Länge 45 mm	1 423 400 031	} nach Bedarf		
b	Länge 55 mm	1 423 400 012			
95	Verstellhebel	1 421 901 014			
<u>0 420 232 008 EP/RSV 250...1000 A 1 B 31 L</u>					
3	Gewindestift				
a	Länge 45 mm	1 423 400 031	} nach Bedarf		
b	Länge 55 mm	1 423 400 012			
95	Verstellhebel	1 421 901 014			
<u>0 420 232 009 EP/RSV 250...1200 A 1 B 31 L</u>					
Andere Einstellung, sonst wie ...232 007					
<u>0 420 232 010 EP/RSV 250...950 A 4 B 31 L</u>					
3	Gewindestift	1 423 400 031			
82	Zugfeder	1 424 650 036			
95	Verstellhebel	1 421 901 014			

**Fliehkraftregler**  
**Mechanical Governor**  
**Régulateur mécanique**  
**Regulador mecánico**

0 420 232 012, 013, 014, 015

 Fehlende Teile wie Grundaussführung:  
 Parts not listed, see basic execution.  
 Pièces non indiquées, voir type de base.  
 Piezas no mencionadas, véase tipo básico.  
 0 420 232 085

 Ablegen in/ File in  
 Classer dans/ Clasificar en **VDT-EVP 211/28**

No.	Benennung	Bestellnummer	Stück	No.	Benennung	Bestellnummer	Stück
0 420 232 012 EP/RSV 250...1625 A 2 B 60 L				0 420 232 014 EP/RSV 250...1425 A 5 B 60 L			
3	Gewindestift	1 423 400 031	1	3	Gewindestift	1 423 400 031	1
9	Reglerdeckel	1 425 621 008	1	9	Reglerdeckel	1 425 621 008	1
19	Verschlußschraube	1 423 462 025	2	19	Verschlußschraube	1 423 462 025	2
20	Flachdichtring (A 8x11,5 DIN 7603-Cu)	2 916 710 611	2	20	Flachdichtring (A 16x20 DIN 7603-Cu)	2 916 710 611	2
62	Regelgruppe	1 428 194 003	1	62	Regelgruppe	1 428 194 003	1
108	Verschlußdeckel	1 420 034 001	1	82	Zugfeder	1 424 650 006	1
108/3	entfallen	-	-	108	Verschlußdeckel	1 420 034 001	1
108/4				108/3	entfallen	-	-
111	entfällt	-	-	108/4			
0 420 232 013 EP/RSV 250...950 A 4 B 60 L				0 420 232 015 EP/RSV 250...1525 A 5 B 60 L			
3	Gewindestift	1 423 400 031	1	3	Gewindestift	1 423 400 031	1
9	Reglerdeckel	1 425 621 008	1	9	Reglerdeckel	1 425 621 008	1
19	Verschlußschraube	1 423 462 025	2	19	Verschlußschraube	1 423 462 025	2
20	Flachdichtring (A 16x20 DIN 7603-Cu)	2 916 710 611	2	20	Flachdichtring (A 16x20 DIN 7603-Cu)	2 916 710 611	2
82	Zugfeder	1 424 650 006	1	62	Regelgruppe	1 428 194 003	1
108	Verschlußdeckel	1 420 034 001	1	82	Zugfeder	1 424 650 006	1
108/3	entfallen	-	-	108	Verschlußdeckel	1 420 034 001	1
108/4				108/3	entfallen	-	-
111	entfällt	-	-	108/4			
				111	entfällt	-	-



# BOSCH Ersatzteile

## Fliehkraftregler Mechanical Governor Régulateur mécanique Regulador mecánico

0 420 232 018

Fehlende Teile wie Grundausführung:  
Parts not listed, see basic execution.  
Pièces non indiquées, voir type de base.  
Piezas no mencionadas, véase tipo básico.  
0 420 232 087

Ablegen in/ Filer in  
Classer dans/ Clasificar en VDT-EVP 211/28

No.	Benennung	Bestellnummer	Stück	No.	Benennung	Bestellnummer
0 420 232 018 EP/RSV 200...900 A 1 B 102 L						
14	Gewindestift	1 423 400 031	1			
95	Verstellhebel	1 421 901 013	1			
98	Abstellhebel	1 421 910 013	1			

**Fliehkraftregler**  
**Mechanical Governor**  
**Régulateur mécanique**  
**Regulador mecánico**

0 420 232 020  
022

Fehlende Teile wie Grundaussführung:  
Parts not listed, see basic execution.  
Pièces non indiquées, voir type de base.  
Piezas no mencionadas, véase tipo básico.  
0 420 232 085

Ablegen in/ File in  
Classer dans/ Clasificar en **VDT-EVP 211/28**

No.	Benennung	Bestellnummer	Stück	No.	Benennung	Bestellnummer	Stück
0 420 232 020	EP/RSV 300...600...1400A5B129L			164	Unterlegscheibe	1 420 105 010	2
3	Gewindestift	1 423 400 031	1	167	Zylinderschraube (M 6x40 DIN 84-8.8-A 2 F)	2 910 022 209	2
9	Reglerdeckel	1 425 621 005	1	169	Verschlußschraube	1 423 463 021	2
31	Abstellhebel	1 422 012 005	1	186	Flachdichtring (A 6x10 DIN 7603-Cu)	2 916 710 602	2
31/2	Mitnehmer	1 420 312 001	1	188	Regelstangen- anschlag (siehe VDT-EVP 210/1)	1 427 130 082	1
31/3	Sechskantschraube	1 423 452 010	1				
31/4	Federring (B 8 DIN 127)	2 916 693 007	1				
31/5	Sechskantmutter (M 8 DIN 934-8-A 2 F)	2 915 011 009	1				
62	Regelgruppe	1 428 194 003	1	0 420 232 022	EP/RSV 250... 900 A 1 B 164 L		
75	Schwenkhebel	1 422 013 042	1	9	Reglerdeckel	1 425 621 005	1
76a	Lagerbuchse	1 420 328 034	1	75	Schwenkhebel	1 422 013 044	1
b		1 420 320 036	1	85	entfällt	-	-
82	Zugfeder	1 424 650 006	1	94	Lagerbuchse	1 420 300 073	1
95	Verstellhebel	1 422 002 421	1	95	Verstellhebel	1 422 003 009	1
95/3	Sechskantschraube (M 6x18 DIN 933-8.8-A 2 F)	2 911 061 199	1	95/3	Sechskantschraube (M 6x20 DIN 933-8.8-A 2 F)	2 911 061 201	1
97	entfällt	-	-	96	entfällt	-	-
99	Verstellhebel	1 421 900 057	1	139	Scheibenfeder (3x5 DIN 6888 St 60 - 2 K)	1 900 023 005	1
139	Scheibenfeder (3x5 DIN 6888 St-60-2 K)	1 900 023 005	2	169	Verschlußschraube	1 423 463 021	4

# BOSCH Ersatzteile

**Fliehkraftregler**  
**Mechanical Governor**  
**Régulateur mécanique**  
**Regulador mecánico**

0 420 232 023

Fehlende Teile wie Grundaussführung:  
Parts not listed, see basic execution.  
Pièces non indiquées, voir type de base.  
Piezas no mencionadas, véase tipo básico.  
0 420 232 087

Ablegen in/ File in  
Classer dans/ Clasificar en **VDT-EVP 211/28**

No.	Benennung	Bestellnummer	Stück	No.	Benennung	Bestellnummer
0 420 232 023 EP/RSV 200...750 A 1 B 166 L						
14	Gewindestift	1 423 400 031	1			
95	Verstellhebel	1 421 900 057	1			
98	Abstellhebel	1 421 910 013	1			

# BOSCH Ersatzteile

## Fliehkraftregler Mechanical Governor Régulateur mécanique Regulador mecánico

0 420 232 032, 033, 034, 035  
036, 037, 038, 039

Fehlende Teile wie Grundausrüstung:  
Parts not listed, see basic execution.  
Pièces non indiquées, voir type de base.  
Piezas no mencionadas, véase tipo básico.  
0 420 232 087

Ablegen in/ File in  
Classer dans/ Clasificar en VDT-EVP 211/28

No.	Benennung	Bestellnummer	Stück
0 420 232 032	EP/RSV 250...1250 A 1 B 301 L		

Andere Einstellung

0 420 232 033	EP/RSV 250...750 A 4 B 310 L		
---------------	------------------------------	--	--

9	Reglerdeckel	1 425 621 002	1
19	Verschlußschraube	1 423 462 020	1
20	Flachdichtring (A 8x11 DIN 7603-Cu)	2 916 710 603	1
82	Zugfeder	1 424 651 006	1
98	Abstellhebel	1 421 910 012	1
138	Hohlschraube	1 423 455 020	1

0 420 232 034	EP/RSV 200...900 A 1 B 316 L		
---------------	------------------------------	--	--

1	Reglergehäuse	1 425 121 057	1
9	Reglerdeckel	1 425 621 011	1
75	Schwenkhebel	1 422 013 044	1
85	entfällt	-	-
94	Lagerbuchse	1 420 300 073	1
95	Verstellhebel	1 422 003 009	1
95/3	Sechskantschraube (M 6x20 DIN 933-8.8-A 2 F)	2 911 061 201	1
139	Scheibenfeder (3x5 DIN 6888 St 60-2 K)	1 900 023 005	1
169	Verschlußschraube	1 423 463 021	4

No.	Benennung	Bestellnummer	Stück
0 420 232 035	EP/RSV 250...900 A 1 B 316 L		

1	Reglergehäuse	1 425 121 057	1
9	Reglerdeckel	1 425 621 011	1
75	Schwenkhebel	1 422 013 044	1
85	entfällt	-	-
94	Lagerbuchse	1 420 300 073	1
95	Verstellhebel	1 422 003 009	1
95/3	Sechskantschraube (M 6x20 DIN 933-8.8-A 2 F)	2 911 061 201	1
139	Scheibenfeder (3x5 DIN 6888 St 60-2 K)	1 900 023 005	1
169	Verschlußschraube	1 423 463 021	1

0 420 232 036	EP/RSV 250...1150 A 4 B 333 L		
---------------	-------------------------------	--	--

3	Gewindestift	1 423 400 031	1
9	Reglerdeckel	1 425 621 009	1
82	Zugfeder	1 424 650 006	1
98	Abstellhebel	1 421 910 001	1
108	Verschlußdeckel	1 420 034 001	1
108/3	entfallen	-	-
108/4			
111	entfällt	-	-
169	Verschlußschraube	1 423 463 021	4

No.	Benennung	Bestellnummer		No.	Benennung	Bestellnummer	
0 420 232 037 EP/RSV 250...1500 A 5 B 333 L				0 420 232 039 EP/RSV 200...750 A 7 B 353 L			
3	Gewindestift	1 423 400 031	1	9	Reglerdeckel	1 425 621 002	1
9	Reglerdeckel	1 425 621 009	1	14	Gewindestift	1 423 400 025	1
14	Gewindestift	1 423 400 025	1	19	Sechskantschraube	1 423 462 020	1
62	Regelgruppe	1 428 194 003	1	20	Flachdichtring (A 8x11,5 DIN 7603-Cu)	2 916 710 603	1
82	Zugfeder	1 424 650 006	1	82	Zugfeder	1 424 650 007	1
98	Abstellhebel	1 421 910 001	1	98	Abstellhebel	1 421 910 012	1
108	Verschlussdeckel	1 420 034 001	1	138	Hohlschraube	1 423 455 020	1
108/3	entfallen	-	-				
108/4							
111	entfällt	-	-				
169	Verschlusschraube	1 423 463 021	4				
0 420 232 038 EP/RSV 300...900 A 8 B 347 L							
9	Reglerdeckel	1 425 621 011	1				
39	entfallen	-	-				
40							
62	Regelgruppe	1 428 194 003	1				
75	Schwenkhebel	1 422 013 044	1				
82	Zugfeder	1 424 650 007	1				
85	entfällt	-	-				
94	Logerbuchse	1 420 300 073	1				
95	Verstellhebel	1 422 003 026	1				
95/3	Sechskantschraube (M 6x20 DIN 933-B,8-A 2 F)	2 911 061 201	1				
98	Abstellhebel	1 421 910 006	1				
116	Schutzkappe	1 420 521 001	1				
139	Scheibenfeder (3x5 DIN 6888 - St 60-2 K)	1 900 023 005	1				
169	Verschlusschraube	1 423 463 021	4				

# BOSCH Ersatzteile

## Fliehkraftregler Mechanical Governor Régulateur mécanique Regulador mecánico

0 420 232 043

Fehlende Teile wie Grundausführung:  
Parts not listed, see basic execution.  
Pièces non indiquées, voir type de base.  
Piezas no mencionadas, véase tipo básico.  
0 420 232 087

Ablegen in/ File in  
Classer dans/ Clasificar en VDT-EVP 211/28

No.	Benennung	Bestellnummer	Stück	No.	Benennung	Bestellnummer
0 420 232 043 EP/RSV 200...750 A 7 B 354 L						
1	Reglergehäuse	1 425 121 057	1			
9	Reglerdeckel	1 425 621 002	1			
14	Gewindestift	1 423 400 025	1			
19	Verschlußschraube	1 423 462 020	1			
20	Flachdichtring (A 8x11,5 DIN 7603-Cu)	2 916 710 603	1			
82	Zugfeder	1 424 650 007	1			
85	entfällt	-	-			
94	Lagerbuchse	1 420 200 002	1			
95	entfällt	-	-			
96	Sechskantschraube					
a	(M6x15 DIN 933- 8,8-A 2 F)	2 911 061 196	1			
b	(M6x20 DIN 933- 8,8-A 2 F)	2 911 061 201	1			
98	Abstellhebel	1 421 910 012	1			
99	Verstellhebel	1 421 900 057	1			
138	Hohlschraube	1 423 455 020	1			

**BOSCH** Ersatzteile
**Fliehkraftregler**  
**Mechanical Governor**  
**Régulateur mécanique**  
**Regulador mecánico**

 0 420 232 047, 048, 049, 050,  
 051, 052, 053

 Fehlende Teile wie Grundauführung:  
 Parts not listed, see basic execution.  
 Pièces non indiquées, voir type de base.  
 Piezas no mencionadas, véase tipo básico.  
 0 420 232 087

 Ablegen in/ File in  
 Classer dans/ Clasificar en **VDT-EVP 211/28**

No.	Benennung	Bestellnummer	Stück	No.	Benennung	Bestellnummer	Stück
0 420 232 047 EP/RSV 200...750 A 7 B 359 L				85	entfällt	-	-
9	Reglerdeckel	1 425 621 002	1	94	Distanzring	1 420 200 002	2
19	Sechskantschraube	1 423 462 020	1	95	Verstellhebel	1 421 900 057	2
20	Flachdichtring (A 8x11,5 DIN 7603-Cu)	2 916 710 603	1	96	Sechskantschraube		
				a	(M6x15 DIN 933- 8.8-A 2 F)	2 911 061 196	1
82	Zugfeder	1 424 650 007	1	b	(M6x20 DIN 933- 8.8-A 2 F)	2 911 061 201	2
85	entfällt	-	-	97	entfällt	-	-
94	Distanzring	1 420 200 002	2	98	Abstellhebel	1 421 910 012	1
95	Verstellhebel	1 421 900 057	2	138	Hohlschraube	1 423 455 020	1
96	Sechskantschraube						
a	(M6x15 DIN 933- 8.8-A 2 F)	2 911 061 196	1	0 420 232 049 EP/RSV 250...1150 A 4 B 373 L			
b	(M6x20 DIN 933- 8.8-A 2 F)	2 911 061 201	2	1	Reglergehäuse	1 425 121 057	1
97	entfällt	-	-	3	Gewindestift	1 423 400 031	1
98	Abstellhebel	1 421 910 012	1	9	Reglerdeckel	1 425 621 010	1
138	Hohlschraube	1 423 455 020	1	19	Verschlußschraube	1 423 462 020	1
0 420 232 048 EP/RSV 200...900 A 7 B 359 L				20	Flachdichtring (A 8x11 DIN 7603-Cu)	2 916 710 603	1
9	Reglerdeckel	1 425 621 002	1	28	Federkapsel	1 420 506 126	1
19	Sechskantschraube	1 423 462 020	1	75	Schwenkhebel	1 422 013 044	1
20	Flachdichtring (A 8x11,5 DIN 7603-Cu)	2 916 710 603	1	82	Zugfeder	1 424 650 006	1
82	Zugfeder	1 424 650 007	1	85	entfällt	-	-
				86	Nutscheibe	1 420 140 001	

No.	Benennung	Bestellnummer		No.	Benennung	Bestellnummer	
94	Lagerbuchse	1 420 300 073	1	0 420 232 052	EP/RSV 300...1000 A 4 B 376 L		
95	Verstellhebel	1 422 002 432	1	Andere Einstellung, sonst wie ..232 051			
95/3	Sechskantschraube (M 6x20 DIN 933-8.8-A 2 F)	2 911 061 201	1	0 420 232 053	EP/RSV 650...1200 A 5 B 388 L		
98	Abstellhebel	1 421 910 012	1	9	Reglerdeckel	1 425 621 009	1
116	Schutzkappe	1 420 521 001	1	14	Gewindestift	1 423 400 022	1
138	Hohlschraube	1 423 455 020	1	62	Regelgruppe	1 428 194 003	1
139	Scheibenfeder (3x5 DIN 6888 St 60-2 K)	1 900 023 005	1	82	Zugfeder	1 424 650 006	1
169	Verschlußschraube	1 423 463 021	4	98	Abstellhebel	1 421 910 030	1
0 420 232 050 EP/RSV 300...1000 A 4 B 373 L				108	Verschlußdeckel	1 420 034 001	1
Andere Einstellung, sonst wie ..232 049				108/3	entfallen	-	-
0 420 232 051 EP/RSV 200...1150 A 4 B 376 L				108/4			
1	Reglergehäuse	1 425 121 057	1	111	entfällt	-	-
3	Gewindestift	1 423 400 031	1	116	Schutzkappe	1 420 521 001	1
9	Reglerdeckel	1 425 621 011	1	169	Verschlußschraube	1 423 463 021	4
28	Federkapsel	1 420 506 126	1				
75	Schwenkhebel	1 422 013 044	1				
82	Zugfeder	1 424 650 006	1				
85	entfällt	-	-				
86	Nutscheibe	1 420 140 001					
94	Lagerbuchse	1 420 300 073	1				
95	Verstellhebel	1 422 002 432	1				
95/3	Sechskantschraube (M 6x20 DIN 933-8.8-A 2 F)	2 911 061 201	1				
116	Schutzkappe	1 420 521 001	1				
139	Scheibenfeder (3x5 DIN 6888-St 60-2 K)	1 900 023 005	1				
169	Verschlußschraube	1 423 463 021	4				



# BOSCH Ersatzteile

## Fliehkraftregler Mechanical Governor Régulateur mécanique Regulador mecánico

0 420 232 059, 060, 061, 062  
063, 064, 065

Fehlende Teile wie Grundausführung  
Parts not listed, see basic execution  
Pièces non indiquées, voir type de base  
Piezas no mencionadas, véase tipo básico  
0 420 232 087

Ablegen in/ Fiche in  
Classer dans/ Classificar en VDT-EVP 211/28

No.	Benennung	Bestellnummer	Stück	No.	Benennung	Bestellnummer	Stück
0 420 232 059 EP/RSV 200...900 A 1 B 405 L				0 420 232 060 EP/RSV 250...1000 A 1 B 413 L			
1	Reglergehäuse	1 425 121 057	1	1	Reglergehäuse	1 425 121 057	1
3	Gewindestift	1 423 400 028	1	9	Reglerdeckel	1 425 621 002	1
9	Reglerdeckel	1 425 621 010	1	19	Sechskantschraube	1 423 462 020	1
14	Gewindestift	1 423 400 025	1	20	Flachdichtring (A 8x11,5 DIN 7603-Cu)	2 916 710 603	1
19	Sechskantschraube	1 423 462 020	1	98	Abstellhebel	1 421 910 012	1
20	Flachdichtring (A 8x11,5 DIN 7603-Cu)	2 916 710 603	1	138	Hohlschraube	1 423 455 020	1
75	Schwenkhebel	1 422 013 044	1	0 420 232 061 EP/RSV 200...1000 A 1 B 414 L			
85	entfällt	-	-	9	Reglerdeckel	1 425 621 011	1
94	Lagerbuchse	1 420 300 073	1	75	Schwenkhebel	1 422 013 044	1
95	Verstellhebel	1 422 003 141	1	85	entfällt	-	-
95/3	Sechskantschraube (M 6x20 DIN 933-8.8-A 2 F)	2 911 061 201	1	94	Lagerbuchse	1 420 300 073	1
98	Abstellhebel	1 421 910 012	1	95	Verstellhebel	1 422 003 009	1
116	entfällt	-	-	139	Scheibenfeder (3x5 DIN 6888 St-60-2 K)	1 900 023 005	1
138	Hohlschraube	1 423 455 020	1	169	Verschlußschraube	1 423 463 021	4
139	Scheibenfeder	1 900 023 005	1				
164	Unterlegscheibe	1 420 105 010	2				
167	Sechskantschraube (M 6x22 DIN 933-8.8-A 2 F)	2 911 061 202	2				
169	Verschlußschraube	1 423 463 021	2				
186	Flachdichtring (A 6x10 DIN 7603-Cu)	2 916 710 602	2				
188	Feineinstellung	1 427 135 005	1				

No.	Benennung	Bestellnummer		No.	Benennung	Bestellnummer	
0 420 222 062 EP/RSV 300...1050 A 2 B 430 L				101	Verstellhebel	1 421 901 190	1
1	Regelgehäuse	1 425 121 057	1	102	Anschlußstutzen	1 412 457 044	1
9	Reglerdeckel	1 425 621 010	1	110	Schutzkappe	1 420 521 001	1
19	Sechskantschraube	1 423 462 020	1	135	Luftfilter	0 457 104 001	1
20	Flachdichtung (A 8x11,5 DIN 7603-Cu)	2 916 710 603	1	0 420 232 064 EP/RSV 250...1275 A 5 B 60 L			
62	Regelgruppe	1 428 194 003	1	Andere Einbaulung, sonst wie...232 014			
75	Schwenkhebel	1 422 012 044	1	0 420 232 065 EP/RSV 200...750 A 7 B 355 L			
85	entfällt	-	-	9	Reglerdeckel	1 425 621 002	1
86	Nuttscheibe	1 420 140 001	nach Bedarf	19	Sechskantschraube	1 423 462 020	1
94	Lagerbuchse	1 420 300 073	1	20	Flachdichtungsring (A 8x11,5 DIN 7603-Cu)	2 916 710 603	1
95	Verstellhebel	1 422 002 432	1	82	Zugfeder	1 424 650 007	1
99/3	Sechskantschraube (M 6x20 DIN 933-8,8-A 2 F)	2 911 061 201	1	85	entfällt	-	-
98	Abstellhebel	1 421 910 012	1	94	Distanzring	1 420 200 002	1
138	Hohlschraube	1 423 455 020	1	95	entfällt	-	-
139	Scheibenfeder (3x5 DIN 6882 St-60-2 K)	1 900 023 005	1	96	Sechskantschraube	-	-
169	Verchlussschraube	1 423 463 021	4	a	(M6x15 DIN 933-8,8-A 2 F)	2 911 061 196	1
0 420 232 063 EP/RSV 400...1250 A 2 B 419 L				b	(M6x20 DIN 933-8,8-A 2 F)	2 911 061 201	1
62	Regelgruppe	1 428 194 003	1	98	Abstellhebel	1 421 910 012	1
85	entfällt	-	-	99	Verstellhebel	1 421 900 057	1
95	Verstellhebel	1 421 900 057	1	138	Hohlschraube	1 423 455 020	1
96	Sechskantschraube	-	-				
a	(M6x15 DIN 933-8,8-A 2 F)	2 911 061 196	1				
b	(M6x20 DIN 933-8,8-A 2 F)	2 911 061 201	1				
98	Abstellhebel	1 421 901 197	1				
100	Sechskantschraube (M 6x12 DIN 933-8,8-A 2 F)	2 911 061 193	1				

**BOSCH Ersatzteile****Fliehkraftregler  
Mechanical Governor  
Régulateur mécanique  
Regulador mecánico****0 420 232 066, 067, 068,  
069, 070**

Fehlende Teile wie Grundausrüstung:  
Parts not listed, see basic execution.  
Pièces non indiquées, voir type de base.  
Piezas no mencionadas, véase tipo básico.

**0 420 232 087**

Ablegen in/ File in  
Classer dans/ Clasificar en

**VDT-EVP 211/28**

No.	Benennung	Bestellnummer	Stück	No.	Benennung	Bestellnummer	Stück
<b>0 420 232 066 EP/RSV 200...750 A 7 B 429 L</b>				<b>0 420 232 070 EP/RSV 200...1200 A 1 B 416 L</b>			
1	Reglergehäuse	1 425 121 057	1	1	Reglergehäuse	1 425 121 061	1
9	Reglerdeckel	1 425 621 002	1	6	Wellendichtring	1 410 282 003	1
14	Gewindestift	1 423 400 025	1	9	Reglerdeckel	1 425 621 002	1
19	Verschlußschraube	1 423 462 020	1	19	Sechskantschraube	1 423 462 020	1
20	Flachdichtring (A 8x11,5 DIN 7603-Cu)	2 916 710 603	1	20	Flachdichtring (A 8x11,5 DIN 7603-Cu)	2 916 710 603	1
82	Zugfeder	1 424 650 007	1	47	Verschlußschraube	1 423 463 040	1
98	Abstellhebel	1 421 910 012	1	79	Ausgleichscheibe	1 420 101 635	1
116	Schutzkappe	1 420 521 001	1	95	Verstellhebel	1 421 900 052	1
138	Hohlschraube	1 423 455 020	1	98	entfällt	-	-
<b>0 420 232 067 EP/RSV 200...1300 A 1 B 11 L</b>				112	Anschlußstutzen	1 413 457 044	1
Andere Einstellung				135	Luftfilter	0 457 104 001	1
<b>0 420 232 068 EP/RSV 250...750 A 4 B 12 L</b>				138	Hohlschraube	1 423 455 020	1
82	Zugfeder	1 424 650 006	1				
<b>0 420 232 069 EP/RSV 250...775 A 1 B 301 L</b>							
Andere Einstellung							

# BOSCH Ersatzteile

## Fliehkraftregler Mechanical Governor Régulateur mécanique Regulador mecánico

0 420 232 072

Fehlende Teile wie Grundausrüstung:  
Parts not listed, see basic execution.  
Pièces non indiquées, voir type de base.  
Piezas no mencionadas, véase tipo básico.  
0 420 232 085

Ablegen in/ File in VDT-EVP 211/28  
Classer dans/ Clasificar en

No.	Benennung	Bestellnummer	Stück	No.	Benennung	Bestellnummer
0 420 232 072 EP/RSV 250...1275 A 5 B 196 L						
3	Gewindestift	1 423 400 031	1			
9	Reglerdeckel	1 425 621 008	1			
19	Verschlußschraube	1 423 462 025	2			
20	Flachdichtring (A 16x20 DIN 7603-Cu)	2 916 710 611	2			
62	Regelgruppe	1 428 194 003	1			
82	Zugfeder	1 424 650 006	1			
108	Verschlußdeckel	1 420 034 001	1			
108/3	entfallen	-	-			
108/4						
109	Sechskantschraube	2 911 181 193	2			
111	entfällt	-	-			

# BOSCH Ersatzteile

## Fliehkraftregler Mechanical Governor Régulateur mécanique Regulador mecánico

0 420 232 074, 076, 077, 079,  
081, 083, 084, 086

Fehlende Teile wie Grundaussführung:  
Parts not listed, see basic execution.  
Pièces non indiquées, voir type de base.  
Piezas no mencionadas, véase tipo básico.  
0 420 232 085

Ablegen in/ Filer in  
Classer dans/ Clasificar en VDT-EVP 211/28

No.	Benennung	Bestellnummer	Stück	No.	Benennung	Bestellnummer	Stück
0 420 232 074	EP/RSV 200...900 A 1 B 11 L			0 420 232 081	EP/RSV 250...1500 A 2 B 12 L		
	Andere Einstellung			62	Regelgruppe	1 428 194 003	1
0 420 232 076	EP/RSV 200...900 A 1 B 21 L			0 420 232 083	EP/RSV 250...775 A 4 B 60 L		
95	Verstellhebel	1 421 901 013	1		Andere Einstellung, sonst wie ...232 013		
0 420 232 077	EP/RSV 250...1200 A 1 B 11 L			0 420 232 084	EP/RSV 250...1150 A 4 B 11 L		
	Andere Einstellung			3	Gewindestift	1 423 400 031	1
0 420 232 079	EP/RSV 250...1025 A 4 B 196 L			82	Zugfeder	1 424 650 006	1
3	Gewindestift	1 423 400 031	1	0 420 232 086	EP/RSV 250...800 A 1 B 12 L		
9	Reglerdeckel	1 425 621 008	1		Andere Einstellung		
19	Verschlußschraube	1 423 462 025	2				
20	Flochdichtring (A 16x20 DIN 7603-Cu)	2 916 710 611	2				
82	Zugfeder	1 424 650 006	1				
108	Verschlußdeckel	1 420 034 001	1				
108/3	entfallen	-	-				
108/4							
111	entfällt	-	-				

Basic execution  
Typo de base  
Tipo básico

Grundauführung

Ablegen in/ File in  
Classer dans/ Clasificar en

VDT-EVP 211/28

No.	Benennung	Bestellnummer	Stück
1	Reglergehäuse	1 425 121 056	1
2	Lasche	1 421 323 000	1
3	Gewindestift	1 423 400 012	1
9	Reglerdeckel	1 425 621 001	1
11	Gelenkkopf	1 422 123 005	1
12	Zylinderstift (2,5x16 DIN 7)	2 917 500 059	2
13	Flachdichtring (A 6x10 DIN 7603-Cu)	2 916 710 602	2
14	Gewindestift	1 423 400 031	1
15	Sechskantmutter (BM 6 DIN 439-04-A 2 F)	2 915 051 106	1
24	Zylinderschraube	1 423 410 011	1
25	Sechskantmutter (M 6 DIN 934-8-A 2 F)	2 915 011 007	2
27	Spannhebel	1 422 031 006	1
28	Federkapsel	1 420 506 023	1
28/2	Ausgleichscheibe	0,10 mm dick	1 420 100 651 )
b		0,25 mm dick	1 420 100 035 )
c		0,40 mm dick	1 420 100 033 )
d		1,00 mm dick	1 460 100 001 )
			nach Bedarf
29	Sechskantmutter	1 423 300 030	1
32	Gabelhebel	1 421 933 048	1
33	Hebelwelle	1 423 000 005	1
34	Verschlußkappe	1 420 505 040	2
36	Regelhebel	1 421 901 036	1
37	Sicherungsscheibe (4 DIN 6799)	2 916 080 907	2
39	Schutzkappe	1 420 524 000	1
41	Gleitstück	1 423 200 020	1
42	Druckfeder	1 424 641 000	1
43	Gewindestift	1 423 401 000	1
44	Sechskantmutter	1 423 300 020	1
50	Lasche	1 421 901 152	1

No.	Benennung		Bestellnummer	Stück
54	Zylinderschraube	(AM 6x15 DIN 84-8.8-A 2 F)	2 910 022 196	6
55	Zylinderschraube	(AM 8x20 DIN 84-8.8-A 2 F)	2 910 022 242	1
56	Federring	(B 8 DIN 127)	2 916 693 007	1
58	Scheibenfeder	(3x6,5 DIN 6888 St 60-2 K)	1 900 023 007	1
62	Regelgruppe		1 428 194 000	1
63	Federring		1 420 151 001	1
64	Rundmutter		1 423 341 027	1
68	Reglermuffe		1 420 322 026	1
71 a	Ausgleichscheibe	0,2 mm dick	1 520 101 603 )	nach Bedarf
b		0,3 mm dick	1 520 101 607 )	
c		0,4 mm dick	1 520 101 609 )	
d		1,0 mm dick	1 420 101 635 )	
75	Schwenkhebel		1 422 013 036	1
75/2	Einstellschraube		1 423 413 000	1
76	Lagerbuchse		1 420 328 034	2
77	O-Ring		1 900 210 013	2
78	Sicherungsscheibe	(15 DIN 6799)	2 916 080 015	2
82	Zugfeder		1 424 650 005	1
83	Zugfeder		1 424 650 056	1
85	Unterlegscheibe	(A 6,4 DIN 125-St)	2 916 012 014	1
87	Federring	(B 6 DIN 127)	2 916 693 005	7
88	Zylinderschraube	(AM 6x25 DIN 84-8.8-A 2 F)	2 910 022 203	4
89	Zylinderschraube	(BM 6x49 DIN 84-8.8-A 2 F)	2 910 022 209	2
92	O-Ring		1 420 210 010	1
93 a	Unterlegscheibe	1,0 mm dick	1 420 101 030 )	nach Bedarf
b	Ausgleichscheibe	0,3 mm dick	1 420 101 630 )	
c		0,5 mm dick	1 420 101 634 )	
95	Verstellhebel		1 421 900 050	1
96	Sechskantschraube	(M 6x15 DIN 933-8.8-A 2 F)	2 911 061 196	1
97	Kapsel		1 420 500 005	1
107	Dichtring		1 420 206 001	1
108	Verschußdeckel		1 421 060 007	1
108/3	Flachdichtring	(A 10x13,5 DIN 7603-Cu)	2 916 710 605	1
108/4	Verschußschraube		1 413 461 010	1
109	Sechskantschraube	(M 6x12 SK DIN 933-8.8-A2F)	2 911 181 193	2

No.	Benennung		Bestellnummer	Stück
111	Sechskantschraube	(M 6x12 DIN 933-8.8-A 2 F)	2 911 061 193	2
112	Verschlußschraube		1 423 462 099	1
113	Flachdichtring	(A 12x15,5 DIN 7603-Cu)	2 916 710 607	2
114	Hutmutter		1 423 317 044	1
115	Hutmutter		1 423 317 043	1
116	Schutzkappe		1 420 521 000	1
141	Dichtplatte		1 421 015 007	1
142	Dichtplatte		1 421 015 047	1



Basic execution  
Type de base  
Tipo básico

**Grundauführung**

Ablegen in/ File in  
Classer dans/ Clasificar en

**VDT-EVP 211/28**

No.	Benennung		Bestellnummer	Stück
1	Reglergehäuse		1 425 121 056	1
2	Lasche		1 421 323 000	1
3	Gewindestift		1 423 400 012	1
9	Reglerdeckel		1 425 621 003	1
11	Anschlagbolzen		1 423 204 000	1
12	Zylinderstift	(2,5x16 DIN 7)	2 917 500 059	1
13	Flachdichtring	(A 6x10 DIN 7603-Cu)	2 916 710 602	2
14	Gewindestift		1 423 400 028	1
15	Sechskantmutter	(BM 6 DIN 439-04-A 2 F)	2 915 051 106	1
24	Zylinderschraube		1 423 410 011	1
25	Sechskantmutter	(M 6 DIN 934-8-A 2 F)	2 915 011 007	2
27	Spannhebel		1 422 031 006	1
28	Federkapsel		1 420 506 023	1
28/2 a	Ausgleichscheibe	0,10 mm dick	1 420 100 651	) nach Bedarf
b		0,25 mm dick	1 420 100 035	
c		0,40 mm dick	1 420 100 033	
d		1,00 mm dick	1 460 100 001	
29	Sechskantmutter		1 423 300 030	1
32	Gabelhebel		1 421 933 048	1
33	Hebelwelle		1 423 000 005	1
34	Verschlußkappe		1 420 505 040	2
36	Regelhebel		1 421 901 036	1
37	Sicherungsscheibe	(4 DIN 6799)	2 916 080 907	2
39	Schutzkappe		1 420 524 000	1
41	Gleitsstück		1 423 200 020	1
42	Druckfeder		1 424 641 000	1
43	Gewindestift		1 423 401 000	1
44	Sechskantmutter		1 423 300 020	1

No.	Benennung		Bestellnummer	Stück
50	Lasche		1 421 901 152	1
54	Zylinderschraube	(AM 6x15 DIN 84-8.8-A 2 F)	2 910 022 196	6
55	Zylinderschraube	(AM 8x20 DIN 84-8.8-A 2 F)	2 910 022 242	1
56	Federring	(B 8 DIN 127)	2 916 693 007	1
58	Scheibenfeder	(3x6,5 DIN 6888 St 60-2 K)	1 900 023 007	1
62	Regelgruppe		1 428 194 000	1
63	Federring		1 420 151 001	1
64	Rundmutter		1 423 341 027	1
68	Reglermuffe		1 420 322 026	1
71 a	Ausgleichscheibe	0,2 mm dick	1 520 101 603	) nach Bedarf
b		0,3 mm dick	1 520 101 607	
c		0,4 mm dick	1 520 101 609	
d		1,0 mm dick	1 420 101 635	
75	Schwenkhebel		1 422 013 036	1
75/2	Einstellschraube		1 423 413 000	1
76	Lagerbuchse		1 420 328 034	2
77	O-Ring		1 900 210 013	2
78	Sicherungsscheibe	(15 DIN 6799)	2 916 080 015	2
82	Zugfeder		1 424 650 005	1
83	Zugfeder		1 424 650 056	1
85	Unterlegscheibe	(A 6,4 DIN 125-St)	2 916 012 014	1
97	Federring	(B 6 DIN 127)	2 916 693 005	8
88	Zylinderschraube	(AM 6x25 DIN 84-8.8-A 2 F)	2 910 022 203	4
89	Zylinderschraube	(BM 6x40 DIN 84-8.8-A 2 F)	2 910 022 209	2
92	O-Ring		1 420 210 010	1
93 a	Unterlegscheibe	1,0 mm dick	1 420 101 030	) nach Bedarf
93 b	Ausgleichscheibe	0,3 mm dick	1 420 101 630	
c		0,5 mm dick	1 420 101 634	
95	Verstellhebel		1 421 900 050	1
96	Sechskantschraube	(M 6x15 DIN 933-8.8-A 2 F)	2 911 061 196	2
97	Kapsel		1 420 500 005	1
98	Abstellhebel		1 421 910 000	1
107	Dichtring		1 420 206 001	1

No.	Benennung		Bestellnummer	Stück
108	Verschlußdeckel		1 421 060 007	1
108/3	Flachdichtring	(A 10x13,5 DIN 7603-Cu)	2 916 710 605	1
108/4	Verschlußschraube		1 413 461 010	1
109	Sechskantschraube	(M 6x12 SK DIN 933-8.8-A2F)	2 911 181 193	2
111	Sechskantschraube	(M 6x12 DIN 933-8.8-A 2 F)	2 911 061 193	2
112	Verschlußschraube		1 423 462 099	1
113	Flachdichtring	(A 12x15,5 DIN 7603-Cu)	2 916 710 607	2
114	Hutmutter		1 423 317 044	1
115	Hutmutter		1 423 317 043	1
116	Schutzkappe		1 420 521 000	1
123	Druckfeder		1 424 627 002	1
124	O-Ring		1 420 210 001	1
125	Hohlschraube		1 423 455 010	1
126	Federkapsel		1 420 505 026	1
127	Druckfeder		1 424 612 011	1
128	Mitnehmerbolzen		1 423 020 030	1
129	Federkapsel		1 420 523 000	1
130	Gelenkgabel		1 422 305 012	1
131	Schenkelfeder		1 424 651 005	1
132	Haltebügel		1 421 322 010	1
134	Druckfeder		1 424 626 000	1
141	Dichtplatte		1 421 015 007	1
142	Dichtplatte		1 421 015 047	1

**BOSCH** Ersatzteile

**Fliehkraftregler**  
**Mechanical Governor**  
**Régulateur mécanique**  
**Regulador mecánico**

0 420 232 088

Fehlende Teile wie Grundaussführung:  
Parts not listed, see basic execution.  
Pièces non indiquées, voir type de base.  
Piezas no mencionadas, véase tipo básico.  
0 420 232 087

Ablegen in/ File in  
Classer dans/ Clasificar en **VDT-EVP 211/28**

No.	Benennung	Bestellnummer	Stück	No.	Benennung	Bestellnummer
0 420 232 088	EP/RSV 250...750 A 1 B 302 L					
	Andere Einstellung					

# BOSCH Ersatzteile

## Fliehkraftregler Mechanical Governor Régulateur mécanique Regulador mecánico

0 420 232 090, 091, 092

Fehlende Teile wie Grundaussführung:  
Parts not listed, see basic execution.  
Pièces non indiquées, voir type de base.  
Piezas no mencionadas, véase tipo básico.  
0 420 232 085

Ablegen in/ File in  
Classer dans/ Clasificar en VDT-EVP 211/28

No.	Benennung	Bestellnummer	Stück
-----	-----------	---------------	-------

0 420 232 090 EP/RSV 200...1000 A 1 B 21 L

95	Verstellhebel	1 421 901 013	1
----	---------------	---------------	---

0 420 232 091 EP/RSV 350...1200 A 5 B 152 L

9	Reglerdeckel	1 425 621 008	1
19	Verschlussschraube	1 423 462 025	2
20	Flachdichtring (A 16x20 DIN 7603-Cu)	2 916 710 611	2
62	Regelgruppe	1 428 194 003	1
82	Zugfeder	1 424 650 006	1
90	Distanzring	1 420 202 001	1
97	entfällt	-	-
108	Verschlussdeckel	1 420 034 001	1
108/3	entfallen	-	-
108/4			
111	entfällt	-	-
116	Schutzkappe	1 420 521 001	1

No.	Benennung	Bestellnummer
-----	-----------	---------------

0 420 232 092 EP/RSV 250...900 A 1 B 11 L

Andere Einstellung

# BOSCH Ersatzteile

## Fliehkraftregler Mechanical Governor Régulateur mécanique Regulador mecánico

0 420 232 094, 095, 096

Fehlende Teile wie Grundaussführung:  
Parts not listed, see basic execution.  
Pièces non indiquées, voir type de base.  
Piezas no mencionadas, véase tipo básico.  
0 420 232 087

Ablegen in/ Fila in  
Classer dans/ Clasificar en VDT-EVP 211/28

No.	Benennung	Bestellnummer	Stück	No.	Benennung	Bestellnummer	Stück
0 420 232 094 EP/RSV 650...1200 A 5 B 453 L				0 420 232 096 EP/RSV 250...1000 A 1 B 463 L			
9	Reglerdeckel	1 425 621 009	1	1	Reglergehäuse	1 425 121 057	1
14	Gewindestift	1 423 400 022	1				
62	Regelgruppe	1 428 194 003	1				
82	Zugfeder	1 424 650 006	1				
95	Verstellhebel	1 421 900 024	1				
98	Abstellhebel	1 421 910 030	1				
108	Verschlußdeckel	1 420 034 001	1				
108/3	entfallen	-	-				
108/4							
111	entfällt	-	-				
116	Schutzkappe	1 420 521 001	1				
131	entfällt						
169	Verschlußschraube	1 423 463 021	4				
0 420 232 095 EP/RSV 250...1000 A 1 B 301 L							
Andere Einstellung							

**Fliehkraftregler  
Mechanical Governor  
Régulateur mécanique  
Regulador mecánico**

0 420 232 098,099

Fehlende Teile wie Grundausführung:  
Parts not listed, see basic execution.  
Pièces non indiquées, voir type de base.  
Piezas no mencionadas, véase tipo básico.  
0 420 232 087

Ablegen in/ File in  
Classer dans/ Clasificar en **VDT-EVP 211/28**

No.	Benennung	Bestellnummer	Stück	No.	Benennung	Bestellnummer
0 420 232 098 EP/RSV 275...1300 A 1 B 428 L						
1	Reglergehäuse	1 425 121 057	1			
42	Druckfeder	1 424 641 001	1			
75	Schwenkhebel	1 422 013 044	1			
83	Zugfeder	1 424 650 061	1			
85	entfällt	-	-			
86	Nutscheibe	1 420 140 001				
94	Lagerbuchse	1 420 300 073	1			
95	Verstellhebel	1 422 002 432	1			
95/3	Sechskantschraube (M 6x20 DIN 933-8.8-A 2 F)	2 911 061 201	1			
98	Abstellhebel	1 421 910 001	1			
139	Scheibenfeder (3x5 DIN 6888-St 60-2 K)	1 900 023 005	1			
0 420 232 099 EP/RSV 200...1000 A 1 B 301 L						
Andere Einstellung						

# BOSCH Ersatzteile

## Fliehkraftregler Mechanical Governor Régulateur mécanique Regulador mecánico

0 420 232 107  
110  
112

Fehlende Teile wie Grundauführung:  
Parts not listed, see basic execution.  
Pièces non indiquées, voir type de base.  
Piezas no mencionadas, véase tipo básico.

0 420 232 087

Ablegen in/ File in  
Classer dans/ Clasificar en

VDT-EVP 211/28

No.	Benennung	Bestellnummer	Stück
0 420 232 107 EP/RSV 200...750 A 7 B 470 L			
1	Reglergehäuse	1 425 121 057	1
9	Reglerdeckel	1 425 621 002	1
19	Verschlußschraube	1 423 462 020	1
20	Flachdichtring (A 8x11,5 DIN 7603-Cu)	2 916 710 603	1
82	Zugfeder	1 424 650 007	1
98	Abstellhebel	1 421 910 001	1
138	Hohlschraube	1 423 455 020	1

No.	Benennung	Bestellnummer	Stück
0 420 232 110 EP/RSV 200...1000 A 1 B 302 L			
Andere Einstellung			
0 420 232 112 EP/RSV 250...1200 A 1 B 463 L			
1	Reglergehäuse	1 425 121 057	1



# BOSCH Ersatzteile

## Fliehkraftregler Mechanical Governor Régulateur mécanique Regulador mecánico

0 420 232 114, 115

Fehlende Teile wie Grundausführung:  
Parts not listed, see basic execution.  
Pièces non indiquées, voir type de base.  
Piezas no mencionadas, véase tipo básico.  
0 420 232 085

Ablegen in/ Fila in  
Classer dans/ Clasificar en VDT-EVP 211/28

No.	Benennung	Bestellnummer	Stück
0 420 232 114 EP/RSV 200...1100 A 1 B 253 L			

1	Reglergehäuse	1 425 121 057	1
6	Wellendichtring	1 410 282 003	1
112	Anschlußstutzen	1 410 365 042	1
135	Luftfilter	1 427 432 010	1

0 420 232 115 EP/RSV 250...1000 A 1 B 46 L			
--	--	--	--

1	Reglergehäuse	1 425 121 057	1
---	---------------	---------------	---

# BOSCH Ersatzteile

## Fliehkraftregler Mechanical Governor Régulateur mécanique Regulador mecánico

0 420 232 116,117

Fehlende Teile wie Grundauführung:  
Parts not listed, see basic execution,  
Pièces non indiquées, voir type de base,  
Piezas no mencionadas, véase tipo básico.  
0 420 232 087

Ablegen in/ File in  
Classer dans/ Clasificar en VDT-EVP 211/28

No.	Benennung	Bestellnummer	Stück	No.	Benennung	Bestellnummer
0 420 232 116 EP/RSV 250...900 A7 B 310 L						
9	Reglerdeckel	1 425 621 002	1			
19	Sechskantschraube	1 423 462 020	1			
20	Flochdichtring (A 8x11,5 DIN 7603-Cu)	2 916 710 603	1			
82	Zugfeder	1 424 650 007	1			
98	Abstellhebel	1 421 910 012	1			
138	Hohlschraube	1 423 455 020	1			
0 420 232 117 EP/RSV 250...1300 A 2 B 485/1L						
1	Reglergehäuse	1 425 121 057	1			
9	Reglerdeckel	1 425 621 011	1			
14	Gewindestift	1 423 400 011	1			
62	Regelgruppe	1 428 194 003	1			
75	Schwenkhebel	1 422 013 044	1			
85	entfällt	-	-			
94	Lagerbuchse	1 420 300 073	1			
95	entfällt	-	-			
139	Scheibenfeder (3x5 DIN 6888 St-60-2 K)	1 900 023 005	1			
169	Verschlußschraube	1 423 463 021	4			

**BOSCH** Ersatzteile

**Fliehkraftregler**  
**Mechanical Governor**  
**Régulateur mécanique**  
**Regulador mecánico**

0 420 232 119

Fehlende Teile wie Grundauführung:  
Parts not listed, see basic execution.  
Pièces non indiquées, voir type de base.  
Piezas no mencionadas, véase tipo básico.  
0 420 232 085

Ablegen in/ Filer in  
Classer dans/ Clasificar en **VDT-EVP 211/28**

No.	Benennung	Bestellnummer	Stück	No.	Benennung	Bestellnummer
0 420 232 119 EP/RSV 250...1100 A 1 B 263 L						
1	Reglergehäuse	1 425 121 057	1			
16	Mitnehmer	1 420 200 010	1			
17	Anschlagplatte	1 421 020 000	2			
18	Anschlagplatte	1 421 034 017	1			
21	O-Ring	1 420 210 016	1			
22	O-Ring	1 900 210 008	1			
23	Führungsbuchse	1 420 322 070	1			
24	Einstellschraube	1 423 410 010	1			
25	Sechskantmutter	1 423 300 012	1			
85	entfällt	-	-			
94	Lagerbuchse	1 420 200 002	1			
95	Verstellhebel	1 421 900 057	1			
96	Sechskantschraube	2 911 061 201	1			
108	Verschlußdeckel	1 425 520 030	1			
116	Schutzkappe	1 420 521 001	1			

**Fliehkraftregler  
Mechanical Governor  
Régulateur mécanique  
Regulador mecánico**

0 420 232 120

Fehlende Teile wie Grundaussführung:  
Parts not listed, see basic execution.  
Pièces non indiquées, voir type de base.  
Piezas no mencionadas, véase tipo básico.  
0 420 232 087

Ablegen in/ File in  
Classer dans/ Clasificar en

VDT-EVP 211/28

No.	Benennung	Bestellnummer	Stück	No.	Benennung	Bestellnummer
0 420 232 120 EP/RSV 250...1500 A 2 B 490 L						
9	Reglerdeckel	1 425 621 010	1			
19	Sechskantschraube	1 423 462 020	1			
20	Flachdichtring (A 8x11,5 DIN 7603-Cu)	2 916 710 603	1			
62	Regelgruppe	1 428 194 003	1			
75	Schwenkhebel	1 422 013 039	1			
85	entfällt	-	-			
94	Logerbuchse	1 420 300 073	1			
95	Verstellhebel	1 422 003 026	1			
95/3	Sechskantschraube (M 6x20 DIN 933-8.8-A 2 F)	2 911 061 201	1			
98	Abstellhebel	1 421 910 012	1			
138	Hohlschraube	1 423 455 020	1			
139	Scheibenfeder (3x5 DIN 6888 St-60-2 K)	1 900 023 005	1			
169	Verschlussschraube	1 423 463 021	4			

# BOSCH Ersatzteile

## Fliehkraftregler Mechanical Governor Régulateur mécanique Regulador mecánico

0 420 232 121, 122, 123,  
124, 125, 126

Fehlende Teile wie Grundauführung:  
Parts not listed, see basic execution.  
Pièces non indiquées, voir type de base.  
Piezas no mencionadas, véase tipo básico.  
0 420 232 085

Ablegen in/ File in  
Classer dans/ Clasificar en VDT-EVP 211/28

No.	Benennung	Bestellnummer	Stück
0 420 232 121	EP/RSV 250...900 A 1 B 41 L		

1	Reglergehäuse	1 425 121 057	1
---	---------------	---------------	---

0 420 232 122	EP/RSV 250...750 A 7 B 164 L		
---------------	------------------------------	--	--

9	Reglerdeckel	1 425 621 005	1
75	Schwenkhebel	1 422 013 044	1
82	Zugfeder	1 424 650 007	1
85	entfällt	-	-
94	Lagerbuchse	1 420 300 073	1
95	Verstellhebel	1 422 003 009	1
95/3	Sechskantschraube (M 6x20 DIN 933-8.8-A 2 F)	2 911 061 201	1
96	entfällt	-	-
139	Scheibenfeder (3x5 DIN 6888 St-60-2 K)	1 900 023 005	1
169	Verschlußschraube	1 423 463 021	4

0 420 232 123	EP/RSV 250...500 A 1 B 273 L		
---------------	------------------------------	--	--

1	Reglergehäuse	1 425 121 057	1
9	Reglerdeckel	1 425 621 005	1
75	Schwenkhebel	1 422 013 044	1
85	entfällt	-	-

No.	Benennung	Bestellnummer	Stück
-----	-----------	---------------	-------

94	Lagerbuchse	1 420 300 073	1
95	Verstellhebel	1 422 003 009	1
95/3	Sechskantschraube (M 6x20 DIN 933-8.8-A 2 F)	2 911 061 201	1
96	entfällt	-	-
139	Scheibenfeder (3x5 DIN 6888 St-60-2 K)	1 900 023 005	1
169	Verschlußschraube	1 423 463 021	4

0 420 232 124	EP/RSV 250...1000 A 1 B 164 L		
---------------	-------------------------------	--	--

9	Reglerdeckel	1 425 621 005	1
75	Schwenkhebel	1 422 013 044	1
85	entfällt	-	-
94	Lagerbuchse	1 420 300 073	1
95	Verstellhebel	1 422 003 009	1
95/3	Sechskantschraube (M 6x20 DIN 933-8.8-A 2 F)	2 911 061 201	1
96	entfällt	-	-
139	Scheibenfeder (3x5 DIN 6888 St-60-2 K)	1 900 023 005	1
169	Verschlußschraube	1 423 463 021	4

No.	Benennung	Bestellnummer		No.	Benennung	Bestellnummer	
0 420 232 125 EP/RSV 250...750 A 7 B 273 L							
1	Reglergehäuse	1 425 121 057	1				
9	Reglerdeckel	1 425 621 005	1				
75	Schwenkhebel	1 422 013 044	1				
82	Zugfeder	1 424 650 007	1				
85	entfällt	-	-				
94	Lagerbuchse	1 420 300 073	1				
95	Verstellhebel	1 422 003 009	1				
95/3	Sechskantschraube (M 6x20 DIN 933-B.8-A 2 F)	2 911 061 201	1				
96	entfällt	-	-				
139	Scheibenfeder (3x5 DIN 6888 St-60-2 K)	1 900 023 005	1				
169	Verschlusschraube	1 423 463 021	4				
0 420 232 126 EP/RSV 250...1100 A 1 B 41 L							
1	Reglergehäuse	1 425 121 057	1				
3	Gewindestift	1 423 400 031	1				

**Fliehkraftregler**  
**Mechanical Governor**  
**Régulateur mécanique**  
**Regulador mecánico**

0 420 232 127, 128

Fehlende Teile wie Grundauführung:  
 Parts not listed, see basic execution.  
 Pièces non indiquées, voir type de base.  
 Piezas no mencionadas, véase tipo básico.  
 0 420 232 087

Ablegen in/ File in VDT-EVP 211/28  
 Classer dans/ Clasificar en

No.	Benennung	Bestellnummer	Stück	No.	Benennung	Bestellnummer	Stück
0 420 232 127 EP/RSV 250...900 A 7 B 498 L				0 420 232 128 EP/RSV 400...1500 A 2 B 504 L			
1	Reglergehäuse	1 425 121 057	1	9	Reglerdeckel	1 425 621 002	1
9	Reglerdeckel	1 425 621 010	1	16	Mitnehmer	1 420 200 010	1
19	Sechskantschraube	1 423 462 020	1	17	Anschlagplatte	1 421 020 000	2
20	Flachdichtring (A 8x11,5 DIN 7603-Cu)	2 916 710 603	1	18	Anschlagplatte	1 421 034 017	1
75	Schwenkhebel	1 422 013 044	1	19	Verschlußschraube	1 423 462 020	1
82	Zugfeder	1 424 650 007	1	20	Flachdichtring (A 8x11,5 DIN 7603-Cu)	2 916 710 603	1
85	entfällt	-	-	21	O-Ring	1 420 210 016	1
86	Nutscheibe	1 420 140 001	1	22	O-Ring	1 900 210 008	1
94	Lagerbuchse	1 420 300 073	1	23	Führungsbuchse	1 420 322 070	1
95	Verstellhebel	1 422 002 432	1	24	Zylinderschraube	1 423 410 010	1
95/3	Sechskantschraube (M 6x20 DIN 933-8,8-A 2 F)	2 911 061 201	1	26	Sechskantmutter	1 423 300 012	1
98	Abstellhebel	1 421 910 012	1	62	Regelgruppe	1 428 194 003	1
138	Hohlschraube	1 423 455 020	1	75	Schwenkhebel	1 422 013 044	1
139	Scheibenfeder (3x5 DIN 6888 St-60-2 K)	1 900 023 005	1	85	entfällt	-	-
169	Verschlußschraube	1 423 463 021	4	94	Lagerbuchse	1 420 300 073	1
				95	Verstellhebel	1 422 003 009	1
				95/3	Sechskantschraube (M 6x20 DIN 933-8,8-A 2 F)	2 911 061 201	1
				98	Abstellhebel	1 421 910 026	1
				108	Verschlußdeckel	1 425 520 030	1
				116	Schutzkappe	1 420 521 004	1
				138	Hohlschraube	1 423 455 020	1
				139	Scheibenfeder (3x5 DIN 6888 St-60-2 K)	1 900 023 005	1

# BOSCH Ersatzteile

## Fliehkraftregler Mechanical Governor Régulateur mécanique Regulador mecánico

0 420 232 129, 130

Fehlende Teile wie Grundausführung:  
Parts not listed, see basic execution.  
Pièces non indiquées, voir type de base.  
Piezas no mencionadas, véase tipo básico.  
0 420 232 085

Ablegen in/ File in  
Classer dans/ Clasificar en VDT-EVP 211/28

No.	Benennung	Bestellnummer	Stück	No.	Benennung	Bestellnummer
0 420 232 129 EP/RSV 250...1150 A 1 B 164 L						
9	Reglerdeckel	1 425 621 005	1			
75	Schwenkhebel	1 422 013 044	1			
85	entfällt	-	-			
94	Lagerbuchse	1 420 300 073	1			
95	Verstellhebel	1 422 003 009	1			
95/3	Sechskantschraube (M 6x20 DIN 933-8.8-A 2 F)	2 911 061 201	1			
96	entfällt	-	-			
139	Scheibenfeder (3x5 DIN 6888 St-60-2 K)	1 900 023 005	1			
169	Verschlußschraube	1 423 463 021	4			
0 420 232 130 EP/RSV 250...1125 A 1 B 41 L						
1	Reglergehäuse	1 425 121 057	1			
3	Gewindestift	1 423 400 031	1			



**BOSCH** Ersatzteile
**Fliehkraftregler**  
**Mechanical Governor**  
**Régulateur mécanique**  
**Regulador mecánico**

0 420 232 131, 132

Fehlende Teile wie Grundaussführung:  
 Parts not listed, see basic execution.  
 Pièces non indiquées, voir type de base.  
 Piezas no mencionadas, véase tipo básico.  
 0 420 232 087

Ablegen in/ Filer in  
 Classer dans/ Clasificar en **VDT-EVR 211/28**

No.	Benennung	Bestellnummer	Stück	No.	Benennung	Bestellnummer	Stück
0 420 232 131 EP/RSV 250...1300 A 2 B 506/1 L				0 420 232 132 EP/RSV 650...900 A 7 B 510 L			
1	Reglergehäuse	1 425 121 057	1	9	Reglerdeckel	1 425 621 009	1
9	Reglerdeckel	1 425 621 010	1	14	Gewindestift	1 423 400 026	1
14	Gewindestift	1 423 400 012	1	28	Federkapsel	1 420 506 025	1
19	Sechskantschraube	1 423 462 020	1	82	Zugfeder	1 424 650 007	1
20	Flachdichtring (A 8x11,5 DIN 7603-Cu)	2 916 710 603	1	98	Abstellhebel	1 421 910 030	1
62	Regelgruppe	1 428 194 003	1	108	Verschußdeckel	1 420 034 001	1
75	Schwenkhebel	1 422 013 044	1	108/3	entfallen	-	-
85	entfällt	-	-	108/4			
94	Logerbuchse	1 420 300 073	1	111	entfällt	-	-
95	entfällt	-	-	116	Schutzkappe	1 420 521 001	1
98	Abstellhebel	1 421 910 012	1	169	Verschußschraube	1 423 463 021	4
116	Schutzkappe	1 420 521 001	1				
138	Hohlschraube	1 423 455 020	1				
139	Scheibenfeder (3x5 DIN 6888-St-60-2 K)	1 900 023 005	1				
169	Verschußschraube	1 423 463 021	4				

# BOSCH Ersatzteile

**Fliehkraftregler**  
**Mechanical Governor**  
**Régulateur mécanique**  
**Regulador mecánico**

0 420 232 133

Fehlende Teile wie Grundausführung:  
Parts not listed, see basic execution.  
Pièces non indiquées, voir type de base.  
Piezas no mencionadas, véase tipo básico.  
0 420 232 085

Ablegen in/ File in  
Classer dans/ Clasificar en VDT-EVP 211/28

No.	Benennung	Bestellnummer	Stück
0 420 232 133	EP/RSV 250...750 A I B 285 L		

1	Reglergehäuse	1 425 121 057	1
42	Druckfeder	1 424 641 001	1
95	Verstellhebel	1 421 901 014	1

No.	Benennung	Bestellnummer
-----	-----------	---------------

# BOSCH Ersatzteile

## Fliehkraftregler Mechanical Governor Régulateur mécanique Regulador mecánico

0 420 232 134, 135, 136

Fehlende Teile wie Grundausführung:  
Parts not listed, see basic execution.  
Pièces non indiquées, voir type de base.  
Piezas no mencionadas, véase tipo básico.  
0 420 232 087

Ablegen in/ File in  
Classer dans/ Clasificar en VDT-EVP 211/28

No.	Benennung	Bestellnummer	Stück	No.	Benennung	Bestellnummer	Stück
0 420 232 134 EP/RSV 200...750 A 7 B 508 L				95	Verstellhebel	1 421 900 057	1
1	Reglergehäuse	1 425 121 057	1	96 a	Sechskantschraube (M 6x15 DIN 933-8.8-A 2 F)	2 911 061 196	1
9	Reglerdeckel	1 425 621 010	1	b	Sechskantschraube (M 6x20 DIN 933-8.8-A 2 F)	2 911 061 201	1
19	Verschlußschraube	1 423 462 020	1	98	Abstellhebel	1 421 910 012	1
20	Flachdichtring (A 8x11,5 DIN 7603-Cu)	2 916 710 603	1	138	Hohlschraube	1 423 455 020	1
82	Zugfeder	1 424 650 007	1	169	Verschlußschraube	1 423 463 021	4
94	Lagerbuchse	1 420 200 002	1	0 420 232 136 EP/RSV 200...750 A 7 B 512 L			
95	entfällt	-	-	9	Reglerdeckel	1 425 621 010	1
96	Sechskantschraube (M 6x20 DIN 933-8.8-A 2 F)	2 911 061 201	1	14	Gewindebolzen	1 423 400 025	1
98	Abstellhebel	1 421 910 012	1	19	Verschlußschraube	1 423 462 020	1
99	Verstellhebel	1 421 900 057	1	20	Flachdichtring (A 8x11,5 DIN 7603-Cu)	2 916 710 603	1
138	Hohlschraube	1 423 455 020	1	82	Zugfeder	1 424 650 007	1
169	Verschlußschraube	1 423 463 021	4	94	Lagerbuchse	1 420 200 002	1
0 420 232 135 EP/RSV 200...750 A 1 B 512 L				95	Verstellhebel	1 421 900 057	1
9	Reglerdeckel	1 425 621 010	1	96 a	Sechskantschraube (M 6x15 DIN 933-8.8-A 2 F)	2 911 061 196	1
14	Gewindestift	1 423 400 024	1	b	Sechskantschraube (M 6x20 DIN 933-8.8-A 2 F)	2 911 061 201	1
19	Verschlußschraube	1 423 462 020	1	98	Abstellhebel	1 421 910 012	1
20	Flachdichtring (A 8x11,5 DIN 7603-Cu)	2 916 710 603	1	138	Hohlschraube	1 423 455 020	1
94	Lagerbuchse	1 420 200 002	1	169	Verschlußschraube	1 423 463 021	4

# BOSCH Ersatzteile

## Fliehkraftregler Mechanical Governor Régulateur mécanique Regulador mecánico

0 420 232 138

Fehlende Teile wie Grundausführung;  
Parts not listed, see basic execution.  
Pièces non indiquées, voir type de base.  
Piezas no mencionadas, véase tipo básico.  
0 420 232 087

Ablegen in/ Filer in  
Classer dans/ Clasificar en

VDT-EVP 211/28

No.	Benennung	Bestellnummer	Stück	No.	Benennung	Bestellnummer
0 420 232 138 EP/RSV 200...750 A 7 B 509 L						
1	Reglergehäuse	1 425 121 057	1			
9	Reglerdeckel	1 425 621 010	1			
14	Gewindestift	1 423 400 025	1			
19	Verschlußschraube	1 423 462 020	1			
20	Flachdichtring (A 8x11,5 DIN 7603-Cu)	2 916 710 603	1			
82	Zugfeder	1 424 650 007	1			
94	Lagerbuchse	1 420 200 002	1			
95	Verstellhebel	1 421 900 057	1			
96 a	Sechskantschraube (M 6x15 DIN 933-8,8-A 2 F)	2 911 061 196	1			
b	Sechskantschraube (M 6x20 DIN 933-8,8-A 2 F)	2 911 061 201	1			
98	Abstellhebel	1 421 910 012	1			
116	Schutzkappe	1 420 521 001	1			
138	Hohlschraube	1 423 455 020	1			
169	Verschlußschraube	1 423 463 021	4			

**Fliehkraftregler**  
**Mechanical Governor**  
**Régulateur mécanique**  
**Regulador mecánico**

0 420 232 139, 140, 141, 142, 143

Fehlende Teile wie Grundausführung:  
 Parts not listed, see basic execution.  
 Pièces non indiquées, voir type de base.  
 Piezas no mencionadas, véase tipo básico.  
 0 420 232 085

Ahlegen in/ File in  
 Classer dans/ Clasificar en **VDT-EVP 211/28**

No.	Benennung	Bestellnummer	Stück	No.	Benennung	Bestellnummer	Stück
0 420 232 139 EP/RSV 250...1100 A 1 B 289 L				0 420 232 141 EP/RSV 250...1125 A 1 B 290 L			
1	Reglergehäuse	1 425 121 057	1	1	Reglergehäuse	1 425 121 057	1
75	Schwenkhebel	1 422 013 044	1	75	Schwenkhebel	1 422 013 044	1
83	Zugfeder	1 424 650 061	1	85	entfällt	-	-
85	entfällt	-	-	94	Lagerbuchse	1 420 300 073	1
94	Lagerbuchse	1 420 300 073	1	95	Verstellhebel	1 422 003 009	1
95	Verstellhebel	1 422 003 009	1	95/3	Sechskantschraube (M 6x20 DIN 933-8.8-A 2 F)	2 911 061 201	1
95/3	Sechskantschraube (M 6x20 DIN 933-8.8-A 2 F)	2 911 061 201	1	96	entfällt	-	-
96	entfällt	-	-	139	Scheibenfeder (3x5 DIN 6888 St-60-2 K)	1 900 023 005	1
116	Schutzkappe	1 420 521 001	1	0 420 232 142 EP/RSV 200...925 A 1 B 293 L			
139	Scheibenfeder (3x5 DIN 6888 St-60-2 K)	1 900 023 005	1	85	entfällt	-	-
0 420 232 140 EP/RSV 250...1100 A 1 B 290 L				94	Distanzring	1 420 200 002	1
1	Reglergehäuse	1 425 121 057	1	95	Verstellhebel	1 421 900 057	1
75	Schwenkhebel	1 422 013 044	1	96	Sechskantschraube (M 6x20 DIN 933-8.8-A 2 F)	2 911 061 201	1
83	Zugfeder	1 424 650 061	1	160	Sechskantschraube (M 6x15 DIN 933-8.8-A 2 F)	2 911 061 196	1
85	entfällt	-	-	161	Ausgleichscheibe 0,5 mm dick	1 420 100 623	nach Bedarf
94	Lagerbuchse	1 420 300 073	1		Ausgleichscheibe 0,3 mm dick	1 420 100 625	
95	Verstellhebel	1 422 003 009	1				
95/3	Sechskantschraube (M 6x20 DIN 933-8.8-A 2 F)	2 911 061 201	1				
96	entfällt	-	-				
139	Scheibenfeder (3x5 DIN 6888 St-60-2 K)	1 900 023 005	1				

No.	Benennung	Bestellnummer	Stück	No.	Benennung	Bestellnummer
0 420 232 143 EP/RSV 250...1500 A 2 B 11 L						
62	Regelgruppe	1 428 194 003	1			

**Fliehkraftregler**  
**Mechanical Governor**  
**Régulateur mécanique**  
**Regulador mecánico**

0 420 232 145, 146, 147  
149

Fehlende Teile wie Grundaussführung:  
Parts not listed, see basic execution.  
Pièces non indiquées, voir type de base.  
Piezas no mencionadas, véase tipo básico.  
0 420 232 087

Ablegen in/ File in  
Classer dans/ Clasificar en **VDT-EVP 211/28**

No.	Benennung	Bestellnummer	Stück	No.	Benennung	Bestellnummer	Stück
0 420 232 145 EP/RSV 200...1250 A 1 B 527 L				69	Rillenkugellager	1 420 900 005	1
3	Gewindestift	1 423 400 031	1	75	Schwenkhebel	1 422 013 044	1
42	Druckfeder	1 424 641 002	1	82	Zugfeder	1 424 650 007	1
85	entfällt	-	-	83	Zugfeder	1 424 650 059	1
95	Verstellhebel	1 421 900 015	1	85	entfällt	-	-
96 a	Sechskantschraube (M 6x15 DIN 933-8.8-A 2 F)	2 911 061 196	1	94	Lagerbuchse	1 420 300 073	1
b	Sechskantschraube (M 6x25 DIN 933-8.8-A 2 F)	2 911 061 203	1	95	Verstellhebel	1 422 003 009	1
98	Abstellhebel	1 421 910 001	1	95/3	Sechskantschraube (M 6x20 DIN 933-8.8-A 2 F)	2 911 061 201	1
116	Schutzkappe	1 420 521 004	1	98	Abstellhebel	1 421 910 001	1
160	Sechskantschraube (M 6x18 DIN 933-8.8-A 2 F)	2 911 061 199	1	108	Abdeckplatte	1 421 038 001	1
161	Sechskantmutter (BM 6 DIN 439-04-A 2 F)	2 915 051 106	1	109	Sechskantschraube (M 6x10 SK DIN 933-8.8-A 2 F)	2 911 181 191	2
0 420 232 146 EP/RSV 300...900 A 7 B 528 L				111	Sechskantschraube (M 6x10 DIN 933-8.8-A 2 F)	2 911 061 191	2
1	Reglergehäuse	1 425 121 057	1	116	Schutzkappe	1 420 521 004	1
9	Reglerdeckel	1 425 621 011	1	139	Scheibenfeder (3x5 DIN 6888-St-60-2 K)	1 900 023 005	1
14	Gewindestift	1 423 400 025	1	160	Sechskantschraube (M 6x18 DIN 933-8.8-A 2 F)	2 911 061 199	1
28	entfallen	-	-	161	Sechskantmutter (BM 6 DIN 439-04-A 2 F)	2 915 051 106	1
29				162	Federscheibe (A 6 DIN 137-St)	2 916 063 007	1
32	Gabelhebel	1 421 933 038	1	169	Verschlußschraube	1 423 463 021	4
42	Druckfeder	1 424 641 001	1				
68	Reglermuffe	1 420 322 023	1				

No.	Benennung	Bestellnummer	Stück	No.	Benennung	Bestellnummer	Stück
0 420 232 147 EP/RSV 325...750 A 7 B 509 L				0 420 232 149 EP/RSV 250...900 A 4 B 333 I			
1	Reglergehäuse	1 425 121 057	1	3	Gewindestift	1 423 400 031	1
9	Reglerdeckel	1 425 621 010	1	9	Reglerdeckel	1 425 621 009	1
14	Gewindestift	1 423 400 025	1	82	Zugfeder	1 424 650 006	1
19	Verschlußschraube	1 423 462 020	1	98	Abstellhebel	1 421 910 001	1
20	Flachdichtring (A 8x11,5 DIN 7603-Cu)	2 916 710 603	1	108	Verschlußdeckel	1 420 034 001	1
82	Zugfeder	1 424 650 007	1	108/3	entfallen	-	-
94	Lagerbuchse	1 420 200 002	1	108/4			
95	Verstellhebel	1 421 900 057	1	111	entfällt	-	-
96 a	Sechskantschraube (M 6x15 DIN 933-8.8-A 2 F)	2 911 061 196	1	169	Verschlußschraube	1 423 463 021	4
b	Sechskantschraube (M 6x20 DIN 933-8.8-A 2 F)	2 911 061 201	1				
98	Abstellhebel	1 421 910 012	1				
116	Schutzkappe	1 420 521 001	1				
138	Hohlschraube	1 423 455 020	1				
169	Sechskantschraube	1 423 463 021	4				



**BOSCH** Ersatzteile

**Fliehkraftregler  
Mechanical Governor  
Régulateur mécanique  
Regulador mecánico**

0 420 232 150

Fehlende Teile wie Grundausführung:  
Parts not listed, see basic execution.  
Pièces non indiquées, voir type de base.  
Piezas no mencionadas, véase tipo básico.  
0 420 232 085

Ablegen in/ File in VDT-EVP 211/28  
Classer dans/ Clasificar en

No.	Benennung	Bestellnummer	Stück	No.	Benennung	Bestellnummer
0 420 232 150	EP/RSV 200...1000 A 1 B 41 L					
1	Reglergehäuse	1 425 121 057	1			

**Fliehkraftregler**  
**Mechanical Governor**  
**Régulateur mécanique**  
**Regulador mecánico**

0 420 232 151, 152, 153

Fehlende Teile wie Grundausführung:  
 Parts not listed, see basic execution.  
 Pièces non indiquées, voir type de base.  
 Piezas no mencionadas, véase tipo básico.

0 420 232 087

 Ablegen in/ File in  
 Classer dans/ Clasificar en **VDT-EVP 211/28**

No.	Benennung	Bestellnummer	Stück	No.	Benennung	Bestellnummer	Stück
0 420 232 151 EP/RSV 250...750 A 7 B 310 L				108	Abdeckplatte	1 421 038 001	1
9	Reglerdeckel	1 425 621 002	1	108/3	entfallen	-	-
19	Sechskantschraube	1 423 462 020	1	108/4			
20	Flachdichtring (A 8x11,5 DIN 7603-Cu)	2 916 710 603	1	109	Sechskantschraube	2 911 181 191	2
82	Zugfeder	1 424 650 007	1		(M 6x10 SK DIN 933-8.8-A2 F)		
98	Abstellhebel	1 421 910 012	1	111	Sechskantschraube	2 911 061 191	2
138	Hohlschraube	1 423 455 020	1		(M 6x10 DIN 933-8.8-A2 F)		
0 420 232 152 EP/RSV 675...1400 A 8 B 550 L				116	Schutzkappe	1 420 521 004	1
1	Reglergehäuse	1 425 121 057	1	139	Scheibenfeder	1 900 023 005	1
3	Gewindestift	1 423 400 031	1		(3x5 DIN 6888 St-60-2 K)		
9	Reglerdeckel	1 425 621 011	1	160	Sechskantschraube	2 911 061 199	1
62	Regelgruppe	1 428 194 003	1		(M 6x18 DIN 933-8.8-A2 F)		
75	Schwenkhebel	1 422 013 044	1	161	Sechskantmutter	2 915 051 106	1
82	Zugfeder	1 424 650 007	1		(BM 6 DIN 439-04-A2 F)		
83	Zugfeder	1 424 650 059	1	162	Federscheibe	2 916 063 007	1
85	entfällt	-	-		(A 6 DIN 137-St)		
94	Lagerbuchse	1 420 300 073	1	169	Verschlußschraube	1 423 463 021	4
95	Verstellhebel	1 422 003 009	1				
95/3	Sechskantschraube	2 911 061 201	1				
98	Abstellhebel	1 421 910 001	1				

No.	Benennung	Bestellnummer	Stück	No.	Benennung	Bestellnummer
0 420 232 153 EP/RSV 350...750 A 1 B 551 L						
9	Reglerdeckel	1 425 621 009	1			
32	Gabelhebel	1 421 933 038	1			
42	Druckfeder	1 424 641 001	1			
68	Reglermuffe	1 420 322 023	1			
69	Rillenkugellager	1 420 900 005	1			
83	Zugfeder	1 424 650 059	1			
98	Abstellhebel	1 421 910 001	1			
108	Verschußdeckel	1 420 034 001	1			
108/3	entfallen	-	-			
108/4						
111	entfällt	-	-			
116	Schutzkappe	1 420 521 004	1			
160	Sechskantschraube (M 6x15 DIN 933-8,8-A 2 F)	2 911 061 196	1			
161	Sechskantmutter (BM 6 DIN 439-04-A 2 F)	2 915 051 106	1			
169	Verschußschraube	1 423 463 021	4			

# BOSCH Ersatzteile

## Fliehkraftregler Mechanical Governor Régulateur mécanique Regulador mecánico

0 420 232 154

Fehlende Teile wie Grundauführung:  
Parts not listed, see basic execution,  
Pièces non indiquées, voir type de base,  
Piezas no mencionadas, véase tipo básico,  
0 420 232 085

Ablegen in/ File in  
Classer dans/ Clasificar en VDT-EVP 211/28

No.	Benennung	Bestellnummer	Stück	No.	Benennung	Bestellnummer
0 420 232 154 EP/RSV 200...750 A 7 B 41 L						
1	Reglergehäuse	1 425 121 057	1			
82	Zugfeder	1 424 650 007	1			

**Fliehkraftregler**  
**Mechanical Governor**  
**Régulateur mécanique**  
**Regulador mecánico**

0 420 232 155, 156, 157, 158

Fehlende Teile wie Grundausführung:  
 Parts not listed, see basic execution.  
 Pièces non indiquées, voir type de base.  
 Piezas no mencionadas, véase tipo básico.  
 0 420 232 087

Ablegen in/ File in  
 Classer dans/ Clasificar en **VDT-EVP 211/28**

No.	Benennung	Bestellnummer	Stück	No.	Benennung	Bestellnummer	Stück
0 420 232 155 EP/RSV 250...750 A 7 B 506/1 L				32	Gabelhebel	1 421 933 038	1
1	Reglergehäuse	1 425 121 057	1	42	Druckfeder	1 424 641 003	1
9	Reglerdeckel	1 425 621 010	1	68	Reglermuffe	1 420 322 023	1
14	Gewindestift	1 423 400 012	1	69	Rillenkugellager	1 420 900 005	1
19	Sechskantschraube	1 423 462 020	1	75	Schwenkhebel	1 422 013 044	1
20	Flachdichtring (A 8x11,5 DIN 7603-Cu)	2 916 710 603	1	82	Zugfeder	1 424 650 007	1
75	Schwenkhebel	1 422 013 044	1	83	Zugfeder	1 424 650 059	1
82	Zugfeder	1 424 650 007	1	85	entfällt	-	-
85	entfällt	-	-	94	Lagerbuchse	1 420 300 073	1
94	Lagerbuchse	1 420 300 073	1	95	Verstellhebel	1 422 002 432	1
95	entfällt	-	-	95/3	Sechskantschraube (M 6x20 DIN 933-8,8-A 2 F)	2 911 061 201	1
98	Abstellhebel	1 421 910 012	1	98	Abstellhebel	1 421 910 001	1
116	Schutzkappe	1 420 521 001	1	116	Schutzkappe	1 420 521 004	1
138	Hohlschraube	1 423 455 020	1	139	Scheibenfeder (3x5 DIN 6888 St-60-2 K)	1 900 023 005	1
139	Scheibenfeder (3x5 DIN 6888 St-60-2 K)	1 900 023 005	1	160	Sechskantschraube (M 6x18 DIN 933-8,8-A 2 F)	2 911 061 199	1
169	Verschlußschraube	1 423 463 021	4	161	Sechskantmutter (BM 6 DIN 439-04-A 2 F)	2 913 051 106	1
0 420 232 156 EP/RSV 575...1100 A 7 B 552 L				162	Federscheibe (A 6 DIN 137-St)	2 916 063 007	1
1	Reglergehäuse	1 425 121 057	1	169	Verschlußschraube	1 423 463 021	4
9	Reglerdeckel	1 425 621 011	1				
28	entfallen	-	-				
29							

No.	Benennung	Bestellnummer		No.	Benennung	Bestellnummer	
0 420 232 157 EP/RSV 575...1000 A 7 B 552 L				0 420 232 158 EP/RSV 250...1500 A 8 B 555 L			
1	Reglergehäuse	1 425 121 057	1	3	Gewindestift	1 423 400 031	1
9	Reglerdeckel	1 425 621 011	1	9	Reglerdeckel	1 425 621 010	1
28	entfallen	-	-	14	Gewindestift	1 423 400 025	1
29				19	Sechskantschraube	1 423 462 020	1
32	Gabelhebel	1 421 933 038	1	20	Flachdichtring (A 8x11,5 DIN 7603-Cu)	2 916 710 603	1
42	Druckfeder	1 424 641 003	1	62	Regelgruppe	1 428 194 003	1
68	Reglermuffe	1 420 322 023	1	75	Schwenkhebel	1 422 013 044	1
69	Rillenkugellager	1 420 900 005	1	82	Zugfeder	1 424 650 007	1
75	Schwenkhebel	1 422 013 044	1	85	entfällt	-	-
82	Zugfeder	1 424 650 007	1	94	Lagerbuchse	1 420 300 073	1
83	Zugfeder	1 424 650 059	1	95	Verstellhebel	1 422 003 141	1
85	entfällt	-	-	95/3	Sechskantschraube (M 6x20 DIN 933-8.8-A 2 F)	2 911 061 201	1
94	Lagerbuchse	1 420 300 073	1	98	Abstellhebel	1 421 910 012	1
95	Verstellhebel	1 422 002 432	1	116	Schutzkappe	1 420 521 001	1
95/3	Sechskantschraube (M 6x20 DIN 933-8.8-A 2 F)	2 911 061 201	1	131	Schenkelfeder	1 424 651 019	1
98	Abstellhebel	1 421 910 001	1	138	Hohlschraube	1 423 455 020	1
116	Schutzkappe	1 420 521 004	1	139	Scheibenfeder (3x5 DIN 6888 St-60-2 K)	1 900 023 005	1
139	Scheibenfeder (3x5 DIN 6888 St-60-2 K)	1 900 023 005	1	164	Unterlegscheibe	1 420 105 010	2
160	Sechskantschraube (M 6x18 DIN 933-8.8-A 2 F)	2 911 062 199	1	167	Sechskantschraube (M 6x22 DIN 933-8.8-A 2 F)	2 911 061 202	2
161	Sechskantmutter (BM 6 DIN 439-04-A 2 F)	2 915 051 106	1	169	Verschlussschraube	1 423 463 021	2
162	Federscheibe (A 6 DIN 137-St)	2 916 063 007	1	186	Flachdichtring (A 6x10 DIN 7603-Cu)	2 916 710 602	2
169	Verschlussschraube	1 423 463 021	4	188	Feineinstellung	1 427 135 005	1

**Fliehkraftregler  
Mechanical Governor  
Régulateur mécanique  
Regulador mecánico**

0 420 232 159

Fehlende Teile wie Grundausführung:  
Parts not listed, see basic execution.  
Pièces non indiquées, voir type de base.  
Piezas no mencionadas, véase tipo básico.  
0 420 232 087

Ablegen in/ File in  
Classer dans/ Clasificar en **VDT-EVP 211/28**

No.	Benennung	Bestellnummer	Stück	No.	Benennung	Bestellnummer	Stück
0 420 232 159 EP/RSV 250...1100 A 7 B 560 L							
1	Reglergehäuse	1 425 121 057	1				
3	Gewindestift	1 423 400 031	1				
9	Reglerdeckel	1 425 621 010	1				
19	Sechskantschraube	1 423 462 020	1				
20	Flachdichtring (A 8x11,5 DIN 7603-Cu)	2 916 710 603	1				
75	Schwenkhebel	1 422 013 044	1				
82	Zugfeder	1 424 650 007	1				
85	entfällt	-	-				
86	Nutscheibe	1 420 140 001	nach Bedarf				
94	Lagerbuchse	1 420 300 073	1				
95	Verstellhebel	1 422 002 432	1				
95/3	Sechskantschraube (M 6x20 DIN 933-8.8-A 2 F)	2 911 061 201	1				
98	Abstellhebel	1 421 910 012	1				
138	Hohlschraube	1 423 455 020	1				
139	Scheibenfeder (3x5 DIN 6888 St-60-2 K)	1 900 023 005	1				
169	Verschlussschraube	1 423 463 021	4				

# BOSCH Ersatzteile

**Fliehkraftregler**  
**Mechanical Governor**  
**Régulateur mécanique**  
**Regulador mecánico**

0 420 232 160, 161

Fehlende Teile wie Grundaussführung:  
Parts not listed, see basic execution.  
Pièces non indiquées, voir type de base.  
Piezas no mencionadas, véase tipo básico.  
0 420 232 085

Ablegen in/ File in  
Classer dans/ Clasificar en **VDT-EVP 211/28**

No.	Benennung	Bestellnummer	Stück
-----	-----------	---------------	-------

0 420 232 160	EP/RSV 200...900 A 1 B 41 L		
---------------	-----------------------------	--	--

1	Reglergehäuse	1 425 121 057	1
---	---------------	---------------	---

0 420 232 161	EP/RSV 250...1050 A 1 B 12 L		
---------------	------------------------------	--	--

Andere Einstellung

No.	Benennung	Bestellnummer
-----	-----------	---------------



**Fliehkraftregler**  
**Mechanical Governor**  
**Régulateur mécanique**  
**Regulador mecánico**

0 420 232 162, 163

 Fehlende Teile wie Grundausführung:  
 Parts not listed, see basic execution.  
 Pièces non indiquées, voir type de base.  
 Piezas no mencionadas, véase tipo básico.

0 420 232 087

 Ablegen in/ File in  
 Classer dans/ Clasificar en **VDT-EVP 211/28**

No.	Benennung	Bestellnummer	Stück	No.	Benennung	Bestellnummer	Stück
0 420 232 162 EP/RSV 250...750 A 7 B 555 L				0 420 232 163 EP/RSV 450...1400 A 5 B 576 L			
9	Reglerdeckel	1 425 621 010	1	9	Reglerdeckel	1 425 621 009	1
14	Gewindebolzen	1 423 400 025	1	14	Gewindestift	1 423 400 025	1
19	Verschlußschraube	1 423 462 020	1	28	entfallen	-	-
20	Flachdichtring (A 8x11,5 DIN 7603-Cu)	2 916 710 603	1	29			
75	Schwenkhebel	1 422 013 044	1	62	Regelgruppe	1 428 194 003	1
82	Zugfeder	1 424 650 007	1	82	Zugfeder	1 424 650 006	1
85	entfällt	-	-	83	Zugfeder	1 424 650 059	1
94	Lagerbuchse	1 420 300 073	1	95	Verstellhebel	1 421 900 024	1
95	Verstellhebel	1 422 003 141	1	98	Abstellhebel	1 421 910 030	1
95/3	Sechskantschraube (M 6x20 DIN 933-8,8-A 2 F)	2 911 061 201	1	108	Verschlußdeckel	1 420 034 001	1
98	Abstellhebel	1 421 910 012	1	108/3	entfallen	-	-
116	Schutzkappe	1 420 521 001	1	108/4			
131	Schenkelfeder	1 424 651 019	1	111	entfällt	-	-
138	Hohlschraube	1 423 455 020	1	116	Schutzkappe	1 420 521 004	1
139	Scheibenfeder (3x5 DIN 6888-St 60-2 K)	1 900 023 005	1	160	Sechskantschraube (M 6x18 DIN 933-8,8-A 2 F)	2 911 062 199	1
164	Unterlegscheibe	1 420 105 010	2	161	Sechskantmutter (BM 6 DIN 439-04-A 2 F)	2 915 051 106	1
167	Sechskantschraube (M 6x22 DIN 933-8,8-A 2 F)	2 911 061 202	2	169	Verschlußschraube	1 423 463 021	4
169	Verschlußschraube	1 423 463 021	2				
186	Flachdichtring (A 6x10 DIN 7603-Cu)	2 916 710 602	2				
188	Feineinstellung	1 427 135 005	1				

# BOSCH Ersatzteile

**Fliehkraftregler**  
**Mechanical Governor**  
**Régulateur mécanique**  
**Regulador mecánico**

0 420 232 164, 165

Fehlende Teile wie Grundausführung:  
Parts not listed, see basic execution.  
Pièces non indiquées, voir type de base.  
Piezas no mencionadas, véase tipo básico.

0 420 232 085

Ablegen in/ File in  
Classer dans/ Clasificar en VDT-EVP 211/28

No.	Benennung	Bestellnummer	Stück
-----	-----------	---------------	-------

0 420 232 164	EP/RSV 250...1000 A 1 B 1024 L		
---------------	--------------------------------	--	--

83	Zugfeder	1 424 650 061	1
----	----------	---------------	---

0 420 232 165	EP/RSV 250...1050 A 1 B 1024 L		
---------------	--------------------------------	--	--

83	Zugfeder	1 424 650 061	1
----	----------	---------------	---

No.	Benennung	Bestellnummer
-----	-----------	---------------

**Fliehkraftregler**  
**Mechanical Governor**  
**Régulateur mécanique**  
**Regulador mecánico**

0 420 232 166

Fehlende Teile wie Grundauführung:  
 Parts not listed, see basic execution.  
 Pièces non indiquées, voir type de base.  
 Piezas no mencionadas, véase tipo básico.

0 420 232 087

Ablegen in/ File in  
 Classer dans/ Clasificar en

**VDT-EVP 211/28**

No.	Benennung	Bestellnummer	Stück	No.	Benennung	Bestellnummer	Stück
0 420 232 166 EP/RSV 300...750 A 1 B 591 L				111	Sechskantschraube (M 6x10 DIN 933-8.8-A 2 F)	2 911 061 191	2
1	Reglergehäuse	1 425 121 057	1	116	Schutzkappe	1 420 521 004	1
3	Gewindestift	1 423 400 025	1	139	Scheibenfeder (3x5 DIN 6888 St-60-2 K)	1 900 023 005	1
9	Reglerdeckel	1 425 621 011	1	160	Sechskantschraube (M 6x18 DIN 933-8.8-A 2 F)	2 911 061 199	1
14	Gewindestift	1 423 400 025	1	161	Sechskantmutter (BM 6 DIN 439-04-A 2 F)	2 915 051 106	1
28	entfallen	-	-	162	Federscheibe (A 6 DIN 137-St)	2 916 063 007	1
29				169	Verschlußschraube	1 423 463 021	4
42	Druckfeder	1 424 641 001	1				
68	Reglermuffe	1 420 322 023	1				
69	Rillenkugellager	1 420 900 005	1				
75	Schwenkhebel	1 422 013 044	1				
83	Zugfeder	1 424 650 059	1				
85	entfällt	-	-				
94	Lagerbuchse	1 420 300 073	1				
95	Verstellhebel	1 422 003 009	1				
95/3	Sechskantschraube (M 6x20 DIN 933-8.8-A 2 F)	2 911 061 201	1				
98	Abstellhebel	1 421 910 001	1				
108	Abdeckplatte	1 421 038 001	1				
108/3	entfallen	-	-				
108/4							
109	Sechskantschraube (M 6x10 SK DIN 933-8.8-A 2 F)	2 911 181 191	2				

**Fliehkraftregler  
Mechanical Governor  
Régulateur mécanique  
Regulador mecánico**

0 420 232 167

Fehlende Teile wie Grundaussführung:  
Parts not listed, see basic execution.  
Pièces non indiquées, voir type de base.  
Piezas no mencionadas, véase tipo básico.  
0 420 232 085

Ablegen in/ File in  
Classer dans/ Clasificar en

**VDT-EVP 211/28**

No.	Benennung	Bestellnummer	Stück	No.	Benennung	Bestellnummer
0 420 232 167 EP/RSV 250...900 A 1 B 1029 L						
1	Reglergehäuse	1 425 121 057	1			
9	Reglerdeckel	1 425 621 005	1			
75	Schwankhebel	1 422 013 044	1			
85	entfällt	-	-			
94	Lagerbuchse	1 420 300 073	1			
95	Verstellhebel	1 422 003 009	1			
95/3	Sechskantschraube (M 6x20 DIN 933-8.8-A 2 F)	2 911 061 201	1			
96	entfällt	-	-			
108	Abdeckplatte	1 421 038 001	1			
108/3	entfallen	-	-			
108/4						
109	Sechskantschraube (M 6x10 SK DIN 933-8.8-A 2 F)	2 911 181 191	2			
111	Sechskantschraube (M 6x10 DIN 933-8.8-A 2 F)	2 911 061 191	2			
112	Anschlußstutzen	1 413 457 044	1			
116	Schutzkappe	1 420 521 001	1			
135	Luftfilter	0 457 104 001	1			
139	Scheibenfeder (3x5 DIN 6888-S1 -60-2 K)	1 900 023 005	1			
169	Verschlußschraube	1 423 463 021	4			

# BOSCH Ersatzteile

## Fliehkraftregler Mechanical Governor Régulateur mécanique Regulador mecánico

0 420 232 168, 169  
170, 171

Fehlende Teile wie Grundauführung:  
Parts not listed, see basic execution  
Pièces non indiquées, voir type de base.  
Piezas no mencionadas, véase tipo básico.  
0 420 232 087

Ablegen in: File in  
Classer dans: Clasificar en **VDT-EVP 211/28**

No.	Benennung	Bestellnummer	Stück	No.	Benennung	Bestellnummer	Stück
0 420 232 168 EP/RSV 250...900 A 7 B 555 L				0 420 232 169 EP/RSV 200...750 A 7 B 607 L			
9	Reglerdeckel	1 425 621 010	1	1	Reglergehäuse	1 425 121 057	1
14	Gewindestift	1 423 400 025	1	9	Reglerdeckel	1 425 621 002	1
19	Sechskantschraube	1 423 462 020	1	14	Gewindestift	1 423 400 025	1
20	Flachdichtring (A 8x11,5 DIN 933-8.8-A 2 F)	2 916 710 603	1	19	Sechskantschraube	1 423 462 020	1
75	Schwenkhebel	1 422 013 044	1	20	Flachdichtring (A 8x11,5 DIN 7603-Cu)	2 916 710 603	1
82	Zugfeder	1 424 650 007	1	82	Zugfeder	1 424 650 007	1
85	entfällt	-	-	95	Verstellhebel	1 421 900 057	1
94	Lagerbuchse	1 420 300 073	1	97	entfällt	-	-
95	Verstellhebel	1 422 003 141	1	98	Abstellhebel	1 421 910 012	1
95/3	Sechskantschraube (M 6x20 DIN 933-8.8-A 2 F)	2 911 061 201	1	99	Verstellhebel	2 421 900 011	1
98	Abstellhebel	1 421 910 012	1	116	Schutzkappe	1 420 521 001	1
116	Schutzkappe	1 420 521 001	1	138	Hohlschraube	1 423 455 020	1
131	Schenkelfeder	1 424 651 019	1	0 420 232 170 EP/RSV 250...1200 A 1 B 615 L			
138	Hohlschraube	1 423 455 020	1	9	Reglerdeckel	1 425 621 002	1
139	Scheibenfeder (3x5 DIN 6888 St.-60-2 K)	1 900 023 005	1	19	Verschlußschraube	1 423 462 020	1
164	Unterlegscheibe	1 420 105 010	2	20	Flachdichtring (A 8x11,5 DIN 7603-Cu)	2 916 710 603	1
167	Sechskantschraube (M 6x22 DIN 933-8.8-A 2 F)	2 911 061 202	2	95	Verstellhebel	1 421 900 050	2
169	Verschlußschraube	1 423 463 021	2	97	entfällt	-	-
186	Flachdichtring (A 6x10 DIN 7603-Cu)	2 916 710 602	2	98	Abstellhebel	1 421 910 012	1
188	Feineinstellung	1 427 135 005	1	138	Hohlschraube	1 423 455 020	1

No.	Benennung	Bestellnummer		No.	Benennung	Bestellnummer	
0 420 232 171 EP/RSV 575...1250 A 8 B 614 L							
1	Reglergehäuse	1 425 121 057	1				
3	Gewindestift	1 423 400 031	1				
9	Reglerdeckel	1 425 621 011	1				
32	Gabelhebel	1 421 933 038	1				
42	Druckfeder	1 424 641 003	1				
62	Regelgruppe	1 428 194 003	1				
68	Reglermuffe	1 420 322 023	1				
69	Rillenkugellager	1 420 900 005	1				
75	Schwenkhebel	1 422 013 044	1				
82	Zugfeder	1 424 650 007	1				
83	Zugfeder	1 424 650 059	1				
85	entfällt	-	-				
94	Lagerbuchse	1 420 300 073	1				
95	Verstellhebel	1 422 003 009	1				
95/3	Sechskantschraube (M 6x20 DIN 933-8.8-A2 F)	2 911 061 201	1				
98	Abstellhebel	1 421 910 001	1				
116	Schutzkappe	1 420 521 004	1				
139	Scheibenfeder (3x5 DIN 6888 St-60-2 K)	1 900 023 005	1				
160	Sechskantschraube (M 6x18 DIN 933-8.8-A2 F)	2 911 061 199	1				
161	Sechskantmutter (BM 6 DIN 439-04-A2 F)	2 915 051 106	1				
162	Federscheibe (A 6 DIN 137-St)	2 916 063 007	1				
169	Verschlußschraube	1 423 463 021	4				

## Fliehkraftregler Mechanical Governor Régulateur mécanique Regulador mecánico

0 420 232 172

Fehlende Teile wie Grundausführung:  
Parts not listed, see basic description  
Pièces non indiquées, voir notice de base  
Piezas no mencionadas, verve tipo básico

0 420 232 085

Anlagen in: File in:  
Classe dans: Classifica in:

VDT-EVP 211/28

No.	Benennung	Bestellnummer	Stück	No.	Benennung	Bestellnummer	Stück
0 420 232 172	EP/RSV 350...1300 A 2 B 10354			164	Unterlegscheibe	1 420 105 010	2
1	Reglergehäuse	1 425 121 057	1	167	Zylinder-schraube	2 910 017 704	2
9	Reglerdeckel	1 425 521 005	1		(M 6x28 DIN 94-8.8-A 2 F)		
28	entfallen	-	-	168	Verschlußschraube	1 423 463 021	2
29				168	Flachdichtung	2 916 770 602	2
42	Druckfeder	1 424 641 001	1		(A 6x10 DIN 943-C)		
62	Regelgruppe	1 428 194 003	1	188	Regelanschlag	1 427 130 083	1
75	Schwenkhebel	1 422 013 039	1		(siehe VDT-EVP 210/1)		
83	Zugfeder	1 424 650 061	1	189	Gewindebolzen	1 463 500 000	1
85	entfällt	-	-	197	Anschlag	1 421 332 050	1
94	Lagerbuchse	1 420 300 073	1	200	Sechskantmutter	1 423 300 004	1
95	Verstellhebel	1 421 900 140	1				
96	Sechskantschraube	2 911 061 201	1				
	(M 6x20 DIN 933-8.8-A 2 F)						
97	entfällt	-	-				
99	Verstellhebel	1 422 003 009	1				
99/3	Sechskantschraube	2 911 061 201	1				
	(M 6x20 DIN 933-8.8-A 2 F)						
116	Schutzkappe	1 420 521 004	1				
139	Scheibenfeder	1 900 023 005	1				
	(3x5 DIN 6888 St-60-2 K)						
160	Sechskantschraube	2 911 062 199	1				
	(M 6x18 DIN 933-8.8-A 2 F)						
161	Sechskantmutter	2 915 051 106	1				
	(BM 6 DIN 439-04-A 2 F)						
162	Federscheibe	2 916 063 007	1				
	(A 6 DIN 137-St)						

**Fliehkraftregler**  
**Mechanical Governor**  
**Régulateur mécanique**  
**Regulador mecánico**

0 420 232 173, 174

Fehlende Teile wie Grundausführung:  
 Parts not listed, see basic execution.  
 Pièces non indiquées, voir type de base.  
 Piezas no mencionadas, véase tipo básico.  
 0 420 232 087

Ablegen in/ File in  
 Classer dans/ Clasificar en **VDT-EVP 211/28**

No.	Benennung	Bestellnummer	Stück	No.	Benennung	Bestellnummer	Stück
0 420 232 173 EP/RSV 575...1100 A 1 B 618 L							
1	Reglergehäuse	1 425 121 057	1	139	Scheibenfeder (3x5 DIN 6888 St-60-2 K)	1 900 023 005	1
9	Reglerdeckel	1 425 621 011	1	160	Sechskantschraube (M 6x18 DIN 933-8.8-A 2 F)	2 911 061 199	1
32	Gabelhebel	1 421 933 038	1	161	Sechskantmutter (BM 6 DIN 439-04-A 2 F)	2 915 051 106	1
42	Druckfeder	1 424 641 003	1	162	Federscheibe (A 6 DIN 137-St)	2 916 063 007	1
68	Reglermuffe	1 420 322 023	1	169	Verschlußschraube	1 423 463 021	4
69	Rillenkugellager	1 420 900 005	1	0 420 232 174 EP/RSV 250...1250 A 1 B 623 L			
75	Schwenkhebel	1 422 013 044	1	1	Reglergehäuse	1 425 121 057	1
83	Zugfeder	1 424 650 059	1	9	Reglerdeckel	1 425 621 010	1
85	entfällt	-	-	19	Verschlußschraube	1 423 462 020	1
86	Nutscheibe	1 420 140 001	nach Bedarf	20	Flachdichtring (A 8x11,5 DIN 7603-Cu)	2 916 710 603	1
94	Lagerbuchse	1 420 300 073	1	85	entfällt	-	-
95	Verstellhebel	1 422 002 432	1	94	Lagerbuchse	1 420 200 002	1
95/3	Sechskantschraube (M 6x20 DIN 933-8.8-A 2 F)	2 911 061 201	1	95	Verstellhebel	1 421 900 057	1
98	Abstellhebel	1 421 910 001	1	96 a	Sechskantschraube (M 6x15 DIN 933-8.8-A 2 F)	2 911 061 196	2
108	Abdeckplatte	1 421 038 001	1	b	Sechskantschraube (M 6x20 DIN 933-8.8-A 2 F)	2 911 061 201	1
108/3	entfallen	-	-	98	Abstellhebel	1 421 910 012	1
108/4				116	Schutzkappe	1 420 521 001	1
109	Sechskantschraube (M 6x10 SK DIN 933-8.8-A 2 F)	2 911 181 191	2	138	Hohlschraube	1 423 455 020	1
111	Sechskantschraube (M 6x10 DIN 933-8.8-A 2 F)	2 911 061 191	2	169	Verschlußschraube	1 423 463 021	4
116	Schutzkappe	1 420 521 004	1				



**BOSCH** Ersatzteile

**Fliehkraftregler**  
**Mechanical Governor**  
**Régulateur mécanique**  
**Regulador mecánico**

0 420 232 176

Fehlende Teile wie Grundaussführung:  
Parts not listed, see basic execution.  
Pièces non indiquées, voir type de base.  
Piezas no mencionadas, véase tipo básico.  
0 420 232 085

Ablegen in/ File in  
Classer dans/ Clasificar en **VDT-EVP 211/28**

No.	Benennung	Bestellnummer	Stück	No.	Benennung	Bestellnummer
0 420 232 176 EP/RSV 400...1150 A 1 B 1042 L						
3	Gewindestift	1 423 400 031	1			
83	Zugfeder	1 424 650 064	1			
116	Schutzkappe	1 420 521 001	1			

**Fliehkraftregler**  
**Mechanical Governor**  
**Régulateur mécanique**  
**Regulador mecánico**

0 420 232 179, 180, 181

Fehlende Teile wie Grundausführung:  
 Parts not listed, see basic execution.  
 Pièces non indiquées, voir type de base.  
 Piezas no mencionadas, véase tipo básico.  
 0 420 232 087

Ablegen in/ File in  
 Classer dans/ Clasificar en **VDT-EVP 211/28**

No.	Benennung	Bestellnummer	Stück	No.	Benennung	Bestellnummer	Stück
0 420 232 179 EP/RSV 700...1150 A 1 B 665 L				0 420 232 180 EP/RSV 575...1250 A 1 B 618 L			
1	Reglergehäuse	1 425 121 057	1	162	Federscheibe (A 6 DIN 137-St)	2 916 063 007	1
9	Reglerdeckel	1 425 621 011	1	169	Verschlußschraube	1 423 463 021	4
14	Gewindestift	1 423 400 022	1				
28	entfallen	-	-				
29							
32	Gabelhebel	1 421 933 038	1	1	Reglergehäuse	1 425 121 057	1
42	Druckfeder	1 424 641 003	1	9	Reglerdeckel	1 425 621 011	1
68	Reglermuffe	1 420 322 023	1	28	entfallen	-	-
69	Rillenkugellager	1 420 900 005	1	29			
75	Schwenkhebel	1 422 013 044	1	32	Gabelhebel	1 421 933 038	1
83	Zugfeder	1 424 650 059	1	42	entfällt	-	-
85	entfällt	-	-	43	Verschlußschraube	2 443 462 024	1
86	Nutscheibe	1 420 140 001	1	44	entfällt	-	-
87	Federring	2 916 693 005	7	68	Reglermuffe	1 420 322 023	1
94	Lagerbuchse	1 420 300 073	1	69	Rillenkugellager	1 420 900 005	1
95	Verstellhebel	1 422 002 432	1	75	Schwenkhebel	1 422 013 044	1
95/3	Sechskantschraube (M 6x20 DIN 933-8.8-A2 F)	2 911 061 201	1	83	Zugfeder	1 424 650 059	1
98	Abstellhebel	1 421 910 001	1	85	entfällt	-	-
116	Schutzkappe	1 420 521 004	1	86	Nutscheibe	1 420 140 001	nach Bedarf
139	Scheibenfeder (3x5 DIN 6888-S1-60-2 K)	1 900 023 005	1	94	Lagerbuchse	1 420 300 073	1
160	Sechskantschraube (M 6x18 DIN 933-8.8-A2 F)	2 911 061 199	1	95	Verstellhebel	1 422 002 432	1
161	Sechskantmutter (BM 6 DIN 439-04-A2 F)	2 915 051 106	1	95/3	Sechskantschraube (M 6x20 DIN 933-8.8-A2 F)	2 911 061 201	1
				98	Abstellhebel	1 421 910 001	1

No.	Benennung	Bestellnummer		No.	Benennung	Bestellnummer	
108	Abdeckplatte	1 421 038 001	1	116	Schutzkappe	1 420 521 004	1
108/3	entfallen	-	-	139	Scheibenfeder (3x5 DIN 6888-St-60-2 K)	1 900 023 005	1
108/4				160	Sechskantschraube (M 6x18 DIN 933-8.8-A 2 F)	2 911 062 199	1
109	Sechskantschraube (M 6x10 SK DIN 933-8.8-A 2 F)	2 911 181 191	2	161	Sechskantmutter (BM 6 DIN 439-04-A 2 F)	2 915 051 106	1
114				162	Federscheibe (A 6 DIN 137-St)	2 916 063 007	1
111	Sechskantschraube (M 6x10 DIN 933-8.8-A 2 F)	2 911 061 191	2	169	Verschlußschraube	1 423 463 021	4
114	entfällt	-	-				
116	Schutzkappe	1 420 521 004	1				
139	Scheibenfeder (3x5 DIN 6888-St-60-2 K)	1 900 023 005	1				
160	Sechskantschraube (M 6x18 DIN 933-8.8-A 2 F)	2 911 062 199	1				
161	Sechskantmutter (BM 6 DIN 439-04-A 2 F)	2 915 051 106	1				
162	Federscheibe (A 6 DIN 137-St)	2 916 063 007	1				
169	Verschlußschraube	1 423 463 021	4				

0 420 232 181 EP/RSV 300...750 A 4 B 666 L

1	Reglergehäuse	1 425 121 057	1
9	Reglerdeckel	1 425 621 011	1
28	entfallen	-	-
29			
75	Schwenkhebel	1 422 013 044	1
82	Zugfeder	1 424 650 006	1
83	Zugfeder	1 424 650 059	1
85	entfällt	-	-
86	Nutscheibe	1 420 140 001	1
94	Lagerbuchse	1 420 300 073	1
95	Verstellhebel	1 422 002 432	1
95/3	Sechskantschraube (M 6x20 DIN 933-8.8-A 2 F)	2 911 061 201	1
98	Abstellhebel	1 421 910 001	1

**Fliehkraftregler**  
**Mechanical Governor**  
**Régulateur mécanique**  
**Regulador mecánico**

0 420 232 182, 183

Fehlende Teile wie Grundaussführung:  
 Parts not listed, see basic execution.  
 Pièces non indiquées, voir type de base.  
 Piezas no mencionadas, véase tipo básico  
 0 420 232 087

Ablegen in/ File in VDT-EVP 211/28  
 Classer dans/ Clasificar en

No.	Benennung	Bestellnummer	Stück
0 420 232 182 EP/RSV 700...1250 A 1 B 665 L			
1	Reglergehäuse	1 425 121 057	1
9	Reglerdeckel	1 425 621 011	1
14	Gewindestift	1 423 400 022	1
28	entfallen	-	-
29			
32	Gabelhebel	1 421 933 038	1
42	Druckfeder	1 424 641 003	1
68	Reglermuffe	1 420 322 023	1
69	Rillenkugellager	1 420 900 005	1
75	Schwenkhebel	1 422 013 044	1
83	Zugfeder	1 424 650 059	1
85	entfällt	-	-
86	Nutscheibe	1 420 140 001	1
94	Lagerbuchse	1 420 300 073	1
95	Verstellhebel	1 422 002 432	1
95/3	Sechskantschraube (M 6x20 DIN 933-8.8-A2 F)	2 911 061 201	1
98	Abstellhebel	1 421 910 001	1
116	Schutzkappe	1 420 521 004	1
139	Scheibenfeder (3x5 DIN 6888-St-60-2 K)	1 900 023 005	1
160	Sechskantschraube (M 6x18 DIN 933-8.8-A2 F)	2 911 062 199	1
161	Sechskantmutter (BM 6 DIN 439-04-A2 F)	2 915 051 106	1

No.	Benennung	Bestellnummer	Stück
162	Federscheibe (A 6 DIN 137-St)	2 916 063 007	1
169	Verschlußschraube	1 423 463 021	4

0 420 232 183 EP/RSV 600...1100 A 2 B 687 L

1	Reglergehäuse	1 425 121 057	1
14	Gewindestift	1 423 400 025	1
62	Regelgruppe	1 428 194 003	1
77	O-Ring	2 420 210 010	2
83	Zugfeder	1 424 650 061	1
92	O-Ring	2 420 210 011	2
94	Distanzring	1 420 200 002	1
95	Verstellhebel	1 421 900 057	1
96 a	Sechskantschraube (M 6x15 DIN 933-8.8-A2 F)	2 911 061 196	2
b	Sechskantschraube (M 6x20 DIN 933-8.8-A2 F)	2 911 061 201	1
97	entfällt	-	-
98	Abstellhebel	1 421 910 069	1
98/3	Sechskantschraube (M 4x8 DIN 933-8.8-A2 F)	2 911 131 118	1
99	Verstellhebel	1 421 900 064	1
108	Abdeckplatte	1 421 038 001	1
108/3	entfallen	-	-
108/4			

No.	Benennung	Bestellnummer		No.	Benennung	Bestellnummer	
109	Sechskantschraube	2 911 181 191	2				
	(M 6x10 SK DIN 933-8.8-A 2 F)						
110	Befestigungswinkel	1 421 332 057	1				
111	Sechskantschraube	2 911 061 196	2				
	(M 6x15 DIN 933-8.8-A 2 F)						
124	O-Ring	2 420 210 012	1				

**BOSCH** Ersatzteile**Fliehkraftregler  
Mechanical Governor  
Régulateur mécanique  
Regulador mecánico**

0 420 232 184, 185, 186

Fehlende Teile wie Grundaussführung:  
Parts not listed, see basic execution.  
Pièces non indiquées, voir type de base.  
Piezas no mencionadas, véase tipo básico.  
0 420 232 085

Ablegen in/ File in  
Classer dans/ Clasificar en

**VDT-EVP 211/28**

No.	Benennung	Bestellnummer	Stück	No.	Benennung	Bestellnummer	Stück
0 420 232 184 EP/RSV 250...1000 A1 B1059L				0 420 232 185 EP/RSV 250...1000 A1 B1068L			
1	Reglergehäuse	1 425 121 057	1	9	Reglerdeckel	1 425 621 005	1
9	Reglerdeckel	1 425 621 005	1	85	entfällt	-	-
85	entfällt	-	-	94	Distanzring	1 420 200 002	1
94	Distanzring	1 420 200 002	1	95	entfällt	-	-
95	entfällt	-	-	96	Sechskantschraube (M 6x20 DIN 933-8.8-A2 F)	2 911 061 201	1
96	Sechskantschraube (M 6x20 DIN 933-8.8-A2 F)	2 911 061 201	1	99	Verstellhebel	1 421 900 057	1
99	Verstellhebel	1 421 900 057	1	108	Abdeckplatte	1 421 038 001	1
108	Abdeckplatte	1 421 038 001	1	108/3	entfallen	-	-
108/3	entfallen	-	-	108/4			
108/4				109	Sechskantschraube (M 6x10 SK DIN 933-8.8-A2 F)	2 911 181 191	2
109	Sechskantschraube (M 6x10 SK DIN 933-8.8-A2 F)	2 911 181 191	2	111	Sechskantschraube (M 6x10 DIN 933-8.8-A2 F)	2 911 061 191	2
111	Sechskantschraube (M 6x10 DIN 933-8.8-A2 F)	2 911 061 191	2	116	Schutzkappe	1 420 521 001	1
116	Schutzkappe	1 420 521 001	1	169	Verschlußschraube	1 423 463 021	4
169	Verschlußschraube	1 423 463 021	4				

No.	Benennung	Bestellnummer	Stück	No.	Benennung	Bestellnummer
0 420 232 186 EP/RSV 250...100 A 1 B 1071 L						
1	Reglergehäuse	1 425 121 057	1			
4	Sechskantmutter	1 423 300 004	2			
95	entfällt	-	-			
99	Verstellhebel	1 421 901 014	1			
109	Gewindestift (M 6x35 DIN 551-5.8-A 2 F)	2 912 031 207	2			
116	Schutzkappe	1 420 521 001	1			

**Fliehkraftregler**  
**Mechanical Governor**  
**Régulateur mécanique**  
**Regulador mecánico**

0 420 232 187, 188

Fehlende Teile wie Grundaussführung:  
 Parts not listed, see basic execution.  
 Pièces non indiquées, voir type de base.  
 Piezas no mencionadas, véase tipo básico.  
 0 420 232 087 j

Ablegen in/ File in  
 Classer dans/ Clasificar en **VDT-EVP 211/28**

No.	Benennung	Bestellnummer	Stück	No.	Benennung	Bestellnummer	Stück
0 420 232 187 EP/RSV 250...750 A 7 B 623 L				0 420 232 188 EP/RSV 400...1100 A 7 B 700 L			
1	Reglergehäuse	1 425 121 057	1	1	Reglergehäuse	1 425 121 057	1
9	Reglerdeckel	1 425 621 010	1	42	Druckfeder	1 424 641 001	1
19	Sechskantschraube	1 423 462 020	1	77	O-Ring	2 420 210 010	2
20	Flachdichtring (A 8x11,5 DIN 7603-Cu)	2 916 710 603	1	82	Zugfeder	1 424 650 007	1
82	Zugfeder	1 424 650 007	1	83	Zugfeder	1 424 650 061	1
85	entfällt	-	-	92	O-Ring	2 420 210 011	1
94	Distanzring	1 420 200 002	1	95	Verstellhebel	1 421 900 065	1
95	Verstellhebel	1 421 900 057	1	98	Abstellhebel	1 421 910 069	1
96a	Sechskantschraube (M 6x15 DIN 933-8.8-A 2 F)	2 911 061 196	2	98/3	Sechskantschraube (M 4x8 DIN 933-8.8-A 2 F)	2 911 131 118	1
96b	Sechskantschraube (M 6x20 DIN 933-8.8-A 2 F)	2 911 061 201	1	108	Abdeckplatte	1 421 038 001	1
98	Abstellhebel	1 421 910 012	1	108/3	entfallen	-	-
116	Schutzkappe	1 420 621 001	1	108/4			
138	Hohlschraube	1 423 455 020	1	109	Sechskantschraube (M 6x10 SK DIN 933-8.8-A 2 F)	2 911 181 191	2
169	Verschlußschraube	1 423 463 021	4	110	Befestigungswinkel	1 421 332 057	1
				111	Sechskantschraube (M 6x15 DIN 933-8.8-A 2 F)	2 911 061 196	2
				114	Hutmutter	1 423 317 044	1
				124	O-Ring	2 420 210 012	1



# BOSCH Ersatzteile

## Fliehkraftregler Mechanical Governor Régulateur mécanique Regulador mecánico

0 420 232 189,190

Fehlende Teile wie Grundauführung:  
Parts not listed, see basic execution.  
Pièces non indiquées, voir type de base.  
Piezas no mencionadas, véase tipo básico.

0 420 232 087

Ablegen in/ File in  
Classer dans/ Clasificar en

VDT-EVP 211/28

No.	Benennung	Bestellnummer	Stück	No.	Benennung	Bestellnummer	Stück
0 420 232 189 EP/RSV 400...1100 A 7 B 701 L				0 420 232 190 EP/RSV 300...1150 A 2 B 708 L			
1	Reglergehäuse	1 425 121 057	1	9	Reglerdeckel	1 425 621 011	1
3	Gewindestift	1 423 400 031	1	39	entfallen	-	-
77	O-Ring	2 420 210 010	2	40			
82	Zugfeder	1 424 650 007	1	42	Druckfeder	1 424 641 001	1
83	Zugfeder	1 424 650 061	1	62	Regelgruppe	1 428 194 003	1
92	O-Ring	2 420 210 011	1	85	entfällt	-	-
95	Verstellhebel	1 421 900 065	1	95	entfällt	-	-
98	Abstellhebel	1 421 910 069	1	96 a	Sechskantschraube (M 6x15 DIN 933-8.8-A 2 F)	2 911 061 196	1
98/3	Sechskantschraube (M 4x8 DIN 933-8.8-A 2 F)	2 911 131 118	1	b	Sechskantschraube (M 6x25 DIN 933-8.8-A 2 F)	2 911 061 203	1
108	Abdeckplatte	1 421 038 001	1	98	Abstellhebel	1 421 910 032	1
108/3	entfallen	-	-	99	Verstellhebel	1 421 900 015	1
108/4				108	Verschlussdeckel	1 421 060 012	1
109	Sechskantschraube (M 6x10 SK DIN 933-8.8-A 2 F)	2 911 181 191	2	112	Anschlußstutzen	1 413 457 044	1
110	Befestigungswinkel	1 421 332 057	1	116	Schutzkappe	1 420 521 001	1
111	Sechskantschraube (M 6x15 DIN 933-8.8-A 2 F)	2 911 061 196	2	126	entfällt	-	-
124	O-Ring	2 420 210 012	1	131	entfällt		
				135	Luftfilter	0 457 104 001	1
				160	Zylinderschraube (AM 6x8 DIN 84-8.8-A 2 F)	2 910 021 189	1
				161	Ausgleichscheibe		
				a	0,5 mm dick	1 420 100 623	nach Bedarf
				b	0,3 mm dick	1 420 100 621	
				169	Verschlusschraube	1 423 463 021	4

**Fliehkraftregler  
Mechanical Governor  
Régulateur mécanique  
Regulador mecánico**

0 420 232 191

Fehlende Teile wie Grundausführung:  
Parts not listed, see basic execution.  
Pièces non indiquées, voir type de base.  
Piezas no mencionadas, véase tipo básico.  
0 420 232 085

Ablegen in/ File in  
Classer dans/ Clasificar en VDT-EVP 211/28

No.	Benennung	Bestellnummer	Stück
0 420 232 191 EP/RSV 250...750 A 7 B 1077 L			
1	Reglergehäuse	1 425 121 057	1
82	Zugfeder	1 424 650 007	1
85	entfällt	-	-
94	Distanzring	1 420 200 002	1
95	Verstellhebel	1 421 900 057	1
96	Sechskantschraube (M 6x20 DIN 933-8.8-A2 F)	2 911 061 201	1
108	Abdeckplatte	1 421 038 001	1
108/3	entfallen	-	-
108/4			
109	Sechskantschraube (M 6x10 SK DIN 933-8.8-A2 F)	2 911 181 191	2
111	Sechskantschraube (M 6x10 DIN 933-8.8-A2 F)	2 911 061 191	2
116	Schutzkappe	1 420 521 001	1

**Fliehkraftregler**  
**Mechanical Governor**  
**Régulateur mécanique**  
**Regulador mecánico**

0 420 232 192, 193, 194, 195

Fehlende Teile wie Grundauführung.  
 Parts not listed, see basic execution.  
 Pièces non indiquées, voir type de base.  
 Piezas no mencionadas, véase tipo básico.  
 0 420 232 087

Ablegen in/ File in  
 Classer dans/ Clasificar en **VDT-EVP 211/28**

No.	Benennung	Bestellnummer	Stück	No.	Benennung	Bestellnummer	Stück
0 420 232 192 EP/RSV 650...1200 A 5 B 729 L				0 420 232 193 EP/RSV 250...1100 A 1 B 734 L			
9	Reglerdeckel	1 425 621 009	1	1	Reglergehäuse	1 425 121 057	1
14	Gewindestift	1 423 400 022	1	3	Gewindestift	1 423 400 031	1
42	Druckfeder	1 424 641 003	1	4	Sechskantmutter	1 423 300 004	2
62	Regelgruppe	1 428 194 003	1	85	entfällt	-	-
82	Zugfeder	1 424 650 006	1	94	Distanzring	1 420 200 002	1
83	Zugfeder	1 424 650 059	1	95	Verstellhebel	1 421 900 068	1
95	Verstellhebel	1 421 900 024	1	96a	Sechskantschraube (M 6x15 DIN 933-8.8-A2 F)	2 911 061 196	1
98	Abstellhebel	1 421 910 030	1	b	Sechskantschraube (M 6x20 DIN 933-8.8-A2 F)	2 911 061 201	1
108	Verschlussdeckel	1 420 034 001	1	98	Abstellhebel	1 421 910 001	1
108/3	entfallen	-	-	109	Gewindestift	1 423 400 019	2
108/4	entfällt	-	-	116	Schutzkappe	1 420 521 001	1
111	entfällt	-	-	160	Zylinderschraube (AM 6x10 DIN 84-8.8-A2 F)	2 910 021 191	1
116	Schutzkappe	1 420 521 001	1	161	Ausgleichscheibe		
131	entfällt	-	-	a	0,5 mm dick	1 420 100 623	} nach Bedarf
169	Verschlusschraube	1 423 463 021	4	b	0,3 mm dick	1 420 100 625	

No.	Benennung	Bestellnummer	Stück	No.	Benennung	Bestellnummer	Stück
0 420 232 194 EP/RSV 300...1325 A 8 B 1084 L				0 420 232 195 EP/RSV 350...1400 A 5 B 740 L			
1	Reglergehäuse	1 425 121 057	1	1	Reglergehäuse	1 425 121 057	1
3	Gewindestift	1 423 400 031	1	3	Gewindestift	1 423 400 012	1
9	Reglerdeckel	1 425 621 011	1	9	Reglerdeckel	1 425 621 011	1
14	Gewindestift	1 423 400 031	1	28)	entfallen	-	-
16	Mitnehmer	1 420 290 001	1	29)	entfallen	-	-
18	Schutzkappe	1 420 522 001	1	62	Regelgruppe	1 428 194 003	1
21	O-Ring	1 420 210 016	1	75	Schwenkhebel	1 422 013 044	1
22	O-Ring	1 900 210 106	1	82	Zugfeder	1 424 650 006	1
23	Führungsbuchse	1 420 326 002	1	83	Zugfeder	1 424 650 061	1
24	Einstellschraube	1 423 410 009	1	85	entfällt	-	-
62	Regelgruppe	1 428 194 003	1	94	Lagerbuchse	1 420 300 073	1
75	Schwenkhebel	1 422 013 039	1	95	Verstellhebel	1 422 003 009	1
82	Zugfeder	1 424 650 007	1	95/3	Sechskantschraube (M 6x20 DIN 933-8.8-A 2 F)	2 911 061 201	1
94	Lagerbuchse	1 420 300 073	1	98	Abstellhebel	1 421 910 001	
95	Verstellhebel	1 421 900 057	1	108	Abdeckplatte	1 421 038 001	
97	entfällt	-	-	108/3)	entfallen	-	-
98	Abstellhebel	1 421 910 013	1	108/4)	entfallen	-	-
99	Verstellhebel	1 422 003 026	1	109	Sechskantschraube (M 6x10 SK DIN 933-8.8-A 2 F)	2 911 181 191	2
99/3	Sechskantschraube (M 6x20 DIN 933-8.8-A 2 F)	2 911 061 201	1	111	Sechskantschraube (M 6x10 DIN 933-8.8-A 2 F)	2 911 061 191	2
108	Verschlussdeckel	1 421 060 010	1	116	Schutzkappe	1 420 521 004	1
108/3	entfallen	-	-	139	Scheibenfeder (3x5 DIN 6888-St 60-2 K)	1 900 023 005	1
108/4	entfallen	-	-	160	Sechskantschraube (M 6x18 DIN 933-8.8-A 2 F)	2 911 061 199	1
116	Schutzkappe	1 420 521 004	1	161	Sechskantmutter (BM 6 DIN 439-04-A 2 F)	2 915 051 106	1
139	Scheibenfeder (3x5 DIN 6888-St 60-2K)	1 900 023 005	1	162	Federscheibe (A 6 DIN 137-St-B 4 A)	2 916 063 007	1
160	Sechskantschraube (M 6x18 DIN 933-8.8-A 2 F)	2 911 062 199	1	159	Verschlusschraube	1 423 463 021	4
161	Sechskantmutter (B M 6 DIN 439-04-A 2 F)	2 915 051 106	1				
162	Federscheibe (A 6 DIN 137-St-B 4 A)	2 916 063 007	1				
169	Verschlusschraube	1 423 463 021	4				

# BOSCH Ersatzteile

## Fliehkraftregler Mechanical Governor Régulateur mécanique Regulador mecánico

0 420 232 196, 197, 198,

Fehlende Teile wie Grundaussführung:  
Parts not listed, see basic execution.  
Pièces non indiquées, voir type de base.  
Piezas no mencionadas, véase tipo básico.

0 420 232 087

Ablegen in/ File in  
Classer dans/ Clasificar en

VDT-EVP 211/28

No.	Benennung	Bestellnummer	Stück	No.	Benennung	Bestellnummer	Stück
0 420 232 196 EP/RSV 350...1400 A 0 B 745 L				161	Sechskantmutter (BM 6 DIN 439-04-A 2 F)	2 915 051 106	1
1	Reglergehäuse	1 425 121 057	1	162	Federscheibe (A 6 DIN 137-St-B 4 A)	2 916 063 007	1
9	Reglerdeckel	1 425 621 011	1	169	Verschlußschraube	1 423 463 021	4
28)	entfallen	-	-	0 420 232 197 EP/RSV 200...1100 A 1 B 607 L			
29)	entfallen	-	-	1	Reglergehäuse	1 425 121 057	1
42	Druckfeder	1 424 641 003	1	9	Reglerdeckel	1 425 621 002	1
75	Schwenkhebel	1 422 013 044	1	14	Gewindestift	1 423 400 025	1
82	Zugfeder	2 424 650 007	1	19	Sechskantschraube	1 423 462 020	1
83	Zugfeder	1 424 650 059	1	20	Flachdichtring (8x11,5 DIN 7603-Cu)	2 916 710 603	1
85	entfällt	-	-	95	Verstellhebel	1 421 900 057	1
94	Lagerbuchse	1 420 300 073	1	97	entfällt	-	-
95	Verstellhebel	1 422 003 009	1	98	Abstellhebel	1 421 910 012	1
95/3	Sechskantschraube (M 6x20 DIN 933-8.8-A 2 F)	2 911 061 201	1	99	Verstellhebel	2 421 900 011	1
98	Abstellhebel	1 421 910 001	1	116	Schutzkappe	1 420 521 001	1
108	Abdeckplatte	1 421 038 001	1	138	Hohlschraube	1 423 455 020	1
108/3)	entfallen	-	-	0 420 232 198 EP/RSV 250...1200 A 0 B 743 L			
108/4)	entfallen	-	-	1	Reglergehäuse	1 425 121 087	1
109	Sechskantschraube (M 6x10 SK DIN 933-8.8-A 2 F)	2 911 181 191	2	1/1	Reglergehäuse	1 425 121 078	1
111	Sechskantschraube (M 6x10 DIN 933-8.8-A 2 F)	2 911 061 191	2	1/1/2	Gewindebuchse	1 420 362 005	1
116	Schutzkappe	1 420 521 004	1	1/1/3	Gewindebuchse	1 420 362 006	1
139	Scheibenfeder (3x5 DIN 6888-St 60-2 K)	1 900 023 005	1				
160	Sechskantschraube (M 6x18 DIN 933-8.8-A 2 F)	2 911 061 199	1				

No.	Benennung	Bestellnummer	Stück	No.	Benennung	Bestellnummer	Stück
1/2	Wellendichtring	1 420 282 009	1	108/3)	entfallen	-	-
1/3	Ausgleichscheibe	1 420 200 029	1	108/4)	entfallen	-	-
1/4	Sprengring (16 DIN 9045)	2 916 603 009	1	109	Sechskantschraube 2 911 181 191 2 (M 6x10 SK DIN 933-8.8-A 2 F)		
1/5	Verstellwelle	1 423 105 050	1	111	Sechskantschraube 2 911 061 191 2 (M 6x10 DIN 933-8.8-A 2 F)		
1/6	Druckfeder	2 424 612 002	1	112	entfällt	-	-
1/7	Winkelhebel	1 421 960 046	1	114	Hutmutter	1 423 317 030	1
1/8	Sicherungsscheibe (6 DIN 6793-B 4 A)	2 916 083 909	2	115	Hutmutter	1 423 317 046	1
1/9	Schutzkappe	1 420 505 033	1	116	entfällt	-	-
2	entfällt	-	-	138	Hohlschraube	1 423 455 020	1
5	Winkel	2 421 332 002	1	139	Scheibenfeder (3x5 DIN 6888-St 60-2 K)	1 900 023 005	1
9	Reglerdeckel	1 425 621 032	1	178	O-Ring	1 900 210 025	1
14	Gewindestift	1 423 400 026	1	180	Unterlegscheibe (A 6,4 DIN 125-St)	2 916 012 014	2
19	Sechskantschraube	1 423 462 020	1	182	Federring (B 6 DIN 127-B 4 A)	2 916 693 005	4
20	Flachdichtring (A 8x11,5 DIN 7603-Cu)	2 916 710 603	1	183	Sechskantschraube 2 911 181 196 2 (M 6x15 SK DIN 933-8.8-A 2 F)		
27	Spannhebel	1 422 031 012	1	184	Sechskantschraube 2 911 061 196 2 (M 6x15 DIN 933-8.8-A 2 F)		
28)	entfallen	-	-	185	Regelstangen- anschlag (siehe Mikrokarte)	1 427 133 074	1
29)	entfallen	-	-				
34	Verschlußschraube	2 911 272 704	2				
42	Druckfeder	1 424 641 002	1				
50	Lasche	1 421 335 003	1				
55	Senkschraube (M 8x15 DIN 63-8.8-A 2 F)	2 910 501 237	1				
56	Unterlegscheibe	1 420 114 007	1				
75	Schwenkhebel	1 422 013 062	1				
82	Zugfeder	2 424 650 008	1				
83	Zugfeder	1 424 650 061	1				
85	entfällt	-	-				
94	Lagerbuchse	1 420 300 073	1				
95	Verstellhebel	1 422 003 077	1				
95/3	Sechskantschraube (M 6x20 DIN 933-8.8-A 2 F)	2 911 061 201	1				
98	Abstellhebel	1 421 910 074	1				
108	Abdeckplatte	1 421 038 001	1				

# BOSCH Ersatzteile

## Fliehkraftregler Mechanical Governor Régulateur mécanique Regulador mecánico

0 420 232 199, 200, 201, 202

Fehlende Teile wie Grundaussführung:  
Parts not listed, see basic execution.  
Pièces non indiquées, voir type de base.  
Piezas no mencionadas, véase tipo básico.

0 420 232 087

Ablegen in/ File in  
Classer dans/ Clasificar en **VDT-EVP 211/28**

No.	Benennung	Bestellnummer	Stück	No.	Benennung	Bestellnummer	Stück
0 420 232 199 EP/RSV 550...1150 A 5 B 737 L				111	Sechskantschraube (M 6x10 DIN 933-8.8-A 2 F)	2 911 061 191	2
1	Reglergehäuse	1 425 121 057	1	114	Hutmutter	1 423 317 030	1
2	entfällt	-	-	115	Hutmutter	1 423 317 046	1
5	Winkel	2 421 332 002	1	116	entfällt	-	-
9	Reglerdeckel	1 425 621 026	1	139	Scheibenfeder (3x5 DIN 6888-St 60-2 K)	1 900 023 005	1
14	Gewindestift	1 423 400 010	1	0 420 232 200 EP/RSV 550...1150 A 8 B 736 L			
27	Spannhebel	1 422 031 007	1	1	Reglergehäuse	1 425 121 057	1
28)	entfallen	-	-	2	entfällt	-	-
29)	entfallen	-	-	5	Winkel	2 421 332 002	1
34	Verschlußschraube	2 911 272 704	2	9	Reglerdeckel	1 425 621 026	1
42	Druckfeder	1 424 641 003	1	14	Gewindestift	1 423 400 010	1
62	Regelgruppe	1 428 194 003	1	27	Spannhebel	1 422 031 007	1
75	Schwenkhebel	1 422 013 044	1	28)	entfallen	-	-
82	Zugfeder	1 424 650 006	1	29)	entfallen	-	-
83	Zugfeder	1 424 650 062	1	34	Verschlußschraube	2 911 272 704	2
85	entfällt	-	-	42	Druckfeder	1 424 641 001	1
94	Lagerbuchse	1 420 300 073	1	62	Regelgruppe	1 428 194 003	1
95	Verstellhebel	1 422 002 432	1	75	Schwenkhebel	1 422 013 044	1
95/3	Sechskantschraube (M 6x20 DIN 933-8.8-A 2 F)	2 911 061 201	1	82	Zugfeder	1 424 650 007	1
108	Abdeckplatte	1 421 038 001	1	83	Zugfeder	1 424 650 062	1
108/3)	entfallen	-	-	85	entfällt	-	-
108/4)	entfallen	-	-	94	Lagerbuchse	1 420 300 073	1
109	Sechskantschraube (M 6x10 SK DIN 933-8.8-A 2 F)	2 911 181 191	2	95	Verstellhebel	1 422 002 432	1

No.	Benennung	Bestellnummer	Stück	No.	Benennung	Bestellnummer	Stück
95/3	Sechskantschraube (M 6x20 DIN 933-8.8-A 2 F)	2 911 061 201	1	109	Sechskantschraube (M 6x10 SK DIN 933-8.8-A 2 F)	2 911 181 191	2
108	Abdeckplatte	1 421 038 001	1	110	Befestigungswinkel	1 421 332 057	1
108/3)	entfallen	-	-	111	Sechskantschraube (M 6x15 DIN 933-8.8-A 2 F)	2 911 061 196	2
108/4)				124	O-Ring	2 420 210 012	1
109	Sechskantschraube (M 6x10 SK DIN 933-8.8-A 2 F)	2 911 181 191	2	0 420 232 202 EP/RSV 200...1050 A 1 B 607 L			
111	Sechskantschraube (M 6x10 DIN 933-8.8-A 2 F)	2 911 061 191	2	1	Reglergehäuse	1 425 121 057	1
114	Hutmutter	1 423 317 030	1	9	Reglerdeckel	1 425 621 002	1
115	Hutmutter	1 423 317 046	1	14	Gewindestift	1 423 400 025	1
116	entfällt	-	-	19	Sechskantschraube	1 423 462 020	1
139	Scheibenfeder (3x5 DIN 6888-St 60-2 K)	1 900 023 005	1	20	Flachdichtring (A 8x11,5 DIN 7603-Cu)	2 916 710 603	1
0 420 232 201 EP/RSV 600...1100 A 2 B 747 L				95	Verstellhebel	1 421 900 057	1
1	Reglergehäuse	1 425 121 057	1	97	entfällt	-	-
14	Gewindestift	1 423 400 025	1	98	Abstellhebel	1 421 910 012	1
62	Regelgruppe	1 428 194 003	1	99	Verstellhebel	2 421 900 011	1
77	O-Ring	2 420 210 010	2	116	Schutzkappe	1 420 521 001	1
83	Zugfeder	1 424 650 061	1	138	Hohlschraube	1 423 455 020	1
92	O-Ring	2 420 210 011	2				
94	Distanzring	1 420 200 002	1				
95	Verstellhebel	1 421 900 057	1				
96 a	Sechskantschraube (M 6x15 DIN 933-8.8-A 2 F)	2 911 061 196	2				
96 b	 (M 6x20 DIN 933-8.8-A 2 F)	2 911 061 201	1				
97	entfällt	-	-				
98	Abstellhebel	1 421 910 069	1				
98/3	Sechskantschraube (M 4x8 DIN 933-8.8-A 2 F)	2 911 131 118	1				
99	Verstellhebel	1 421 900 064	1				
108	Abdeckplatte	1 421 038 001	1				
108/3)	entfallen	-	-				
108/4)							



# BOSCH Ersatzteile

Fliehkraftregler  
Mechanical Governor  
Régulateur mécanique  
Regulador mecánico

0 420 232 203, 204

Fehlende Teile wie Grundauführung:  
Parts not listed, see basic execution.  
Pièces non indiquées, voir type de base.  
Piezas no mencionadas, véase tipo básico.  
0 420 232 087

Ablegen in/ File in  
Classer dans/ Clasificar en VDT-EVP 211/28

No.	Benennung	Bestellnummer	Stck.	No.	Benennung	Bestellnummer	Stck.
0 420 232 203 EP/RSV350...750AOB741L				111	Sechskantschr. (M6x10 DIN 933-8.8-A2F)	2 911 061 191	2
1	Reglergehäuse	1 425 121 057	1	113	Flachdichtring (A12x15,5 DIN 7603-Cu)	2 916 710 607	1
3	Gewindestift	1 423 400 025	1	114	entfällt		
9	Reglerdeckel	1 425 621 011	1	116	Schutzkappe	1 420 521 004	1
14	Gewindestift	1 423 400 025	1	139	Scheibenfeder (3x5 DIN 6888-St60-2K)	1 900 023 005	1
28	entfallen			160	Sechskantschraube (M6x18 DIN 933-8.8-A2F)	2 911 062 199	1
29				161	Sechskantmutter (BM6 DIN 439-04-A2F)	2 915 051 106	1
32	Gabelhebel	1 421 933 038	1	162	Federscheibe (A6 DIN 137-B4A)	2 916 063 007	1
42	entfällt			169	Verschlußschraube	1 423 463 021	4
43	Verschlußschr.	2 443 462 024	1				
44	entfällt						
68	Reglermuffe	1 420 322 038	1				
75	Schwenkhebel	1 422 013 044	1				
82	Zugfeder	2 424 650 008	1				
83	Zugfeder	1 424 650 059	1				
85	entfällt						
94	Lagerbuchse	1 420 300 073	1				
95	Verstellhebel	1 422 003 009	1				
95/3	Sechskantschr. (M6x20 DIN 933-8.8-A2F)	2 911 061 201	1				
98	Abstellhebel	1 421 910 001	1				
108	Abdeckplatte	1 421 038 001	1				
108/3	entfallen						
108/4							
109	Sechskantschr. (M6x10 SK DIN 933-8.8-A2F)	2 911 181 191	2				

# BOSCH Ersatzteile

Fliehkraftregler  
Mechanical Governor  
Régulateur mécanique  
Regulador mecánico

0 420 232 204

Fehlende Teile wie Grundauführung:  
Parts not listed, see basic execution.  
Pièces non indiquées, voir type de base.  
Piezas no mencionadas, véase tipo básico.  
0 420 232 085

Ablegen in/ File in  
Classer dans/ Clasificar en VDT-EVP 211/28

No.	Benennung	Bestellnummer	Stck.	No.	Benennung	Bestellnummer	Stck.
0 420 232 204	EP/RSV400...	1225A1B1042L					
3	Gewindestift	1 423 400 031	1				
83	Zugfeder	1 424 650 064	1				
116	Schutzkappe	1 420 521 001	1				

Fehlende Teile wie Grundaussführung:  
 Parts not listed, see basic execution.  
 Pièces non indiquées, voir type de base.  
 Piezas no mencionadas, véase tipo básico.  
**0 420 232 087**

Ablegen in/ File in  
 Classer dans/ Clasificar en

No.	Benennung	Bestellnummer	Stck.	No.	Benennung	Bestellnummer	Stck.
0 420 232 206 EP/RSV 350...750 A0B 764 L				109	Sechskantschraube 2 911 181 191 (M 6x10 SK DIN 933-8.8-A2F)		2
1	Reglergehäuse	1 425 121 057	1	111	Sechskantschraube 2 911 061 191 (M 6x10 DIN 933-8.8-A2F)		2
3	Gewindestift	1 423 400 025	1	114	entfällt		
9	Reglerdeckel	1 425 621 011	1	116	Schutzkappe 1 420 521 004		1
14	Gewindestift	1 423 400 025	1	139	Scheibenfeder 1 900 023 005 (3x5 DIN 6888-St 60-2 K)		1
28	entfallen			160	Sechskantschraube 2 911 062 199 (M 6x18 DIN 933-8.8-A2F)		1
29	entfallen			161	Sechskantmutter 2 915 051 106 (B M 6 DIN 439-04-A2F)		1
32	Gabelhebel	1 421 933 038	1	162	Federscheibe 2 916 063 007 (A 6 DIN 137-B4A)		1
42	entfällt			169	Verschlußschraube 1 423 463 021		4
43	Verschlußschraube	2 443 462 024	1				
44	entfällt						
68	Reglermuffe	1 420 322 038	1				
68/2	Rillenkugellager	1 420 900 005	1				
75	Schwenkhebel	1 422 013 044	1				
82	Zugfeder	2 424 650 008	1				
83	Zugfeder	1 424 650 059	1				
85	entfällt						
94	Lagerbuchse	1 420 300 073	1				
95	Verstellhebel	1 422 003 009	1				
95/3	Sechskantschraube 2 911 061 201 (M 6x20 DIN 933-8.8-A2F)		1				
98	Abstellhebel	1 421 910 001	1				
108	Abdeckplatte	1 421 038 001	1				
108/3	entfallen						
108/4	entfallen						